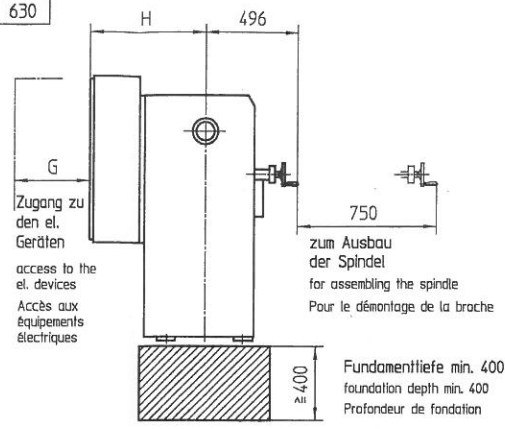
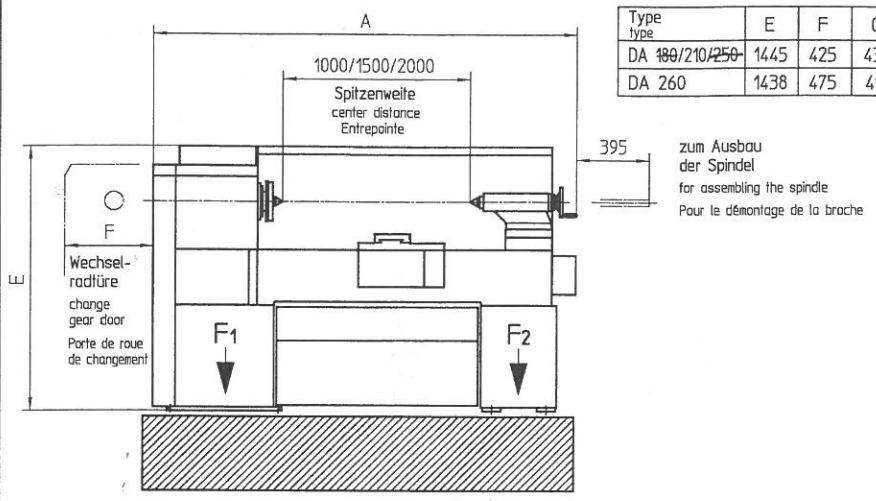


© Schutzvermerk nach ISO 18016 beschriften!

Diese Zeichnung darf nur über CAD gezeichnet werden. Alle anderen Erhöhungen sind unzulässig!

Type type	E	F	G	H
DA 180/210/250	1445	425	430	541
DA 260	1438	475	410	630



FUNDAMENTBELASTUNG

foundation loading  
Charge de fondation

Entrepoinde		
Spitzenweite center distance	F 1	F 2
1000 mm	15,5 KN	12 KN
1500 mm	16,8 KN	13,9 KN
2000 mm	18,8 KN	14,9 KN

VARIANTE I / version I

Maschinenbefestigung am Fundament mit Steinschrauben.  
Bevorzugt zu verwenden!

fastening of the machine with stone-balls.  
preferably to be used!

Fixation de la machine sur la fondation avec tige filetée à scellement à queue de carpe.  
A utiliser de préférence!

VARIANTE II / version II

Maschinenbefestigung mit Präzisionsnivellierschuhen.

fastening of the machine with precision-levelling shoe.  
Fixation de la machine avec patins de nivellement précis.

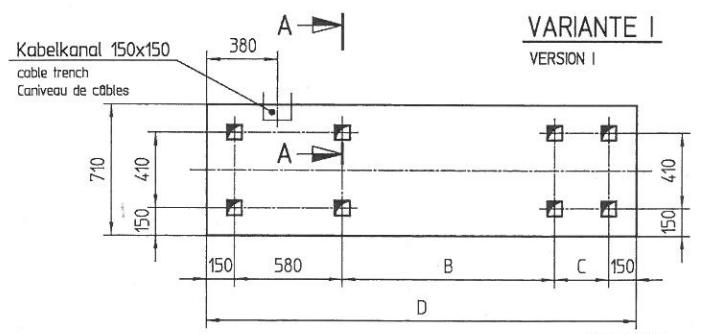
Elektrik-Gesamtschlußwert.....DA210 8 kVA  
electric total power required DA260 11,5 kVA

Spannung ..... 3PH400VAC/PE  
voltage Tension

Leitungsquerschnitt ..... DA210 4x2,5mm<sup>2</sup>  
line cross-section DA260 4x4mm<sup>2</sup>  
Section de la conduite

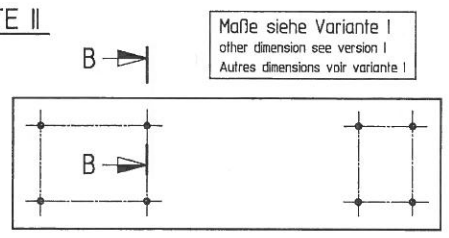
Absicherung ..... DA210 25A  
protecting by fuses DA260 32A  
Protection par fusibles

Teile für Maschinenbefestigung am Fundament sind gesondert zu bestellen.  
parts for fixing the machine on the foundation have to be ordered separately.  
Les éléments pour la fixation de la machine sur la fondation doivent être commandés séparément.

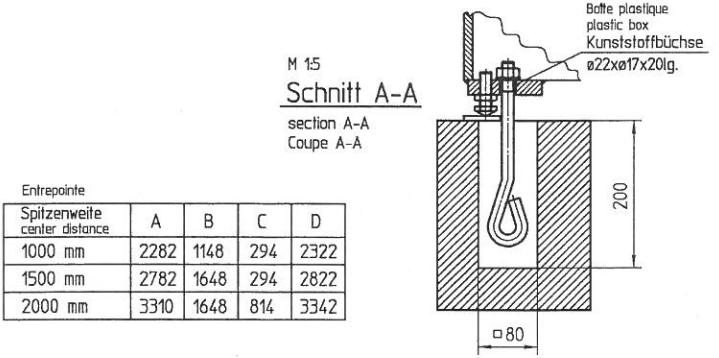


VARIANTE I  
VERSION I

VARIANTE II  
VERSION II

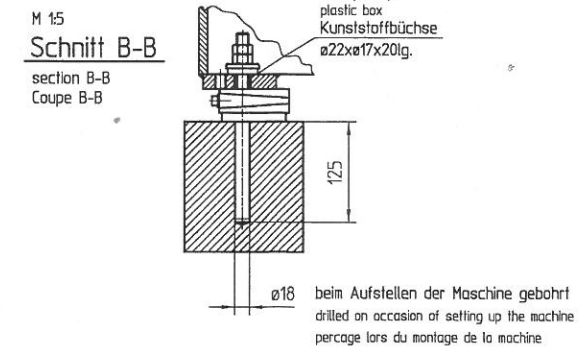


Maße siehe Variante I  
other dimension see version I  
Autres dimensions voir variante I



Entrepoinde				
Spitzenweite center distance	A	B	C	D
1000 mm	2282	1148	294	2322
1500 mm	2782	1648	294	2822
2000 mm	3310	1648	814	3342

Entrepoinde	Plaque d'appui	Tige filetée à scellement à queue de carpe	Ecrou	Rondelle	Bohle
Spitzenweite center distance	Druckplatte leveling pit 50x50x6	Steinschraube stone ball M16x250 DIN529	Mutter nut M16 DIN934	Scheibe washer A17 DIN125	Büchse box
1000/1500/2000	8	8	8	8	8



Entrepoinde	élément de nivellement	tige d'ancrage	douille collante	Bohle
Spitzenweite center distance	Airtac Nivellierschuhe 212-VR/0	HILTI Ankerstange HAS M16x240	HILTI Klebepatrone HEA M16x125	Büchse box
1000/1500/2000	8	8	8	8

c	elektrische Anschlusswerte aktualisiert	10.03.15	10.03.15
b	Leistungsbedarf durch Gesamtschlußwert ersetzt	13.03.10	13.03.10
a	Rollbandabdeckung zeichnerisch nachgetragen	18.11.09	18.11.09
Asb.		erstellt	geprüft
Erstellt für:		entstanden aus:	Schwerkennnummer:
VAS 00955601		6.7307.00.00.00.00	1:20
-Allgemeintoleranzen ISO 2768-mH		Massstab:	Blatt-Nr.:
-Allgemeintoleranzen für Schweißteile DIN EN ISO 13920-AE		Werkstoff:	1
-Allgemeintoleranzen für Blechteile DIN 6930-m		Name:	1
		<b>WEILER</b>	
<b>FUNDAMENTPLAN</b> <b>DA 210 / 260</b>			
Datum:		erstellt:	geprüft:
27.10.94		02.11.94	
Name:		kalu	kalu
K-Zahl:		<b>0.4260.97.00955601 A2</b>	
Maschine:		L-Grp.  U-Grp.  Teil  Änd.  Parent	

4/2015  
Re