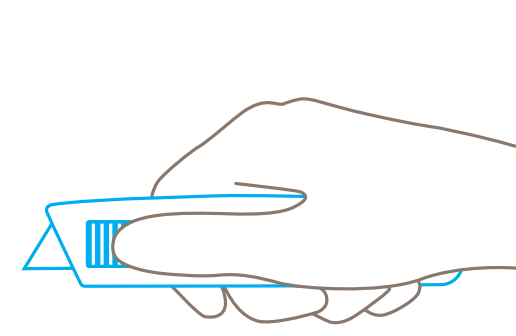


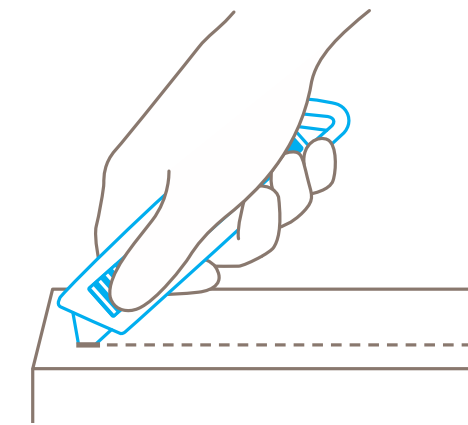
## SECUNORM PROFI LIGHT



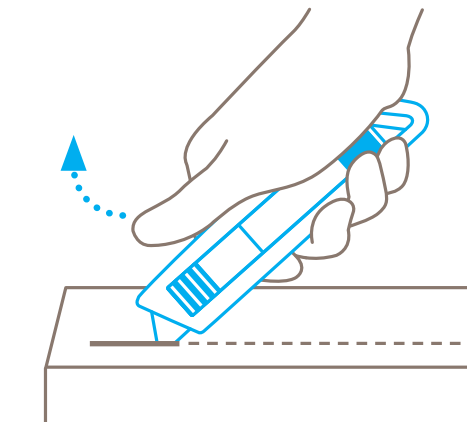
### ANWENDUNG



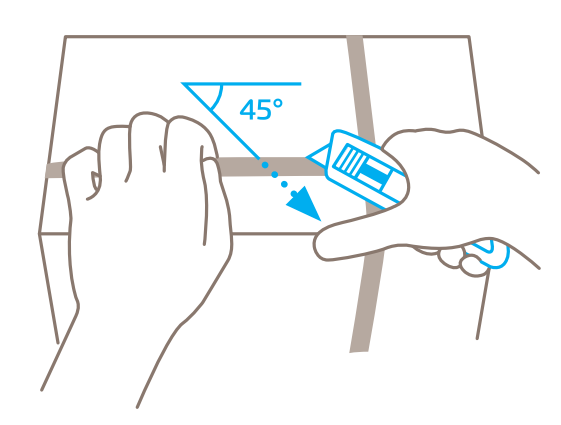
Betätigen Sie den Schieber, um die Klinge **auszulösen**.



**Stechen** Sie ins Schneidmaterial ein, um zu schneiden.

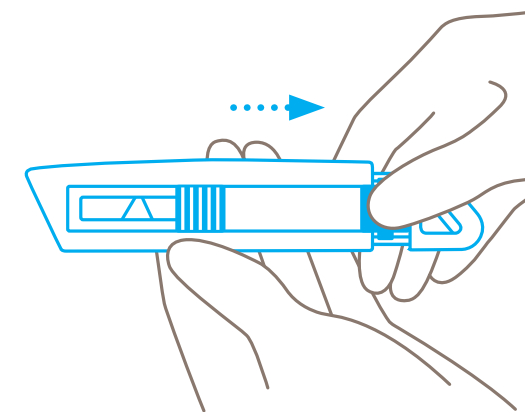


Nehmen Sie den **Daumen vom Schieber**, damit der automatische Klingentrückzug funktioniert.

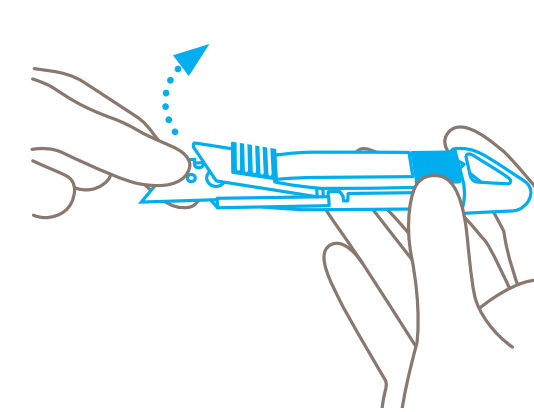


Kunststoffumreifungen durchtrennen Sie **am besten diagonal** (im 45°-Winkel).

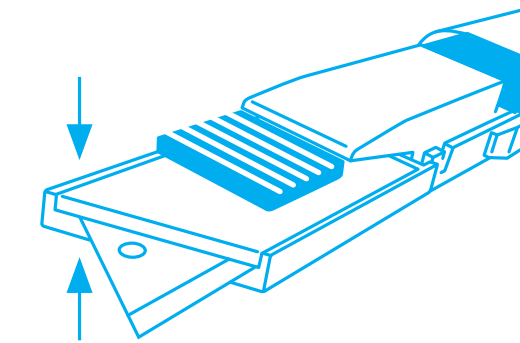
### KLINGENWECHSEL



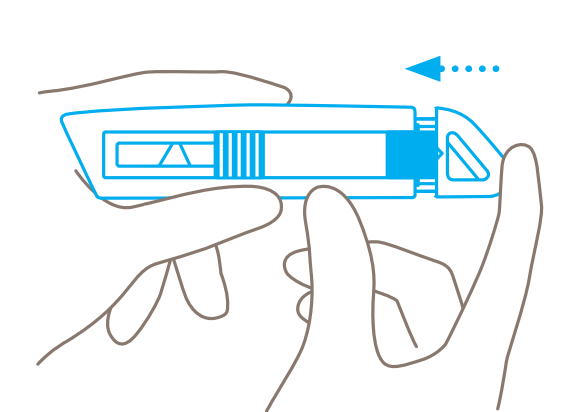
Drücken Sie den Klingenwechselknopf und ziehen Sie den **Kunststoffeinsatz nach hinten heraus**.



Klappen Sie die **Klingenabdeckung nach oben** und wenden oder wechseln Sie die Klinge.

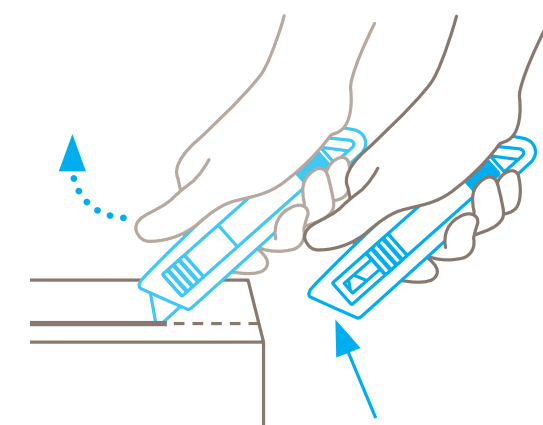


Achten Sie darauf, dass die Klingenabdeckung danach wieder **bündig geschlossen** ist.



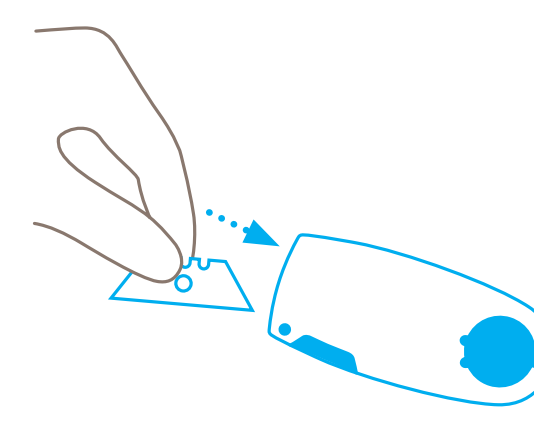
Zuletzt schieben Sie den Kunststoffeinsatz wieder **zurück in den Griff**.

### PERSONENSCHUTZ

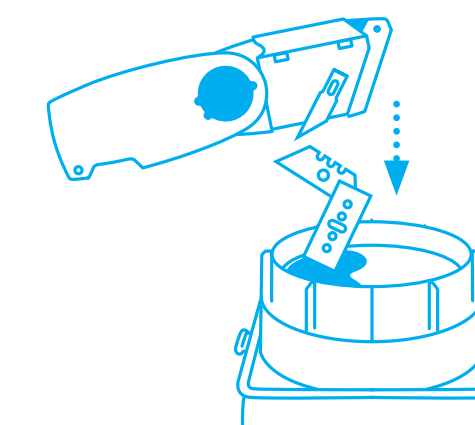


Nach dem Schneiden zieht sich die Klinge sofort in den Griff zurück. Bedingung: Sie halten den Schieber **nicht** fest.

### ENTSORGUNG



Die **gebrauchte Klinge** entsorgen Sie am besten in Ihre SAFEBOX.



Wenn die SAFEBOX voll ist, **entleeren** Sie sie in die SAMMELBOX.

**Hinweis:** Damit das Produkt einwandfrei funktioniert, befreien Sie es bitte regelmäßig von Materialresten.