



Pattex ONE FOR ALL EXPRESS

Rychleschnoucí montážní lepidlo a tmel

VLASTNOSTI

- na Flextec® polymerové bázi
- vytvrzuje vzdušnou vlhkostí
- pružný spoj
- manipulovatelné již po 20 minutách (záleží na podkladu a aplikaci)
- korekce spoje možná do několika minut
- pro interiér i exteriér
- odolává stárnutí
- savé i nesavé povrchy
- použitelný i na vlhký podklad
- vhodný na většinu materiálů
- vhodný i na citlivé materiály
- vyplňuje spáry
- těsnící vlastnosti
- nepropadá se
- po vytvrzení přetíratelný a brousitelný
- jednoduchá aplikace i při nízkých teplotách
- bez isokyanátů
- bez rozpouštědel
- bez ftalátů

OBLASTI POUŽITÍ

Pattex ONE FOR ALL Express je rychleschnoucí flexibilní montážní lepidlo a tmel pro interiér i exteriér s recepturou FlexTec®. Velmi rychlý nástup vytvrzení – zatížitelnost spoje již po 20 minutách. Plné zatížení spoje je možné po 3 hodinách. (těžké předměty a předměty podléhající pnutí doporučujeme zafixovat na 24 hodin) Je určen k lepení a tmelení většiny savých i nesavých materiálů, jako jsou cihla, keramika, beton, dřevovláknité a dřevotřískové desky, sádkokarton, překližka, přírodní kámen (tloušťka min. 10 mm), MDF, dřevo, kov, tvrzené PVC, polystyren, sklo, plasty, lakované povrchy, zrcadla*. Pattex ONE FOR ALL Express lze nanášet i na vlhké podklady. Nevhodný na materiály trvale ponořené do vody. U přírodního kamene, plastů a povrchové upravených materiálů doporučujeme provést test lepení. Nevhodný na PE, PP, PTFE, akrylové sklo, měď, mosaz a měkčené PVC.

* použijte zrcadla s DIN EN 1036-1, zeptejte se technického poradce pro použití na velkých projektech.

PŘÍPRAVA POVRCHU

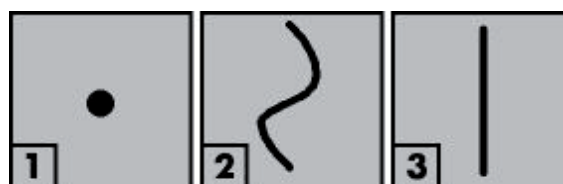
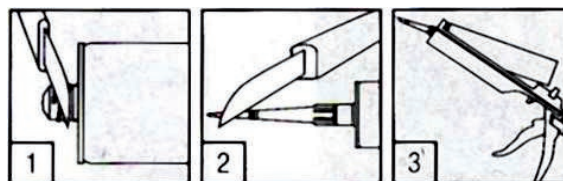
Lepený povrch musí být čistý, zbavený prachu a mastnoty. Lze použít i na vlhký podklad, případnou usazenou vodu je nutno nejprve z povrchu setřít. Pomocí vhodného čističe odstraňte z povrchu prach a nečistoty, případně povrch obruste a následně setřete prach. V případě potřeby před aplikací zakryjte plochy kolem spoje fólií nebo páskou. Zkontrolujte přilnavost povrchových nátěrů. Vytvrzení spoje je závislé na přítomnosti vlhkosti (vzdušné nebo z podkladu).



ZPRACOVÁNÍ

Odřízněte vršek kartuše nad závitem (1). Našroubujte plastovou špičku (není třeba ji seřezávat) (2) a vložte kartuši do pistole (3).

Naneste lepidlo na jeden z povrchů: ve formě bodů pro vyhlazení nerovnoměrných povrchů (1); ve formě vlnky pro vyšší počáteční pevnost na širší povrchy (2); nebo jako rovné pruhy na menší povrchy (3). V případě venkovního užití naneste **vertikální** pruhy.



Po každé aplikaci uvolněte spoušť pistole, aby lepidlo dále nevytékalo. Zajistěte ventilaci (minimálně 1 mm mezeru). Lepené díly k sobě přitiskněte, dokud je lepidlo ještě vlhké, v případě potřeby během několika minut upravte polohu lepených povrchů a znovu přitiskněte. Těžké předměty zafixujte po dobu minimálně 24 hodin. V případě lepení nesavých materiálů nesmí lepidlo tvořit větší souvislé plochy, jednotlivé pruhy lepidla by se neměly spojit. Při lepení na svislé plochy doporučujeme fixaci lepeného prvku.

Tmelení

Pattex ONE FOR ALL Express naneste do čisté spáry, bez prachu (max. šířka 20 mm). Dbejte na rovnoměrné vyplnění spáry bez vzniku vzduchových bublin a dutin. Ve spáře upravte tmel vhodným nástrojem do 5 minut od aplikace. Pro dokonalé uhlazení povrchu spáry použijte zředěný vodní roztok čistícího prostředku (cca 5 %). V případě potřeby ochraňte okolí spáry páskou. Po aplikaci tmelu odstraňte ochranou pásku ještě před jeho zaschnutím na povrchu a vyhlad'te povrch roztokem čistícího prostředku. Vytvrzený spoj je přetíratelný barvami. Vhodné jsou akrylátové barvy na bázi vody.

Po vytvrzení

Po úplném vytvrzení může být Pattex ONE FOR ALL EXPRESS přetřen barvami na bázi vody nebo akrylátu.

ČIŠTĚNÍ

Případné zbytky nevytvrzeného lepidla očistěte ihned po použití suchým a čistým hadříkem a následně ředidlem nebo čistícím benzínem. Vytvrzený Pattex ONE FOR ALL EXPRESS je nerozpustný všemi rozpouštědly

a může být mechanicky odstraněn pouze pomocí vhodného nástroje (např. škrabkou). Očistěte použité nástroje ihned po použití rozpouštědlem nebo čistícím benzínem.

NEPŘEHLÉDNĚTE

Blíží informace o produktu naleznete v jeho bezpečnostním listu. Během vytvrzování se uvolňuje methanol. Uchovávejte mimo dosah dětí. Základní vlastnosti výrobku jsou uvedené v příslušném prohlášení o vlastnostech.

První pomoc: Potřísněnou pokožku opláchněte vodou a mýdlem, zasažené oči vymývejte pod tekoucí vodou, při požití vypláchněte ústa a vypijte větší množství vody, případně vyhledejte lékaře.

BALENÍ

Kartuše: 390 g

SKLADOVÁNÍ

Spotřebujete do 18 měsíců od data uvedeném na obalu při skladování v originálním a nepoškozeném (neotevřeném) balení, v suchém prostředí, při teplotě od +10 °C do +25 °C. Chraňte před mrazem, horkem a ohněm.

LIKVIDACE ODPADU

Balení předávejte k recyklaci jen beze zbytku vyprázdněné. Vytvrzený produkt - komunální odpad. Nevytvrzený produkt - zvláštní / nebezpečný odpad. Kód druhu odpadu: 080410.

TECHNICKÉ ÚDAJE

NEVYTVRZENÝ

Báze:	Flextec-Polymer (silanový polymer vytvrzující vzdušnou vlhkostí)
Hustota:	cca 1,4 g/cm ³
Teplota zpracování:	od +5°C do +40°C
Otevřená doba:	cca 5 min
Okamžitá přilnavost:	cca 10 g/cm ²
Rychlost vytvrzení:	2 mm/24 h
Vyplnění spáry:	až do 20 mm
Orientační spotřeba:	cca 300 g/cm ²
Smrštění:	nesmršťuje se

VYTVRZENÝ

Tepelná odolnost:	od -30 °C do +80 °C, 100 °C při krátkém vystavení
Odolnost spoje:	odolný proti vlhkosti a stárnutí
Konečná pevnost (DIN EN 205):	3,0 - 3,5 N/mm ²
Flexibilita do přetržení (DIN 53504):	cca 200 - 250 %

UPOZORNĚNÍ:

Veškeré tyto informace vycházejí z našich dlouhodobých znalostí a zkušeností. Vzhledem k rozdílným podmínkám při realizaci a množství použitých materiálů slouží naše písemné a ústní poradenství pouze jako nezávazné doporučení. V případě pochybností a nepříznivých podmínek doporučujeme udělat vlastní zkoušky, popřípadě si vyžádat odbornou technickou konzultaci. Uveřejněním těchto informací o výrobku ztrácejí všechny dříve uveřejněné informace svoji platnost.

DISTRIBUTOR:

Henkel ČR spol. s r.o.,
U Průhonu 10, 170 04 Praha 7
tel: 220 101 101
www.ponal.cz