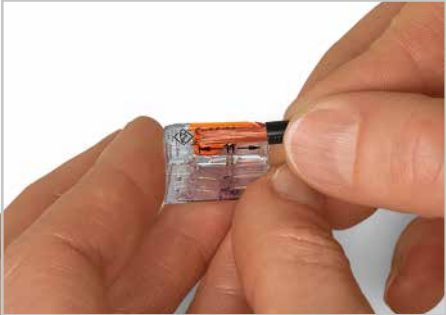


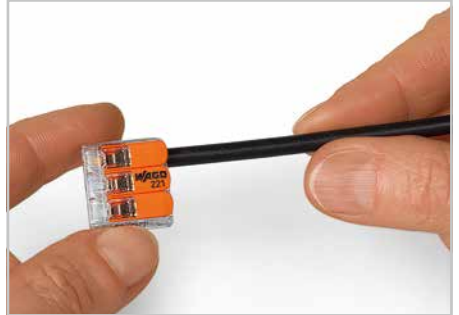
# COMPACT-Verbindungsklemmen für alle Leitarten, Serie 221 - Systembeschreibung und Handhabung -



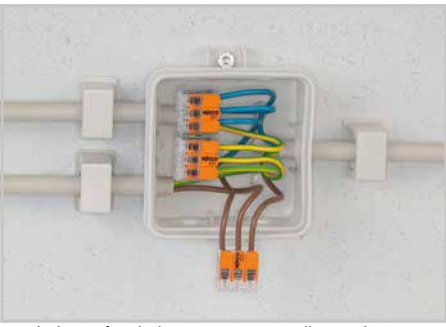
Leiter 11 mm abisolieren.



Leiter anschließen: Klemmstelle durch Betätigungshebel öffnen und Leiter einführen.



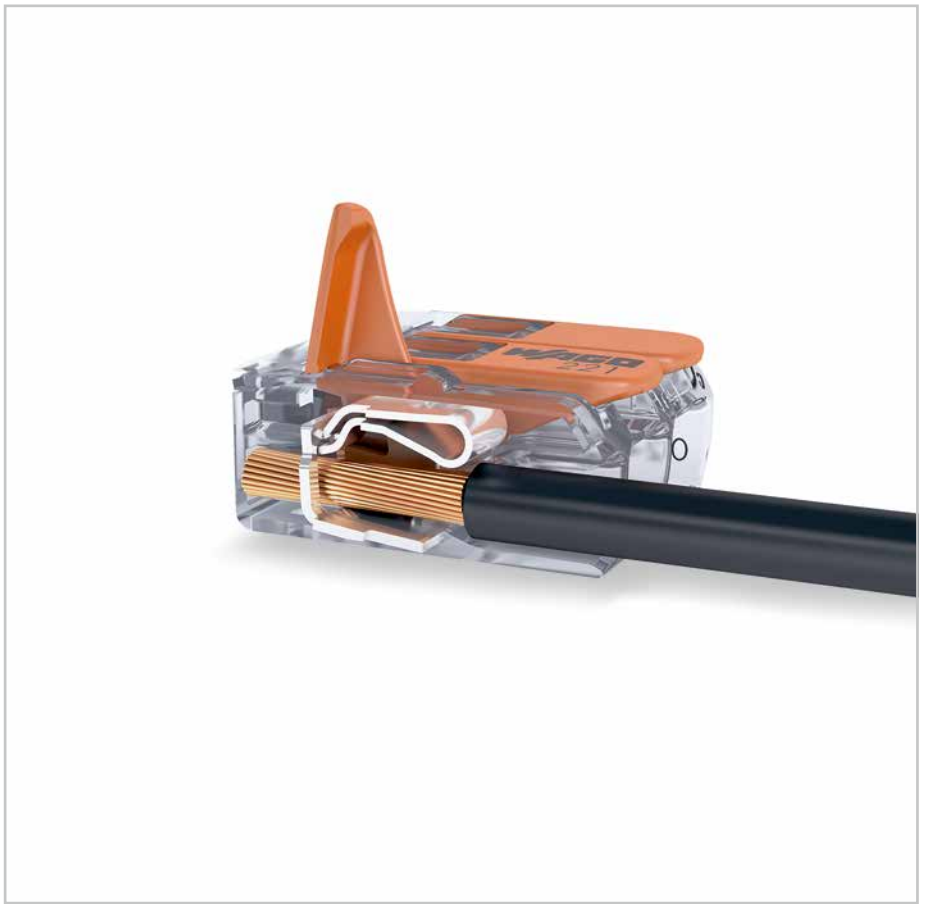
Hebel in Ruhelage



Verdrahtung feindrätiger Leiter in Installationsdosen



Individueller Aufbau von Niedervolt-Beleuchtungssystemen



Leuchtenverteilung in Deckenbaldachin



Anschluss von Pendelleuchten in abgehängten Decken

**Der CAGE CLAMP® Anschluss klemmt folgende Kupferleiter:\***

eindrätig

mehrdrätig

feindrätig, auch mit verzinnten Einzeladern

feindrätig, litzverdichtet

\* Für Aluminiumleiter bitte Hinweise Seite 511 beachten!