

Bohrhammer - 0 611 216 703 - GBH 5/40 DCE

www.powertools-aftersaleservice.com

**BOSCH**

Artikel	Sachnummer	Beschreibung	Abbildung	Stück	Preisgruppe
	1 1 615 102 142	Motorgehäuse BLAU	1	1	29
	2 1 604 220 343	Polschuh 220-230V	1	1	34
	4 1 617 200 048	Schalter	1	1	28
4/10	2 910 011 088	Zylinderschraube DIN 84-AM3,5x12-5.8	1	2	10
	6 1 610 703 053	Tülle Ø9,7-Ø12x89 MM	1	1	13
	6 3 600 703 011	Tülle Ø9,2-Ø12x120 MM	1	1	13
	7 1 601 302 018	Befestigungsschelle	1	1	11
	9 1 611 110 708	Firmenschild	1	1	14
	13 1 610 900 025	Rillenkugellager 7x22x7	1	1	24
	14 1 610 905 007	Rillenkugellager 12x32x10	1	1	27
	15 1 616 610 071	Lüfter	1	1	23
	17 1 610 222 008	Haltering	2	1	23
	18 1 610 222 008	Haltering	2	1	23
	19 1 615 806 090	Führungsrohr	1	1	46
	20 1 618 597 060	Werkzeughalter	1	1	45
	21 1 610 508 017	Schutzkappe	1	1	15
	22 1 610 591 009	Schutzhülse	1	1	19
	23 1 610 520 001	Anschlaghülse	1	1	24
	25 1 612 300 027	Sperrkörper	1	2	23
	26 1 610 290 025	Schaltscheibe	1	1	19
	27 1 610 222 008	Haltering	1	1	23
	28 1 614 621 000	Druckfeder	1	1	14
	29 1 614 616 008	Druckfeder	1	1	13
	30 1 610 250 007	Lauftring	1	1	26
	31 1 610 390 015	Abstandshülse	1	1	15
	32 1 610 202 016	Zylinderhülse	1	1	23
	34 1 610 102 622	Stützscheibe 1,5 MM DICK	1	1	12
	35 1 615 806 089	Hammerrohr	1	1	45
	37 1 617 000 291	Haltebügel SCHWARZ	2	1	15
	38 1 615 190 026	Abdeckhaube SCHWARZ	1	1	30
	39 1 610 290 024	Kupplungsring	1	1	21
	41 1 613 124 036	Schlagbolzen	1	1	29
	46 1 611 015 036	Dichtrahmen	1	1	20

Artikel	Sachnummer	Beschreibung	Abbildung	Stück	Preisgruppe	
	47	1 610 591 012	Abdeckkappe	1	2	11
	51	1 616 333 023	Tellerrad Z=37	1	1	46
	53	1 610 190 023	Anschlagscheibe	1	1	17
	54	1 610 101 014	Anschlagscheibe	1	1	21
	57	1 618 710 053	Schläger	1	1	28
	72	1 616 337 003	Exzenterzahnrad Z=35	1	1	47
	75	1 615 132 045	Handgriff SCHWARZ	1	1	39
	80	1 617 233 026	Drehzahlregler 220-240V	1	1	39
	81	1 612 026 043	Schaltklinke GRAU	1	1	23
	81	1 612 026 030	Schaltklinke SCHWARZ	1	1	17
	82	1 615 510 000	Lichtleiter	1	1	12
	84	1 602 025 07H	Zusatzhandgriff	2	1	23
	85	1 618 040 055	Klemmhalter Ø70 MM	2	1	25
	86	1 613 490 001	Hammerschraube M8x80 MM	2	1	21
	87	1 611 316 008	Spannband Ø70 MM	2	1	22
	89	1 613 480 010	Flügelschraube M6x30 MM	2	1	14
	90	1 613 300 006	Sechskantmutter M6	2	1	11
	91	1 611 030 010	Spannplatte	2	1	12
	94	1 610 119 007	Sicherungsring	1	1	11
	95	2 916 120 023	Dichtscheibe 14,4-6201 ZJV NILOS	1	1	15
	96	2 916 660 024	Sicherungsring 55x2MM, DIN 472	1	1	17
	97	2 916 190 284	Passscheibe DIN 988-45x55	1	1	10
	98	1 610 101 622	Anlaufscheibe 0,5 MM DICK	1	1	13
	99	1 611 329 011	Halteblech	1	1	19
	99/99	1 610 190 030	Halteblech	1	1	15
	99/154	1 610 222 010	Haltering	1	1	23
	101	1 610 210 094	O-Ring 20,0x3,0 MM	1	2	14
	102	1 610 210 095	O-Ring 55,0x2,0 MM	1	1	11
	103	1 610 210 100	O-Ring 27,0x1,5 MM	1	1	13
	104	1 610 210 093	O-Ring 17,0x8,0 MM	1	1	11
	105	1 610 210 096	O-Ring 21,0x3,5 MM	1	2	14
	107	1 610 210 116	O-Ring 14,0x2,0 MM	1	1	12
	108	1 900 210 103	O-Ring 8,0x1,5 MM	1	2	12
	109	1 610 283 028	Radial-Wellendichtring DIN 3760-BS, Ø40x55x7 MM	1	1	18
	110	1 610 116 003	Sicherungsring	1	1	11
	111	1 610 210 081	O-Ring 10,0x1,0 MM	1	1	15
	112	1 610 210 090	Spannring	1	1	18
	113	1 610 328 013	Stützring	1	1	11
	116	1 610 116 004	Sicherungsring	1	1	11
	117	1 610 119 008	Sicherungsring	1	1	13
	118	1 610 913 009	Nadelkranz	1	2	23
	119	1 610 913 011	Nadelkranz Ø10 MM	1	1	19
	121	1 610 905 014	Rillenkugellager	1	1	28
	122	1 610 913 029	Nadelkranz	1	1	16
	124	1 610 101 008	Axiallagerscheibe 1,0 MM DICK	1	1	11
	125	2 912 401 036	Blechschaube DIN7981-ST4,8x25-C-Z	1	4	10
	126	2 910 211 019	Blechschaube DIN 7971-ST3,9x16-F	1	1	10
	127	2 912 311 166	Linsenschraube DIN 7985-M5x30-8.8	1	2	10
	128	2 910 211 037	Blechschaube DIN 7971-BZ4,8x32	1	2	11
	129	2 912 401 037	Blechschaube DIN 7981-ST4,8x32C-Z	1	2	10
	130	1 601 110 265	Klebeschild	1	1	15
	131	1 611 110 709	Firmenschild	1	1	14

Artikel	Sachnummer	Beschreibung	Abbildung	Stück	Preisgruppe
132	2 914 551 117	Schraube Mikroverkapselt DIN 912-M 5x12-8.8	1	1	11
136	2 910 211 236	Blechschrabe DIN 7971-ST4,8x25-C	1	6	10
139	1 610 005 002	Filzscheibe Ø39x15 MM	1	1	14
142	1 610 101 015	Passscheibe 1,0 MM DICK	2	1	11
148	1 610 102 627	Ausgleichscheibe 0,2 MM DICK	1	2	13
148	1 610 102 633	Ausgleichscheibe 0,3 MM DICK	1	1	13
149	1 612 388 021	Formstück	1	1	16
661	1 615 430 010	Fetttube 30 ML	2	1	18
750	2 605 438 261	Tragkasten	2	1	-
800	1 617 000 945	Knebelgriff SCHWARZ	1	1	18
803	1 614 010 180	Anker 220-240V	1	1	48
805	1 617 000 723	Netzanschlussleitung	1	1	32
808	1 601 11A 3H3	Typschild	1	1	13
824	1 617 000 271	Zylinderrolle	1	1	14
833	1 617 000 949	Schaltgabel	1	1	31
837	1 617 000 291	Haltebügel SCHWARZ	1	1	15
840	1 617 000 811	Schlagwerkgehäuse	1	1	40
842	1 614 336 009	Bürstenhalter	1	1	36
842/020	1 614 336 043	Bürstenführung	1	2	15
842/040	1 617 014 122	Kohlebürstensatz	1	1	28
842/050	1 613 212 004	Gummipuffer	1	2	15
842/080	2 912 401 005	Blechschrabe DIN7981-ST2,9x9,5C-Z	1	2	10
843	1 615 808 072	Lagerdeckel BLAU	1	1	29
845	1 617 000 962	Getriebegehäuse	1	1	46
848	1 617 000 415	Schaltring	1	1	31
856	1 617 000 999	Hammerkolben	1	1	32
860	1 617 000 818	Stirnradkupplung	1	1	49
879	1 613 001 008	Tiefenanschlag SW 6x330 MM	2	1	21
884	1 612 025 035	Zusatzhandgriff Ø70 MM	2	1	39
897	1 617 000 272	Verschleissteilsatz	1	1	38
898	1 617 000 273	Verschleissteilsatz	1	1	39

Abbildung - Typ E

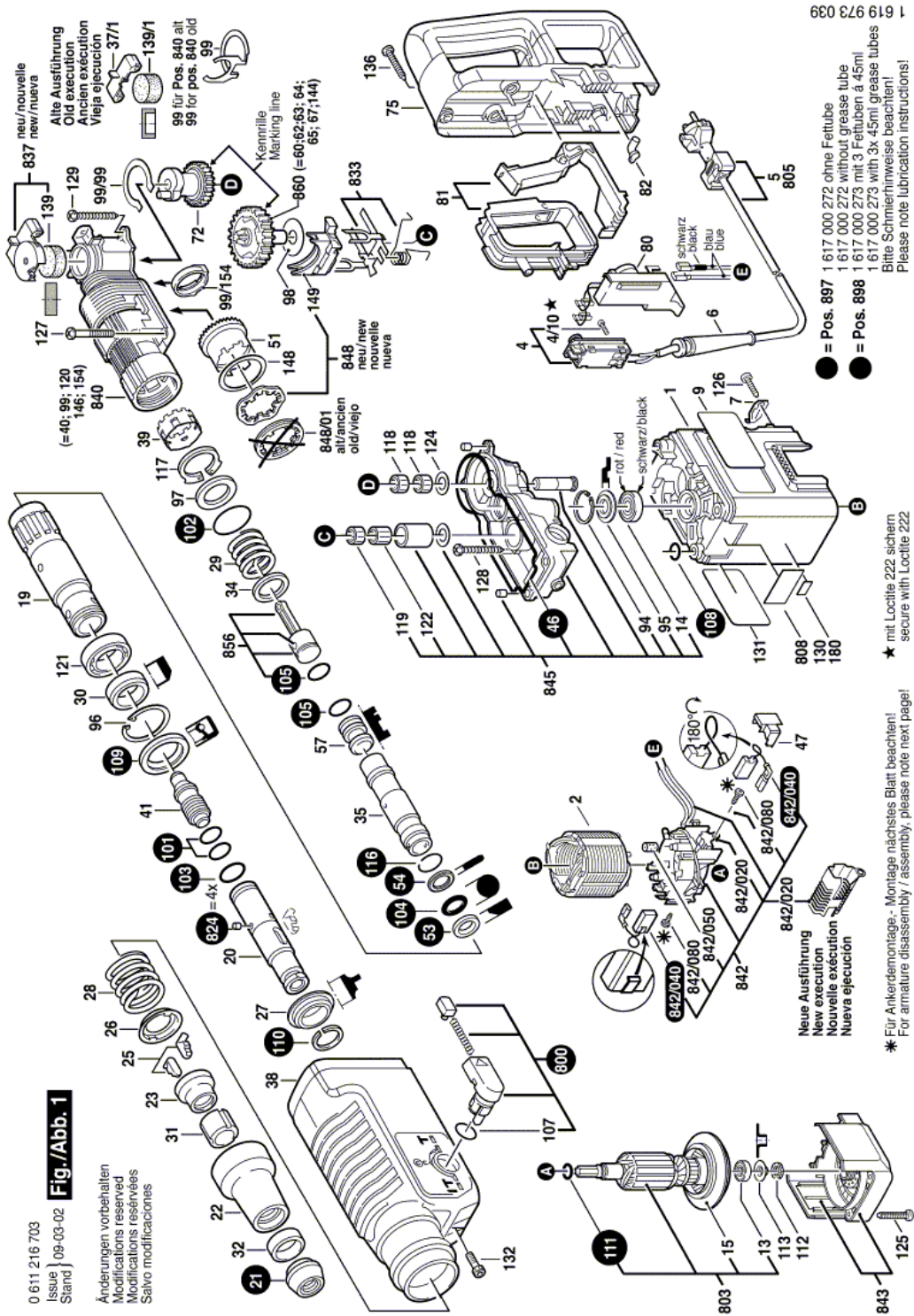


Abbildung - Typ E

Fig./Abb. 2

0 611 216 703
Issue | 09-03-02
Stand

Neue Ausführung
New execution
Nouvelle exécution
Nueva ejecución

837, 139, 27, 99/154, 74, 99/99

Alte Ausführung
Old execution
Ancien exécution
Vieja ejecución

37/1, 139/1, 17, 18, 27, 74, 74, 73, 99

Neue Ausführung Pos. 45
New execution
Nouvelle exécution
Nueva ejecución

142, 123, 45, 74

Alte Ausführung Pos. 45
Old execution
Ancien exécution
Vieja ejecución

123, 45, 74

Änderungen vorbehalten
Modifications reserved
Modificaciones reservées
Salvo modificaciones

Kohlebürsten mit Flachstecker einsetzen.
Fit brushes and electrical contact.

Litzen beider Kohlebürsten um 180° drehen.
Turn both the Brush wires 180-as shown.

Abstand herstellen (min. 1mm) zwischen Flachstecker und Kohlebürstenhalter.
In order to fit pos. 47 there must be at least 1 mm distance between the brush holder and the electrical contact. Press pos. 47 firmly into position.

Nach der Ankermontage Bürstenhalter nach innen drücken und festschrauben.
After armature assembly, press in the brush holder and tighten the screw.

Vor Ankerdemontage- und Montage beide Bürstenhalter 5-7 mm nach außen ziehen.
For armature disassembly and assembly pull the brush holder 5-7 mm outwards.