

Winkelschleifer - 3 601 G9P 000 - GWS 19-125 CIE

www.powertools-aftersaleservice.com



BOSCH

| Artikel | Sachnummer | Beschreibung | Abbildung | Stück | Preisgruppe |
|---------|-----------------------|-------------------------------|-----------|-------|-------------|
| | 4 1 607 200 35A | Schalter | 1 | 1 | 23 |
| | 6 1 600 703 043 | Tülle | 1 | 1 | 13 |
| | 7 1 601 302 017 | Befestigungsschelle | 1 | 1 | 10 |
| | 9 1 601 11C 0EC | Firmenschild GWS 19-125 CIE | 1 | 1 | 13 |
| | 13 2 600 905 032 | Kugellager 7x19x6 | 1 | 1 | 17 |
| | 14 1 600 905 032 | Rillenkugellager 8x22x7 | 1 | 1 | 18 |
| | 24 1 605 500 275 | Deckel | 1 | 1 | 14 |
| | 25 1 605 500 276 | Gehäusedeckel | 1 | 1 | 21 |
| | 27 1 600 206 025 | Gummiring | 1 | 1 | 12 |
| | 29 1 600 591 047 | Luftleitring | 1 | 1 | 12 |
| | 30 1 600 591 048 | Luftverteiler | 1 | 1 | 14 |
| | 31 1 605 500 277 | Bürstendeckel | 1 | 2 | 12 |
| | 33 1 600 210 035 | O-Ring 46,0x1,1 MM | 1 | 1 | 11 |
| | 35 1 600 136 013 | Ausgleichscheibe 0,1 MM DICK | 1 | 1 | 13 |
| | 35 1 600 136 014 | Ausgleichscheibe 0,2 MM DICK | 1 | 1 | 13 |
| | 35 1 600 136 015 | Ausgleichscheibe 0,3 MM DICK | 1 | 1 | 13 |
| | 35 1 600 136 020 | Ausgleichscheibe 0,15 MM DICK | 1 | 1 | 13 |
| | 37 1 600 290 016 | Radial-Wellendichtring | 1 | 1 | 12 |
| | 40 1 600 119 011 | Sicherungsbügel | 1 | 1 | 11 |
| | 41 1 600 200 029 | Gleitlager | 1 | 1 | 14 |
| | 45 1 603 300 016 | Sechskantmutter M7, SW10 | 1 | 1 | 11 |
| | 49 2 914 491 410 | Gewindefurchschraube M4x16 | 1 | 4 | 10 |
| | 50 2 603 490 023 | Torx-Linsenschraube 4x20 | 1 | 1 | 10 |
| | 53 1 603 435 078 | Torx-Linsenschraube | 1 | 3 | 10 |
| | 54 1 603 414 026 | Torx-Linsenschraube 4x30 | 1 | 1 | 10 |
| | 55 2 603 490 021 | Torx-Linsenschraube 4x12 | 1 | 3 | 10 |
| | 108 1 600 712 030 | Isolierteil | 1 | 2 | 11 |
| | 301/17 1 604 652 021 | Spiralfeder | 1 | 2 | 10 |
| | 301/18 1 602 026 091 | Schaltergriff | 1 | 1 | 10 |
| | 301/19 1 604 611 031 | Druckfeder | 1 | 1 | 13 |
| | 301/20 1 602 319 026 | Verstellschieber | 1 | 1 | 11 |
| | 301/48 1 613 435 034 | Linsenkopfschraube 3x10 ST | 1 | 2 | 10 |
| | 302/104 1 600 210 044 | O-Ring 4,5x1,0 MM BLAU | 1 | 1 | 10 |

| Artikel | Sachnummer | Beschreibung | Abbildung | Stück | Preisgruppe |
|---------|---------------|--|-----------|-------|-------------|
| 343 | 1 607 000 742 | Rasthebel | 1 | 1 | 20 |
| 343/44 | 1 604 611 042 | Druckfeder | 1 | 1 | 11 |
| 650/1 | 1 602 025 052 | Zusatzhandgriff M10 ANTI-VIBRATION | 2 | 1 | 31 |
| 650/2 | 1 603 345 043 | Rundmutter M14 | 2 | 1 | 21 |
| 650/3 | 1 607 950 052 | Zweilochmutterdreher | 2 | 1 | 15 |
| 650/5 | 2 605 703 014 | Aufspannflansch Ø22,3xØ42 MM | 2 | 1 | 20 |
| 650/5/2 | 1 600 210 039 | O-Ring 20,35x1,78 MM | 2 | 1 | 10 |
| 651 | 1 605 510 356 | Schutzhaube Ø125 MM | 2 | 1 | 27 |
| 801 | 1 607 000 CY2 | Motorgehäuse | 1 | 1 | 28 |
| 802 | 1 604 220 53W | Polschuhbaugruppe 230V | 1 | 1 | 34 |
| 803 | 1 600 A00 D2N | Anker Mit Lüfter 230V | 1 | 1 | 44 |
| 805 | 1 607 000 392 | Netzanschlussleitung EU 4,15m 2 x 1,0mm H07 RN-F | 1 | 1 | 29 |
| 808 | 1 601 11A 3HH | Typschild | 1 | 1 | 13 |
| 810 | 1 607 000 V37 | Kohlebürstensatz | 1 | 1 | 26 |
| 813 | 1 607 000 V38 | Rillenkugellager | 1 | 1 | 20 |
| 816 | 1 607 000 V43 | Bürstenhalter | 1 | 2 | 15 |
| 818 | 1 607 000 V42 | Flachkopfschraube | 1 | 1 | 10 |
| 821 | 1 607 000 V40 | Getriebegehäuse | 1 | 1 | 34 |
| 828 | 1 607 000 D62 | Lagerflansch | 1 | 1 | - |
| 828/04 | 3 600 210 109 | O-Ring 47,0x1,5 MM | 1 | 1 | 12 |
| 835 | 1 606 610 132 | Lüfter | 1 | 1 | 12 |
| 840 | 1 607 000 V41 | Druckknopf | 1 | 1 | 16 |
| 851 | 1 607 233 5D0 | Drehzahlregler | 1 | 1 | 39 |
| 891 | 2 602 025 067 | Zusatzhandgriff M10, Ø32,5x105 MM | 2 | 1 | 15 |
| 896 | 1 603 340 027 | Schnellspannmutter M14, SDS-CLIC | 2 | 1 | 39 |

Abbildung - Typ E

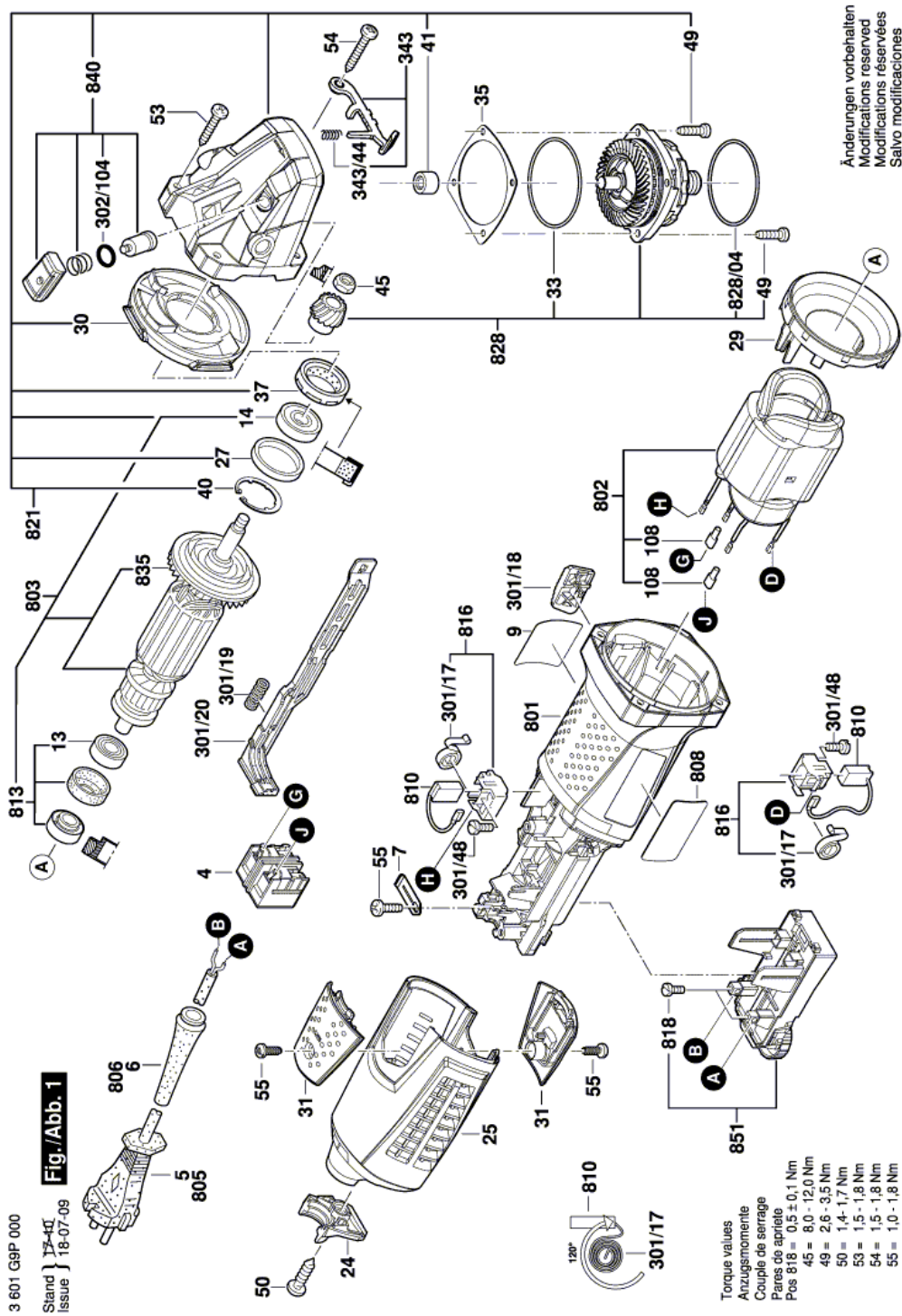
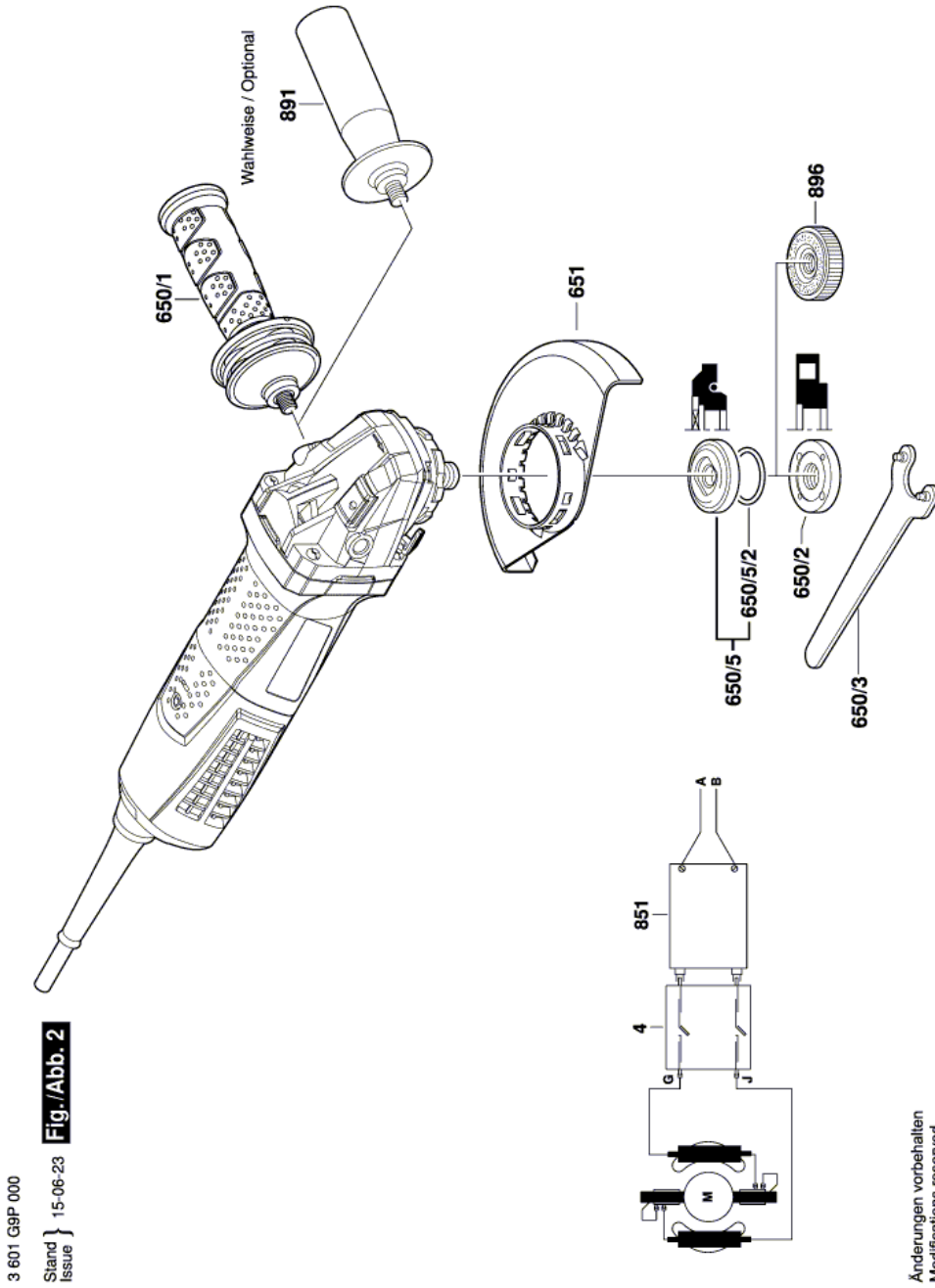


Abbildung - Typ E



3 601 G9P 000

Stand } 15-06-23 **Fig./Abb. 2**
Issue }

Änderungen vorbehalten
Modifications reserved
Modificacions reserves
Salvo modificaciones