

Schlagbohrmaschine - 3 601 A7B 500 - GSB 19-2 RE

www.powertools-aftersaleservice.com



BOSCH

Artikel	Sachnummer	Beschreibung	Abbildung	Stück	Preisgruppe
1	1 618 B00 A04	Motorgehäuse	1	1	33
2	1 604 220 456	Polschuh 220-240V	1	1	30
6	2 600 707 075	Kabeldurchführungstülle Ø6,4-Ø7,0x66 MM	1	1	13
8	1 601 11A 3ZN	Typschild	1	1	13
9	2 601 115 611	Firmenschild GSB 19-2 RE	1	1	13
19	2 603 490 017	Torx-Linsenschraube 3x10	1	1	10
20	2 601 115 517	Hinweisschild	1	1	13
24	2 606 135 138	Bohrspindel	1	1	27
26	2 604 616 006	Druckfeder	1	1	11
27	1 900 905 163	Rillenkugellager 17x35x10	1	1	23
28	2 600 100 695	Ausgleichscheibe 0,5 MM	1	1	11
29	2 916 650 008	Sicherungsring DIN 471 17x1 MM	1	1	11
30	2 602 300 032	Flachkeil	1	2	15
31	2 600 101 671	Haltescheibe	1	1	11
33	2 606 317 084	Stirnrad	1	1	25
34	2 606 317 098	Stirnrad	1	1	24
35	2 600 101 047	Ausgleichscheibe 0,3 MM	1	1	11
36	2 600 190 105	Rastscheibe	1	1	14
38	2 600 000 021	Distanzscheibe 1,0 MM	1	1	11
38	2 600 000 030	Distanzscheibe 1,35 MM	1	1	11
38	2 600 000 031	Distanzscheibe 1,7 MM	1	1	11
40	1 903 230 009	Kugel DIN 5401-5 G28	1	1	10
40	1 903 230 010	Kugel DIN 5401-5,5MM-III-ST	1	1	10
40	2 603 230 007	Kugel 5,25 MM	1	1	10
41	1 618 B00 800	Schiebeschalter	1	1	10
42	2 601 074 008	Druckplatte	1	1	11
44	2 601 015 099	Dichtung	1	1	18
46	1 613 435 007	Gewindefurhschraube DIN 7981-ST3,5x9,5-F	1	4	10
47	1 618 B00 A02	Gehäusedeckel	1	1	26
53	2 600 550 008	Tellerfeder	1	1	11
59	2 606 309 934	Vorgelege	1	1	37
61	2 600 100 607	Ausgleichscheibe 0,3 MM	1	1	11
63	2 603 435 085	Schaftschraube	1	4	10

Artikel	Sachnummer	Beschreibung	Abbildung	Stück	Preisgruppe
65	2 603 105 200	Zylinderstift	1	1	11
66	1 618 B00 807	Verstellschieber	1	1	11
68	2 604 616 014	Druckfeder	1	1	10
69	2 602 026 157	Drehknopf SCHWARZ	1	1	12
71	2 600 590 006	Rastkappe	1	2	11
72	2 603 490 027	Torx-Linsenschraube 4x40	1	1	10
73	2 603 490 022	Schraube 4x16	1	2	10
74	2 601 324 062	Schaltkontakt	1	2	11
75	2 601 099 259	Kontakt	1	2	11
76	2 601 099 260	Kontakt	1	1	12
78	2 916 660 014	Sicherungsring DIN 472 35x1,5 MM	1	1	12
85	2 608 572 142	Schnellspannbohrfutter	1	1	39
86	2 604 448 331	Verbindungsleitung	1	1	11
87	2 604 448 334	Verbindungsleitung 48 mm	1	1	12
88	1 618 B00 808	Halteplatte	1	1	12
89	1 618 B00 A06	Blende	1	1	14
90	2 605 510 269	Blende	1	1	15
93	2 914 491 411	Gewindefurchschraube	1	1	10
95	2 601 329 118	Clip SCHWARZ	1	2	10
653	2 602 025 175	Zusatzhandgriff SCHWARZ	2	1	27
653/30/1	2 602 025 180	Handgriff SCHWARZ	2	1	17
653/30/2	2 911 061 252	Sechskantschraube M8x45	2	1	11
655	1 613 001 009	Tiefenanschlag SW 6x210 MM	2	1	15
803	2 604 011 914	Anker 230-240V	1	1	39
804	2 607 200 922	Ein/Aus-Schalter	1	1	31
805	1 607 000 386	Netzanschlussleitung EU 230V 4,15m 2 x 1,0mm H05 RN-F	1	1	29
810	1 617 000 525	Kohlebürstensatz	1	1	23
810	1 607 000 485	Kohlebürstensatz 10 x 1 617 000 525	1	1	43
816	1 614 336 061	Bürstenplatte	1	1	28
825	2 605 806 884	Getriebegehäuse	1	1	35
843	1 600 A00 18A	Lagerbrücke	1	1	34
845	2 600 148 012	Luftleitblech	1	1	20
867	2 602 033 900	Kulissenführung SCHWARZ	1	1	17
890	2 607 001 305	Befestigungssatz	1	1	16
891	2 603 410 046	Kreuzschlitzschraube M3x5	1	1	12
895	3 605 430 003	Fetttube Albida	2	1	32

Abbildung - Typ E

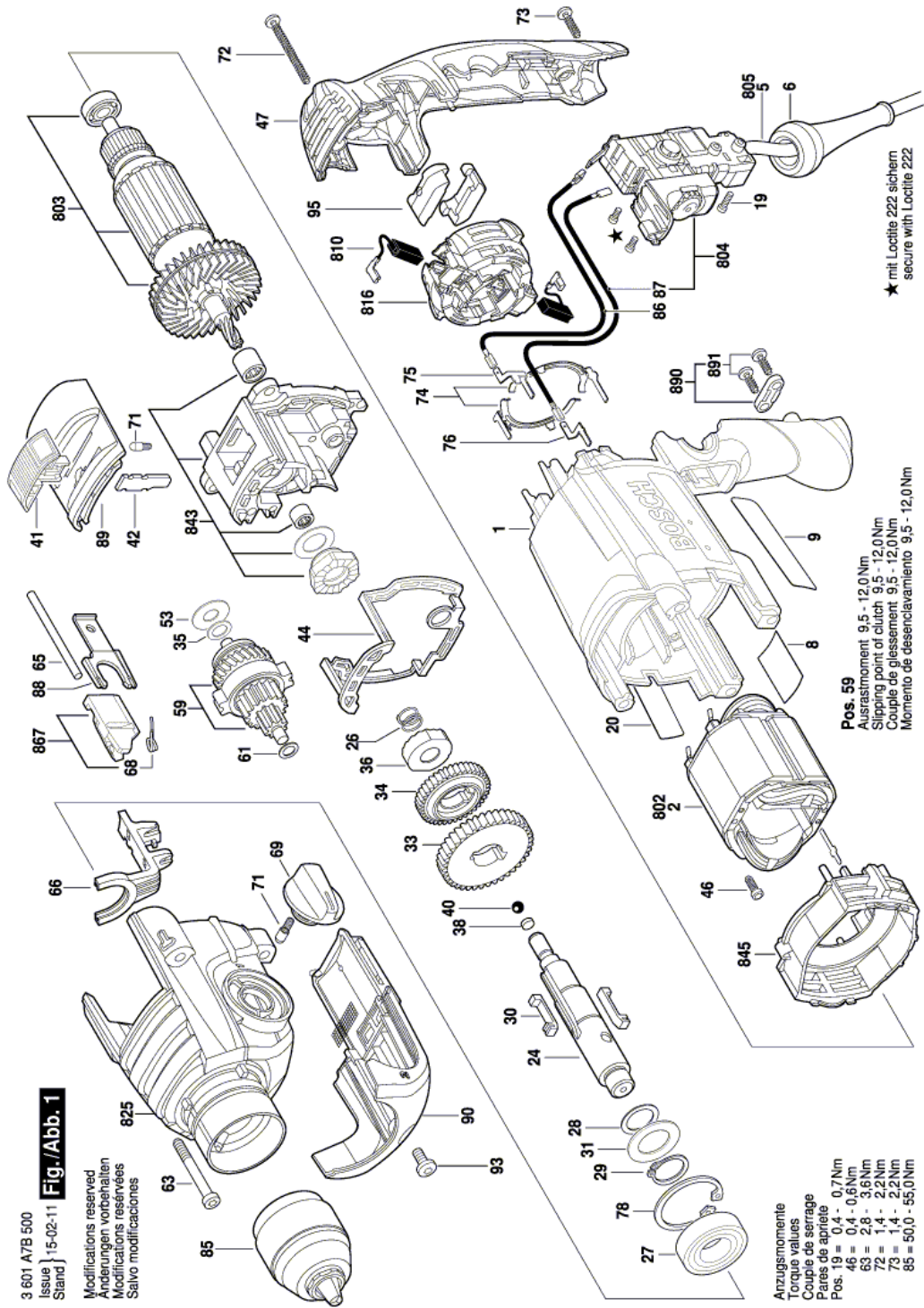
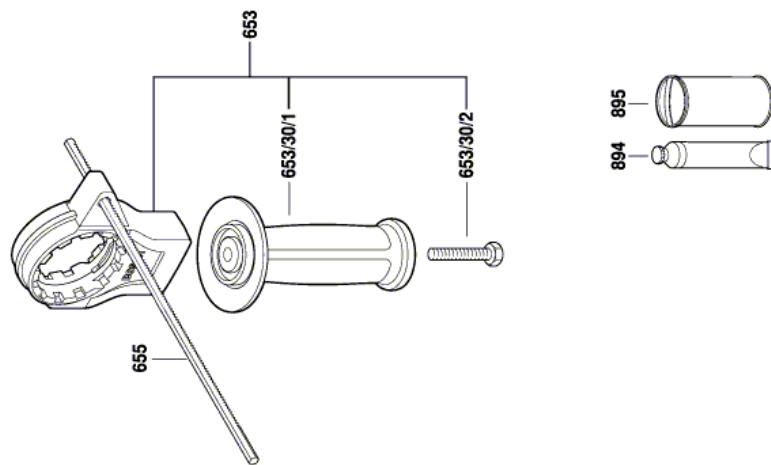


Abbildung - Typ E

3 601 A7B 500
Issue
Stand 14.06.06

Fig./Abb. 2



Modifications reserved
Änderungen vorbehalten
Modificaciones reservadas
Salvo modificaciones