

Einfach. Anders. Sicherer.

Fenstergriffe mit SecuForte® bieten einem Einbrecher so gut wie keine Manipulationsmöglichkeiten: Solange der Griff vom Vierkantstift entkoppelt ist, ist eine Betätigung von außen nahezu unmöglich. Dadurch wirkt SecuForte® sowohl gegen das Verschieben des Fensterbeschlags von außen, wie auch gegen die Einbruchmethoden Glasstechen oder Rahmenbohren, durch die versucht wird, den Fenstergriff von außen zu drehen.

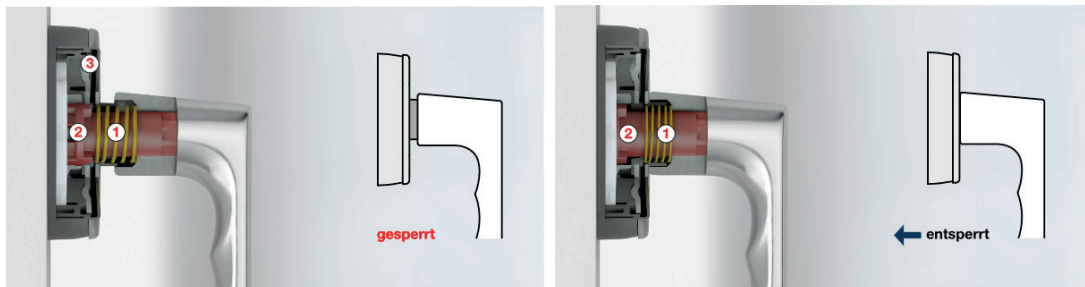


Mit SecuForte® bietet HOPPE einen völlig neuen Standard der Einbruchhemmung. Im geschlossenen und im gekippten Zustand sind Griff und Vierkantstift entkoppelt und der Griff wird automatisch gesperrt – ein einzigartiges Schutz-Konzept, das wirksam vor unbefugtem Öffnen des Fensters von außen schützt.

SecuForte®



Mehr Sicherheit am Fenster – so funktioniert SecuForte®



Automatische Griffsperre:

In 0°-Stellung und in 180°-Stellung entspannt sich eine Feder ① im Inneren des Griffs und trennt ein Kupplungs-Element ② von seinem Gegenstück auf dem Vierkantstift. Die Griff-Funktion, also die Verbindung zwischen dem Griff und dem Vierkantstift, ist außer Kraft gesetzt. Gleichzeitig verzahnt sich das Kupplungs-Element ② mit einem Teil der Rosetten-Unterkonstruktion sowie einer Stahlblech-Verstärkung ③ und sperrt den Griff.

Erst drücken – dann drehen:

Wird der Griff in Richtung Rosette gedrückt, komprimiert sich die Feder ① und das Kupplungs-Element ② stellt die Verbindung zwischen Griff und Vierkantstift (und damit die Griff-Funktion) wieder her. Gleichzeitig ist die Griffsperre aufgehoben und der Griff lässt sich wie gewohnt drehen.

In der Öffnungs-Stellung (90°) bleibt der Griff entsperrt und muss zum Weiterdrehen nicht wieder gedrückt werden.



Neues Schutz-Prinzip = neue Fenstergriff-Betätigung

SecuForte®-Griffe werden zwar anders als gewohnt, aber ganz einfach betätigt: Zum Öffnen des Fensters wird der Griff erst in Richtung Rosette gedrückt. ①

Dadurch wird die Griffsperre gelöst und der Griff lässt sich dann wie gewohnt drehen. ②

Beim Schließen oder Kippen des Fensters wird der Griff wieder gesperrt und lässt sich nur durch erneutes Drücken betätigen.