

**CZ - Návod k montáži**
**Pozor:**

Instalaci do hlavní napájecí sítě smí provádět pouze školený elektrikář.

**GB - Assembly Instructions**
**Important:**

It is mandatory that any connection to the main electricity supply shall be made by a qualified electrician!

**FR - Instructions de montage**
**Attention:**

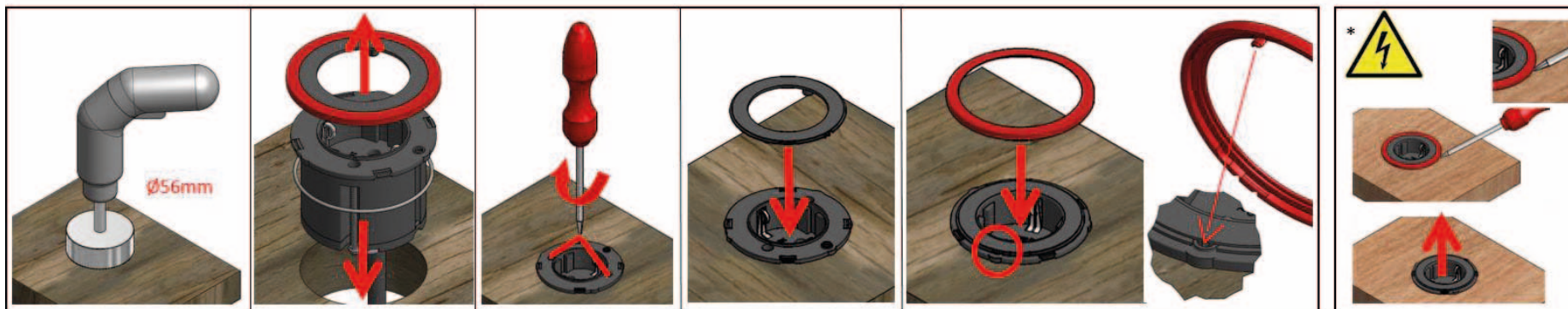
Le raccordement au réseau électrique doit obligatoirement être réalisé par un électricien qualifié!

**ES - Instrucciones montaje**
**Atención:**

Instalaciones en la red eléctrica solo deben ser hecho por un electricista cualificado!

**RO - Instrucțiuni**
**Atenție:**

Instalarea în circuitul principal de curent trebuie făcută doar de către persoane autorizate!


**Upozornění!**

Instalaci, připojení a uvedení do provozu smí provádět pouze elektrikář (podle IEC60050; IEC195-04-01) s náležitými elektrotechnickými znalostmi a zkušenostmi!

Neodbornou instalací ohrožujete:

- vlastní život
- životy uživatelů elektrického zařízení

Neodbornou instalací riskujete velké materiální škody, např. v důsledku požáru.

Hrozí Vám osobní odpovědnost za materiální škody a škody na osobách.



\* Demontáž pouze bez napětí.

**Please note!**

Installation, connection and commissioning must only be done by a qualified person (according to IEC60050; IEC195-04-01) with respective electrotechnical skills and experience!

Inappropriate installation leads to:

- danger to life
- danger to life of users of the electrical installation

With improper installation you risk heavy material damage e.g. through fire. In case of an unproper installation, Bachmann can't be held liable in case of damage of persons and material assets.



\* Volt-free dismantling

**Avertissement!**

L'installation, le raccordement ainsi que la mise en service doivent être effectués uniquement par une personne qualifiée, ayant des compétences électrotechniques et de l'expérience dans ce domaine (selon les normes IEC60050 & IEC195-04-01).

Une installation inadéquate peut mettre en danger:

- La vie des installateurs électriques
- La vie des utilisateurs de l'installation électrique

Une mauvaise installation peut engendrer des dégâts matériels lourds, ainsi que des risques graves, d'incendies notamment. Dans un cas de mauvaise installation, Bachmann ne peut pas être tenu responsable de dommages corporels ou de biens matériels.



\* Démontar sans tension électrique

**Nota importante!**

Montaje y puesta en marcha debe ser realizado por un electricista especializado (conforme a IEC60050; IEC195-04-01) con amplios conocimientos y experiencia!

La instalación incorrecta pondrá en peligro:

- Su propia vida,
- la vida de los usuarios del sistema eléctrico.

Una instalación incorrecta puede causar daños materiales graves, por ejemplo debido a incendios. Usted sería el responsable en caso de daños materiales o personales.



\* Desmontar sin voltaje

**Nota!**

Instalarea, conectarea și punerea în funcție trebuie să fie făcută doar de personal calificat (conform cu IEC60050; IEC195-04-01) având cunoștințe de electrotehnica și experiență în domeniu.

Instalarea inadecvată duce la:

- pericol de moarte pentru instalator
- pericol de moarte pentru utilizatorii instalației electrice

Instalarea inadecvată poate duce la mari stricăciuni ca de exemplu incendiu. În cazul instalării inadecvate, Bachmann nu poate fi făcut răspunzător pentru rănirea de persoane și deteriorarea de bunuri materiale.



\* a nu se demonta cât timp se află sub tensiune electrică