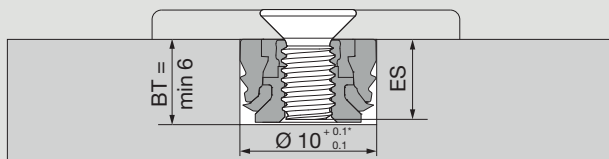


Hloubka vrtání



Pro EXPANDO T samostatně je nezbytné použít šrouby se závitem M4.

BT Hloubka vrtání

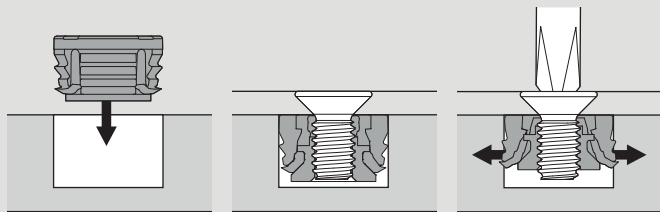
ES Hloubka proniknutí šroubu

ES min = 4 mm

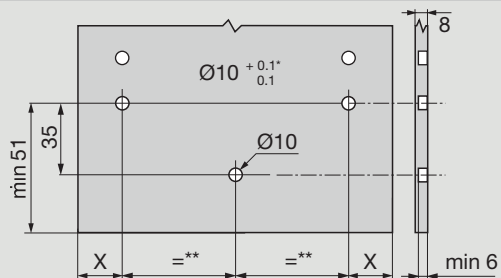
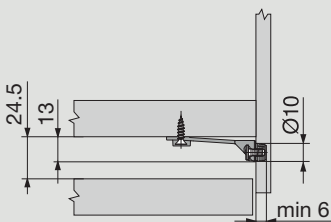
ES max = BT - 0.5 mm

* V případě kamene a keramiky +0.2/-0.1mm

Montáž EXPANDO T



Stabilizace čela/dna LEGRABOX – potřebný prostor a schéma vrtání



$$X = 14 + FA$$

FA Přesah čela

* V případě kamene a keramiky +0.2/-0.1mm

** min 80

Oblast využití EXPANDO T

EXPANDO T je v oblasti výroby nábytku vhodný systém pro instalaci kování firmy Blum na tenké materiály čílek.

Při dostatečné stabilitě a pevnosti/tvrdomosti lze využít materiály čílek již od tloušťky 8 mm.

Oblast využití a doporučení ke zpracování

Firmou Blum testované materiály

Firmou Blum testované materiály	Minimální utahovací moment (Nm)
Dřevotříská (pevnost v příčném tahu > 0.4 N/mm ²)	1.5
Dřevovláknité desky MDF (pevnost v příčném tahu > 0.6 N/mm ²)	1.5
Dřevovláknité desky HDF	2
Desky HPL	2
Konstrukční materiály z nerostu	2
Přírodní kámen Granit Nero Assoluto	3
Umělý kámen kompozit z křemene	3
Keramické desky	3