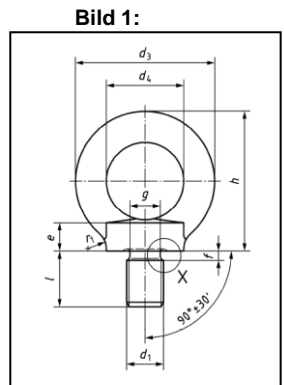


JUST TRUST.				<h1>kleinsorge</h1>														
Maschinenrichtlinie 2006/42/EG Original - Betriebsanleitung für Ringschrauben, hochfest																		
Rev. 1				Seite 1 von 4														
Bearbeitet:				GF	AL	QMB	Geprüft:			GF	AL	QMB	Freigegeben:			AL	GL	QMB
ST																		

Anwendung

Ringschrauben, hochfest (Bild 1) dienen vorwiegend als Lastaufnahmemittel zur dauerhaften Befestigung an Bauteilen wie Motoren, Schaltschränken, Getrieben und zu deren Transport. Ringmutter, hochfest haben im Gegensatz zu Ringschrauben nach DIN 580 höhere Trag- und Bruchlasten bei vergleichsweise geringen Baumassen.



Betriebsanleitung

Empfohlene Temperatureinsatzbereiche von Hochfesten Ringmuttern					
Recommended operable temperature range					
Temperatur/ Temperature	von/ from bis/ to	-40	200	300	400
		100%	90%	60%	0%
Anteil der aufgestempelten Traglast für Temperaturbereiche					

Traglasten:

Tabelle 1:

Anschlagart kind of attachment											
Anzahl der Stränge number of strand		1	1	2	2	2	2	2	3 und 4	3 und 4	3 und 4
Neigungswinkel angel of slope		0°	90°	0°	90°	0°-45°	0°-60°	unsymm.	0°-45°	45°-60°	unsymm.
Artikelnummer identification	Gewinde thread	Gesamtgewicht "G" in Tonnen Gross weight "G" in tons									
66200060	M6	0,40	0,10	0,80	0,20	0,14	0,10	0,10	0,20	0,14	0,10
66200080	M8	0,80	0,20	1,60	0,40	0,28	0,20	0,20	0,40	0,28	0,20
66200100	M10	1,00	0,25	2,00	0,50	0,35	0,25	0,25	0,50	0,35	0,25
66200120	M12	1,60	0,40	3,20	0,80	0,56	0,40	0,40	0,80	0,56	0,40
66200160	M16	4,00	1,00	8,00	2,00	1,40	1,00	1,00	2,10	1,50	1,00
66200200	M20	6,00	1,50	12,00	3,00	2,10	1,50	1,50	3,00	2,10	1,50
66200240	M24	8,00	2,00	16,00	4,00	2,80	2,00	2,00	4,00	2,80	2,00
66200270	M27	8,00	2,00	16,00	4,00	2,80	2,00	2,00	4,00	2,80	2,00
66200300	M30	12,00	3,00	24,00	6,00	4,20	3,00	3,00	6,00	4,20	3,00
66200360	M36	16,00	4,00	32,00	8,00	5,60	4,00	4,00	7,80	5,40	4,00
66200420	M42	24,00	6,00	48,00	12,00	8,40	6,00	6,00	11,80	8,20	6,00
66200480	M48	32,00	8,00	64,00	16,00	11,25	8,00	8,00	15,60	10,90	8,00

JUST TRUST.												
Maschinenrichtlinie 2006/42/EG Original - Betriebsanleitung für Ringschrauben, hochfest												
Rev. 1				Seite 2 von 4								
	Bearbeitet:	GF	AL	QMB	Geprüft:	GF	AL	QMB	Freigegeben:	AL	GL	QMB
	ST											

Oberfläche:

Rot pulverbeschichtet

Kennzeichnung:

Die Ringschrauben, hochfest sind erhaben und dauerhaft gestempelt mit:

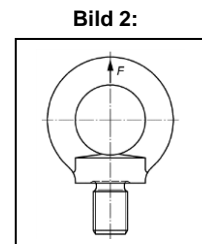
Herstellerkennzeichen **W/K**

Werkstoff-Kennzeichen

Tragfähigkeit im axialen Strang

Richtungsangabe für die gewählte Tragfähigkeit (siehe Bild 2)

CE-Kennzeichnung



Dokumentation:

Werkzeugnis nach DIN EN 10204 3.1

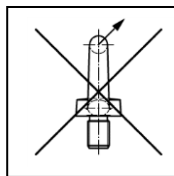
EU-Konformitätserklärung

JUST TRUST.				<h1>kleinsorge</h1>									
Maschinenrichtlinie 2006/42/EG Original - Betriebsanleitung für Ringschrauben, hochfest													
Rev. 1				Seite 3 von 4									
	Bearbeitet:	GF	AL	QMB	Geprüft:	GF	AL	QMB	Freigegeben:	AL	GL	QMB	
	ST												

Sicherheitshinweise:

- Die Hochfeste Ringschraube muss vollständig eingedreht sein
- Bei Verwendung der Hochfesten Ringschrauben an Bauteilen mit Durchgangsbohrungen muss von der Gegenseite eine Mutter (keine Flachmutter!) vollständig und fest aufgeschraubt werden. Bei ausreichender Gewindelänge der Schraube wird zusätzlich die Verwendung einer Scheibe empfohlen.
- Die Hochfeste Ringschraube muss eben und vollflächig auf der Auflagefläche aufliegen
- Es ist darauf zu achten, dass die Gewindetiefe am Bauteil ausreicht
- Wir empfehlen eine Gewindetiefe von mindestens $l + 0,5 \times d1$
- Eingeleitete Kräfte müssen vom Grundwerkstoff ohne die Sicherheit beeinträchtigende Verformungen aufgenommen werden können.
- Seitenzug (Bild 3) ist nicht erlaubt
-

Bild 3:



- Die in den Tabellen angegebenen Tragfähigkeiten für die jeweilige Belastungsrichtungen dürfen keinesfalls überschritten werden
- Hochfeste Ringschrauben müssen vor dem Gebrauch auf festen Sitz und augenfällige Beschädigungen (z.B.: Korrosion, Verformung) untersucht werden. Schadhafte Bauteile dürfen nicht verwendet werden und müssen ausgetauscht werden.
- Für wechselnde Benutzung an verschiedenen zu transportierenden Gegenständen empfehlen wir, Ringschrauben mit dem nächst größeren Gewindedurchmesser zu verwenden

<p>JUST TRUST.</p> <p>Maschinenrichtlinie 2006/42/EG</p> <p>Original - Betriebsanleitung für Ringschrauben, hochfest</p>														
<p>Rev. 1</p>				<p>Seite 4 von 4</p>										
<p>Bearbeitet:</p>		GF	AL	QMB	<p>Geprüft:</p>		GF	AL	QMB	<p>Freigegeben:</p>		AL	GL	QMB
<p>ST</p>														

EG-Konformitätserklärung entsprechend der Maschinenrichtlinie 2006/42/EG Anhang II A und ihren Änderungen.

Hersteller:
 Kleinsorge GmbH & Co. KG
 Askay 12
 57439 Attendorn

Die Kleinsorge GmbH & Co. KG erklärt, dass die nachfolgend beschriebene Maschine, den grundlegenden Sicherheits- und Gesundheitsanforderungen der EG-Maschinenrichtlinie 2006/42/EG sowie den unten aufgeführten weiteren EG-Richtlinien entspricht.
 Bei nicht mit dem Hersteller Abgestimmten Änderungen der Maschine verliert diese Konformitätserklärung ihre Gültigkeit.
 Bezeichnung der Maschine:
Ringschraube, hochfest

Angewandte harmonisierte Normen:
 DIN EN ISO 12100

Angewandte Technische Spezifikationen:
 DGUV Regeln 1-500 (BGR 500, Kapitel 2.8)
 BS-662000

Verantwortlich für die Dokumentation gemäß Maschinenrichtlinie 2006/42/EG:

EG-declaration of the manufacturer according to EG machinery directive 2006/42/EG annex II A and it`s modifications.

Manufacturer:
 Kleinsorge GmbH & Co. KG
 Askay 12
 57439 Attendorn

Kleinsorge GmbH & Co. KG declares, that the below mentioned machine corresponds to the appropriate basic requirements of safety and health of the Machine directive 2006/42/EG as to the below mentioned other EG directives:
 In case of a modification of the machine without accordance with the manufacturer, the declaration will become invalid.

Description of the machine:
Eye bolt, high tensile

Applied and harmonized standards:
 DIN EN ISO 12100

Applied specifications:
 DGUV rules 1-500 (BGR 500, Chapter 2.8)
 BS-662000

Responsible for the documentation in accordance to the Machine Directive 2006/42/EG:

Stephan Tolle, Kleinsorge GmbH & Co. KG, Askay 12, 57439 Attendorn

Funktion/ Funktion: Produktmanagement, CE-Koordination/ Product management, CE-Coordination



Unterschrift/ Signature