

## Ersatzteilliste

Artikel	Sachnummer	Beschreibung	Abbildung	Stück
1	1 605 108 2DU	Motorgehäuse	1	1
5	1 606 610 16E	Lüfter	1	1
6	1 600 591 065	Luftleitring	1	1
9	1 601 11C 2MW	Firmenschild	1	1
12	1 600 A00 RK2	Ferrit	1	1
17	1 600 100 P12	Abdeckkappe	1	1
18	1 600 A00 P2P	Schaltergriff	1	1
20	1 600 A00 P14	Verstellschieber	1	1
28/28/4	3 600 210 109	O-Ring 47,0x1,5 MM	1	1
28/32	1 603 523 111	Schleifspindel M10, SW12	1	1
28/80	3 600 150 021	Dichtscheibe	1	1
33	1 600 210 035	O-Ring 46,0x1,1 MM	1	1
35	1 600 136 013	Ausgleichscheibe 0,1 MM DICK	1	1
35	1 600 136 014	Ausgleichscheibe 0,2 MM DICK	1	1
35	1 600 136 015	Ausgleichscheibe 0,3 MM DICK	1	1
35	1 600 136 020	Ausgleichscheibe 0,15 MM DICK	1	1
36	1 610 100 023	Vorlegscheibe	1	1
45	1 603 300 016	Sechskantmutter M7, SW10	1	1
46	1 609 280 477	Druckfeder	1	1
49	2 914 491 410	Gewindefurchschraube M4x16	1	4
50	1 603 435 071	Gewindefurchschraube	1	4
53	1 603 435 078	Torx-Linsenschraube	1	3
54	1 603 414 026	Torx-Linsenschraube 4x30	1	1
60	1 600 A00 P18	Umlenkhebel	1	1
89	1 600 A00 P2M	Lichtleiter	1	1
90	1 607 233 5D2	Drehzahlregler	1	1
91	1 607 503 438	Elektronikmodul	1	1
92	1 600 A00 M53	Abdeckblende	1	1
94	1 605 500 2BV	Deckel	1	1
95	1 600 A00 P1B	Abdeckung	1	1
321/104	1 600 210 044	O-Ring 4,5x1,0 MM BLAU	1	1
321/14	1 600 905 032	Rillenkugellager 8x22x7	1	1
321/27	1 600 206 025	Gummiring	1	1
321/37	1 600 A00 P17	Halter	1	1
321/40	1 600 119 011	Sicherungsbügel	1	1

## Ersatzteilliste

Artikel	Sachnummer	Beschreibung	Abbildung	Stück
321/41	1 600 200 029	Gleitlager	1	1
321/7	1 600 591 066	Luftverteiler	1	1
343	1 607 000 742	Rasthebel	1	1
343/44	1 604 611 042	Druckfeder	1	1
802	1 607 000 CA4	Elektromotor	1	1
803	1 607 000 CA5	Kegelradwelle	1	1
808	1 601 11A 62X	Typschild	1	1
821	1 607 000 CA7	Getriebegehäuse	1	1
828	1 607 000 D6D	Lagerflansch	1	1
838	1 607 000 CA8	Getriebeeinheit	1	1
840	1 607 000 V41	Druckknopf	1	1
851	1 607 000 D5W	Elektronikmodul	1	1
884	1 607 000 CA9	Filtereinheit	1	1
650/1	1 602 025 052	Zusatzhandgriff M10 ANTI-VIBRATION	2	1
650/2	1 600 A01 6DP	Schnellspannflansch	2	1
650/5	1 605 703 112	Aufnahmeflansch Ø15/20 MM	2	1
650/5	1 605 703 113	Aufnahmeflansch M10, 16-20 MM	2	1
652	2 607 225 931	Ladegerät J GAL 1880 CV 100/14,4-18V	2	1
653	1 607 A35 0AR	Akku-Paket	2	1
653	2 607 337 081	Akku-Paket BBS MR-XL, 18V, 5AH	2	1
653	2 607 337 265	Akku-Paket GBA 18V 6,0Ah M-C (J)	2	1
891	2 602 025 067	Zusatzhandgriff M10, Ø32,5x105 MM	2	1
893	2 609 110 015	Zweilochmutterndreher	2	1
899	1 607 000 CL4	Schutzhaube	2	1

Abbildung - Typ - E

3 601 JG3 351  
Stand | 18-06  
Issue | 19-05-15

Fig. /Abb. 1

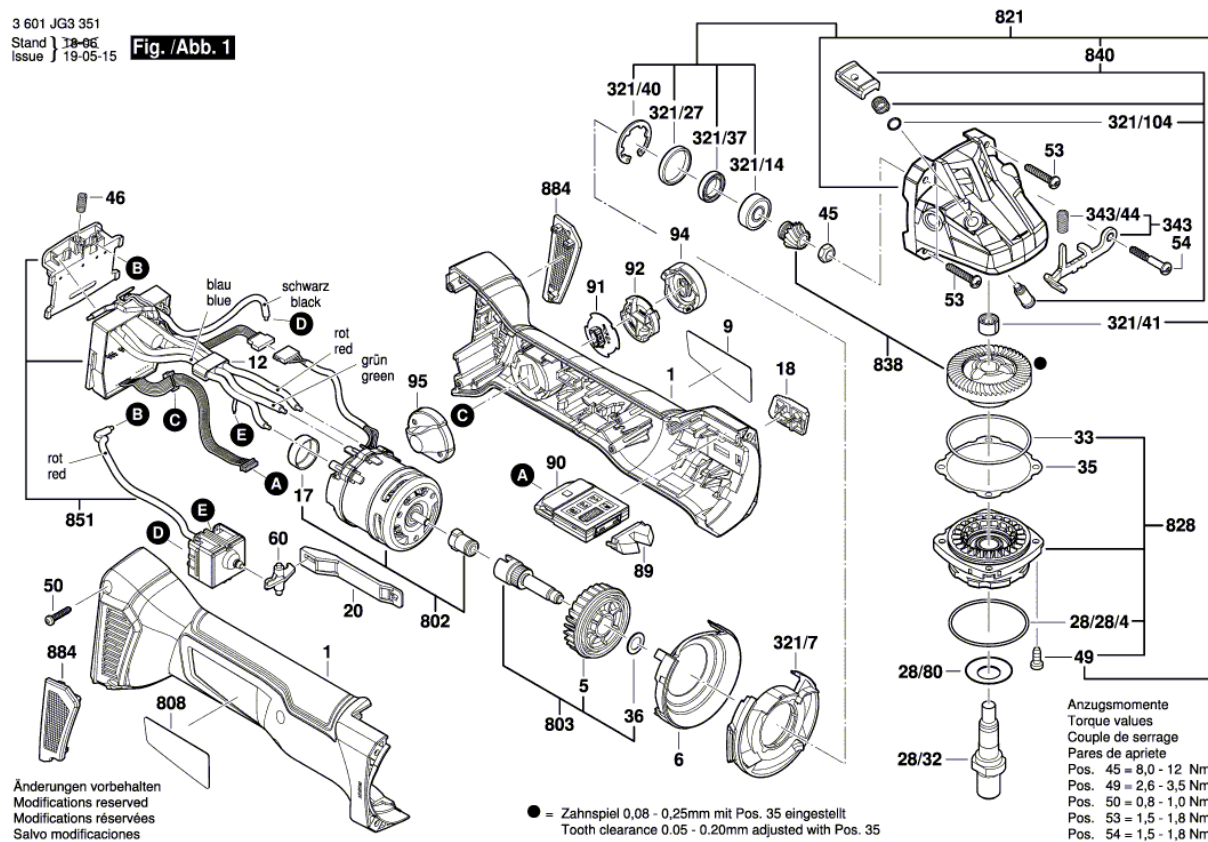
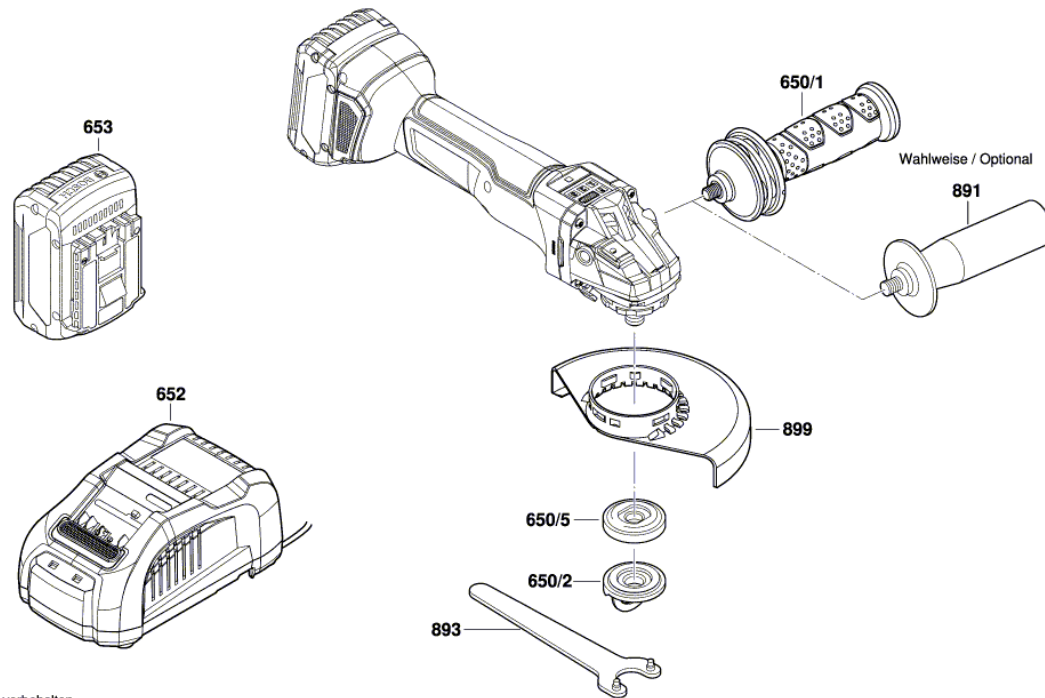


Abbildung - Typ - E

3 601 JG3 351  
Stand | 18-02  
Issue | 18-07-04 **Fig. /Abb. 2**



Änderungen vorbehalten  
Modifications reserved  
Modifications réservées  
Salvo modificaciones