

Betriebsanleitung PS 1050 NJ

6. Wartung / Instandhaltung

- 6.1 Zuber – Trennmaschine sind weitgehend wartungsfrei
Bei nachlassender Schnittleistung kann die Trennscheibe durch einige Schnitte in Sandstein oder ähnliches Material nachgeschärft werden.
- 6.2 Die Trennscheibe vor jedem Einsatz auf Abnutzung und Beschädigung prüfen. Abgenutzte Trennscheiben sind frühzeitig zu ersetzen. Zum Trennscheibenwechsel vorgehen, wie unter „Aufstellung/Inbetriebnahme“ Punkt 3.3 bis 3.9 beschrieben.
- 6.3 Bei Bedarf lassen sich die Führungsrollen am Schneidkopf nachstellen.
Die seitlichen Führungsrollen sind von außen, nach Lösen der Muttern, an den Schrauben nachstellbar. Nach dem Einstellen Muttern wieder festziehen.

Für die Einstellung der Führungsrollen unten und oben, müssen die Abdeckungen am Schneidkopfwagen abgenommen werden.
Nach dem Lösen der Befestigungsschrauben M8, können die oberen und unteren Führungsrollen durch Drehen der Exzenterhülsen nachgestellt werden.
Befestigungsschrauben nach dem Nachstellen wieder festziehen.
- 6.4 Die Wasserpumpe ist öfters zu reinigen um Schlammablagerungen zu vermeiden.
Bei Frostgefahr Pumpe entleeren.
- 6.5 Gelenk des Schneidkopfes und Gelenke des Schwenkarmes bei Bedarf fetten.
- 6.6 Maschine nach Gebrauch reinigen. Vor dem Reinigen Maschine abschalten und Netzstecker ziehen.
- 6.7 Verschmutztes Wasser öfters wechseln.
- 6.8 Zur Reinigung der Wanne das Wasser ablassen. Pumpe seitlich herausziehen.
Wanne über Arretierlasche anheben und herausziehen.
- 6.9 Zuleitung, Schalter und Motor regelmäßig vom Fachmann überprüfen lassen.
- 6.10 **Reparaturen dürfen nur von Fachpersonal ausgeführt werden. Dabei dürfen nur Originalteile eingebaut werden.** Elektroschema 4-05026

7. Entsorgung

Nach Reparaturen sind die ausgebauten Maschinenteile getrennt nach Werkstoff (Stahl, Kunststoff, Gummi und Elektroschrott) zu entsorgen. Das gleiche gilt bei Außerbetriebnahme der Maschine

8. Garantie

Auf unsere Maschine gewähren wir eine Garantie von 6 Monaten.
Die Maschine ist frachtfrei an uns zu senden. Diamant-Trennscheiben und die Wasserpumpe sind von der Garantie ausgeschlossen, da die Wartung und das verwendete Schnittmaterial von uns nicht kontrolliert werden kann.
Offensichtliche Fehler sind uns umgehend, vor Inbetriebnahme, zu melden.

Die Garantie beschränkt sich auf den kostenlosen Ersatz der defekten Teile.
Eine weiterführende Garantie oder Haftung wird nicht übernommen.

Bei unsachgemäßer Behandlung oder baulichen Veränderungen an der Maschine, insbesondere an der elektrischen Ausrüstung, erlischt die Garantie!

Ersatzteile Maschine ohne Schneidkopf

Zeichnung 3-05355 Stand: 01/2010

Z8003 Bein vorne komplett

- Z8216 Bein
- 01238 Kunststoff- Rohrkappe
- N0244 Flügelschraube
- N0471 Flügelmutter

Z8686 Bein hinten komplett

- Z8684 Bein mit Achse
- 02621 Rad 160x20 mm
- N0244 Flügelschraube
- N0471 Flügelmutter

Z0957 Anschlag komplett

- Z0956 Anschlagrohr
- Z0964 Rundmutter
- 01120 Kreuzgriffschraube
- 01238 Kunststoff- Rohrkappe
- N0434 Hutmutter

05005 Wasserpumpe komplett

- 05006 Sieb zu Wasserpumpe
- 05007 Flügelrad zu Wasserpumpe
- 05008 Pumpenfront zu Wasserpumpe
- 05009 Dichtring zu Wasserpumpe

Weitere Ersatzteile

- Z0248 Haltestift
- Z0573 Wasserschlauch 12 x 2 mm
- Z0904 Schutzschlauch
- Z0909 Wanne
- Z0912 Gestell
- Z0915 Laufschiene
- Z0920 Flachmutter zu Klemmlasche
- Z0948 Klemmleiste mit Spritzschutz
- Z0952 Flachmutter zu Lagerzapfen
- Z0954 Lagerzapfen
- Z0958 Anschlagleiste lang
- Z0959 Anschlagleiste lang abgeschrägt
- Z0962 Distanzhülse
- Z0984 Spritzschutz zu Wanne
- Z1090 Satz Schwenkarme
- Z1092 Satz Klemmlasche
- Z1094 Bügel
- Z1692 Handgriff
- Z8010 Gummistopfen komplett
- 01116 Spannmutter M12
- 01247 Kunststoff- Rohrkappe
- 01252 Kunststoff- Rohrkappe
- 01872 Clip
- 02001 Schuflexschlauch- Verschraubung
- 02002 Schuflexschlauch- Gegenmutter
- 02352 Einmaul- Gabelschlüssel SW30
- 02618 Rad 80x12
- 03206 Maßstab links
- 03207 Maßstab rechts
- 04523 Bundbuchse

Z0983 Zusatztisch SZA 40 (Zubehör)

- Z0982 Zusatztisch 400 mm
- Z8003 Bein komplett

Z0680 Gehrungsanschlag GAPS (Zubehör)

Einzelteile siehe Ersatzteilzeichnung 3

Ersatzteile Schneidkopf

Zeichnung 3-05363 Stand: 01/2010

Z0675 Schneidkopf komplett

- Z0597 Wagen
- Z0598 Wippe
- Z0601 Distanzring
- Z0602 Lagerbock
- Z0603 Lagerhebel
- Z0604 Gelenkbolzen
- Z0605 Lagerbolzen exzentrisch
- Z0606 Lagerbolzen konzentrisch
- Z0607 Achse
- Z0608 Klemmstange
- Z0609 Klemmbolzen
- Z0611 Distanzscheibe
- Z0612 Abdeckung
- Z0613 Deckblech
- Z0614 Deckblech
- Z0615 Deckblech
- Z0616 Abstreifer
- 01112 Kreuzgriff
- 01236 Kunststoff- Rohrkappe
- 02620 Griffbezug
- 04771 Zugfeder
- 05330 Kugellager
- 05332 Lagereinsatz
- N0250 Flügelschraube
- N0520 Stellring
- Z0666 Griff NJ**
- Z0667 Lagerbügel
- Z0668 Rohrgriff
- 02620 Griffbezug
- Z8018 Schutzhaube komplett**
- Z0150 Schutzhaube D = 300 mm
- Z0103 Spritzschutz zu Schutzhaube
- Z8730 Schutzprofil

Z8006 Spritzdüse komplett

- Z0532 Wasserschlauch 6 mm
- Z0700 Schlauchanschluss
- 01460 Kugelhahn
- 01638 Reduziernippel
- 01640 T- Einschraubstutzen
- 01642 Schlauchverbinder

03938 Motor 2 kW/230V

CEP

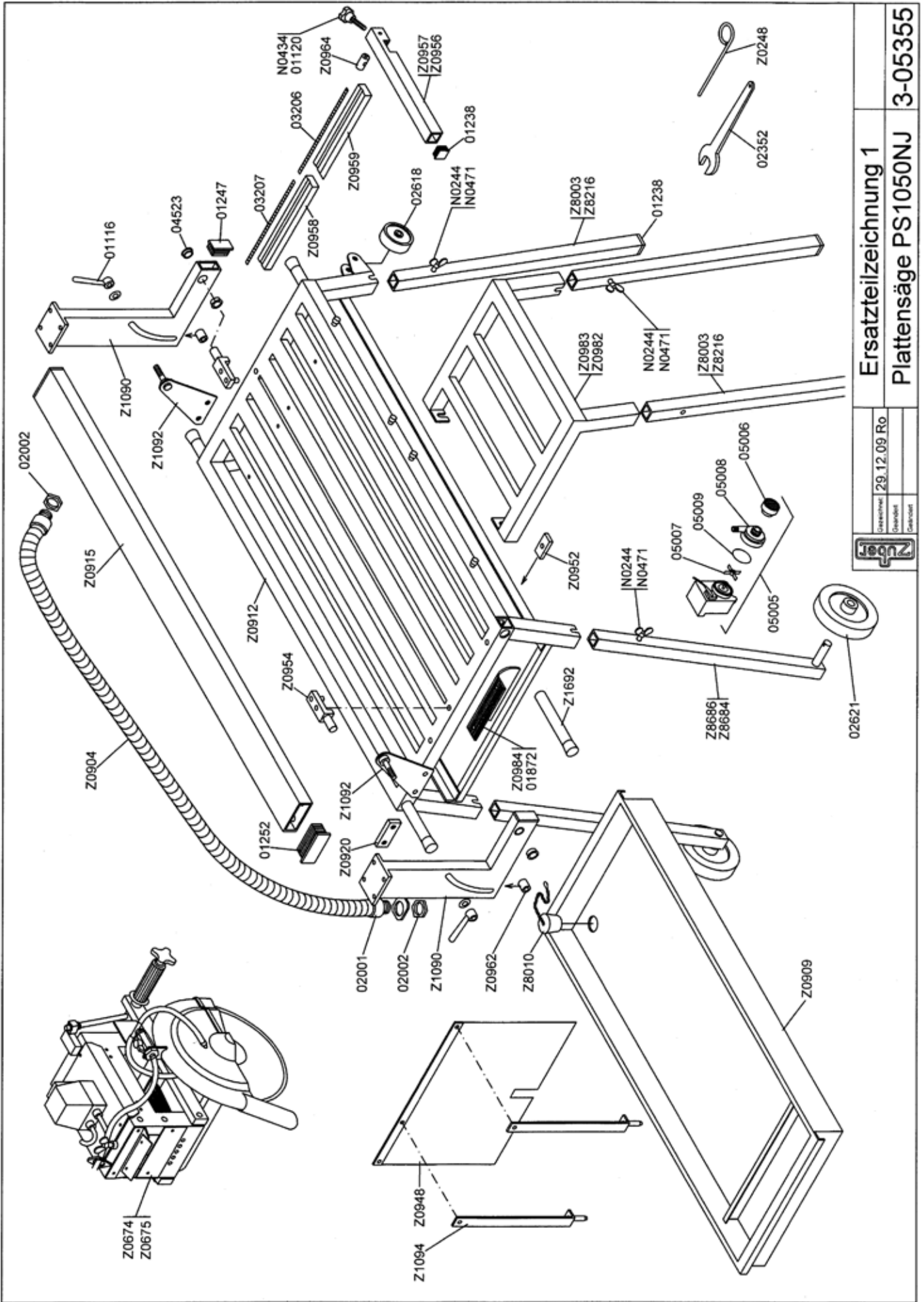
- 01245 6kt-- Kunststoffkappe
- 03935 Lüfterdeckel CEP
- 03936 Lüfterrad CEP
- 03937 Klemmkastendeckel CEP
- 03975 Flanschmutter CEP
- 03984 Kondensator CEP
- 03990 Flanschdeckel CEP
- 03993 Aufnahmeflansch CEP

09014 Schalter komplett mit FI-Stecker

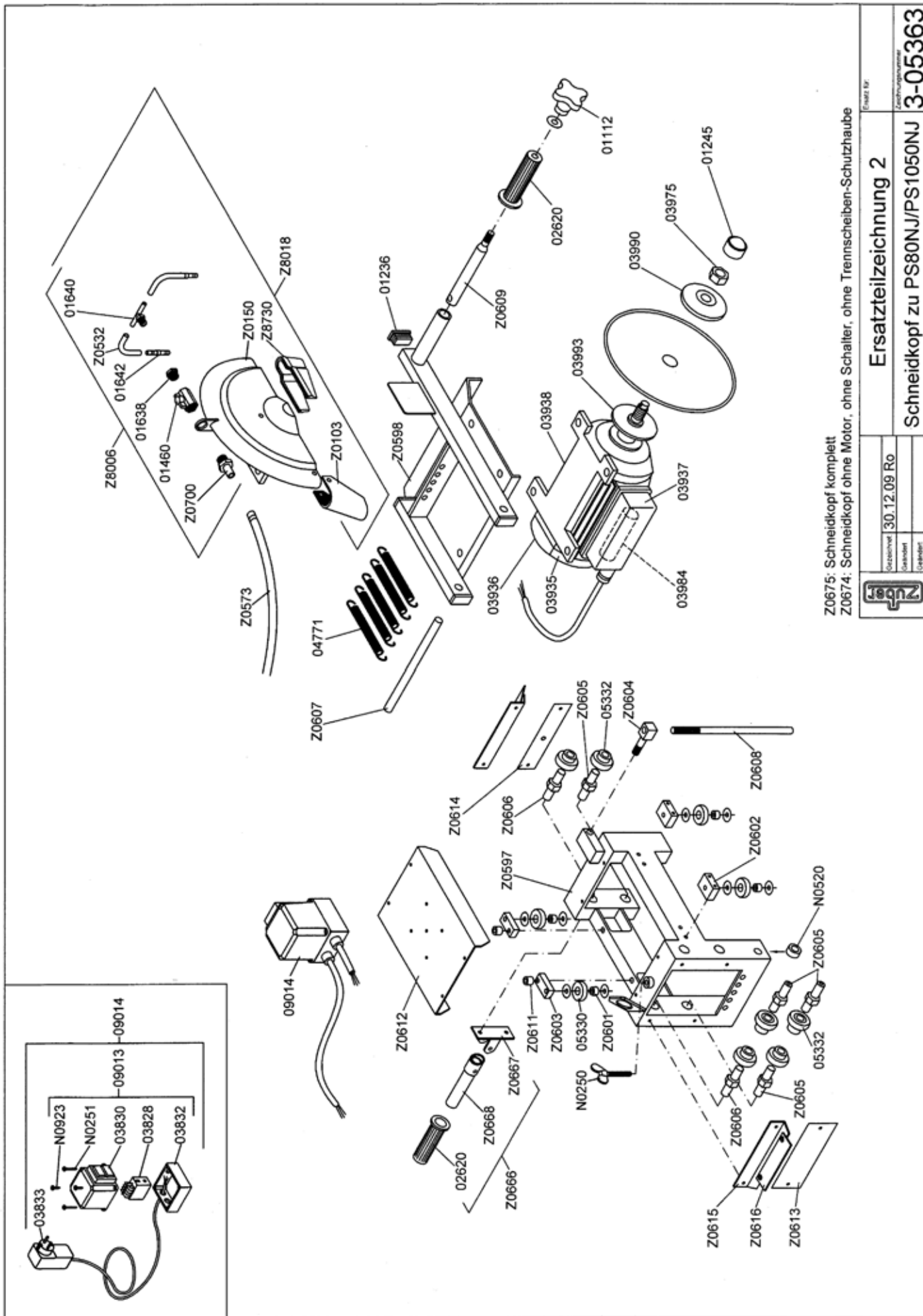
- 03833 FI-Stecker (Personenschutzstecker)
- 09013 Schalter **ohne** FI-Stecker
- 03828 Schalter- Einsatz CEP
- 03830 Schalter- Oberteil CEP
- 03832 Schalter- Unterteil CEP
- N0251 Kreuzschlitzschraube M4x45
- N0923 Blechschraube C4,8x20

Weitere Ersatzteile zu Schneidkopf

- Z0674 Schneidkopf ohne Motor, ohne Schalter, ohne Schutzhaube



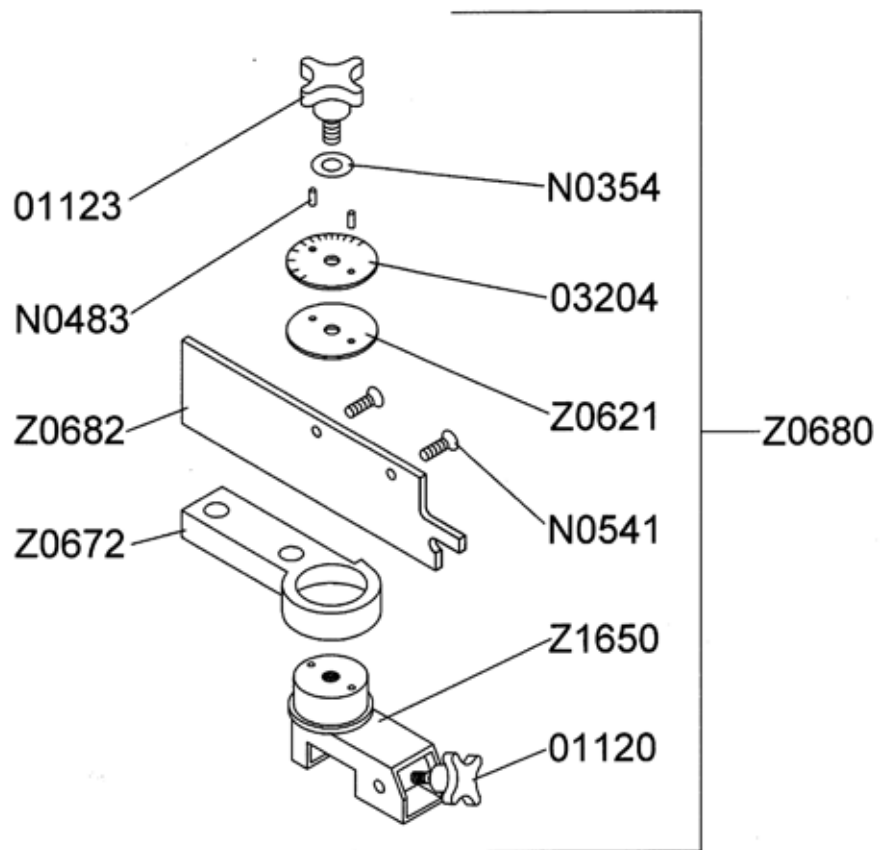
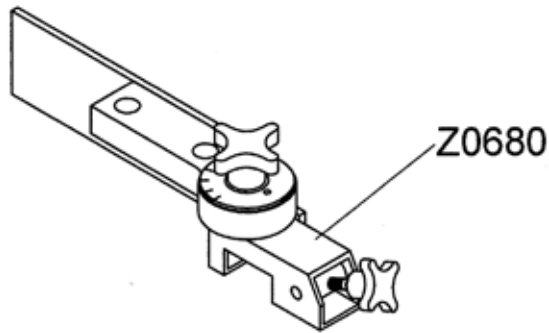
Ersatzteilzeichnung 1		3-05355
Plattensäge PS1050NJ		
Gezeichnet	29.12.09 Ro	
Überprüft		
Geprüft		



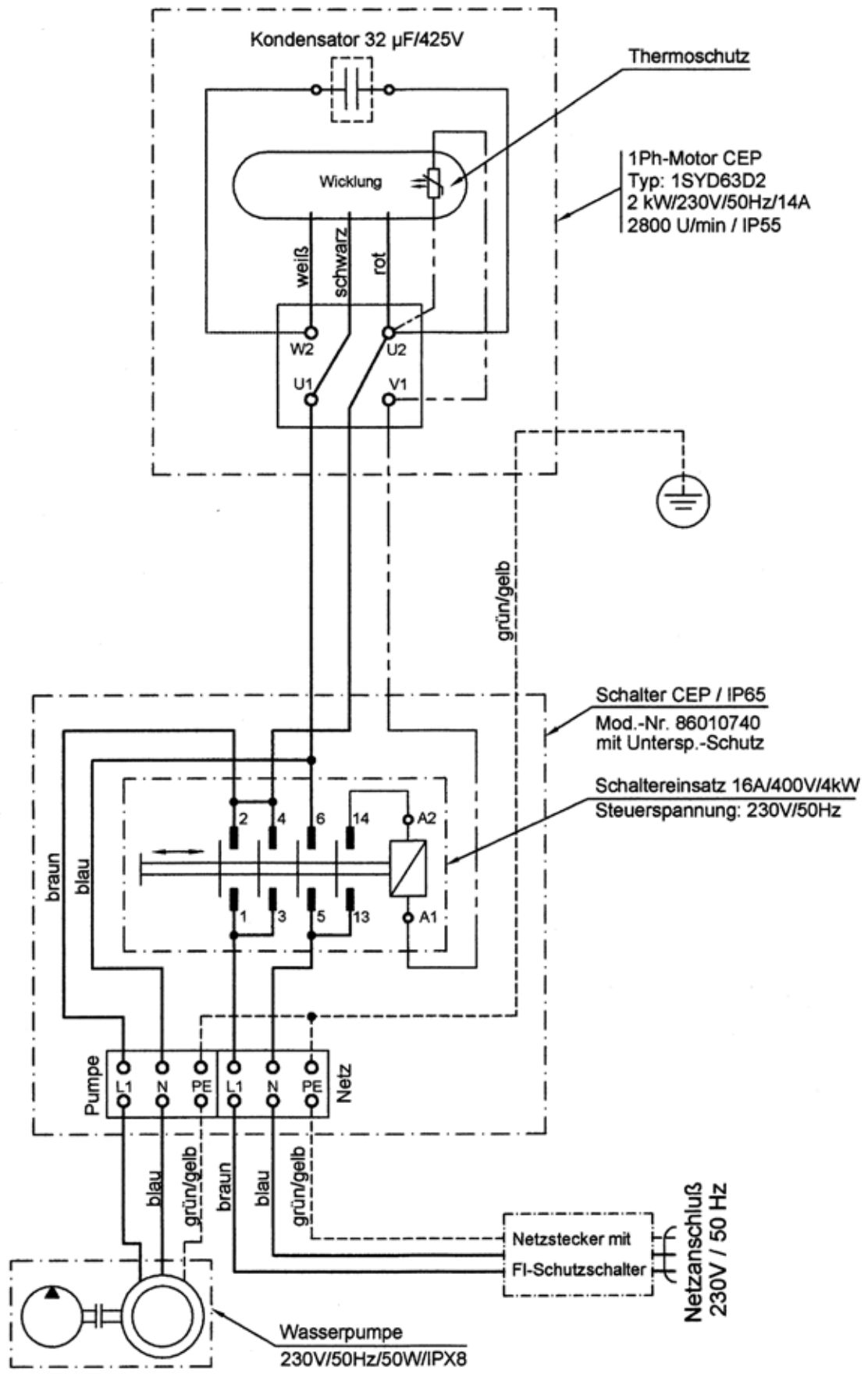
Z0675: Schneidkopf komplett
 Z0674: Schneidkopf ohne Motor, ohne Schalter, ohne Trennscheiben-Schutzhaube

Ersatzteilzeichnung 2		Einzel-Nr.
30.12.09 Ro	3-05363	
Gezeichnet	Überprüft	Gezeichnet
Überprüft	Gezeichnet	Überprüft





	PS60-PS1053		Ersatzteilzeichnung 3	Ersatz für:
	Gezeichnet	31.12.09 Ro		Zeichnungsnummer
	Geändert		4-05366	
Geändert		Gehrungsanschlag GAPS60/80NL		



Gezeichnet:	05.05.2007 Ro
Geändert	
Geändert	

Plattensäge mit 2 kW-Motor

Elektroschema

Ersatz für:	
Zeichnungsnummer	4-05026