



Makita Werkzeug Ges.m.b.H.

Airportstr. 4, 2401 Fischamend

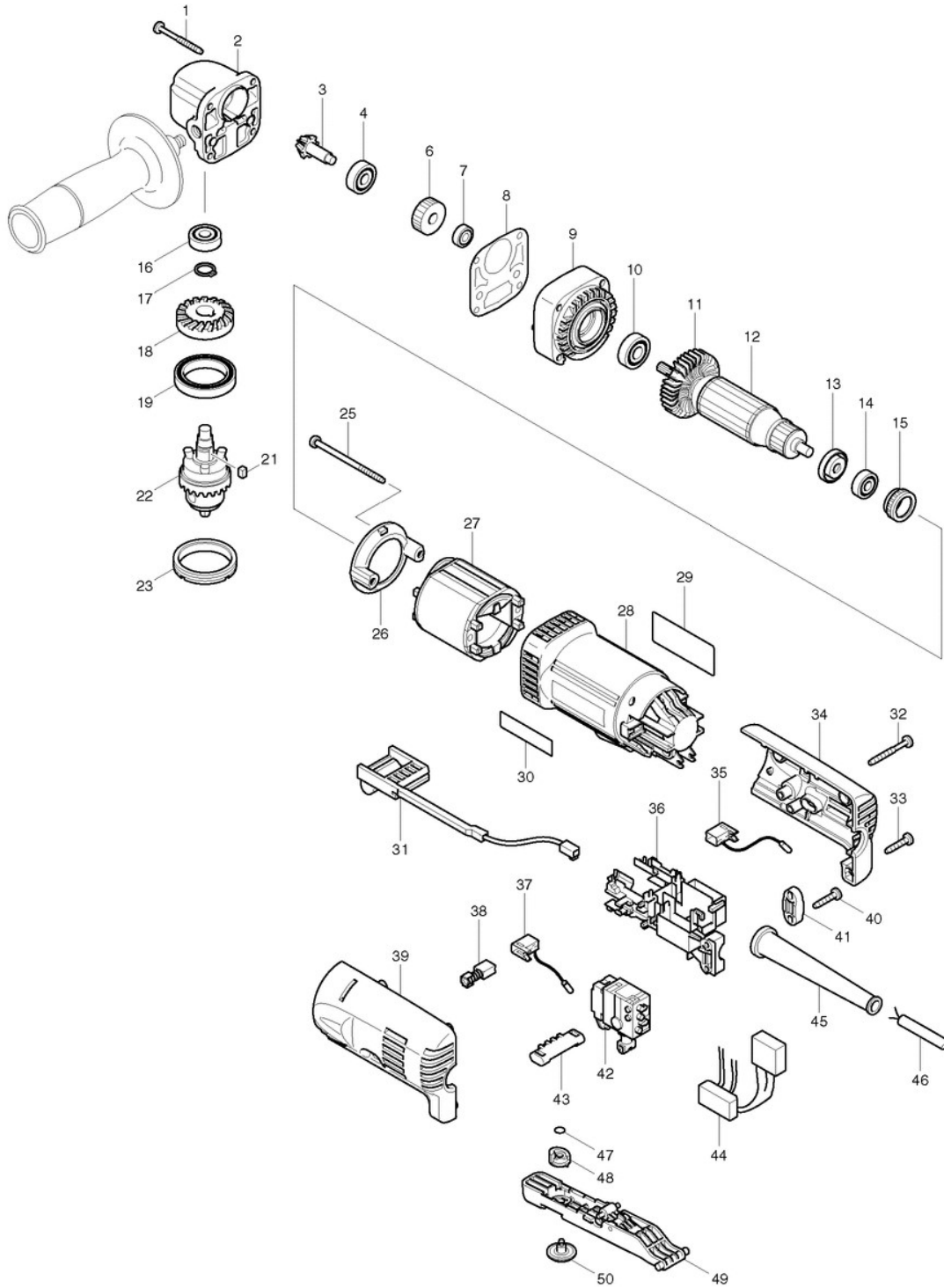
Tel: 02232 / 777 00

Fax: 02232 / 777 00 - 40

Mail: verkauf@makita.at

Web: www.makita.at

Makita Service Information / Model: DA3010F





Makita Werkzeug Ges.m.b.H.

Airportstr. 4, 2401 Fischamend

Tel: 02232 / 777 00

Fax: 02232 / 777 00 - 40

Mail: verkauf@makita.at

Web: www.makita.at

Makita Service Information / Model: DA3010F

POS	Bestell-Nr.	Artikelbeschreibung	Stk.
1	266048-4	SELBSTSCHNEID. SCHRAUBE 4x40	4
2	317635-3	GETRIEBEGEHÄUSE DA3010F/BDA34	1
2	317635-3	GETRIEBEGEHÄUSE DA3010F/BDA34	1
2.2	317635-3	GETRIEBEGEHÄUSE DA3010F/BDA34	1
3	227436-0	ZAHNRAD 9 DA3010F/BDA340RFE	1
4	211031-6	KUGELLAGER 608LLB	1
4	210029-0	*KUGELLAGER	1
4.2	210029-0	*KUGELLAGER	1
6	226567-2	ZAHNRAD 28 DA3010F/DA3011F	1
7	210026-6	KUGELLAGER 696ZZ	1
8	418036-9	DICHTUNG DA3010F/DA3011F/BDA4	1
9	418042-4	GETRIEBEGEHÄUSEDECKEL	1
10	211051-0	KUGELLAGER	1
11	240061-0	LÜFTERRAD 48 DA3010F/DA3011F	1
12	517583-8	ANKER DA3010F/DA3011F	1
12		*** INC. 10,11,13,14	
13	681636-0	ISOLIERSCHEIBE FS2300-6300	1
14	211021-9	KUGELLAGER 607LLB/HP1630/31K	1
15	421494-0	GUMMIRING 19	1
16	211031-6	KUGELLAGER 608LLB	1
16	210029-0	*KUGELLAGER	1
16.2	210029-0	*KUGELLAGER	1
17	961052-5	SICHERUNGSRING	1
18	227437-8	ZAHNRAD 26 DA3010F	1
19	211419-0	*KUGELLAGER 6806DDW DA3010F	1
19	211423-9	KUGELLAGER 6806DDW BDA340RFE	1
19.2	211423-9	KUGELLAGER 6806DDW BDA340RFE	1
21	254201-4	KEIL 4 8419B/DA3010F/11F/BDA	1
22	763174-5	ORIG. ZK-FUTTER 10MM DA3010F	1
23	285842-5	Lagerhaltering DA3010F/11F	1
25	266315-7	SELBSTSCHNEID. SCHRAUBE 4x65	2
26	418033-5	LUFTABLEITPLATTE DA3010F/11F/	1
27	635078-0	FELD DA3010F/DA3011F	1
28	183560-8	MOTORGEHÄUSE DA3010F/11F/JR10	1
28		*** INC. 30	
29	850083-8	*TYPENSCHILD DA3010F	1
30	819063-3	ETIKETTE " M A K I T A "	1
31	631516-0	Lichteinheit DA3010F/DA3011F	1
32	266053-1	*GEWINDESCHNEIDSCHRAUBE	1
33	265995-6	*GEWINDESCHNEIDSCHRAUBE	3



Makita Werkzeug Ges.m.b.H.

Airportstr. 4, 2401 Fischamend

Tel: 02232 / 777 00

Fax: 02232 / 777 00 - 40

Mail: verkauf@makita.at

Web: www.makita.at

Makita Service Information / Model: DA3010F

POS	Bestell-Nr.	Artikelbeschreibung	Stk.
34	183559-3	MOTERGEHÄUSEDECKEL R+L	1
34		*** INC. 39	
35	643801-9	KOHLLENHALTER DA3010F/DA3011F	1
36	687139-2	FELDANSCHLUSSPLATTE	1
37	643801-9	KOHLLENHALTER DA3010F/DA3011F	1
38	191962-4	KOHLLEN CB-419(CB-406/407)hp164	1
39	183559-3	MOTERGEHÄUSEDECKEL R+L	1
39		*** INC. 34	
40	265995-6	*GEWINDESCHNEIDSCHRAUBE	2
41	687063-9	*KABELKLEMMPLATTE HT-345	1
42	650539-9	SCHALTER TG803BSA-1	1
43	418038-5	R/L Umschalthebel DA3010F/11F	1
44	631527-5	Stromkreiseinheit DA3010F/11F	1
45	682559-5	KABELSCHUTZ 8 GA4540R	1
46	666066-6	POWER SUPPLY CORD 1.0-2-2.5	1
47	213034-6	O-RING 3 DA3010F/DA3011F/JR1	1
48	418040-8	Nocke DA3010F/DA3011F/JR1000F	1
49	153477-9	SCHALTERHEBEL DA3010F/DA3011F	1
50	418037-7	Drehzahlscheibe DA3010F/11F/J	1
1001	411780-7	*SCHLÜSSELHALTER ALLEIN 10MM	1
1002	763415-9	BF-SCHLÜSSEL 10MM 8400DW/DA30	1
1003	152490-4	*SEITL. GRIFF 36 (FÜR M8)	1
1004	821549-5	*MAKPAC TYPE 1 395x295x105mm	1
1005	803L23-7	DA3010FJ INDICATION LABEL	1
1006	803L24-5	DA3010FJ PLASTIC CASE LABEL	2
1007	837880-9	INNER TRAY	1