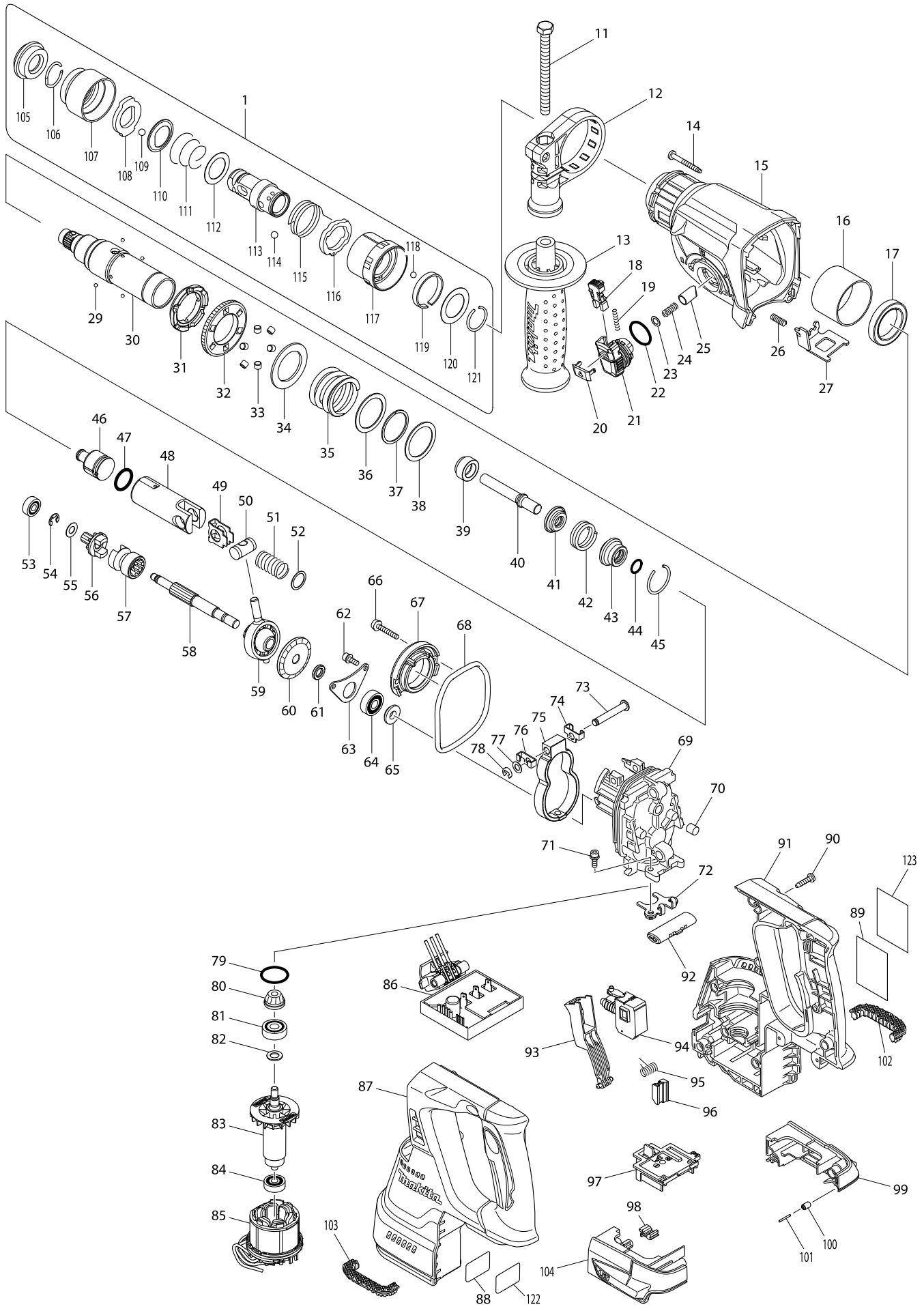


Modell-Nr. DHR243 AKKU-BOHRHAMMER 20MM 18V



Position	Artikel-Nr.	Beschreibung	I/C	Stk.	N/O	Opt. 1	Opt. 2	Hinweis
001	194080-7	Schnellwechselfutter SDS+		1				
D10		INC. 105-121						
011	266745-2	Sechskantschraube M8x90		1				
012	453129-5	Griffhalter		1				
013	158057-6	Seitengriff 36		1				
014	266351-3	Schraube 4x35		4				
015G	141229-0	Getriebegehäuse		1	*			
C10	213345-9	O-Ring 25		1	*			
C20	890903-4	Hinweisschild		1	*			
015H	141229-0	Getriebegehäuse		1	*			
C10	213345-9	O-Ring 25		1	*			
C20	890903-4	Hinweisschild		1	*			
015I	141229-0	Getriebegehäuse		1	*			
C10	213345-9	O-Ring 25		1	*			
C20	890903-4	Hinweisschild		1	*			
015J	141229-0	Getriebegehäuse		1	*			
C10	213345-9	O-Ring 25		1	*			
C20	890903-4	Hinweisschild		1	*			
015K	141229-0	Getriebegehäuse		1	*			
C10	213345-9	O-Ring 25		1	*			
C20	890903-4	Hinweisschild		1	*			
015L	141229-0	Getriebegehäuse		1	*			
C10	213345-9	O-Ring 25		1	*			
C20	890903-4	Hinweisschild		1	*			
015M	141229-0	Getriebegehäuse		1	*			
C10	213345-9	O-Ring 25		1	*			
C20	890903-4	Hinweisschild		1	*			
015N	141229-0	Getriebegehäuse		1	*			
C10	213345-9	O-Ring 25		1	*			
C20	890903-4	Hinweisschild		1	*			
015O	141229-0	Getriebegehäuse		1	*			
C10	213345-9	O-Ring 25		1	*			
C20	890903-4	Hinweisschild		1	*			
015-1G	144354-6	GEAR HOUSING COMPLETE	<	1				
C10	213345-9	O-Ring 25		1				
C20	810X86-8	INDICATION LABEL	<	1				
015-1H	144354-6	GEAR HOUSING COMPLETE	<	1				
C10	213345-9	O-Ring 25		1				
C20	810X86-8	INDICATION LABEL	<	1				
015-1I	144354-6	GEAR HOUSING COMPLETE	<	1				
C10	213345-9	O-Ring 25		1				
C20	810X86-8	INDICATION LABEL	<	1				
015-1J	144354-6	GEAR HOUSING COMPLETE	<	1				
C10	213345-9	O-Ring 25		1				
C20	810X86-8	INDICATION LABEL	<	1				
015-1K	144354-6	GEAR HOUSING COMPLETE	<	1				
C10	213345-9	O-Ring 25		1				
C20	810X86-8	INDICATION LABEL	<	1				

Position	Artikel-Nr.	Beschreibung	I/C	Stk.	N/O	Opt. 1	Opt. 2	Hinweis
015-1L	144354-6	GEAR HOUSING COMPLETE	<	1				
C10	213345-9	O-Ring 25		1				
C20	810X86-8	INDICATION LABEL	<	1				
015-1M	144354-6	GEAR HOUSING COMPLETE	<	1				
C10	213345-9	O-Ring 25		1				
C20	810X86-8	INDICATION LABEL	<	1				
015-1N	144354-6	GEAR HOUSING COMPLETE	<	1				
C10	213345-9	O-Ring 25		1				
C20	810X86-8	INDICATION LABEL	<	1				
015-1O	144354-6	GEAR HOUSING COMPLETE	<	1				
C10	213345-9	O-Ring 25		1				
C20	810X86-8	INDICATION LABEL	<	1				
015-1P	144354-6	GEAR HOUSING COMPLETE		1				
C10	213345-9	O-Ring 25		1				
C20	810X86-8	INDICATION LABEL		1				
016	331890-3	Huelse		1				
017	211294-4	Rillenkugellager 6806LLU		1				
018	454112-5	Entriegelungsknopf		1				
019	234264-6	Druckfeder 3		1				
020	453131-8	Abdeckung		1				
021	453125-3	Umschalthebel		1				
022	213381-5	O-Ring 21		1				
023	253308-3	Scheibe 6		1				
024	234147-0	Druckfeder 5		1				
025G	325785-0	Umschaltstift		1	*			
025H	325785-0	Umschaltstift		1	*			
025I	325785-0	Umschaltstift		1	*			
025J	325785-0	Umschaltstift		1	*			
025K	325785-0	Umschaltstift		1	*			
025L	325785-0	Umschaltstift		1	*			
025M	325785-0	Umschaltstift		1	*			
025N	325785-0	Umschaltstift		1	*			
025O	325785-0	Umschaltstift		1	*			
025-1G	326850-8	PUSH CORN	S	1				
025-1H	326850-8	PUSH CORN	S	1				
025-1I	326850-8	PUSH CORN	S	1				
025-1J	326850-8	PUSH CORN	S	1				
025-1K	326850-8	PUSH CORN	S	1				
025-1L	326850-8	PUSH CORN	S	1				
025-1M	326850-8	PUSH CORN	S	1				
025-1N	326850-8	PUSH CORN	S	1				
025-1O	326850-8	PUSH CORN	S	1				
025-1P	326850-8	PUSH CORN		1				
026	233360-7	Druckfeder 4		1				
027	346537-6	Verriegelungsplatte		1				
029	216019-1	Kugel 3		4				
030	140266-1	Zylinder		1				
031G	313149-0	Kupplungsscheibe		1	*			

Position	Artikel-Nr.	Beschreibung	I/C	Stk.	N/O	Opt. 1	Opt. 2	Hinweis
031H	313149-0	Kupplungsscheibe		1	*			
031I	313149-0	Kupplungsscheibe		1	*			
031J	313149-0	Kupplungsscheibe		1	*			
031K	313149-0	Kupplungsscheibe		1	*			
031L	313149-0	Kupplungsscheibe		1	*			
031M	313149-0	Kupplungsscheibe		1	*			
031N	313149-0	Kupplungsscheibe		1	*			
031O	313149-0	Kupplungsscheibe		1	*			
031-1G	332139-4	DRIVING FLANGE	S	1				
031-1H	332139-4	DRIVING FLANGE	S	1				
031-1I	332139-4	DRIVING FLANGE	S	1				
031-1J	332139-4	DRIVING FLANGE	S	1				
031-1K	332139-4	DRIVING FLANGE	S	1				
031-1L	332139-4	DRIVING FLANGE	S	1				
031-1M	332139-4	DRIVING FLANGE	S	1				
031-1N	332139-4	DRIVING FLANGE	S	1				
031-1O	332139-4	DRIVING FLANGE	S	1				
031-1P	332139-4	DRIVING FLANGE		1				
032G	227232-6	Stirnrad 51		1	*			
032H	227232-6	Stirnrad 51		1	*			
032I	227232-6	Stirnrad 51		1	*			
032J	227232-6	Stirnrad 51		1	*			
032K	227232-6	Stirnrad 51		1	*			
032L	227232-6	Stirnrad 51		1	*			
032M	227232-6	Stirnrad 51		1	*			
032N	227232-6	Stirnrad 51		1	*			
032O	227232-6	Stirnrad 51		1	*			
032-1G	227360-7	SPUR GEAR 51	S	1				
032-1H	227360-7	SPUR GEAR 51	S	1				
032-1I	227360-7	SPUR GEAR 51	S	1				
032-1J	227360-7	SPUR GEAR 51	S	1				
032-1K	227360-7	SPUR GEAR 51	S	1				
032-1L	227360-7	SPUR GEAR 51	S	1				
032-1M	227360-7	SPUR GEAR 51	S	1				
032-1N	227360-7	SPUR GEAR 51	S	1				
032-1O	227360-7	SPUR GEAR 51	S	1				
032-1P	227360-7	SPUR GEAR 51		1				
033G	268226-2	Stift 6		6	*			
033H	268226-2	Stift 6		6	*			
033I	268226-2	Stift 6		6	*			
033J	268226-2	Stift 6		6	*			
033K	268226-2	Stift 6		6	*			
033L	268226-2	Stift 6		6	*			
033M	268226-2	Stift 6		6	*			
033N	268226-2	Stift 6		6	*			
033O	268226-2	Stift 6		6	*			
034G	267414-8	Scheibe 30		1	*			
034H	267414-8	Scheibe 30		1	*			

Position	Artikel-Nr.	Beschreibung	I/C	Stk.	N/O	Opt. 1	Opt. 2	Hinweis
034I	267414-8	Scheibe 30		1	*			
034J	267414-8	Scheibe 30		1	*			
034K	267414-8	Scheibe 30		1	*			
034L	267414-8	Scheibe 30		1	*			
034M	267414-8	Scheibe 30		1	*			
034N	267414-8	Scheibe 30		1	*			
034O	267414-8	Scheibe 30		1	*			
035	234148-8	Druckfeder 31		1				
036	267153-0	Scheibe 30		1				
037	257932-4	Sicherungsscheibe 30		1				
038	267153-0	Scheibe 30		1				
039	325783-4	Huelse 9B		1				
040	325791-5	Schlagbolzen		1				
041	325792-3	Scheibe 10		1				
042	234149-6	Druckfeder 20		1				
043	325793-1	O-Ring-Gehaeuse		1				
044	213073-6	O-Ring 9		1				
045	233979-2	Sprengring 28		1				
046	326139-4	Schlaeger		1				
047	213258-4	O-Ring 17,5		1				
048	310345-1	Kolben		1				
049	346036-8	Fuehrungsplatte		1				
050	324215-8	Stift		1				
051	234098-7	Druckfeder 14		1				
052	267447-3	Scheibe 14		1				
053	211012-0	Rillenkugellager 606ZZ		1				
054	257336-0	Sicherungsring U-6		1				
055	253186-1	Scheibe 7		1				
056	227231-8	Stirnrad 10		1				
057G	331814-9	Kupplungshuelse A		1	*			
057H	331814-9	Kupplungshuelse A		1	*			
057I	331814-9	Kupplungshuelse A		1	*			
057J	331814-9	Kupplungshuelse A		1	*			
057K	331814-9	Kupplungshuelse A		1	*			
057L	331814-9	Kupplungshuelse A		1	*			
057M	331814-9	Kupplungshuelse A		1	*			
057N	331814-9	Kupplungshuelse A		1	*			
057O	331814-9	Kupplungshuelse A		1	*			
057-1G	326849-3	CLUTCH CAM A	S	1				
057-1H	326849-3	CLUTCH CAM A	S	1				
057-1I	326849-3	CLUTCH CAM A	S	1				
057-1J	326849-3	CLUTCH CAM A	S	1				
057-1K	326849-3	CLUTCH CAM A	S	1				
057-1L	326849-3	CLUTCH CAM A	S	1				
057-1M	326849-3	CLUTCH CAM A	S	1				
057-1N	326849-3	CLUTCH CAM A	S	1				
057-1O	326849-3	CLUTCH CAM A	S	1				
057-1P	326849-3	CLUTCH CAM A		1				

Position	Artikel-Nr.	Beschreibung	I/C	Stk.	N/O	Opt. 1	Opt. 2	Hinweis
058	326140-9	Zahnwelle		1				
059	219020-5	Pendellager 10		1				
060	227588-7	Kegelrad		1				
061	257323-9	Ring 8		1				
062	922118-6	Innensechskantschraube M4x12		2				
063	346038-4	Lagerabdeckung		1				
064	211032-4	Rillenkugellager 608ZZ		1				
065	324212-4	Ring 8		1				
066	922147-9	Innensechskantschraube M4x25		2				
067	141230-5	Traegerplatte		1				
068	213767-3	O-Ring 75		1				
069	318810-4	Lagergehaeuse		1				
070	443153-6	Filz		1				
071	922118-6	Innensechskantschraube M4x12		2				
072	346536-8	Lagerschild A		1				
073	256536-9	Stift 6		1				
074	346538-4	Fuehrungsplatte		1				
075	313224-2	Kontergewicht		1				
076	346538-4	Fuehrungsplatte		1				
077	253726-5	Scheibe 6		1				
078	961018-5	Sicherungsscheibe E-5		1				
079	213008-7	O-Ring 22,4		1				
080	141458-5	Kegelrad 11		1				
081	210024-0	Rillenkugellager 608LLU		1				
082	253835-0	Scheibe 8		1				
083	619293-4	Anker 18V		1				
084	210022-4	Rillenkugellager 626DDW		1				
085G	629922-1	Dauermagnet		1	*			
085H	629922-1	Dauermagnet		1	*			
085I	629922-1	Dauermagnet		1	*			
085J	629922-1	Dauermagnet		1	*			
085K	629922-1	Dauermagnet		1	*			
085L	629922-1	Dauermagnet		1	*			
085M	629922-1	Dauermagnet		1	*			
085N	629922-1	Dauermagnet		1	*			
085O	629922-1	Dauermagnet		1	*			
085-1G	529922-0	STATOR ASS'Y	<	1	*			
085-1H	529922-0	STATOR ASS'Y	<	1	*			
085-1I	529922-0	STATOR ASS'Y	<	1	*			
085-1J	529922-0	STATOR ASS'Y	<	1	*			
085-1K	529922-0	STATOR ASS'Y	<	1	*			
085-1L	529922-0	STATOR ASS'Y	<	1	*			
085-1M	529922-0	STATOR ASS'Y	<	1	*			
085-1N	529922-0	STATOR ASS'Y	<	1	*			
085-1O	529922-0	STATOR ASS'Y	<	1	*			
085-2G	529187-4	STATOR ASS'Y	S	1				
085-2H	529187-4	STATOR ASS'Y	S	1				
085-2I	529187-4	STATOR ASS'Y	S	1				

Position	Artikel-Nr.	Beschreibung	I/C	Stk.	N/O	Opt. 1	Opt. 2	Hinweis
085-2J	529187-4	STATOR ASS'Y	S	1				
085-2K	529187-4	STATOR ASS'Y	S	1				
085-2L	529187-4	STATOR ASS'Y	S	1				
085-2M	529187-4	STATOR ASS'Y	S	1				
085-2N	529187-4	STATOR ASS'Y	S	1				
085-2O	529187-4	STATOR ASS'Y	S	1				
085-2P	529187-4	STATOR ASS'Y		1				
086	620241-8	KONTAKTEINHEIT BHR243		1				
087G	187687-6	HOUSING SET		1	*			
D10		INC. 91			*			
087H	187687-6	HOUSING SET		1	*			
D10		INC. 91			*			
087I	187687-6	HOUSING SET		1	*			
D10		INC. 91			*			
087J	187687-6	HOUSING SET		1	*			
D10		INC. 91			*			
087K	187687-6	HOUSING SET		1	*			
D10		INC. 91			*			
087L	187687-6	HOUSING SET		1	*			
D10		INC. 91			*			
087M	187687-6	HOUSING SET		1	*			
D10		INC. 91			*			
087N	187687-6	HOUSING SET		1	*			
D10		INC. 91			*			
087O	187687-6	HOUSING SET		1	*			
D10		INC. 91			*			
087-1G	183A34-5	HOUSING SET	<	1	*			
D10		INC. 91			*			
087-1H	183A34-5	HOUSING SET	<	1	*			
D10		INC. 91			*			
087-1I	183A34-5	HOUSING SET	<	1	*			
D10		INC. 91			*			
087-1J	183A34-5	HOUSING SET	<	1	*			
D10		INC. 91			*			
087-1K	183A34-5	HOUSING SET	<	1	*			
D10		INC. 91			*			
087-1L	183A34-5	HOUSING SET	<	1	*			
D10		INC. 91			*			
087-1M	183A34-5	HOUSING SET	<	1	*			
D10		INC. 91			*			
087-1N	183A34-5	HOUSING SET	<	1	*			
D10		INC. 91			*			
087-1O	183A34-5	HOUSING SET	<	1	*			
D10		INC. 91			*			
087-2G	183C02-0	HOUSING SET	S	1				
D10		INC. 91						
087-2H	183C02-0	HOUSING SET	S	1				
D10		INC. 91						

Position	Artikel-Nr.	Beschreibung	I/C	Stk.	N/O	Opt. 1	Opt. 2	Hinweis
087-2I	183C02-0	HOUSING SET	S	1				
D10		INC. 91						
087-2J	183C02-0	HOUSING SET	S	1				
D10		INC. 91						
087-2K	183C02-0	HOUSING SET	S	1				
D10		INC. 91						
087-2L	183C02-0	HOUSING SET	S	1				
D10		INC. 91						
087-2M	183C02-0	HOUSING SET	S	1				
D10		INC. 91						
087-2N	183C02-0	HOUSING SET	S	1				
D10		INC. 91						
087-2O	183C02-0	HOUSING SET	S	1				
D10		INC. 91						
087-2P	183C02-0	HOUSING SET		1				
D10		INC. 91						
088	815B50-2	DHR243 SERIAL NO. LABEL		1				
089	815B44-7	DHR243 NAME PLATE		1				
090	266326-2	Schraube 4x18		10				
091G	187687-6	HOUSING SET		1	*			
D10		INC. 87			*			
091H	187687-6	HOUSING SET		1	*			
D10		INC. 87			*			
091I	187687-6	HOUSING SET		1	*			
D10		INC. 87			*			
091J	187687-6	HOUSING SET		1	*			
D10		INC. 87			*			
091K	187687-6	HOUSING SET		1	*			
D10		INC. 87			*			
091L	187687-6	HOUSING SET		1	*			
D10		INC. 87			*			
091M	187687-6	HOUSING SET		1	*			
D10		INC. 87			*			
091N	187687-6	HOUSING SET		1	*			
D10		INC. 87			*			
091O	187687-6	HOUSING SET		1	*			
D10		INC. 87			*			
091-1G	183A34-5	HOUSING SET	<	1	*			
D10		INC. 87			*			
091-1H	183A34-5	HOUSING SET	<	1	*			
D10		INC. 87			*			
091-1I	183A34-5	HOUSING SET	<	1	*			
D10		INC. 87			*			
091-1J	183A34-5	HOUSING SET	<	1	*			
D10		INC. 87			*			
091-1K	183A34-5	HOUSING SET	<	1	*			
D10		INC. 87			*			
091-1L	183A34-5	HOUSING SET	<	1	*			

Position	Artikel-Nr.	Beschreibung	I/C	Stk.	N/O	Opt. 1	Opt. 2	Hinweis
D10		INC. 87			*			
091-1M	183A34-5	HOUSING SET	<	1	*			
D10		INC. 87			*			
091-1N	183A34-5	HOUSING SET	<	1	*			
D10		INC. 87			*			
091-1O	183A34-5	HOUSING SET	<	1	*			
D10		INC. 87			*			
091-2G	183C02-0	HOUSING SET	S	1				
D10		INC. 87						
091-2H	183C02-0	HOUSING SET	S	1				
D10		INC. 87						
091-2I	183C02-0	HOUSING SET	S	1				
D10		INC. 87						
091-2J	183C02-0	HOUSING SET	S	1				
D10		INC. 87						
091-2K	183C02-0	HOUSING SET	S	1				
D10		INC. 87						
091-2L	183C02-0	HOUSING SET	S	1				
D10		INC. 87						
091-2M	183C02-0	HOUSING SET	S	1				
D10		INC. 87						
091-2N	183C02-0	HOUSING SET	S	1				
D10		INC. 87						
091-2O	183C02-0	HOUSING SET	S	1				
D10		INC. 87						
091-2P	183C02-0	HOUSING SET		1				
D10		INC. 87						
092	453124-5	Schalterschieber		1				
093	453123-7	Schalterhebel		1				
094	650709-0	SCHALTER C3JW-1-P BHR243		1				
095	233598-4	Spiralfeder 6		1				
096	313226-8	Oeffner		1				
097	644808-8	KONTAKTEINHEIT BHR241 BDA350		1				
098	424476-1	Auflager		1				
099	187377-1	Akku-Gehaeuse-Set		1				
C10	263005-3	Gummistift 6		2				
D10		INC. 104						
100	263036-2	Gummistift 5		1				
101	268184-2	Stift 1.5		1				
102	424473-7	Vibrationsdaempfer		1				
103	424473-7	Vibrationsdaempfer		1				
104	187377-1	Akku-Gehaeuse-Set		1				
C10	263005-3	Gummistift 6		2				
D10		INC. 99						
105	286263-4	Staubschutz 35		1				
106	233940-9	Sprengring 19		1				
107	418217-5	Schutzabdeckung		1				
108	345333-9	Stopper		1				

Position	Artikel-Nr.	Beschreibung	I/C	Stk.	N/O	Opt. 1	Opt. 2	Hinweis
109	216022-2	Kugel 7,0		1				
110	345187-4	Fuehrungsscheibe		1				
111	233916-6	Spiralfeder 21-29		1				
112	267279-8	Scheibe 21		1				
113	324355-2	Werkzeughalter		1				
114	216013-3	Kugel 6		2				
115	231669-1	Spannfeder 31		1				
116	345334-7	Stellring		1				
117	418218-3	Verriegelungshuelse		1				
118	216018-3	Kugel 5.0		1				
119	345335-5	Blattfeder		1				
120	267270-6	Scheibe 24		1				
121	233924-7	Sprengring 21		1				
122	893072-0	Schutzfolie Serien-Nr-Schild		1				
123	890994-5	Schutzfolie		1				
124G	424734-5	SPONGE	S	2				
124H	424734-5	SPONGE	S	2				
124I	424734-5	SPONGE	S	2				
124J	424734-5	SPONGE	S	2				
124K	424734-5	SPONGE	S	2				
124L	424734-5	SPONGE	S	2				
124M	424734-5	SPONGE	S	2				
124N	424734-5	SPONGE	S	2				
124O	424734-5	SPONGE	S	2				
124P	424734-5	SPONGE		2				
A01	324219-0	Tiefenanschlag		1				
A02G	194079-2	Schnellwechselfutter		1	*			
C10	251425-3	Schraube M6x22		1	*			
C20	324353-6	BOHRFUTTERHALTER HR2810		1	*			
C30	418216-7	DISTANZRING HR2810		1	*			
A02H	194079-2	Schnellwechselfutter		1	*			
C10	251425-3	Schraube M6x22		1	*			
C20	324353-6	BOHRFUTTERHALTER HR2810		1	*			
C30	418216-7	DISTANZRING HR2810		1	*			
A02I	194079-2	Schnellwechselfutter		1	*			
C10	251425-3	Schraube M6x22		1	*			
C20	324353-6	BOHRFUTTERHALTER HR2810		1	*			
C30	418216-7	DISTANZRING HR2810		1	*			
A02J	194079-2	Schnellwechselfutter		1	*			
C10	251425-3	Schraube M6x22		1	*			
C20	324353-6	BOHRFUTTERHALTER HR2810		1	*			
C30	418216-7	DISTANZRING HR2810		1	*			
A02K	194079-2	Schnellwechselfutter		1	*			
C10	251425-3	Schraube M6x22		1	*			
C20	324353-6	BOHRFUTTERHALTER HR2810		1	*			
C30	418216-7	DISTANZRING HR2810		1	*			
A02L	194079-2	Schnellwechselfutter		1	*			
C10	251425-3	Schraube M6x22		1	*			

Position	Artikel-Nr.	Beschreibung	I/C	Stk.	N/O	Opt. 1	Opt. 2	Hinweis
C20	324353-6	BOHRFUTTERHALTER HR2810		1	*			
C30	418216-7	DISTANZRING HR2810		1	*			
A02M	194079-2	Schnellwechselfutter		1	*			
C10	251425-3	Schraube M6x22		1	*			
C20	324353-6	BOHRFUTTERHALTER HR2810		1	*			
C30	418216-7	DISTANZRING HR2810		1	*			
A02N	194079-2	Schnellwechselfutter		1	*			
C10	251425-3	Schraube M6x22		1	*			
C20	324353-6	BOHRFUTTERHALTER HR2810		1	*			
C30	418216-7	DISTANZRING HR2810		1	*			
A02O	194079-2	Schnellwechselfutter		1	*			
C10	251425-3	Schraube M6x22		1	*			
C20	324353-6	BOHRFUTTERHALTER HR2810		1	*			
C30	418216-7	DISTANZRING HR2810		1	*			
A02-1G	194079-2	Schnellwechselfutter	<	1				
C20	324353-6	BOHRFUTTERHALTER HR2810		1				
C30	418216-7	DISTANZRING HR2810		1				
A02-1H	194079-2	Schnellwechselfutter	<	1				
C20	324353-6	BOHRFUTTERHALTER HR2810		1				
C30	418216-7	DISTANZRING HR2810		1				
A02-1I	194079-2	Schnellwechselfutter	<	1				
C20	324353-6	BOHRFUTTERHALTER HR2810		1				
C30	418216-7	DISTANZRING HR2810		1				
A02-1J	194079-2	Schnellwechselfutter	<	1				
C20	324353-6	BOHRFUTTERHALTER HR2810		1				
C30	418216-7	DISTANZRING HR2810		1				
A02-1K	194079-2	Schnellwechselfutter	<	1				
C20	324353-6	BOHRFUTTERHALTER HR2810		1				
C30	418216-7	DISTANZRING HR2810		1				
A02-1L	194079-2	Schnellwechselfutter	<	1				
C20	324353-6	BOHRFUTTERHALTER HR2810		1				
C30	418216-7	DISTANZRING HR2810		1				
A02-1M	194079-2	Schnellwechselfutter	<	1				
C20	324353-6	BOHRFUTTERHALTER HR2810		1				
C30	418216-7	DISTANZRING HR2810		1				
A02-1N	194079-2	Schnellwechselfutter	<	1				
C20	324353-6	BOHRFUTTERHALTER HR2810		1				
C30	418216-7	DISTANZRING HR2810		1				
A02-1O	194079-2	Schnellwechselfutter	<	1				
C20	324353-6	BOHRFUTTERHALTER HR2810		1				
C30	418216-7	DISTANZRING HR2810		1				
A02-1P	194079-2	Schnellwechselfutter		1				
C20	324353-6	BOHRFUTTERHALTER HR2810		1				
C30	418216-7	DISTANZRING HR2810		1				
A03G	***DC18RC	DC18RC FAST CHARGER		1				
A03I	***DC18RC	DC18RC FAST CHARGER		1				
A03J	821552-6	MAKPAC Gr.4		1				
C10	453974-8	Kofferverschluss MAKPAC		4				

Position	Artikel-Nr.	Beschreibung	I/C	Stk.	N/O	Opt. 1	Opt. 2	Hinweis
A03K	***DC18RC	DC18RC FAST CHARGER		1				
A03L	***DC18RC	DC18RC FAST CHARGER		1				
A03M	***DC18RC	DC18RC FAST CHARGER		1				
A03N	***DC18RC	DC18RC FAST CHARGER		1				
A03O	***DC18RC	DC18RC FAST CHARGER		1				
A03P	***DC18RC	DC18RC FAST CHARGER		1				
A04G	194204-5	Akku BL1830 Li 18,0V 3.0Ah		2	*			
A04I	194204-5	Akku BL1830 Li 18,0V 3.0Ah		2	*			
A04J	837649-1	Tiefziehteil f. MAKPAC		1				
A04K	194204-5	Akku BL1830 Li 18,0V 3.0Ah		2	*			
A04L	196399-0	Akku BL1840 Li 18,0V 4.0Ah		2	*			
A04M	196399-0	Akku BL1840 Li 18,0V 4.0Ah		2	*			
A04N	196399-0	Akku BL1840 Li 18,0V 4.0Ah		2	*			
A04O	196671-0	BATTERY BL1850 SET		2	*			
A04-1G	194204-5	Akku BL1830 Li 18,0V 3.0Ah	O	2	*			
A04-1I	194204-5	Akku BL1830 Li 18,0V 3.0Ah	O	2	*			
A04-1K	194204-5	Akku BL1830 Li 18,0V 3.0Ah	O	2	*			
A04-1L	196399-0	Akku BL1840 Li 18,0V 4.0Ah	O	2	*			
A04-1M	196399-0	Akku BL1840 Li 18,0V 4.0Ah	O	2	*			
A04-1N	196399-0	Akku BL1840 Li 18,0V 4.0Ah	O	2	*			
A04-1O	196671-0	BATTERY BL1850 SET	O	2	*			
A04-2G	197600-6	BATTERY BL1830B SET	<	2				
A04-2I	197600-6	BATTERY BL1830B SET	<	2				
A04-2K	197600-6	BATTERY BL1830B SET	<	2				
A04-2L	197265-4	BATTERY BL1840B SET	<	2				
A04-2M	197265-4	BATTERY BL1840B SET	<	2				
A04-2N	197265-4	BATTERY BL1840B SET	<	2				
A04-2O	197280-8	BATTERY BL1850B SET	<	2				
A04-2P	197280-8	BATTERY BL1850B SET		2				
A05G	450128-8	Kontaktschutzkappe		1				
A05I	450128-8	Kontaktschutzkappe		1				
A05J	802M30-3	DHR243ZJ INDICATION LABEL		1				
A05K	450128-8	Kontaktschutzkappe		1				
A05L	450128-8	Kontaktschutzkappe		1				
A05M	450128-8	Kontaktschutzkappe		1				
A05N	450128-8	Kontaktschutzkappe		1				
A05O	450128-8	Kontaktschutzkappe		1				
A05P	450128-8	Kontaktschutzkappe		1				
A06G	141401-4	PVC-KOFFER BHR243 KPL.		1				
C10	162271-8	Kofferverschluss		2				
C20	890904-2	INDICATION LABEL		1				
A06I	821552-6	MAKPAC Gr.4		1				
C10	453974-8	Kofferverschluss MAKPAC		4				
A06J	802M33-7	DHR243ZJ PLASTIC CASE LABEL		2				
A06K	821552-6	MAKPAC Gr.4		1				
C10	453974-8	Kofferverschluss MAKPAC		4				
A06L	141401-4	PVC-KOFFER BHR243 KPL.		1				
C10	162271-8	Kofferverschluss		2				

