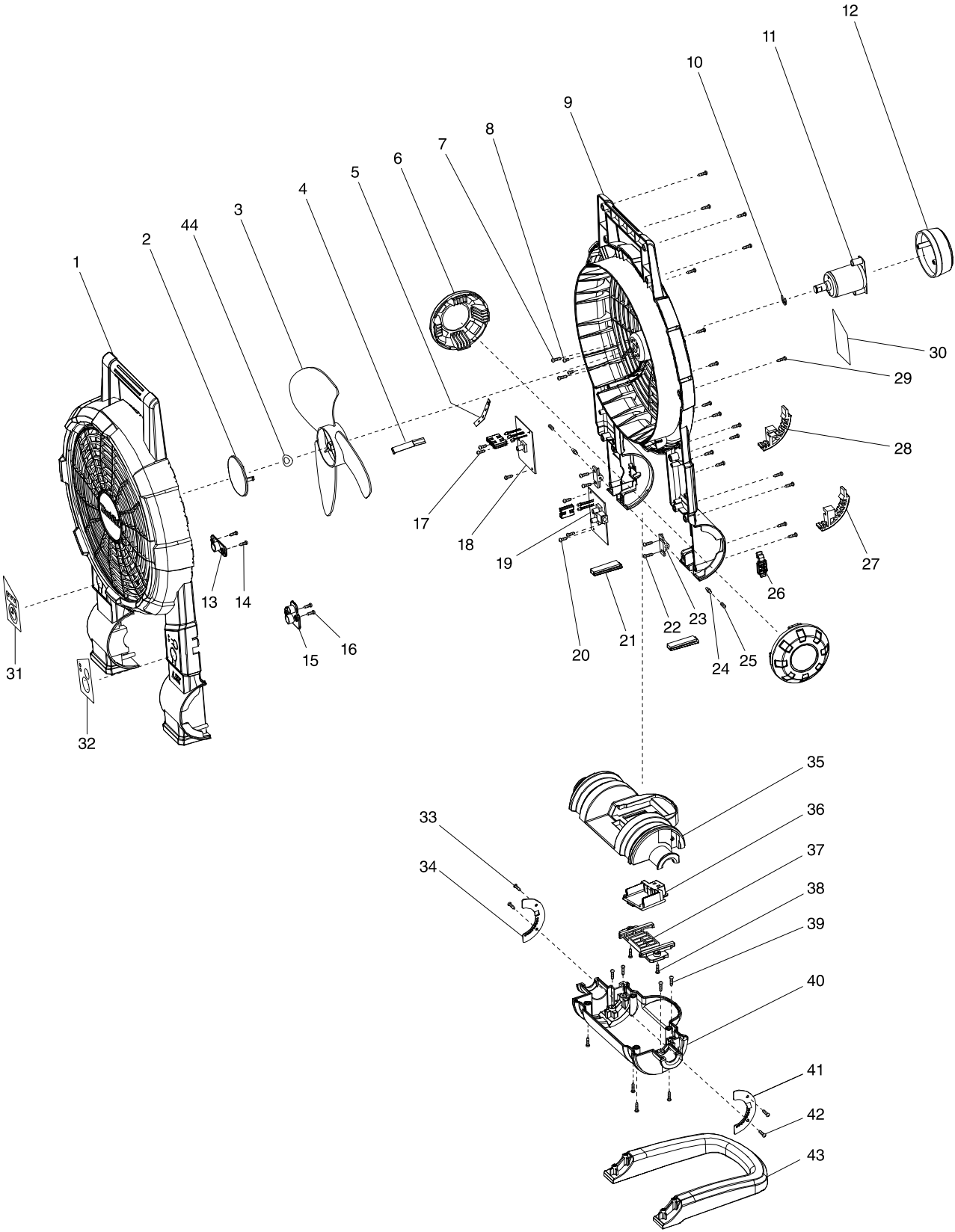


Modell-Nr. DCF201 AKKU-LÜFTER 18V



Position	Artikel-Nr.	Beschreibung	I/C	Stk.	N/O	Opt. 1	Opt. 2	Hinweis
001	TE00000002	Lueftergehaeuse-Set		1	*			
D10		INC. 9			*			
001-1	TE00000166	HOUSING SET (BLUE)	<	1				
D10		INC. 9						
002	TE00000003	Kappe f. Luefterfluegel		1				
003	TE00000004	Luefterfluegel		1				
004	TE00000005	Leitungsabdeckung A		1				
005	TE00000006	Leitungsabdeckung B		1				
006	TE00000007	Gehaeusedeckel		2				
007	TE00000028	Schraube 3x14		2				
008	TE00000030	Schraube M3x5		2				
009	TE00000002	Lueftergehaeuse-Set		1	*			
D10		INC. 1			*			
009-1	TE00000166	HOUSING SET (BLUE)	<	1				
D10		INC. 1						
010	TE00000009	Sicherungsring		1				
011	TE00000041	Gleichstrommotor 18V		1				
012	TE00000011	Motorabdeckung		1				
013	TE00000012	Schalterschutz Rechts		1				
014	TE00000029	Blechschaube 3x10		2				
015	TE00000013	Schalterschutz Links		1				
016	TE00000029	Blechschaube 3x10		2				
017	TE00000029	Blechschaube 3x10		3				
018	TE00000042	Elektronikbaustein Zeit		1				
019	TE00000043	Schalterplatine		1				
020	TE00000029	Blechschaube 3x10		3				
021	TE00000016	Fuss Vorne		2				
022	TE00000028	Schraube 3x14		4				
023	TE00000017	Federhalter		2				
024	TE00000008	Stift		2				
025	TE00000027	Feder		2				
026	TE00000018	Schutzkappe		1				
027	TE00000019	Fuss Hinten Links		1				
028	TE00000020	Fuss Hinten Rechts		1				
029	TE00000028	Schraube 3x14		1				
031	TE00000032	Schalterfolie Links		1				
032	TE00000033	Schalterfolie Rechts		1				
033	TE00000029	Blechschaube 3x10		2				
034	TE00000025	Kupplungsplatte Rechts		1				
035	TE00000021	Gehaeuse-Set		1				
D10		INC. 40						
036	TE00000022	Kontaktplatte		1				
037	TE00000023	Kontakthalter		1				
038	TE00000028	Schraube 3x14		2				
039	TE00000028	Schraube 3x14		8				
040	TE00000021	Gehaeuse-Set		1				
D10		INC. 35						
041	TE00000024	Kupplungsplatte Links		1				

