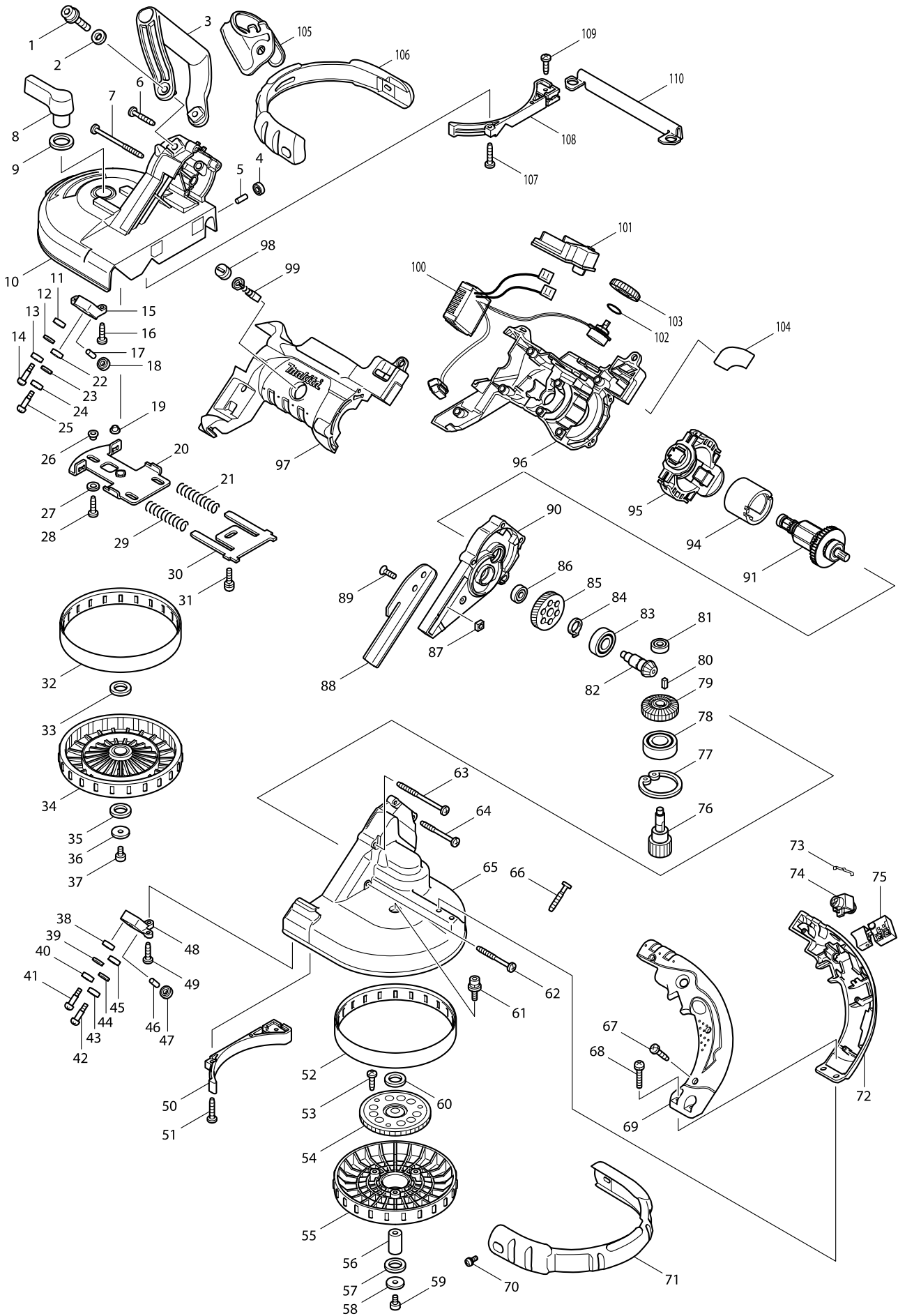


Modell-Nr. DPB180 AKKU-BANDSÄGE



Position	Artikel-Nr.	Beschreibung	I/C	Stk.	N/O	Opt. 1	Opt. 2	Hinweis
001	922456-6	Innensechskantschraube M8x35		2				
002	941202-8	Unterlagscheibe 8		2				
003	273525-9	Griff		1				
004B	210033-9	Rillenkugellager 696ZZ		1	*			
004-1B	143517-1	BLADE GUIDE COMPLETE	S	1				
004-1C	143517-1	BLADE GUIDE COMPLETE		1				
005B	256033-5	Stift 6		1	*			
005-1B	268225-4	Stift 5	S	1				
005-1C	268225-4	Stift 5		1				
006	265999-8	Blechschrabe 4x25		2				
007	266147-2	Blechschrabe CT 4x55		2				
008	272223-2	Spannhebel 60		1				
009	267041-1	Scheibe 20		1				
010	158703-1	Abdeckung vorne BPB180 neu		1				
C10	816212-3	Hinweisschild		1				
011	210033-9	Rillenkugellager 696ZZ		1				
012	941152-7	Unterlagscheibe 6		1				
013	210033-9	Rillenkugellager 696ZZ		1				
014	251337-0	Schraube M5		1				
015	317824-0	Halteblech Oben		1				
016	266034-5	Blechschrabe CT 4x16		2				
017	256033-5	Stift 6		1				
018	210033-9	Rillenkugellager 696ZZ		1				
019	343494-9	Huelse 5		1				
020	163276-1	Gleitplatte		1				
021	231449-5	Druckfeder 11		1				
022	210033-9	Rillenkugellager 696ZZ		1				
023	941152-7	Unterlagscheibe 6		1				
024	210033-9	Rillenkugellager 696ZZ		1				
025	251337-0	Schraube M5		1				
026	343494-9	Huelse 5		3				
027	941051-3	Unterlagscheibe 4		3				
028	266034-5	Blechschrabe CT 4x16		3				
029	231449-5	Druckfeder 11		1				
030	343489-2	Spannplatte		1				
031	911221-8	Kombi-Schraube M5x16		1				
032	421333-4	Gummiriemen		1				
033	253749-3	Scheibe 16		1				
034	152325-9	Rad		1	*			
034-1	140B58-0	WHEEL COMPLETE	<	1				
035	253749-3	Scheibe 16		1				
036	253010-8	Unterlagscheibe 6		1				
037	922312-0	Schraube M6x12		1				
038	210033-9	Rillenkugellager 696ZZ		1				
039	941152-7	Unterlagscheibe 6		1				
040	210033-9	Rillenkugellager 696ZZ		1				
041	251337-0	Schraube M5		1				
042	251337-0	Schraube M5		1				

Position	Artikel-Nr.	Beschreibung	I/C	Stk.	N/O	Opt. 1	Opt. 2	Hinweis
043	210033-9	Rillenkugellager 696ZZ		1				
044	941152-7	Unterlagscheibe 6		1				
045	210033-9	Rillenkugellager 696ZZ		1				
046	256033-5	Stift 6		1				
047	210033-9	Rillenkugellager 696ZZ		1				
048	317823-2	Halteblech Unten		1				
049	266034-5	Blechschrabe CT 4x16		2				
050	418784-0	Radabdeckung		1				
051	266042-6	Blechschrabe CT 4x20		2				
052	421333-4	Gummiriemen		1				
053	266021-4	Blechschrabe PT 5x20		3				
054	154949-7	Zahnrad		1				
055	419506-1	Rad		1				
056	324513-0	Huelse		1				
057	253749-3	Scheibe 16		1				
058	253010-8	Unterlagscheibe 6		1				
059	922312-0	Schraube M6x12		1				
060	253749-3	Scheibe 16		1				
061	922323-5	Innensechskantschraube M6x16		1				
062	266203-8	Blechschrabe CT 4x40		1				
063	266147-2	Blechschrabe CT 4x55		2				
064	266048-4	Blechschrabe 4x40		2				
065	317947-4	Saegeblattgehaeuse Hinten		1				
066	265995-6	Schraube 4x18		8				
067	265995-6	Schraube 4x18		2				
068	911243-8	Kombi-Schraube M5x25		2				
069	188108-1	Griffschalen-Set		1				
D10		INC. 72						
070	911213-7	Schraube M5x12		4				
071	168412-4	Stossschutz Hinten		1				
072	188108-1	Griffschalen-Set		1				
D10		INC. 69						
073	232201-4	Blattfeder		1				
074	419504-5	Schalterentriegelung		1				
075	650229-4	Schalter SGE120C-3		1				
076	227170-2	Stirnrad 12		1				
077	962203-3	Sicherungsring R-47		1				
078	211306-3	Rillenkugellager 6204LLB		1				
079	227470-0	Tellerrad 29		1				
080	254202-2	Keil Nr.4		1				
081	210029-0	Rillenkugellager 608ZZ		1				
082	227481-5	Zahnwelle 11		1				
083	211241-5	Rillenkugellager 6202DDW		1				
084	961055-9	Sicherungsring S-15		1				
085	226626-2	ZAHNRAD 45 BPB180		1				
086	210029-0	Rillenkugellager 608ZZ		1				
087	252157-5	Vierkantmutter M6		2				
088	345467-8	Stopper		1				

