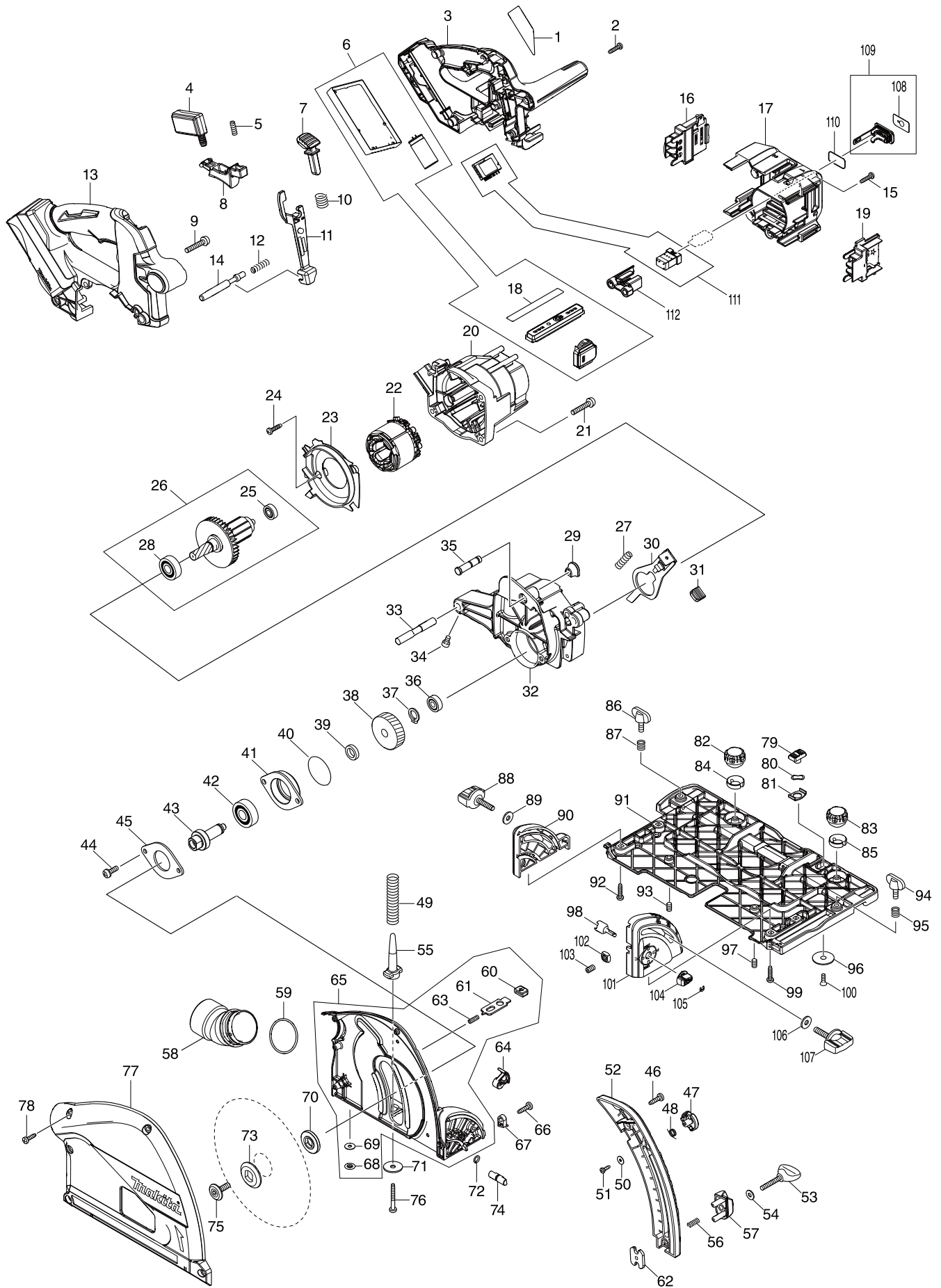


Modell-Nr. DSP601 AKKU-TAUCHSÄGE 56MM 2X18V



Position	Artikel-Nr.	Beschreibung	I/C	Stk.	N/O	Opt. 1	Opt. 2	Hinweis
001	853V15-6	DSP601 NAME PLATE		1				
002	265995-6	Schraube 4x18		8				
003	183H79-5	HANDLE REAR COVER SET		1				
C10	263005-3	Gummistift 6		4				
D10		INC. 13,17						
004	651083-9	SWITCH C3XA-1PSPM		1				
005	234173-9	COMPRESSION SPRING 4		1				
006A	135915-3	CONTROLLER ASS'Y		1	*			
C10	620691-7	SUB CONTROLLER		1	*			
D10		INC. 18			*			
006-1A	135974-7	CONTROLLER ASSY	<	1				
C10	620691-7	SUB CONTROLLER		1				
D10		INC. 18						
006-1B	135974-7	CONTROLLER ASSY		1				
C10	620691-7	SUB CONTROLLER		1				
D10		INC. 18						
006-1C	135974-7	CONTROLLER ASSY		1				
C10	620691-7	SUB CONTROLLER		1				
D10		INC. 18						
007	419629-5	Schalterentriegelung		1				
008	457748-9	SWITCH LEVER		1				
009	911253-5	Kombi-Schraube M5x30		2				
010	233089-5	Druckfeder 12		1				
011	457749-7	LOCK PLATE		1				
012	233267-7	Druckfeder 7		1				
013	183H79-5	HANDLE REAR COVER SET		1				
C10	263005-3	Gummistift 6		4				
D10		INC. 3,17						
014	324709-3	Sicherungsstift 8		1				
015	265995-6	Schraube 4x18		5				
016	643874-2	TERMINAL		1				
017	183H79-5	HANDLE REAR COVER SET		1				
C10	263005-3	Gummistift 6		4				
D10		INC. 3,13						
018	813D03-7	INDICATION LABEL		1				
019	643874-2	TERMINAL		1				
020	457750-2	MOTOR HOUSING		1				
021	911253-5	Kombi-Schraube M5x30		4				
022	629275-8	STATOR		1				
023	457751-0	BAFFLE PLATE		1				
024	265995-6	Schraube 4x18		2				
025	210022-4	Rillenkugellager 626DDW		1				
026	519448-0	ROTOR ASSY		1				
D10		INC. 25,28						
027	233084-5	Druckfeder 6		1				
028	211131-2	Rillenkugellager 6001DDW		1				
029	286040-4	CAP		1				
030	345742-2	Spindelarretierung		1				

Position	Artikel-Nr.	Beschreibung	I/C	Stk.	N/O	Opt. 1	Opt. 2	Hinweis
031	286039-9	CAP		1				
032	144586-5	GEAR HOUSING COMPLETE		1				
C10	263002-9	Gummistift 4		1				
033A	326960-1	PIN 8		1	*			
033-1A	324716-6	Stift 8	<	1				
033-1B	324716-6	Stift 8		1				
033-1C	324716-6	Stift 8		1				
034	265907-9	Innensechskantschraube M5x10		1				
035	324708-5	Verriegelungsstift 8		1				
036	211021-9	Rillenkugellager 607LLB		1				
037	961052-5	Sicherungsring S-12		1				
038	221548-1	HELICAL GEAR 41		1				
039	257010-0	Huelse 12		1				
040	213512-6	O-Ring 39		1				
041	318088-9	Lagerschild		1				
042	211129-9	Rillenkugellager 6201DDW		1				
043	324707-7	Spindel		1				
044	911221-8	Kombi-Schraube M5x16		2				
045	285689-7	Lagerabdeckung		1				
046	266034-5	Blechschaube CT 4x16		2				
047	419630-0	Feststellknopf		1				
048	231665-9	Feder 7		1				
049	233479-2	Druckfeder 11		1				
050	253821-1	Unterlagscheibe 3		1				
051	266007-8	Blechschaube PT 3x10		1				
052	457756-0	DEPTH GUIDE		1				
053	251867-1	Fluegelschraube M5x30		1				
054A	941101-4	Unterlagscheibe 5		1	*			
054-1A	253414-4	FLAT WASHER 5	O	1				
054-1B	253414-4	FLAT WASHER 5		1				
054-1C	253414-4	FLAT WASHER 5		1				
055	419624-5	Federhalter		1				
056	231372-4	Druckfeder 5		1				
057	419623-7	Stopper		1				
058	457752-8	DUST NOZZLE		1				
059	213460-9	O-Ring 35		1				
060	286041-2	CAP 14		2				
061	345747-2	Distanzplatte		2				
062	345744-8	Nutplatte		1				
063	233025-1	Druckfeder 2		2				
064	144867-7	LEVER 20 COMPLETE		1				
C10	263002-9	Gummistift 4		1				
065A	144868-5	BLADE CASE COMPLETE		1	*			
D10		INC. 60,61,63,68,69			*			
065-1A	140D56-6	BLADE CASE COMPLETE	O	1				
D10		INC. 60,61,63,68,69						
065-1B	140D56-6	BLADE CASE COMPLETE		1				
D10		INC. 60,61,63,68,69						

Position	Artikel-Nr.	Beschreibung	I/C	Stk.	N/O	Opt. 1	Opt. 2	Hinweis
065-1C	140D56-6	BLADE CASE COMPLETE		1				
D10		INC. 60,61,63,68,69						
066	266034-5	Blechsraube CT 4x16		1				
067	419632-6	Winkelanzeiger		1				
068	259008-3	Mutter 4		2				
069A	253874-0	Scheibe 4		2	*			
069-1A	347392-9	PLATE	O	2				
069-1B	347392-9	PLATE		2				
069-1C	347392-9	PLATE		2				
070	224593-5	INNER FLANGE 35		1				
071	253010-8	Unterlagscheibe 6		1				
072	213021-5	O-Ring 5		1				
073	224409-4	Spannscheibe 35		1				
074	324710-8	Stift 8		1				
075	266403-0	Innensechskantschraube M6x30		1				
076	266053-1	Blechsraube 4x35		1				
077A	319605-8	BLADE CASE COVER		1	*			
077-1A	319702-0	BLADE CASE COVER	S	1				
077-1B	319702-0	BLADE CASE COVER		1				
077-1C	319702-0	BLADE CASE COVER		1				
078	266034-5	Blechsraube CT 4x16		5				
079	458092-7	SLIDE LEVER		1				
080	253932-2	Federscheibe		1				
081	345977-5	Platte		1				
082	265775-0	Raendelschraube M4x3		1				
083	265775-0	Raendelschraube M4x3		1				
084	419627-9	Halter		1				
085	419627-9	Halter		1				
086	265701-9	Fluegelschraube M6x14		1				
087	231316-4	Druckfeder 7		1				
088	265776-8	Raendelschraube M6x26		1				
089	253111-2	Scheibe 6		1				
090	419596-4	Winklereinstellung Hinten		1				
091	319604-0	BASE		1				
092	265995-6	Schraube 4x18		2				
093	266225-8	Innensechskantschraube M6x8		1				
094	265701-9	Fluegelschraube M6x14		1				
095	231316-4	Druckfeder 7		1				
096	345748-0	Sicherungsscheibe		1				
097	266225-8	Innensechskantschraube M6x8		1				
098	324731-0	Verriegelungsstift		1				
099	265995-6	Schraube 4x18		2				
100	912112-6	Senkschraube M4x10		1				
101	419595-6	Winklereinstellung Vorne		1				
102	252157-5	Vierkantmutter M6		1				
103	266225-8	Innensechskantschraube M6x8		1				
104	457963-5	DIAL 22		1				
105	961017-7	Sicherungsscheibe E-3		1				

Position	Artikel-Nr.	Beschreibung	I/C	Stk.	N/O	Opt. 1	Opt. 2	Hinweis
106	253111-2	Scheibe 6		1				
107	265776-8	Raendelschraube M6x26		1				
108	813T75-8	CAP LABEL		1				
109A	183H92-3	CAP SET		1	*			
D10		INC. 108			*			
109B	183J85-2	CAP SET		1				
109C	183H92-3	CAP SET		1	*			
D10		INC. 108			*			
109-1A	183J85-2	CAP SET	O	1				
D10		INC. 108						
109-1C	183J85-2	CAP SET	O	1				
D10		INC. 108						
110A	213275-4	O-Ring 18		1	*			
110B	213218-6	O RING 16		1				
110C	213275-4	O-Ring 18		1	*			
110-1A	213218-6	O RING 16	<	1				
110-1C	213218-6	O RING 16	<	1				
111	620753-1	SUB CONTROLLER		1				
112	458038-3	HOLDER		1				
113A	213045-1	O-Ring 6	S	2	*			
A01A	B-57364	TCT BLADE165X20X56TWOOD/MDF D		1	*			
A01-1A	B-57364	TCT BLADE165X20X56TWOOD/MDF D	O	1				
A01-1B	B-57364	TCT BLADE165X20X56TWOOD/MDF D		1				
A01-1C	B-57364	TCT BLADE165X20X56TWOOD/MDF D		1				
A02	783203-8	6-KT Stiftschlüssel 5mm		1				
A03A	198897-0	WIRELESS UNIT SET		1	*			
A03-1A	198900-7	WIRELESS UNIT SET		1				
A03-1C	198900-7	WIRELESS UNIT SET		1				
A04C	821552-6	MAKPAC Gr.4		1				
C10	453974-8	Kofferverschluss MAK PAC		4				
A05-1C	816C31-5	DSP601ZJU PLASTIC CASE LABEL		2				
A06-1C	816C30-7	DSP601ZJU INDICATION LABEL		1				
A07C	839290-6	INNER TRAY		1				