

## Ersatzteilliste

| Artikel | Sachnummer    | Beschreibung                                    | Abbildung | Stück |
|---------|---------------|---|-----------|-------|
| 1       | 1 605 108 2DU | Motorgehäuse                                    | 1         | 1     |
| 5       | 1 606 610 16E | Lüfter  | 1         | 1     |
| 6       | 1 600 591 065 | Luftleitring                                    | 1         | 1     |
| 9       | 1 601 11C 2U0 | Firmenschild                                    | 1         | 1     |
| 12      | 1 600 A00 RK2 | Ferrit  | 1         | 1     |
| 17      | 1 600 100 P12 | Abdeckkappe                                     | 1         | 1     |
| 20      | 1 600 A00 P14 | Verstellschieber                                | 1         | 1     |
| 33      | 1 600 210 035 | O-Ring 46,0x1,1 MM                              | 1         | 1     |
| 34      | 1 600 A01 2X9 | Bremselement                                    | 1         | 1     |
| 35      | 1 600 136 013 | Ausgleichscheibe 0,1 MM DICK                    | 1         | 1     |
| 35      | 1 600 136 014 | Ausgleichscheibe 0,2 MM DICK                    | 1         | 1     |
| 35      | 1 600 136 015 | Ausgleichscheibe 0,3 MM DICK                    | 1         | 1     |
| 35      | 1 600 136 020 | Ausgleichscheibe 0,15 MM DICK                   | 1         | 1     |
| 36      | 1 610 100 023 | Vorlegscheibe                                   | 1         | 1     |
| 45      | 1 603 300 016 | Sechskantmutter M7, SW10                        | 1         | 1     |
| 46      | 1 609 280 477 | Druckfeder                                      | 1         | 1     |
| 49      | 1 603 435 08X | Gewindefurhschraube M4x16-St w/<br>Precote 85-3 | 1         | 4     |
| 50      | 1 603 435 071 | Gewindefurhschraube                             | 1         | 4     |
| 53      | 1 603 435 078 | Torx-Linsenschraube                             | 1         | 3     |
| 54      | 1 603 414 026 | Torx-Linsenschraube 4x30                        | 1         | 1     |
| 60      | 1 600 A00 P18 | Umlenkhebel                                     | 1         | 1     |
| 89      | 1 600 A01 93C | Lichtleiter                                     | 1         | 1     |
| 90      | 1 607 233 5D2 | Drehzahlregler                                  | 1         | 1     |
| 91      | 1 607 503 438 | Elektronikmodul                                 | 1         | 1     |
| 92      | 1 600 A00 M53 | Abdeckblende                                    | 1         | 1     |
| 94      | 1 605 500 2BV | Deckel  | 1         | 1     |
| 95      | 1 600 A00 P1B | Abdeckung                                       | 1         | 1     |
| 321/14  | 1 600 905 032 | Rillenkugellager 8x22x7                         | 1         | 1     |
| 321/27  | 1 600 206 025 | Gummiring                                       | 1         | 1     |
| 321/37  | 1 600 A00 P17 | Halter  | 1         | 1     |
| 321/40  | 1 600 119 011 | Sicherungsbügel                                 | 1         | 1     |
| 321/7   | 1 600 591 066 | Luftverteiler                                   | 1         | 1     |
| 343     | 1 607 000 742 | Rasthebel                                       | 1         | 1     |
| 343/44  | 1 604 611 042 | Druckfeder                                      | 1         | 1     |

## Ersatzteilliste

| Artikel | Sachnummer    | Beschreibung                       | Abbildung | Stück |
|---------|---------------|------------------------------------|-----------|-------|
| 802     | 1 607 000 CA4 | Elektromotor                       | 1         | 1     |
| 803     | 1 607 000 CA5 | Kegelradwelle                      | 1         | 1     |
| 808     | 1 601 11A 6JL | Typschild                          | 1         | 1     |
| 821     | 1 607 000 D5E | Getriebegehäuse                    | 1         | 1     |
| 828     | 1 607 000 D5J | Teilesatz                          | 1         | 1     |
| 828/04  | 3 600 210 109 | O-Ring 47,0x1,5 MM                 | 1         | 1     |
| 840     | 1 607 000 D5X | Teilesatz                          | 1         | 1     |
| 841     | 1 607 000 D5Z | Teilesatz                          | 1         | 1     |
| 851     | 1 607 000 D8Z | Elektronikmodul                    | 1         | 1     |
| 884     | 1 607 000 CA9 | Filtereinheit                      | 1         | 1     |
| 18      | 1 600 A00 P2P | Schaltergriff                      | 2         | 1     |
| 650/1   | 1 602 025 052 | Zusatzhandgriff M10 ANTI-VIBRATION | 2         | 1     |
| 651     | 1 600 A00 XK9 | Schutzhaube                        | 2         | 1     |
| 891     | 2 602 025 067 | Zusatzhandgriff M10, Ø32,5x105 MM  | 2         | 1     |

Abbildung - Typ - E

3 601 GB0 400  
Stand } 19-02-19  
Issue } **Fig. /Abb. 1**

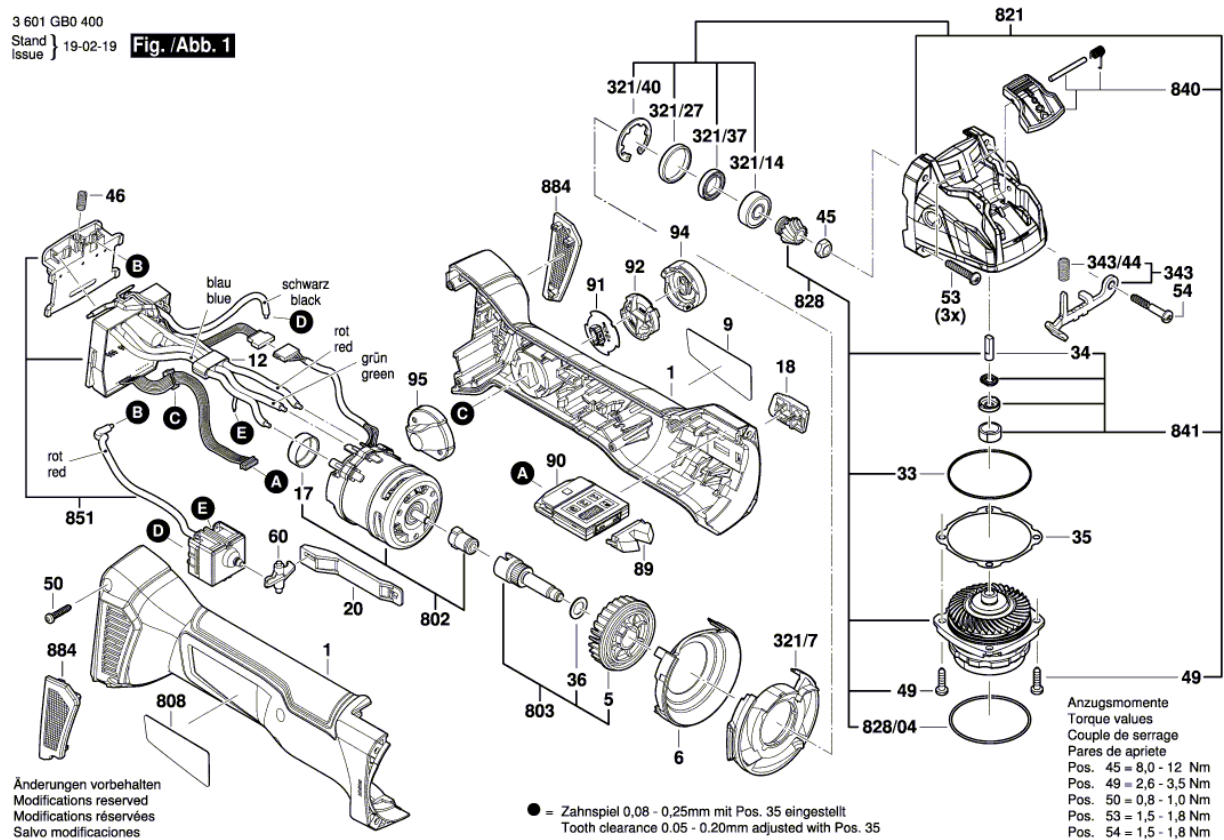
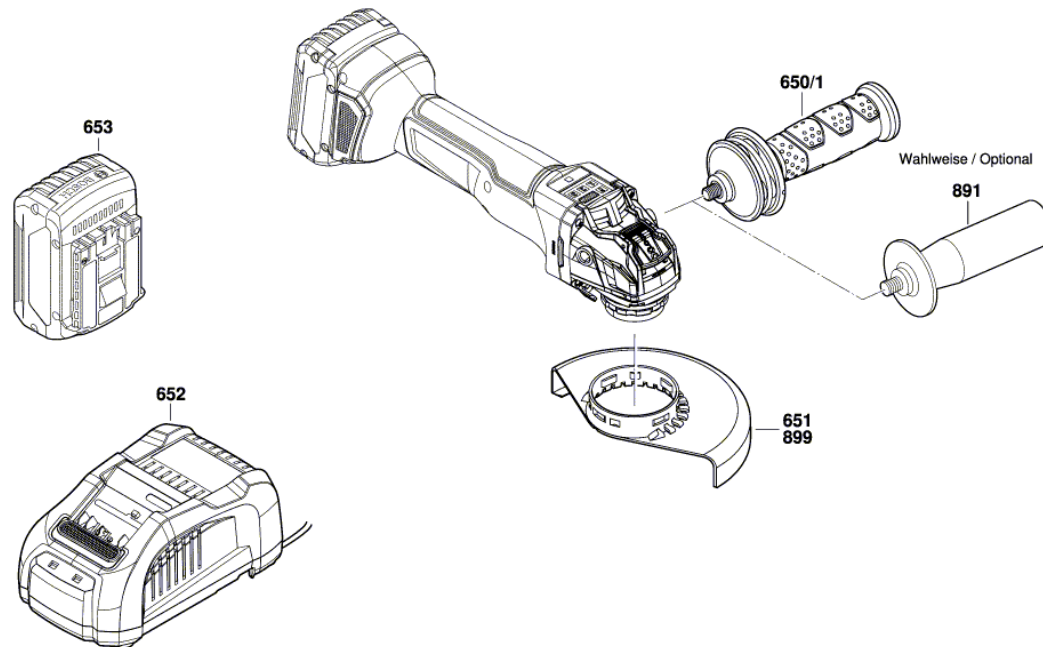


Abbildung - Typ - E

3 601 GB0 400  
Stand } 19-03-21  
Issue } **Fig. /Abb. 2**



Änderungen vorbehalten  
Modifications reserved  
Modifications réservées  
Salvo modificaciones