



BOSCH

Winkelschleifer

GWX 19-125 S | 3 601 GC8 000

Inhaltsverzeichnis

Ersatzteilliste.....	2
Abbildung - Typ.....	4

Ersatzteilliste

Artikel	Sachnummer	Beschreibung	Abbildung
4	1 607 200 35A	Schalter	1
6	1 600 703 043	Tülle	1
7	1 601 302 017	Befestigungsschelle	1
9	1 601 11C 2TY	Firmenschild	1
13	2 600 905 032	Kugellager 7x19x6	1
14	1 600 905 032	Rillenkugellager 8x22x7	1
24	1 605 500 275	Deckel	1
25	1 605 500 276	Gehäusedeckel	1
27	1 600 206 025	Gummiring	1
29	1 600 591 047	Luftleitring	1
30	1 600 591 048	Luftverteiler	1
31	1 600 A01 M0M	Bürstendeckel	1
33	1 600 210 035	O-Ring 46,0x1,1 MM	1
34	1 600 A01 2X9	Bremselement	1
35	1 600 136 013	Ausgleichscheibe 0,1 MM DICK	1
35	1 600 136 014	Ausgleichscheibe 0,2 MM DICK	1
35	1 600 136 015	Ausgleichscheibe 0,3 MM DICK	1
35	1 600 136 020	Ausgleichscheibe 0,15 MM DICK	1
37	1 600 290 016	Radial-Wellendichtring	1
40	1 600 119 011	Sicherungsbügel	1
45	1 603 300 016	Sechskantmutter M7, SW10	1
49	1 603 435 08X	Gewindefurchschraube M4x16-St w/ Precote 85-3	1
50	2 603 490 023	Torx-Linsenschraube 4x20	1
53	1 603 435 078	Torx-Linsenschraube	1
54	1 603 414 026	Torx-Linsenschraube 4x30	1
55	2 603 490 021	Torx-Linsenschraube 4x12	1
108	1 600 712 030	Isolierteil	1
301/17	1 604 652 021	Spiralfeder	1
301/18	1 602 026 091	Schaltergriff	1
301/19	1 604 611 031	Druckfeder	1
301/20	1 602 319 026	Verstellschieber	1
301/48	1 613 435 034	Linsenkopfschraube 3x10 ST	1
343	1 607 000 742	Rasthebel	1
343/44	1 604 611 042	Druckfeder	1

Ersatzteilliste

Artikel	Sachnummer	Beschreibung	Abbildung
801	1 607 000 CY2	Motorgehäuse	1
802	1 604 220 53W	Polschuhbaugruppe 230V	1
803	1 600 A00 D2N	Anker Mit Lüfter 230V	1
805	1 607 000 392	Netzanschlussleitung EU 4,15m 2 x 1,0mm H07 RN-F	1
808	1 601 11A 6J5	Typschild	1
809	1 607 000 D9C	Dichtung	1
810	1 607 000 V37	Kohlebürstensatz	1
813	1 607 000 V38	Rillenkugellager	1
816	1 607 000 V43	Bürstenhalter	1
818	1 607 000 V42	Flachkopfschraube	1
821	1 607 000 D5C	Getriebegehäuse	1
828	1 607 000 D5G	Teilesatz	1
828/04	3 600 210 109	O-Ring 47,0x1,5 MM	1
835	1 606 610 132	Lüfter	1
840	1 607 000 D5X	Teilesatz	1
851	1 607 233 5D0	Drehzahlregler	1
884	1 600 A01 534	Filter	1
650/1	1 602 025 052	Zusatzhandgriff M10 ANTI-VIBRATION	2
651	1 600 A00 XK9	Schutzhaube	2
841	1 607 000 D5Z	Teilesatz	2
891	2 602 025 067	Zusatzhandgriff M10, Ø32,5x105 MM	2

Abbildung - Typ - E

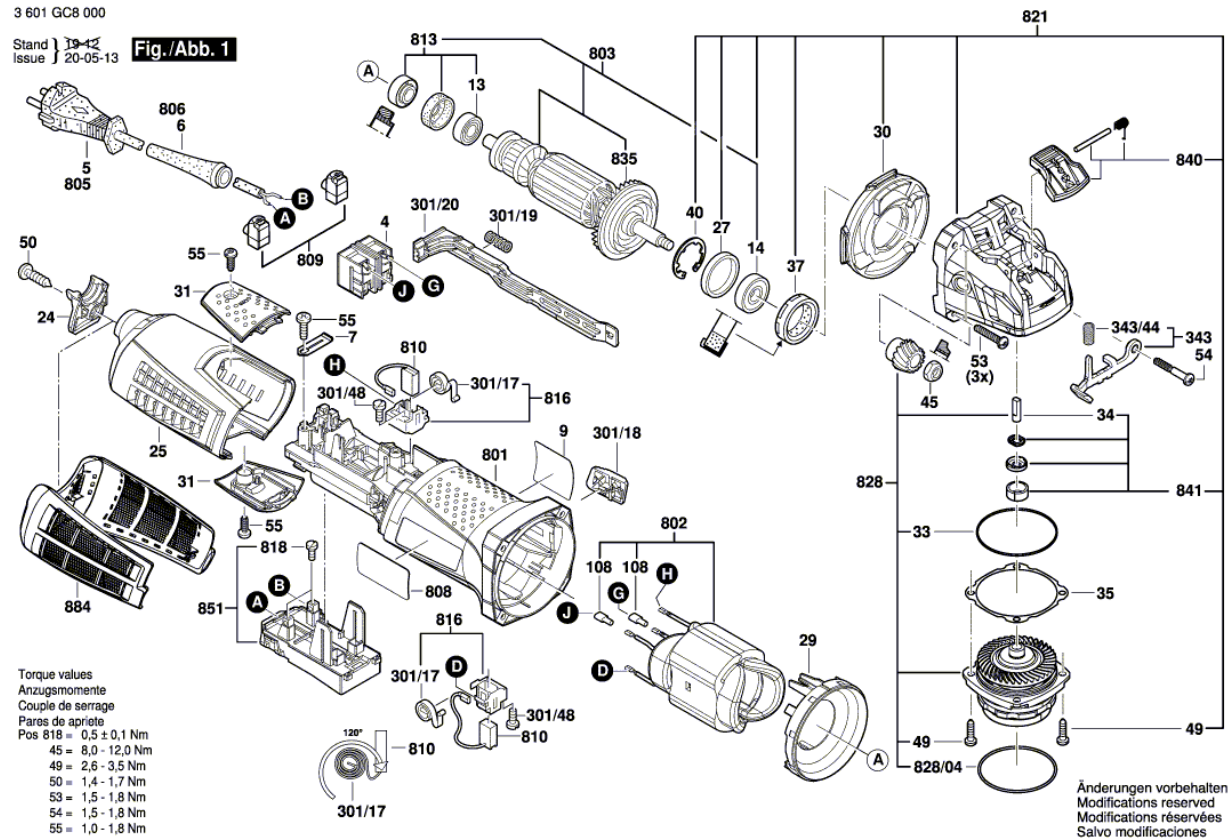
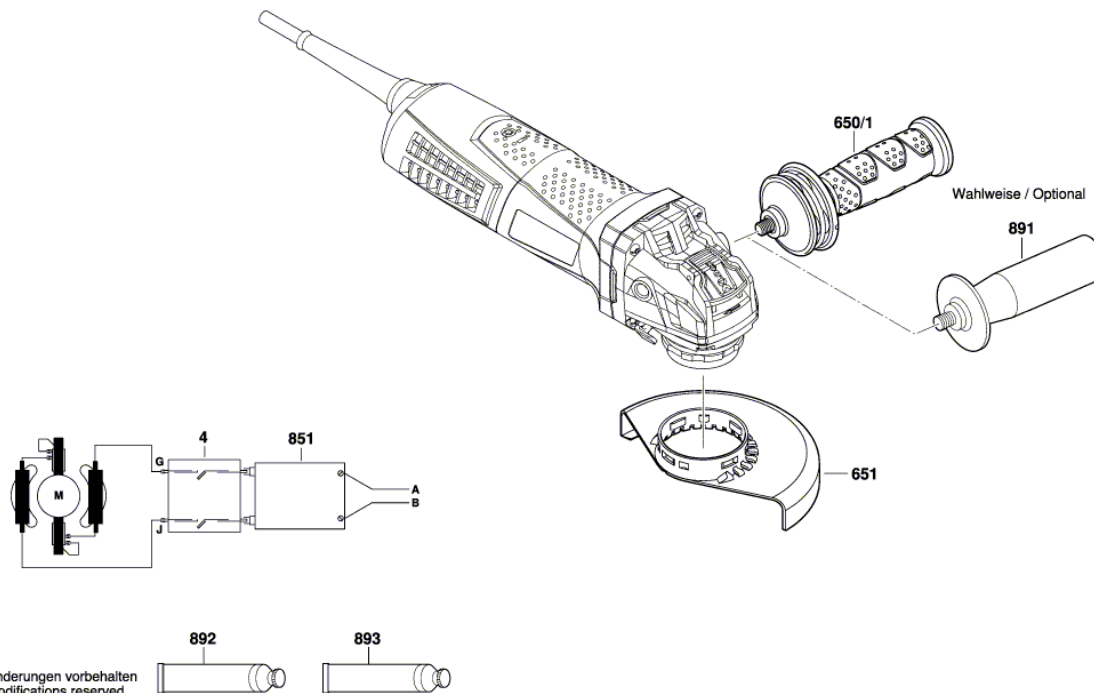


Abbildung - Typ - E

3 601 GC8 000

Stand } 19-03-14 **Fig./Abb. 2**
Issue }



Änderungen vorbehalten
Modifications reserved
Modifications réservées
Salvo modificaciones