

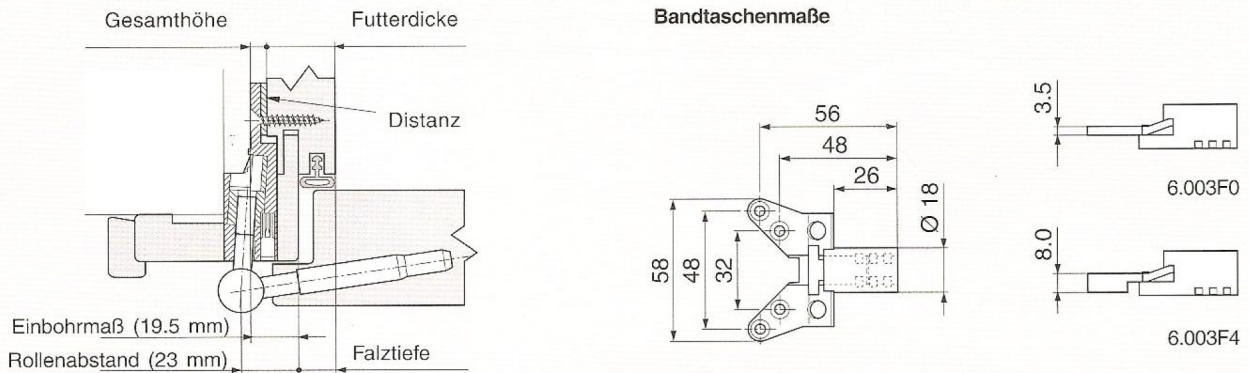
Planungsmaße

Berechnung und Auswahl der INCANTO-Bandtaschen

Die ÖNORM schreibt einen Rollenabstand von 23 mm (+/- 1 mm) vor.

Für die Einhaltung des Rollenabstands kann die Gesamthöhe entsprechend untenstehender Formel errechnet werden.

Mit dem Ergebnis kann aus der Tabelle die jeweilige Bandtasche mit der dazugehörigen Distanz entnommen werden.

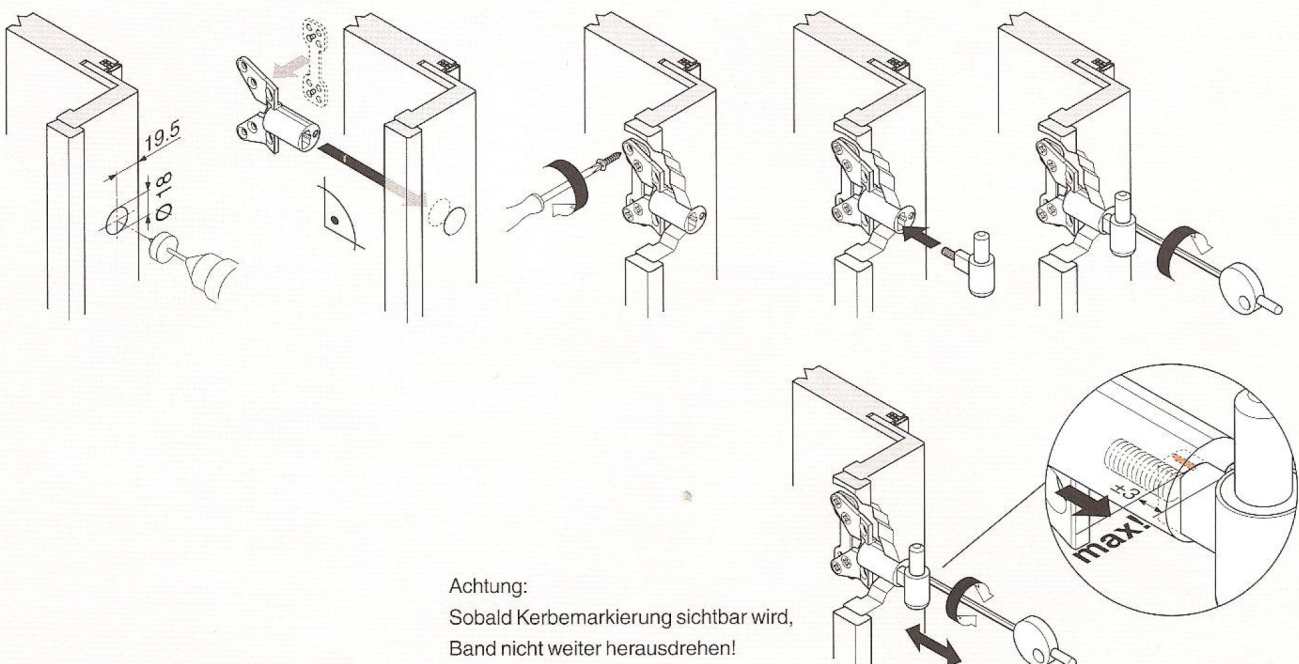


Formel

$$\text{Gesamthöhe} = \text{Einbohrmaß (19.5 mm)} + \text{Falztiefe} - \text{Futterdicke}$$

Gesamthöhe	3.5 mm	4.5 mm	5.5 mm	6.5 mm	8.0 mm	9.0 mm	10.0 mm	11.0 mm
Bandtaschenhöhe	3.5 mm	3.5 mm	3.5 mm	3.5 mm	8.0 mm	8.0 mm	8.0 mm	8.0 mm
Distanz	—	1.0 mm	2.0 mm	3.0 mm	—	1.0 mm	2.0 mm	3.0 mm
Art.-Nr. Bandtasche	6.003F	6.003F	6.003F	6.003F	6.003F4	6.003F4	6.003F4	6.003F4
Art.-Nr. Distanz	—	6.0091	6.0092	6.0093	—	6.0091	6.0092	6.0093

Montage und Verstellung



Achtung:
Sobald Kerbemarkierung sichtbar wird,
Band nicht weiter herausdrehen!