



Schiebe-Faltbeschlag ROTO Patio Fold

Die Vorteile

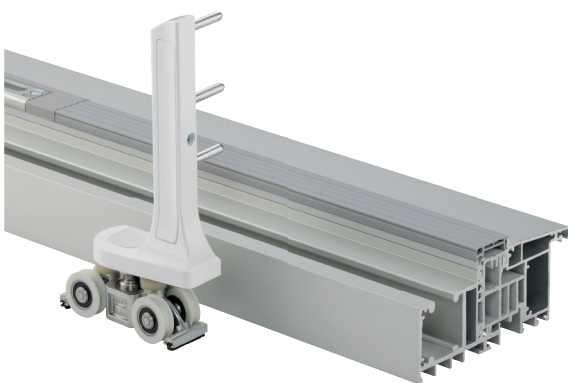
- Großflächiges Schiebe-Faltsystem mit Einzelementen bis 100 kg Flügelgewicht
- Türelemente können platz sparend gefaltet und bequem über eine Gesamtbreite von bis zu 6 Meter zur Seite geschoben werden
- Unabhängiger Drehkipplügel für optimale Lüftung
- Auf Wunsch barrierefrei
- Als Raumteiler einsetzbar
- Optimierter, kugelgelagerter Laufwagen mit leisen Laufrollen aus Kunststoff für mehr Komfort und Langlebigkeit



Starke Aufhängung
ermöglicht hohe und schwere Flügel



Rahmenband
verstellbar und pulverbeschichtet



Leichtgängiger Laufwagen
komfortabler, leiser, langlebiger



Komfort-Bodenschwelle
barrierefrei, hohe Wärmedämmung

Technische Daten

- | | |
|--------------------------------------|---------------|
| • Flügelgewicht pro Flügel: | max. 100 kg |
| • Flügelfalzhöhe: | 600 – 2800 mm |
| • Flügelfalzbreite Durchgangsflügel: | 450 – 1200 mm |
| • Flügelfalzbreite Faltflügel: | 450 – 900 mm |
| • Rahmenaußenbreite: | bis 6000 mm |

Flügelanordnung / Schemen

Erklärung zur Ziffernfolge der Schemen:

Alle Schemen können auch spiegelbildlich ausgeführt werden.

532

Anzahl Flügel nach links öffnend

Anzahl Flügel gesamt

Anzahl Flügel nach rechts öffnend

<p>SCHEMA 321</p>	<p>SCHEMA 330</p>		
<p>SCHEMA 431</p>			
<p>SCHEMA 532</p>	<p>SCHEMA 541</p>	<p>SCHEMA 550</p>	
<p>SCHEMA 633</p>	<p>SCHEMA 651</p>		
<p>SCHEMA 743</p>	<p>SCHEMA 752</p>	<p>SCHEMA 761</p>	<p>SCHEMA 770</p>
<p>SCHEMA 871</p>			