

# INTEGRAL TWIN

2946USX100R36-32S30 4xM6

EAN 4031582340730

Lenkrolle, zentral total feststellbar, tragendes Gehäuse aus Stahlblech, Präzisionskugellager als Schwenklager, Gehäuseverkleidung aus Kunststoff, Zapfen mit Schaltnocken für Profilstangen, kurze Ausführung. Radkörper aus Polyamid, Lauffläche aus gespritztem Polyurethan, mit Fadenschutz, Präzisionskugellager, abgedichtet  
Hinweis: TÜV Süd zertifiziertes Produkt. Bei waschbaren Rollen muss der Bettenhersteller für die Abdichtung im Bereich der Befestigung sorgen.



BETTER MOBILITY. BETTER LIFE.

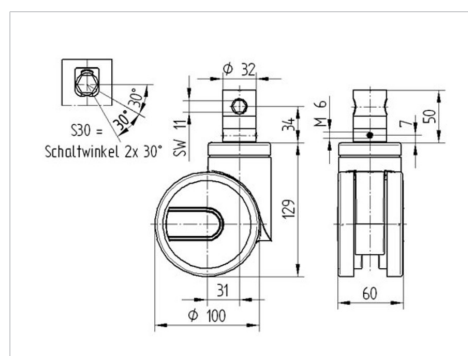


Abbildung kann vom Original abweichen

## Technische Daten

Rad-Ø	100 mm
Radbreite	15 mm
Rollenbreite	60 mm
Zapfen-Ø	32 mm
Zapfenlänge	50 mm
Ausladung	31 mm
Störkreis-Ø	162 mm
Bauhöhe	129 mm
Temperaturbereich	- 30 / + 80 °C
Norm	EN 12531 (load capacity)
Eigengewicht	1.165 kg
Störkreisradius	81 mm
Härte der Lauffläche	Shore D 40
Tragfähigkeit	125 kg
Tragfähigkeit (statisch)	250 kg

## Abmessungen



## Vorteile im Überblick

Laufverhalten	● ● ● ● ●
Fahrgeräusch	● ● ● ○ ○
Verschleißbeständigkeit	● ● ● ● ○
Korrosionsbeständigkeit	● ● ● ○ ○

# INTEGRAL TWIN

2946USX100R36-32S30 4xM6

EAN 4031582340730



BETTER MOBILITY. BETTER LIFE.

## Aufbau & Befestigung

---

