

**Nullifire**  
*Smart Protection*

Požární utěsnění  
spár



## Úvod

### Lídr v pasivní požární ochraně

V oblasti pasivní požární techniky působí Nullifire na evropských trzích více jak 40 let. Zaměřuje se na ochranu budov před šířením požárů, pokud už k němu došlo. Systémy pro utěšňování spár, průchodů a prostupů, jakož i požární ochrana ocelových konstrukcí, jsou hlavní doménou značky Nullifire.

Pasivní požární ochrana se stává stále důležitějším tématem v každé nově vznikající budově. Děje se tak na pozadí mnohých katastrofických událostí, při kterých došlo vinou požáru k okamžitým destrukcím objektů, aniž byl čas provést patřičnou evakuaci lidí a majetku. V minulosti tolik opomíjená pasivní požární ochrana se opět začíná řešit v každém seriózním projektu. A Nullifire je se svými systémy vždy u toho.

#### Průvodce výběrem produktu

##### FFI97

###### PUR pěna protipožární

Při utěšňování s tmelem FS702 (vrstva 1 mm):  
Požární odolnost do EI90 také při tloušťce stěny 100 mm

##### FJ203

###### Protipožární provazec

Pro spáry ve stěnách a střepech: Požární odolnost až EI120 s jednou vrstvou provazu.

##### FS702

###### Protipožární akryl

Pro horizontální spáry ve stěně nebo mezi stěnou a stropem

##### FS703

###### Protipožární silikon

Utěšnění spáry v poměru 2:1  
(šíře spáry k hloubce spáry)



## Průvodce výběrem produktu

### Pro každou aplikaci správné řešení

Náš šikovný průvodce vám pomůže v rychlé orientaci v produktovém portfoliu Nullifire. Podle konkrétní potřeby a aplikace snadno najdete ten nejvhodnější produkt.



Požární odolnost v min.					
EI30		EI60		EI90	
Stěna	Strop	Stěna	Strop	Stěna	Strop
100 □+□ □:□ 30* 100	150 □+□ □:□ 30* 150	150 □+□ □:□ 40 150	150 □+□ □:□ 30* 150	150 □+□ □:□ 30 100	150 □+□ □:□ 30 150
100 □+□ □:□ 150 1*	150 □+□ □:□ 150 1*	100 □+□ □:□ 150 1*	150 □+□ □:□ 150 1*	100 □+□ □:□ 150 1*	150 □+□ □:□ 150 1*
100 □+□ □:□ 35* 17,5* oboustr.	150 □+□ □:□ 35 30 Lic. str.	100 □+□ □:□ 35* 17,5* oboustr.	150 □+□ □:□ 35 30 Lic. str.	100 □+□ □:□ 35* 17,5* oboustr.	150 □+□ □:□ 35 30 Lic. str.
150 □+□ □:□ 50* 6- 25* oboustr.	150 □+□ □:□ 50 6- 25* Lic. str.	150 □+□ □:□ 50* 6- 25* oboustr.	150 □+□ □:□ 50 6- 25* Lic. str.	150 □+□ □:□ 50* 6- 25* oboustr.	150 □+□ □:□ 50 15,5- 25* Lic. str.

\* Další podrobnosti viz ETA schválení, jež je dostupné na vyžádání.

## Požární utěsnění spár



### FF197 PUR pěna protipožární

od  
**240**  
min.

#### Univerzální utěsnění spár

##### Vlastnosti

- ETA certifikace 15/0172
- Požární odolnost těsnění spár až EI 240
- Vysoká výdajnost
- Dvojitý ventil pro aplikaci pistolí/trubičkou
- Reakce na oheň dle EN 13501: třída E

Nullifire FF197 je upravená, jednosložková polyuretanová pěna. Systém těsnění je určený pro zachování požárně dělicí funkce stěny nebo stropu s požadovanou požární odolností konstrukce v místě spáry.

Šedá



Obj. č.	Barva	Balení
501081	šedá	880 ml (12 dóz v kartonu)



Spáry v podlahových a stropních konstrukcích



Spáry v masivní stěnové konstrukci



Spáry mezi stěnou a stropem



Spára mezi obložkovou zárubní požárních dveří ze dřeva.



## FJ203 Protipožární provazec

az  
240  
min.



### Univerzální utěsnění spár

#### Vlastnosti

- Nechořlavý materiál třídy A1
- Extrémně rychlá s snadná aplikace
- Aplikační teplota bez omezení

Nullifire FJ203 je provazec z minerální vlny potažený ohebnými skelnými vlákny. FJ203 se používá k protipožárnímu utěšňování spár mezi prvky zdiva, prefabrikovanými betonovými díly a jinými minerálními materiály. FJ203 je možné používat buď samostatně, nebo také v kombinaci s těsnícím tmelem.

Obj. č.	Barva	Rozměry
502450	šedá	ø 12 x 50 m
500750	šedá	ø 20 x 50 m
500751	šedá	ø 30 x 50 m
500752	šedá	ø 40 x 50 m
500753	šedá	ø 50 x 25 m
500754	šedá	ø 60 x 25 m
500755	šedá	ø 70 x 20 m
501084	šedá	ø 90 x 10 m



Další velikosti na vyžádání



Spáry v podlahových a stropních konstrukcích

## Požární utěsnění spár



Bílá



### FS702 Protipožární akryl

az  
240  
min.

#### Utěsnění dilatačních spár

##### Vlastnosti

- Požární odolnosti spoje až 240 minut dle EN1366-3, EN1366-4
- Vhodný pro spáry do šíře 100 mm
- Přetíratelný
- Velmi snadná aplikace a tvarování tmelu

Tmel FS702 po vytvrzení vytváří pevné, ale pružné protipožární těsnění. Je vhodný pro použití vnejrůznějších pružných stavebních spojkách spřetořením až do 15%, přičemž poskytuje vynikající zvukotěsné a neprůvzdušné těsnění. Lze jej také použít k lepení a spárování spojů v kombinaci s potahovanými deskami Nullifire FB750 nebo Intubatt 3.

Obj. č.	Barva	Balení
501083	Bílá	310 ml (12 kartuší v kartonu)



ETA-17/0390



Reg.-Code: T5W2PH



Spáry mezi stropem a stěnou



Spáry v masivní stěnové konstrukci (jednostranné utěsnění)



Utěsnění spár v masivní stěnové konstrukci (oboustranné)



## FS703 Protipožární silikon

az  
**240**  
min.

### Utěsnění dilatačních spár

#### Vlastnosti

- Požární odolnost spoje až EI 240
- Vhodné pro spáry široké až 50 mm
- Nestéká
- Dlouhá provozní životnost

Silikonem FS703 lze těsnit spáry v pórobetonových stěnách dále mezi pórobetonovou stěnou (případně betonové, tvárnice a cihelné prvky min. tl. 150 mm) a dřevěnou konstrukcí nebo ocelovou konstrukcí min. tl. 8 mm (popř. konstrukce z kovu s bodem tavení vyšším než 1000°C).

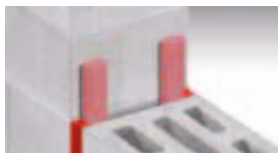
Šedá      Bílá



Obj. č.	Barva	Balení
500140	Bílá	310 ml
340170	Šedá	(12 kartuší v kartonu)



Spáry v podlahách



Spáry v masivní stěnové konstrukci



Spáry mezi stěnou a kovovým profilem



Spáry mezi stěnou a dřevěným trámem

## Požární utěsnění prostupů



Šedá



### FS709 Intumescentní tmel

o  
**240**  
min.

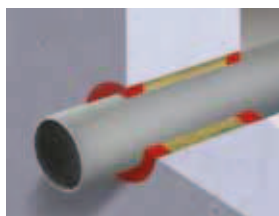
#### Na prostupy vedení

##### Vlastnosti

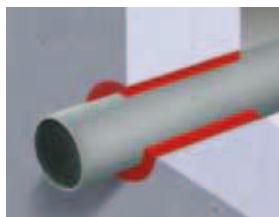
- Požární odolnost 240 minut
- Testováno s potrubím zhořlavého materiálu o průměru až 125 mm

Protipožárním tmelem FS709 lze těsnit prostupy v tuhých (pórobetonových a betonových) a lehkých montovaných (lehké příčky opláštěné sádkartonovými deskami) stěnách. Tmel lze použít pro těsnění izolovaných kovových trubek a izolovaných i neizolovaných plastových trubek. Těsnění je provedeno na obou stranách prostupu.

Obj. č.	Barva	Balení
501049	Šedá	310 ml (12 kartuší v kartonu)



**Požární utěsnění potrubí  
v izolační skelné vatě  
(Stupeň tavení >1000°C)**



**Požární utěsnění potrubí.**

**Prstencová mezera ≤ 50 mm:  
EI 30**

**Prstencová mezera ≤ 15 mm:  
EI 90**





## FR230 Protipožární malta

az  
**240**  
min.

### Na prostupy vedení

#### Vlastnosti

- Nulové smrštění
- Protipožární odolnost až 240 minut
- Zajišťuje ochranu proti šíření ohně a kouře

Protipožární maltová směs FR230 je malta na bázi sádky používaná pro obnovení protipožárních vlastností zdí a podlahových konstrukcí, ve kterých bylo nutno vytvořit prostupy pro jeden nebo více typů rozvodů.

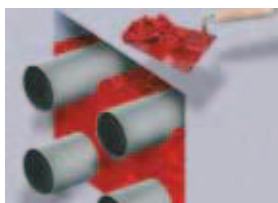
Šedobílá



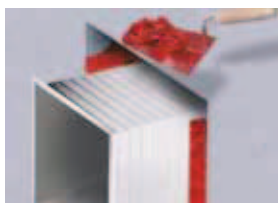
Obj. č.	Barva	Balení
500970	Šedobílá	20 kg (50 kusů na paletě)



**Zdění  
protipožárních dveří**



**Zaomítání prostupů potrubí**



**Zaomítání vzduchotechnických  
rozvodů**

## Stojí za pozornost

### Protipožární ochrana ocelových konstrukcí



#### SC803 1K Intumescentní nátěr pro ocelové konstrukce

az  
90  
min.

Pro aplikaci na stavbě

##### Vlastnosti

- Bez obsahu těkavých složek
- Schválený základní nátěr Nullifire PM020
- Schválený vrchní krycí nátěr Nullifire TS816
- Na opravy nebo dodělávky lze použít Nullifire SC803 nebo Nullifire FC101

SC803 je 1-komponentní intumescentní nátěr na vodní bázi, který slouží k ochraně vnitřních ocelových konstrukcí v prostředí C1 a C2. Požární odolnost je až 90 minut.



ETA-18/0002



Reg.-Code: 52P9A3



#### SC902 2K Intumescentní nátěr pro ocelové konstrukce

az  
120  
min.

Pro aplikaci na stavbě nebo ve výrobě

##### Vlastnosti

- 2-komponentní patentovaný hybridní nátěr
- Odolnost proti povětrnostním vlivům už 1 hodinu po aplikaci
- Aplikace požadované tloušťky vrstvy v jedné pracovní operaci
- Bez rizika vzniku smršťovacích trhlin během vytvrzování
- Aplikace i při velmi nízkých teplotách

SC902 je 2-komponentní systém s možností aplikace velkého množství hmoty a nízkým obsahem VOC, který vychází z patentované technologie.



ETA-14/0079



Reg.-Code: UMDKTE



## Servis a poradenství

S Nullifirem profitujete nejen ze spolehlivých produktů, ale také z kvalitního technického poradenství.

Více informací najdete na:

[www.nullifire.cz](http://www.nullifire.cz)

Exkluzivní aplikátor pro intumescentní nátěry:

**AAA COLOR s.r.o.**





Tremco CPG s.r.o.  
Slezská 2526/113  
CZ - 130 00 Praha 3

T. +420 296 565 333  
prodej@cpg-europe.com  
www.cpg-europe.com

