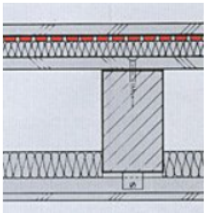


Schalldämmwerte: unerhört überzeugend



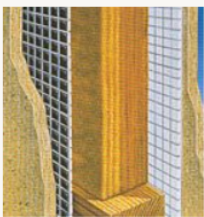
Bis zu **47 dB** bei Rollladenkästen:

So stark macht sich die vollständige Auskleidung des Kastens mit HAWAPHON und Mineralfaser-Dämmstoffen bemerkbar.



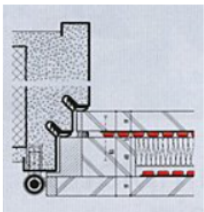
Bis zu **60 dB** bei Holzbalkendecken:

In Holzskelettbauten erreicht HAWAPHON ein bewertetes Luftschall-Dämmmass von $R_w = 60$ dB (bei entsprechenden Massivbauten immerhin noch $R_w = 55$ dB). Der bewertete Norm-Trittschallpegel der Decke beträgt $L_n w = 45$ dB (TSM = + 18 dB). Damit werden nicht nur die Mindestanforderungen der DIN 4109 weit übertroffen.



Bis zu **53 dB** bei Trennwänden:

Und zwar bei Spanplattenkonstruktionen und einer minimalen Wanddicke von nur 98 mm. Das erfüllt bereits die Anforderungen der DIN 4109 ($R_w = 53$ dB) an den Mindestschallschutz von Wohnungstrennwänden.



Bis zu **46 dB** bei mehrschaligen Türen:

HAWAPHON erfüllt die hohen Anforderungen der DIN 4109 "Schalldämmung im Hochbau": Ein Schallschutz-Türblatt muss einen um 5 dB höheren Schalldämmwert aufweisen als die eingebaute, betriebsfertige Türe.