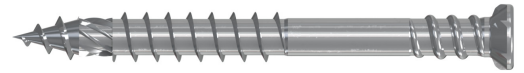
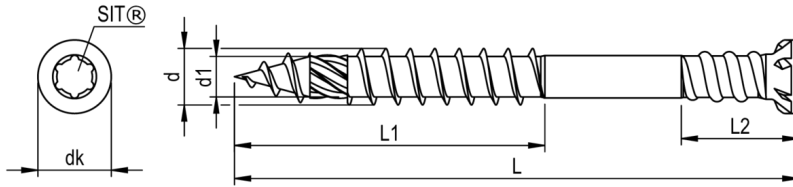


RT UNI-C Terrassenschraube RN DR09



GEOMETRIE



Material: Edelstahl A4
Oberfläche: blank, gleitbeschichtet

SORTIMENT

d [mm]	L [mm]	L1 [mm]	Antrieb	d1 [mm]	dk [mm]	L2 [mm]
6,0	50	30	SIT® 20	4,3	7,8	12,5
6,0	60	35	SIT® 20	4,3	7,8	12,5
6,0	70	35	SIT® 20	4,3	7,8	12,5
6,0	80	35	SIT® 20	4,3	7,8	12,5
6,0	100	40	SIT® 20	4,3	7,8	12,5

EINSATZBEREICH

Verschraubung aller gängigen Nadel-, Laub- und Tropenhölzer
Garten- und Landschaftsbau, Terrassenbau, Stege und Plattformen

VERARBEITUNG

Länge 50 mm für max. 20 mm Dielen,
Länge 60 mm für max. 27 mm Dielen,
Länge 70 mm für max. 30 mm Dielen,
Länge 80 mm für max. 37 mm Dielen,
Länge 100 mm für max. 60 mm Dielen.
Verbrauch: ca. 30 Stück / m².

RT UNI-C Terrassenschraube RN DR09

