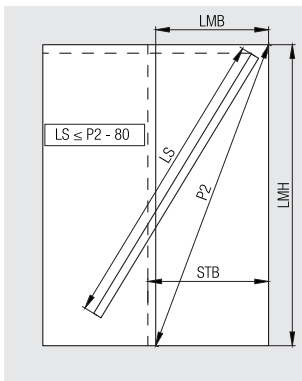
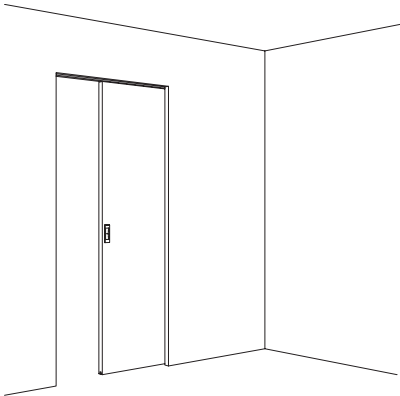


HAWA-Junior 100/B-Pocket Acoustics

- für Holztüren
- Wandtaschenlösung - Laufschiene jederzeit montier- und demontierbar
- Schalldämmend - wirksame Dämmung von Schall, Zugluft, Gerüchen und Lichteinfall
- Tragprofil mit integrierter Aufhängung für minimale Einbauhöhe
- werkzeuglose Türmontage
- einfache Höhen- und Tiefenverstellung bei fertig montierter Türe
- oben laufend mit aufgesetzter oder deckenbündiger Laufschiene
- Deckenmontage

Technische Daten

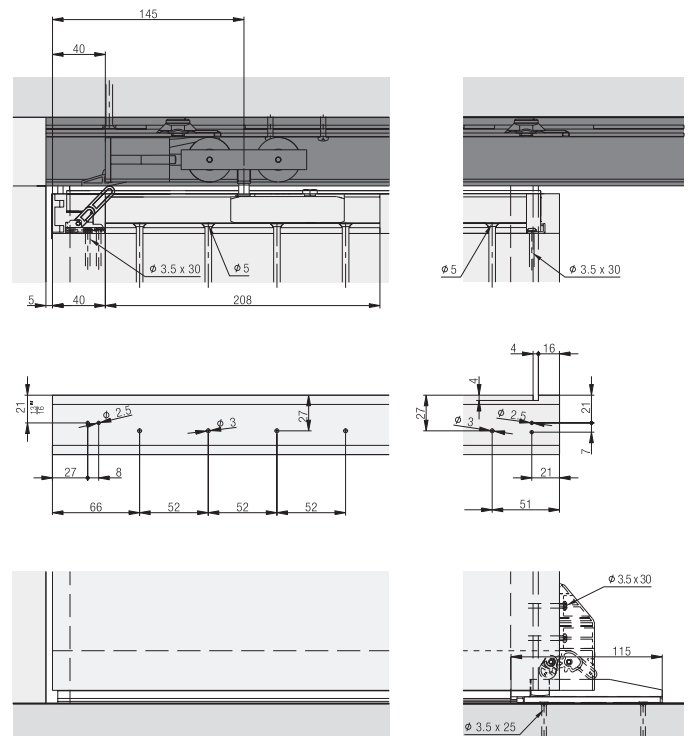
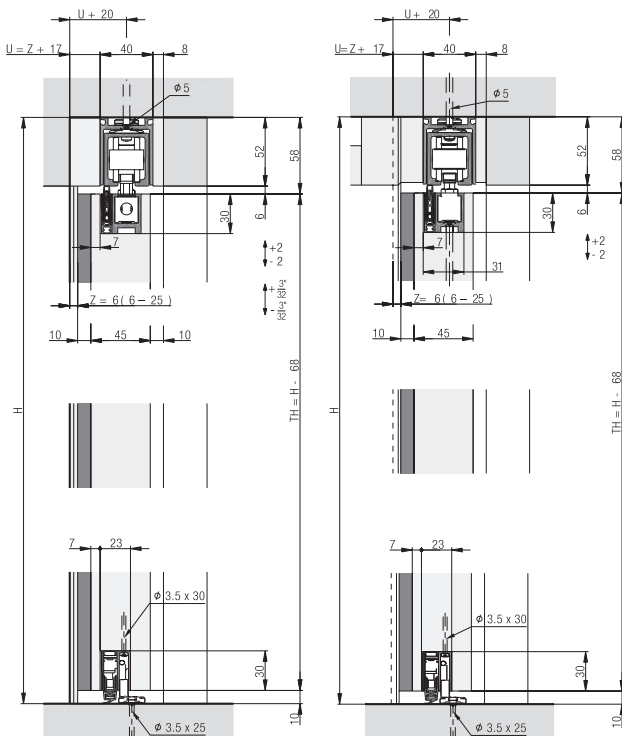
max. Türgewicht:	100 kg
max. Türhöhe:	2500 mm
max. Türbreite:	750 - 1250 mm
Türstärke:	44 - 50 mm
Höhenverstellung:	+ / - 2 mm



Berechnung Laufschiene Länge

Die Länge der Laufschiene muss mind. 80 mm kürzer sein als die freie Diagonale im Licht (P2).

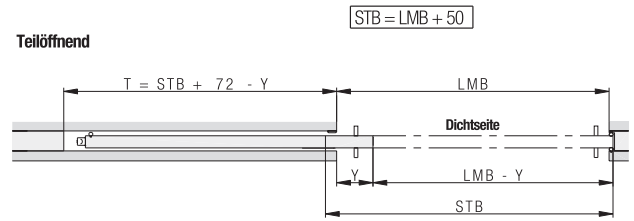
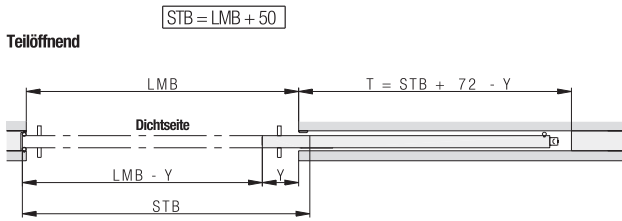
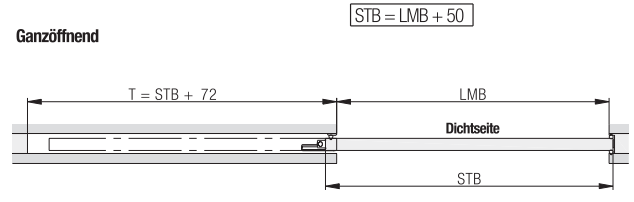
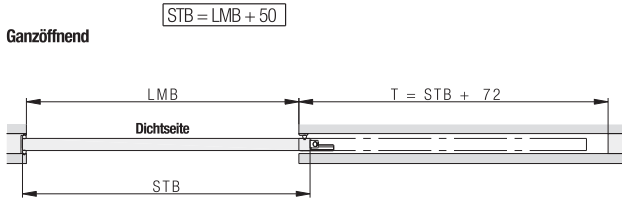
LMB = Lichtmassbreite
 LMH = Lichtmasshöhe
 STB = Schiebetürbreite
 P2 = Freie Diagonale
 LS = Laufschiene



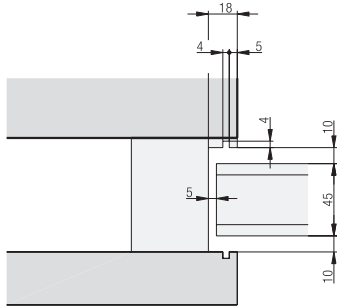
HAWA-Junior 100/B-Pocket Acoustics

Typ links (nach links schliessend)

Typ rechts (nach rechts schliessend)



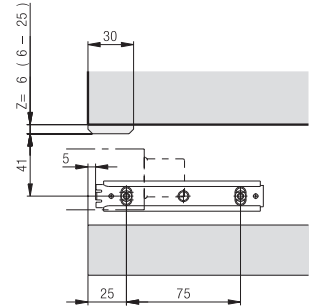
Detail Einlaufposten auf Schließseite



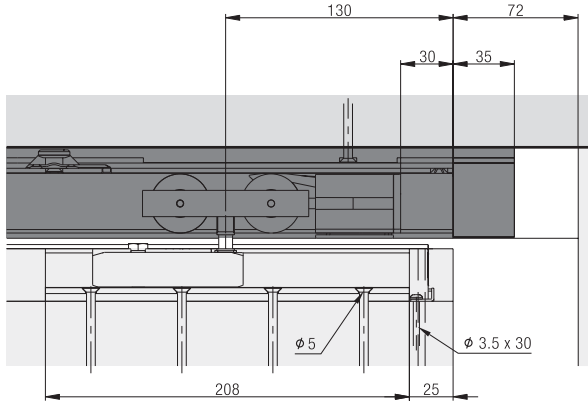
Bestimmung Dichtungsset Acoustics

	LMB
Hawa Acoustics XS	750 - 850
Hawa Acoustics S	850 - 970
Hawa Acoustics M	970 - 1100
Hawa Acoustics L	1100 - 1220
Hawa Acoustics XL	1220 - 1250

Montagedetail Bodenführung



Ansicht Taschenseite Montageset



Ansicht Taschenseite Federpuffer

