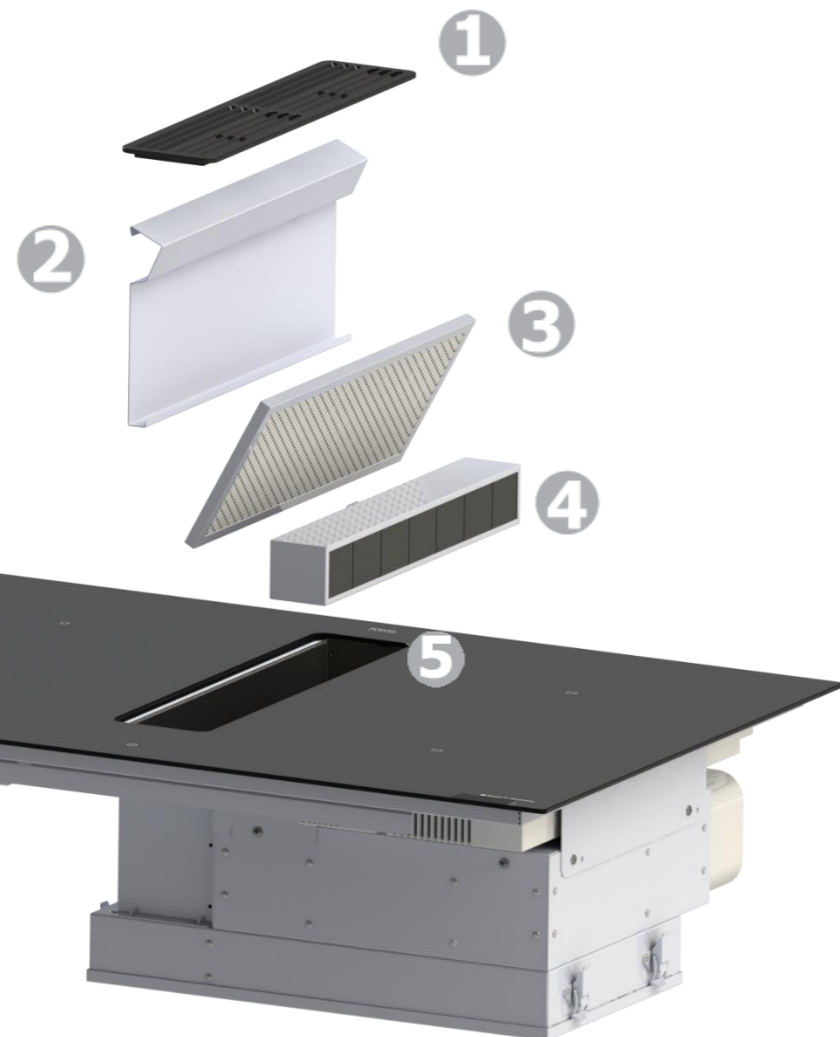
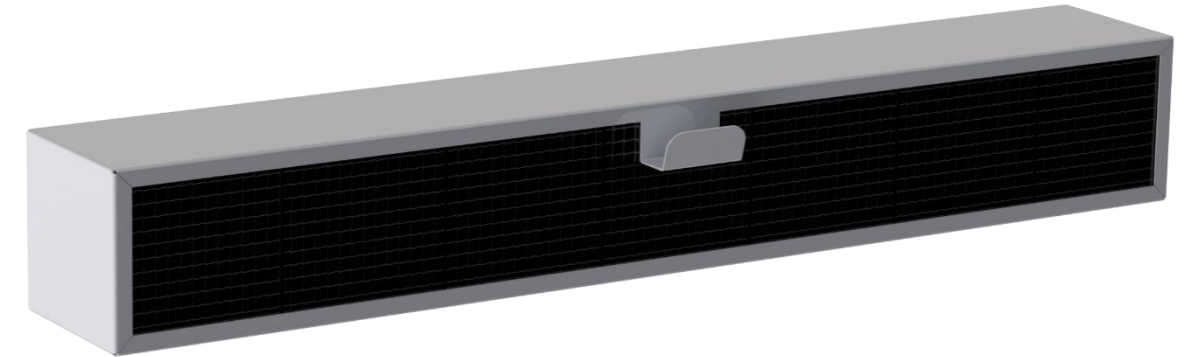


Regeneration der Aktivkohlefilterbatterie

Aktivkohlefilter bestehen aus hochwertigem Aktivkohlepulver, die kombiniert mit basischen Fasern, eine gute Adsorptionsleistung von Gerüchen und schädlichen Gasen haben, insbesondere Benzol, Methanol usw.; außerdem besitzen sie eine große Adsorptionskapazität von Insektenstaub, gute Formbarkeit, hohe Festigkeit und einen geringen Luftstromwiderstand. Die Kohlefilterbatterie (Honeycomb) ist ein Wabenstrukturfilter aus Aktivkohle. Bei einem durchschnittlichen, nicht-industriellen Küchengebrauch sollten die Waben jedes halbe Jahr regeneriert werden. Mit einer regelmäßigen Regenerierung hat die Kohlefilterbatterie eine maximale Lebensdauer von 5 Jahren.



Anleitung zur Regeneration/ Austausch der Kohlefilterbatterie

Schritt 1: Heben Sie das Abdeckblech **1** vom Ansaugschacht **5** ab.

Schritt 2: Entfernen Sie das Luftleitblech **2** und den Fettfilter **3**.

Schritt 3: Ziehen Sie die Kohlefilterbatterie **4** an der Lasche in das Schachtinnere des Ansaugschachtes **5** (siehe Abbildung) und heben Sie ihn dann hinaus.

Schritt 4: Nun können Sie entweder eine neue Kohlefilterbatterie einsetzen oder beginnen den Regenerationsprozess Ihres bisherigen Aktivkohlefilters.

Schritt 5: Zum Regenerieren ihrer Aktivkohlefilters heizen Sie Ihren Backofen auf eine Temperatur zwischen 150 °C – 170 °C. Backen Sie nun etwa eine Stunde lang Ihren Aktivkohlefilter.
Achtung: Die Kohlefilterbatterie darf nicht mit in die Spülmaschine, eventuelle Reinigung nur unter klarem Wasser möglich.

Schritt 6: Setzen Sie Ihre regenerierte Kohlefilterbatterie, den Fettfilter, das Luftleitblech und das Abdeckblech wieder ein.

