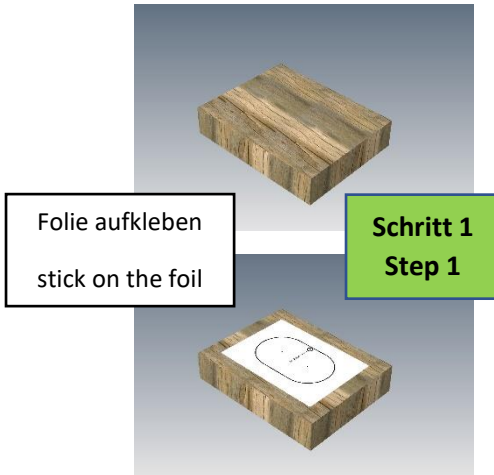


# Montageanleitung / Mounting instruction

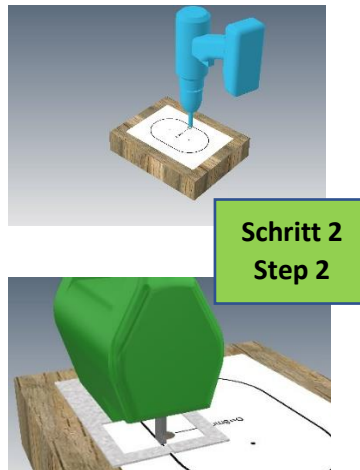
## PICCOLINO

ACHTUNG: PICCOLINO erst nach Einbau ans Stromnetz anschließen/ einstecken!  
 IMPORTANTN: PICCOLINO should be only connected to the mains after installation!



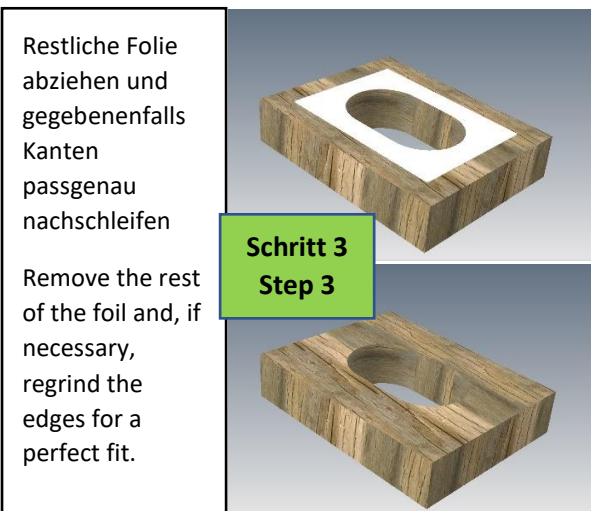
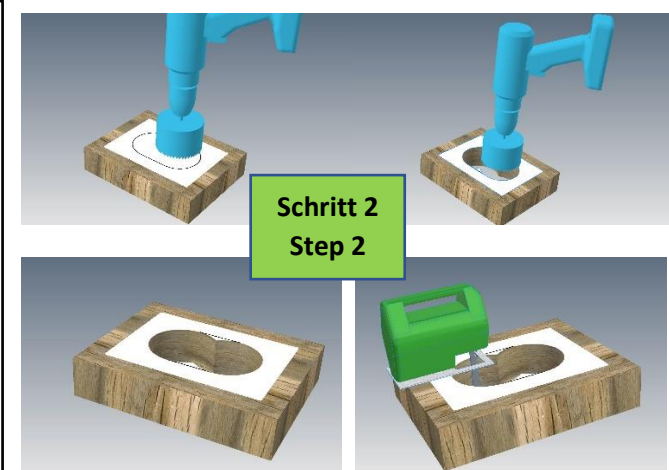
**MÖGLICHKEIT 1**  
 Mit einer Stichsäge entlang der schwarzen Linie aussägen

**ALTERNATIVE 1**  
 Saw out along the black line with a jigsaw



**MÖGLICHKEIT 2**  
 Lochsäge  $\varnothing$  68mm verwenden und danach Überstände aussägen

**ALTERNATIVE 2**  
 Saw out a hole with the jigsaw or alternatively use a hole saw  $\varnothing$  68mm then saw out any excess length



Silikon auf den Rand auftragen

Apply silicone to the edge

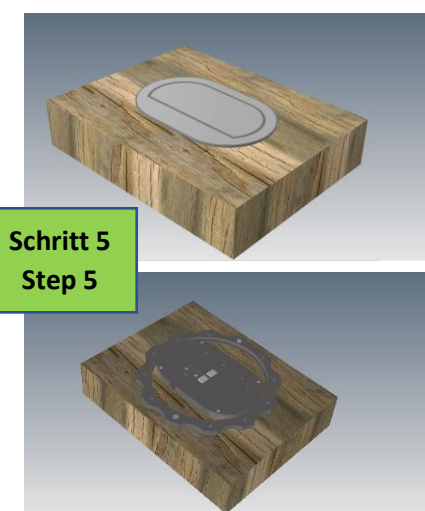


PICCOLINO einsetzen

Apply PICCOLINO

Von der Rückseite Anschraubmutter anziehen und mit zwei Senkkopfschrauben 3mm sichern.

tighten the screw nut from the back and secure with two 3 mm countersunk screws.



# Montageanleitung / Mounting instruction

## PICCOLINO



ACHTUNG: PICCOLINO erst nach Einbau ans Stromnetz anschließen/ einstecken!

IMPORTANTN: PICCOLINO should be only connected to the mains after installation!

### WICHTIG HINWEISE!

**Installation nur durch Personen mit einschlägigen elektrotechnischen Kenntnissen und Erfahrungen! \*)**

Durch eine unsachgemäße Installation gefährden Sie:

- Ihr eigenes Leben;
- Das Leben der Nutzer der elektrischen Anlage.

Mit einer unsachgemäßen Installation riskieren Sie schwere Sachschäden, z.B. durch Brand. Es droht für Sie die persönliche Haftung bei Personen- und Sachschäden.

**Wenden Sie sich an einen Elektroinstallateur!**

\*) Für die Installation sind insbesondere folgende Fachkenntnisse erforderlich:

- Die anzuwendenden „5 Sicherheitsregeln“: Freischalten; gegen Wiedereinschalten sichern; Spannungsfreiheit – feststellen; Erden und Kurzschließen; benachbarte, unter Spannung stehende Teile abdecken oder abschranken;
- Auswahl des geeigneten Werkzeuges, der Messgeräte und ggf. der persönlichen Schutzausrüstung;
- Auswertung der Messergebnisse;
- Auswahl des Elektro-Installationsmaterials zur Sicherstellung der Abschaltbedingungen;
- IP-Schutzarten;
- Das Gerät ist nur zur Verwendung in Innenräumen geeignet.
- Einbau des Elektroinstallationsmaterials;
- Art des Versorgungsnetzes (TN-System, IT-System, TT-System) und die daraus folgenden Anschlussbedingungen (klassische Nullung, Schutzerdung, erforderliche Zusatzmaßnahmen etc.)
- Jegliche Modifikation des Produktes ist verboten und führt zum Verlust der Gewährleistungsansprüche. Es besteht die Gefahr eines elektrischen Schlages oder auch Brandgefahr!
- Die Gebrauchsanweisung aufmerksam lesen. Sie enthält wichtige Hinweise für den Gebrauch, die Sicherheit und die Wartung des Gerätes. Sie soll sorgfältig aufbewahrt und gegebenenfalls an Nachbenutzer weitergegeben werden.
- Technische Änderungen und Irrtümer vorbehalten!

### IMPORTANT INSTRUCTIONS!

Must be installed by qualified electrician! \*)

Incorrect installation may endanger:

- Life safety of the installer
- Life safety of the end user and safety of the property. Incorrect installation may result in personal liability for damage of property or injury to persons.

**Qualified electrician required!**

\*) For safe installation please ensure the following:

- The „5 safety rules“ to apply: Disconnect mains; Prevent reconnection; Test for absence of harmful voltages; Ground and short circuits; Cover or close of nearby live parts;
- Choose proper tools, measuring devices and personal protective equipment
- Analyse measured results
- Selection of electrical installation material to ensure switch-off conditions
- IP protection ratings
- The device is only suitable for indoor use.
- Fitting of electrical installation material;
- Type of the feeding system (TN system, IT system, TT system...) and the resulting switching conditions. (classic zeroing, protective earthing, necessary additional measures, etc.).
- Any modification of the product is prohibited and will void the warranty. Risk of electric shock or fire!
- Read the instructions It contains important information for the use, safety and maintenance of the device. It should be stored carefully and, if necessary, passed on to subsequent users.
- Technical changes and errors reserved!