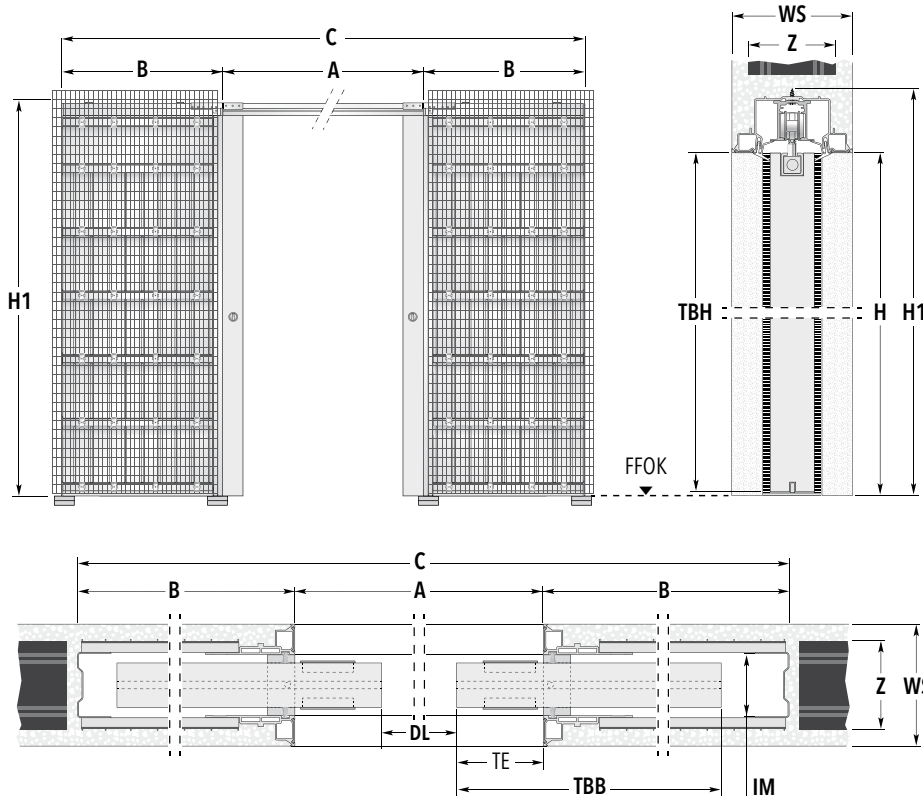


# ECLISSE SYNTESIS® LINE Doppelflügel

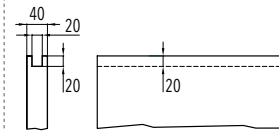
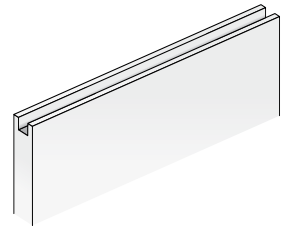
MASSIVWAND - Lieferbare fertige Wandstärke 12,5 und 15 cm



## HINWEIS

Die hier dargestellte Zeichnung hat Symbolcharakter. Bitte fordern Sie bei Bestellungen oder konkreten Anfragen die entsprechende Werkszeichnung an!

Die erforderliche Ausnehmung oben für die Aufhängung des Türblattes



Angaben in mm

Standardmaße der Schiebetürkästen			Rohbaumaß	Empfohlene Türblattmaße	
Fertige Stocklichte A × H	B	Außenmaß C × H1 - STL 200 / 210	STL 200 / STL 210 BREITE × HÖHE	Breite: TBB	Höhe: STL 200 / STL 210 TBH
120 × 200 / 210	75	270 × 206 / 216	274 × 208 / 218	63	199,2 / 209,2
140 × 200 / 210	85	310 × 206 / 216	314 × 208 / 218	73	199,2 / 209,2
160 × 200 / 210	95	350 × 206 / 216	354 × 208 / 218	83	199,2 / 209,2
180 × 200 / 210	105	390 × 206 / 216	394 × 208 / 218	93	199,2 / 209,2
200 × 200 / 210	115	430 × 206 / 216	434 × 208 / 218	103	199,2 / 209,2
220 × 200 / 210	125	470 × 206 / 216	474 × 208 / 218	113	199,2 / 209,2
240 × 200 / 210	135	510 × 206 / 216	514 × 208 / 218	123	199,2 / 209,2
260 × 200 / 210	145	550 × 206 / 216	554 × 208 / 218	133	199,2 / 209,2

Die angegebenen Türblattmaße gelten für Holz Türblätter. Maßangaben in cm.

Möglicher Wandaufbau	Ziegel 10   WS 12,5 cm	Ziegel 10 oder Ziegel 12   WS 15 cm (Anmerkungen unten beachten)
Innere Maulweite (IM)	50 mm	54 mm
Ziegelstärke (Z)	10 cm	10 oder 12 cm

Sondermaße bis STL 260 × H 270 cm möglich. Bitte klären Sie die entsprechenden Wandaufbauten zu den jeweiligen Sondermaßen mit unserem Innendienst.

Anmerkungen	Maßberklärungen	Zubehör
-------------	-----------------	---------

- ▶ Die Standardtragkraft des Rollwagenpaares beträgt 100 kg
- ▶ Eine max. Türblattstärke von 40 mm ist nicht zu überschreiten
- ▶ Die ECLISSE SYNTESIS® LINE Modelle für Massivwand (Sondermaße) sind 2-flg. bis Stocklichtbreite (A) 260 × H 270 cm lieferbar

### Wichtige Information zu den Wandstärken:

Der Schubkasten bei dieser Modellserie ist unabhängig von der fertigen Wandstärke aus produktionstechnischen Gründen immer für Ziegel 10 cm gerichtet. Bei einer gewünschten fertigen Wand von 15 cm wird entweder der Ziegel 10 stärker aufgeputzt, oder die weitere Wand in Ziegel 12 cm ausgeführt.

### Hinweis:

Die Profile im Durchgangsbereich (Anschlagpfosten, obere Traverse sowie Einschubprofile) sind mit einem elastischen Spezialharz zur Haftverbesserung des Feinputz vorbeschichtet. Das Türblatt, die Bürsten sowie die Dichtungen werden nach Fertigstellung aller Bau- und Malerarbeiten eingebaut.

Wie bei allen ECLISSE Modellen lässt sich auch nach Wandschluss der Einschub des Türblattes in den Kasten einstellen, so dass ein Kompletteinschub ermöglicht wird.

- A:** Fertig verspachtelte Stocklichte (Breite)
- DL:** Fertige Durchgangslichte
- B:** Tiefe des Einschubes
- C:** Gesamtmaß Schiebetürkasten Breite
- H:** Fertig verspachtelte Stocklichte Höhe
- H1:** Gesamtmaß Schiebetürkasten Höhe
- RBM:** Rohbaumaß (Breite / Höhe)
- TBB:** Türblattbreite
- TBH:** Türblatthöhe
- TE:** Optionaler Türblatteinstand in die Stocklichte
- WS:** Fertige Wandstärke
- Z:** Ziegelstärke
- IM:** Innere Maulweite

- ▶ Synchronlauf für Doppelflügel
- ▶ ECLISSE BIAS® (ab STL 140 cm)
- ▶ ECLISSE BIAS® DS (ab STL 160 cm)
- ▶ SET SYNTESIS GTB für Ganzglas-Schiebetürblatt
- ▶ Federdämpfer Push & Pull