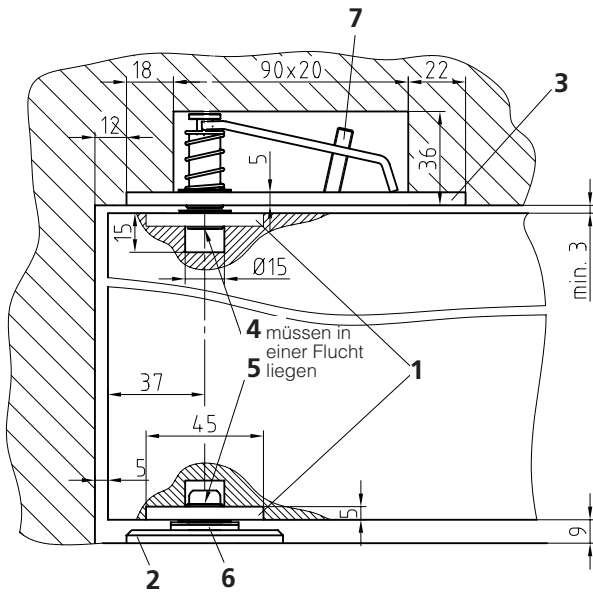


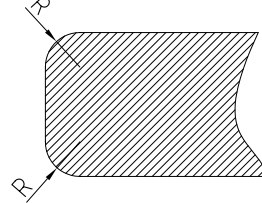
Abbildung 1



Türhöhe: Rahmenhöhe abzgl. 12 mm
Türstärke: mind. 25 mm bis max. 75 mm

Abbildung 2

Türdraufsicht

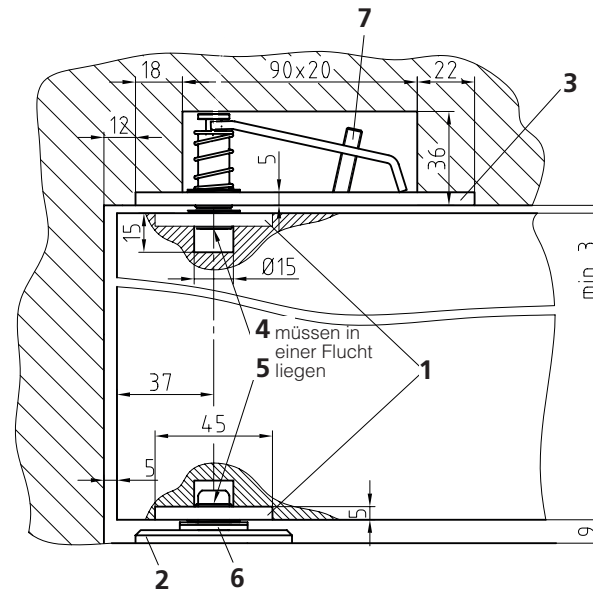


Radius (R) der Türstärke anpassen:
bis 44 mm: R = 10 bis 12 mm
bis 54 mm: R = 12 bis 15 mm
bis 75 mm: R = 20 bis 30 mm

Montage

Die Bandseite des Türblattes mit einem Radius (R, siehe Abbildung 2) versehen. Oben und unten ein Loch (\varnothing 15 mm, 15 mm tief) in das Türblatt bohren (siehe Abbildung 1). Die beiden Türplatten (1) in das Türblatt einlassen (45 x 25 x 5 mm). Die schwarzen Kunststofflager der beiden Türplatten (1) müssen in einer Flucht (konzentrisch) liegen. Die Bodenplatte (2) mit Zapfen auf dem Boden befestigen. Die Kopfplatte (3) mit herausdrehbarem Zapfen oben in den Türrahmen einbringen (130 x 25 x 5 mm / 90 x 20 x 36 mm). Der obere Zapfen (4) und der untere Zapfen (5) müssen in einer Flucht (konzentrisch) liegen. Das Nadellager und die Scheibe (6) auf den unteren Zapfen (5) setzen. Das Türblatt auf den unteren Zapfen (5) stellen und so ausrichten, dass der obere Zapfen (4) in die Führung der oberen Türplatte passt. Die Innensechskantschraube (7) rechts herum drehen bis der obere Zapfen (4) in Position ist und ein Widerstand spürbar wird. Die Schraube (7) nicht mit Gewalt anziehen.

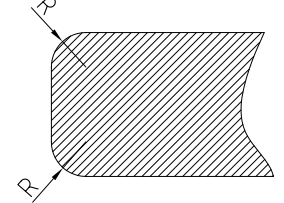
Abbildung 1



Türhöhe: Rahmenhöhe abzgl. 12 mm
Türstärke: mind. 25 mm bis max. 75 mm

Abbildung 2

Türdraufsicht

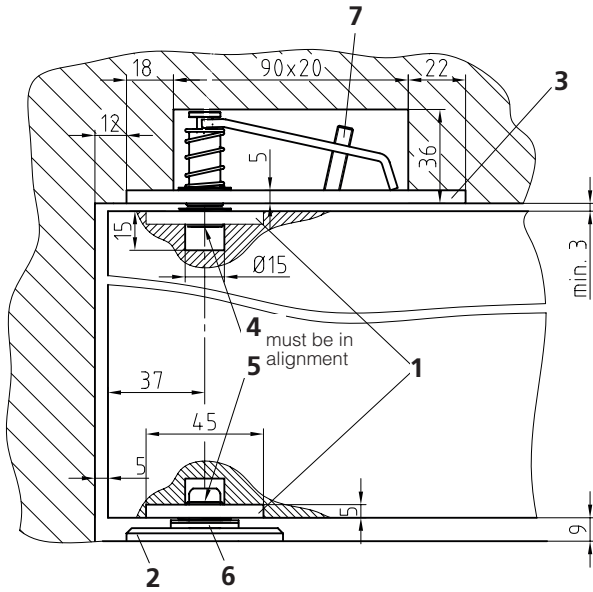


Radius (R) der Türstärke anpassen:
bis 44 mm: R = 10 bis 12 mm
bis 54 mm: R = 12 bis 15 mm
bis 75 mm: R = 20 bis 30 mm

Montage

Die Bandseite des Türblattes mit einem Radius (R, siehe Abbildung 2) versehen. Oben und unten ein Loch (\varnothing 15 mm, 15 mm tief) in das Türblatt bohren (siehe Abbildung 1). Die beiden Türplatten (1) in das Türblatt einlassen (45 x 25 x 5 mm). Die schwarzen Kunststofflager der beiden Türplatten (1) müssen in einer Flucht (konzentrisch) liegen. Die Bodenplatte (2) mit Zapfen auf dem Boden befestigen. Die Kopfplatte (3) mit herausdrehbarem Zapfen oben in den Türrahmen einbringen (130 x 25 x 5 mm / 90 x 20 x 36 mm). Der obere Zapfen (4) und der untere Zapfen (5) müssen in einer Flucht (konzentrisch) liegen. Das Nadellager und die Scheibe (6) auf den unteren Zapfen (5) setzen. Das Türblatt auf den unteren Zapfen (5) stellen und so ausrichten, dass der obere Zapfen (4) in die Führung der oberen Türplatte passt. Die Innensechskantschraube (7) rechts herum drehen bis der obere Zapfen (4) in Position ist und ein Widerstand spürbar wird. Die Schraube (7) nicht mit Gewalt anziehen.

Figure 1



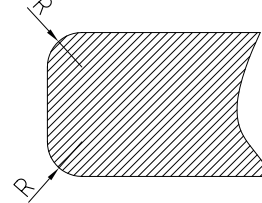
Door height: internal frame height minus 12 mm
 Door thickness: min. 25 mm to max. 75 mm

Installation

Radius the hinge edge of the door leaf with R corners (see figure 2). Drill a hole (Ø 15 mm, 15 mm deep) in the door leaf at the top and bottom (see figure 1). Insert the two door plates (1) into the door leaf (45 x 25 x 5 mm). The black plastic bearings of the two door plates (1) must be in alignment (concentric). Fix the bottom plate (2) on the floor. Insert the top plate (3) with unscrewable pivot into the top of the door frame (130 x 25 x 5 mm / 90 x 20 x 36 mm). The upper pivot (4) and the lower pivot (5) must be in alignment (concentric). Locate the needle bearing and covering washer (6) over the lower pivot (5). Locate the door leaf on the lower pivot (5) and align the top pivot (4) with the centre of the bush of the top plate. Turn the Allen screw (7) clockwise until the upper pivot (4) is in position and resistance is felt. Do not over tighten the screw (7).

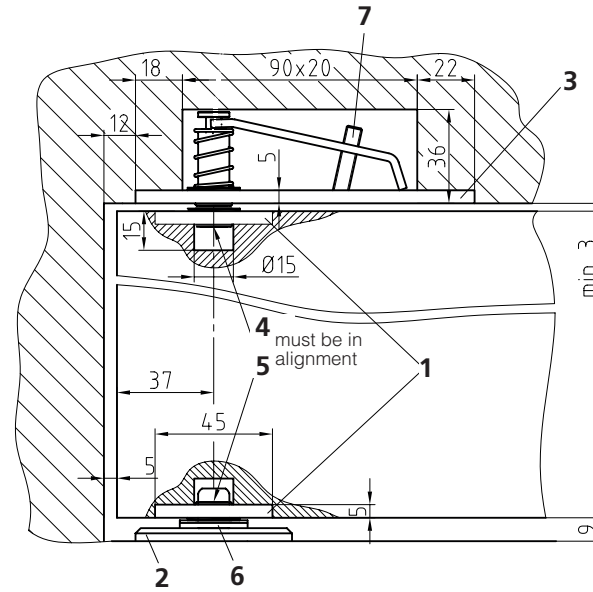
Figure 2

Door top view



Adjust radius (R) to door thickness:
 up to 44 mm: R = 10 to 12 mm
 up to 54 mm: R = 12 to 15 mm
 up to 75 mm: R = 20 to 30 mm

Figure 1



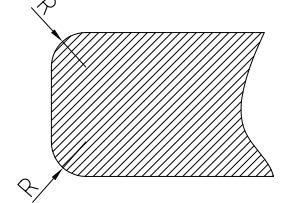
Door height: internal frame height minus 12 mm
 Door thickness: min. 25 mm to max. 75 mm

Installation

Radius the hinge edge of the door leaf with R corners (see figure 2). Drill a hole (Ø 15 mm, 15 mm deep) in the door leaf at the top and bottom (see figure 1). Insert the two door plates (1) into the door leaf (45 x 25 x 5 mm). The black plastic bearings of the two door plates (1) must be in alignment (concentric). Fix the bottom plate (2) on the floor. Insert the top plate (3) with unscrewable pivot into the top of the door frame (130 x 25 x 5 mm / 90 x 20 x 36 mm). The upper pivot (4) and the lower pivot (5) must be in alignment (concentric). Locate the needle bearing and covering washer (6) over the lower pivot (5). Locate the door leaf on the lower pivot (5) and align the top pivot (4) with the centre of the bush of the top plate. Turn the Allen screw (7) clockwise until the upper pivot (4) is in position and resistance is felt. Do not over tighten the screw (7).

Figure 2

Door top view



Adjust radius (R) to door thickness:
 up to 44 mm: R = 10 to 12 mm
 up to 54 mm: R = 12 to 15 mm
 up to 75 mm: R = 20 to 30 mm