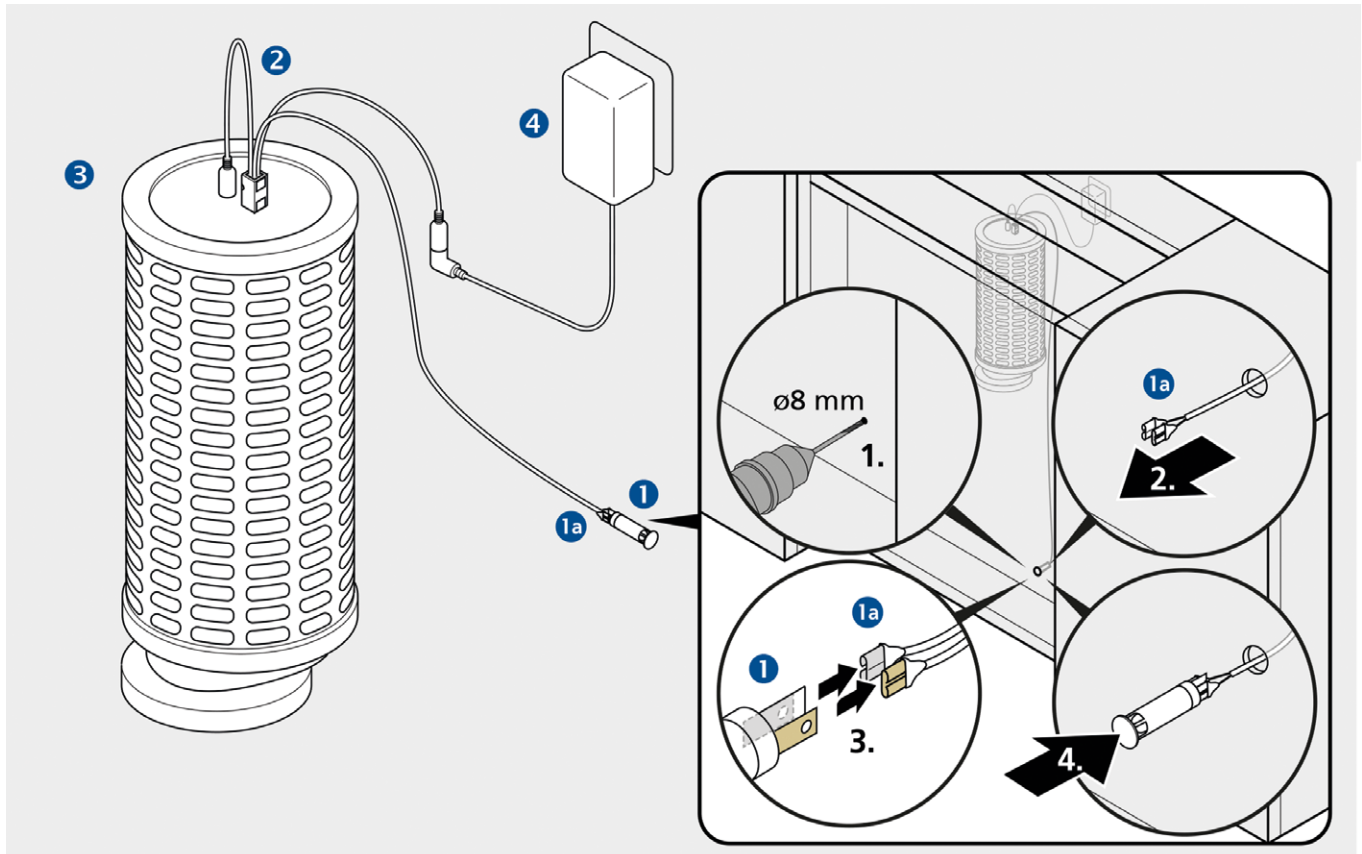


ANSCHLUSSSCHEMA

PlasmaMade E-Filter LED Betriebsanzeige



- 1 LED Betriebsanzeige blau
- 1a Stecker gold in Kabelschuh gold
Stecker silber in Kabelschuh silber

- 2 Verbindungskabel (Länge 1,5 m)
- 3 PlasmaMade E-Filter
- 3a GUC 1212
- 3b GUC 1214
- 3c GUC 1314
- 4 Netzteil*

* Netzteil im Lieferumfang des PlasmaMade E-Filters enthalten

Darstellung nicht maßstäblich