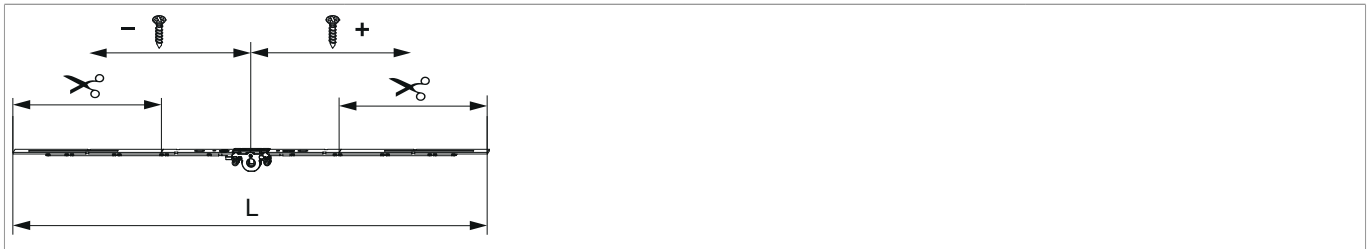


229389 - MM Getriebe variabel DR ESH DM 15 800 ohne Zapfen FFH 470-800 silber

Technische Zeichnung



			L						№
Silber		800	640	15	470 - 800	200	-	20	229389 ^{1) 2)}

¹⁾ Empfehlung: Griffmaß sollte zwischen 1/3 und 1/2 von FFH sein.

²⁾ Zur Stulpverschraubung Stulpniederhalter Art. Nr. 213287 verwenden.

Schraubpositionstabelle

№		1	2	3	4	5	6	7	8
229389	0								

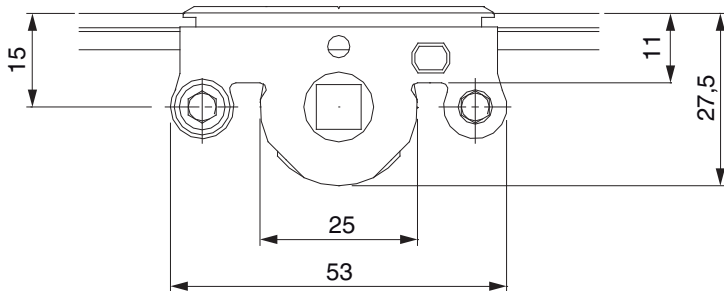
Zapfensitztable

№		Z1	Z2	Z3
229389	0			

Verwendungshinweise

- Erhöht die Grundsicherheit im herkömmlichen Fensterbau.
- Erhöhter Einbruchschutz bei verriegeltem Fenster.
- Ersetzt den sperrbaren Fenstergriff im Standardfensterbau.
- Einfach nachrüstbar.
- Einfache, gleiche Verarbeitung wie bisher.

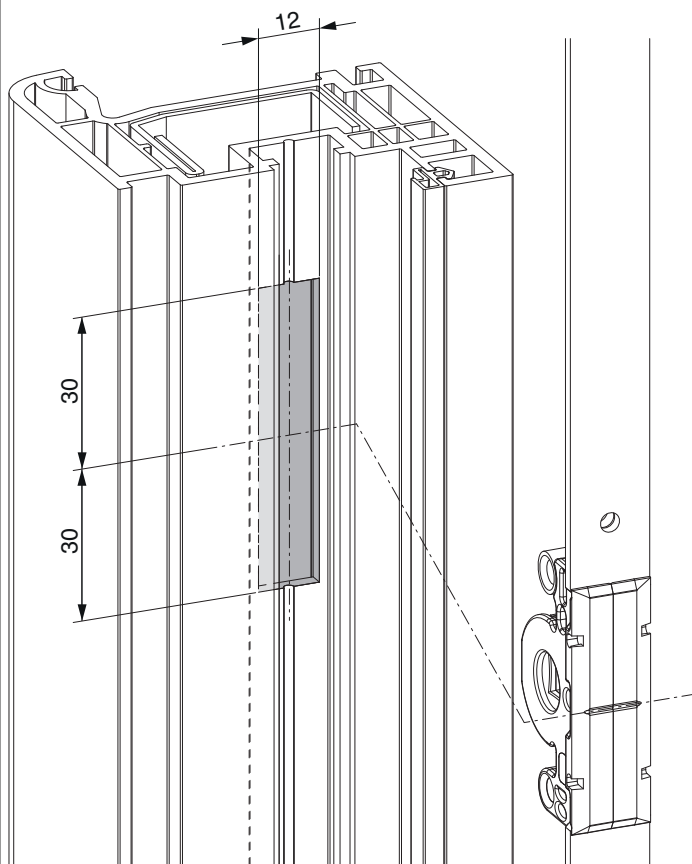
Abmessungen Getriebekasten



- Fräsbreite für Getriebekasten 12 mm
- Für Griffbefestigung SPAX-Schraube mit \varnothing 5 mm oder M5 Schraube verwenden.

Fräsbild

für Kunststoff und Aluminium

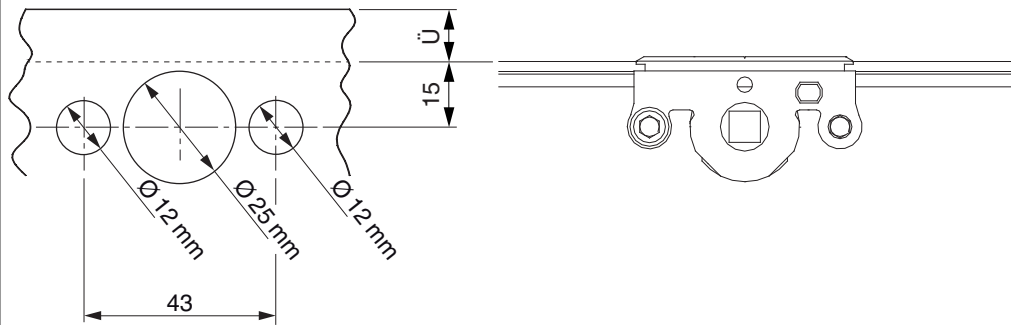




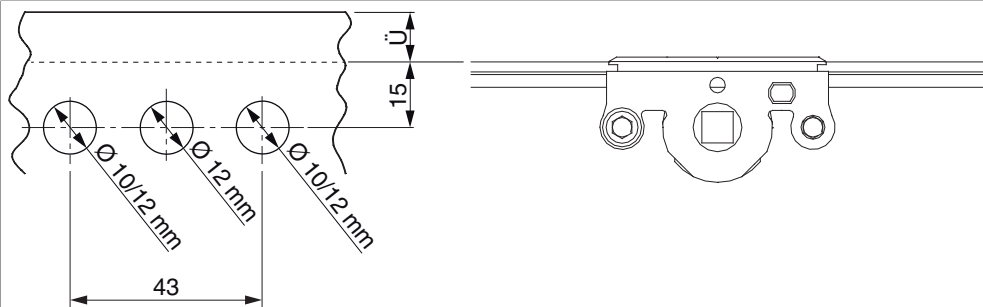
229389 - MM Getriebe variabel DR ESH DM 15 800 ohne Zapfen FFH 470-800 silber

Bohrbild

Für Holzfenster



Für Kunststoff- und Aluminiumfenster

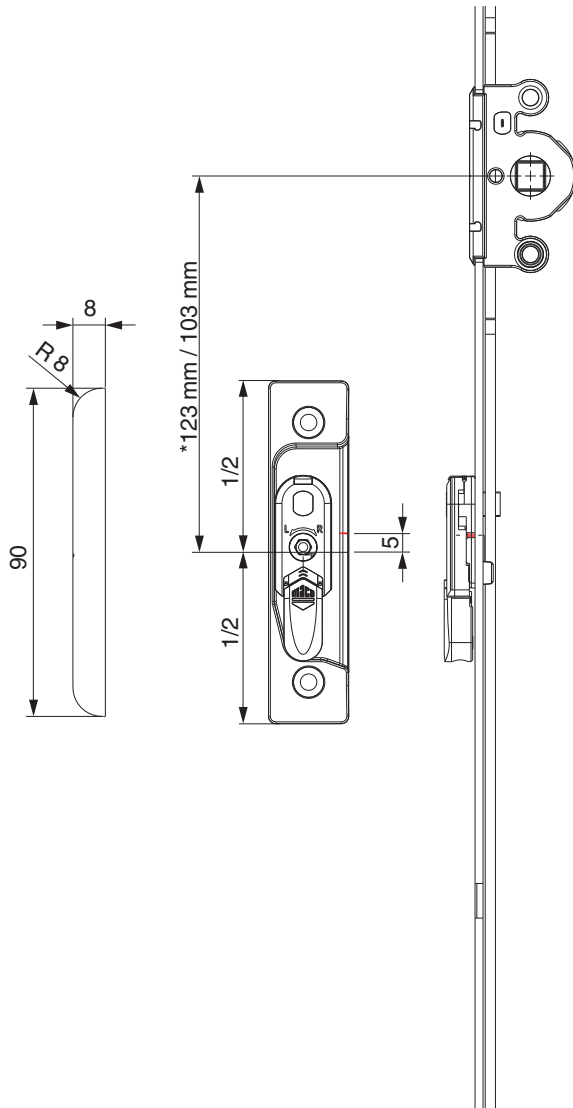




229389 - MM Getriebe variabel DR ESH DM 15 800 ohne Zapfen FFH 470-800 silber

Positionierung Hebeteile

Hebeteile 4L / ohne Türschnapper

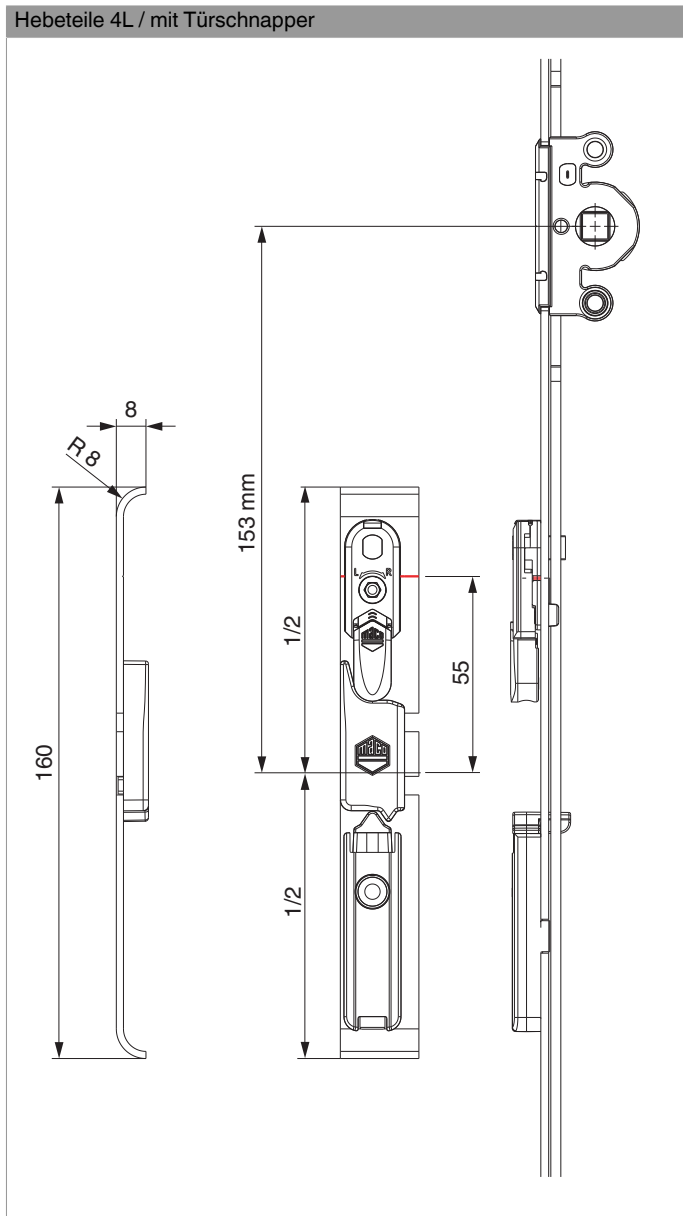


* bei Getriebegröße 660



229389 - MM Getriebe variabel DR ESH DM 15 800 ohne Zapfen FFH 470-800 silber

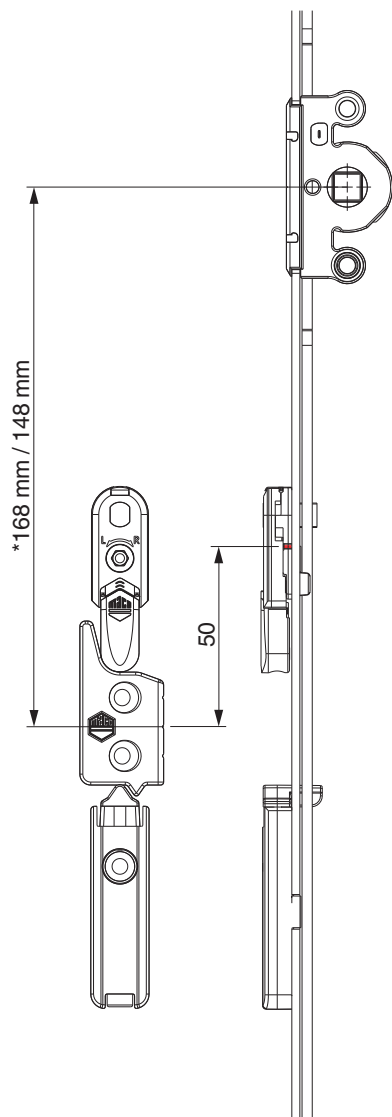
Hebeteile 4L / mit Türschnapper





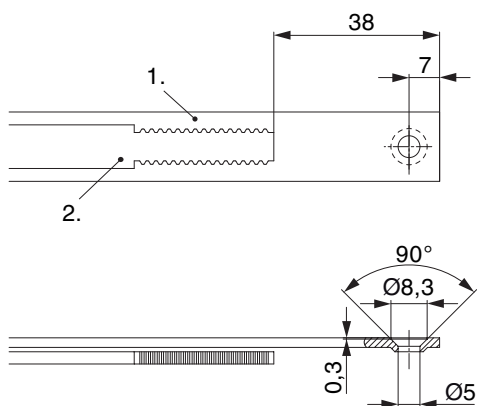
229389 - MM Getriebe variabel DR ESH DM 15 800 ohne Zapfen FFH 470-800 silber

12 mm Falzluf



* bei Getriebegröße 660

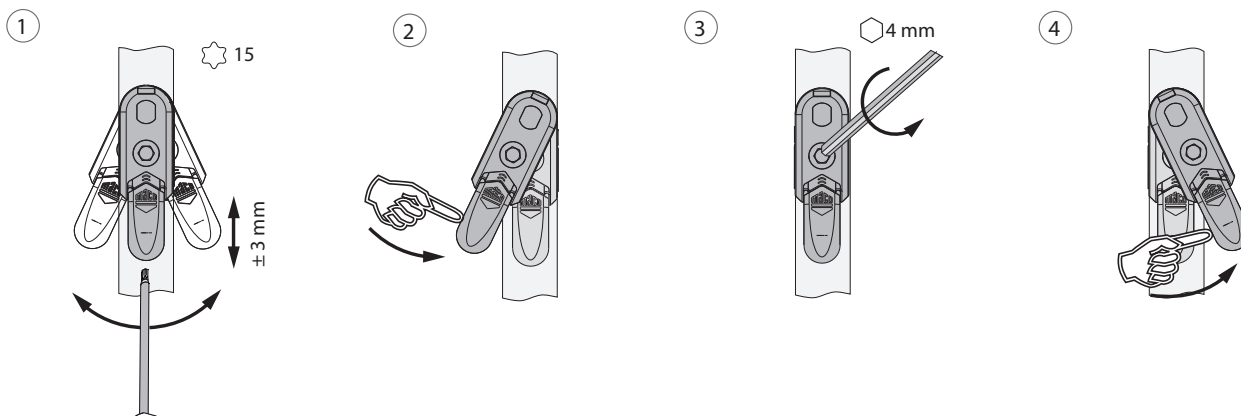
Stanzbild



• Wir empfehlen die Schnittkanten von TRICOAT-PLUS Beschlagteilen mit dem TRICOAT-PLUS-Ausbesserungslack (Art. Nr. 358440) nachzubehandeln.

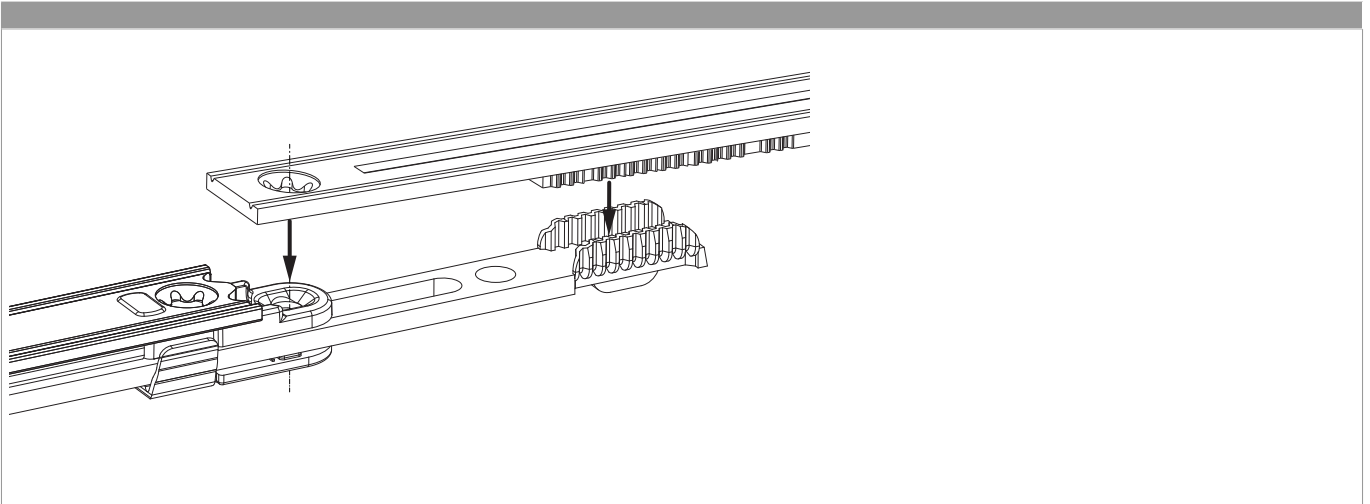
- 1. Stulp
- 2. Riegel

Ausschwenken und Einstellen der Hebesicherung



- 1. Ausschwenken und Höhenverstellung der Hebesicherung.
- 2. Rückstellung der Hebesicherung.
- 3. Mittenfixierung der Hebesicherung.
- 4. Ausschwenken der Hebesicherung.

Zahnkastenverbindung



Anpressdruckeinstellung

i.S Zapfen und Verschlusszapfen

