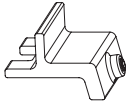


## 24871 - Bohrlehre für Sprossenkupplung Holz

### Technische Zeichnung



				<b>No</b>
Bohrlehre für Sprossenkupplung	Holz		10	24871

### Verwendung der Lehre

Profilschnitte	Abb. 1

Abb. 2

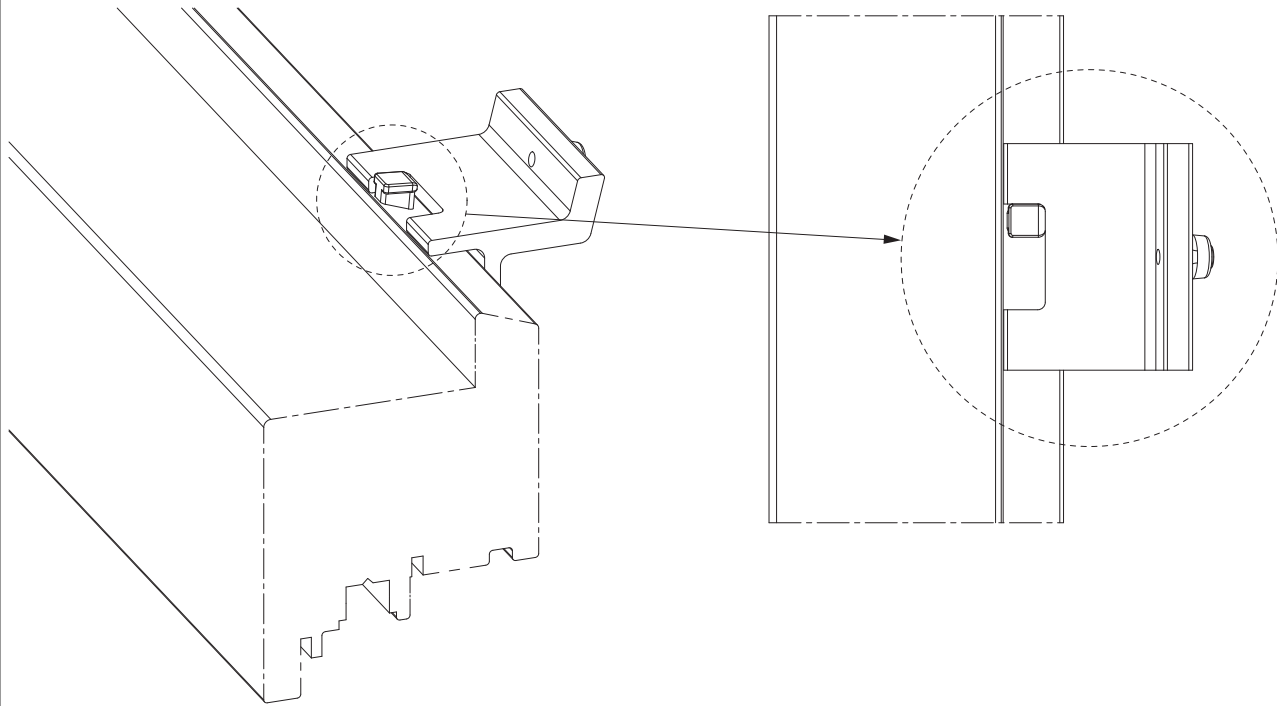


Abb. 3

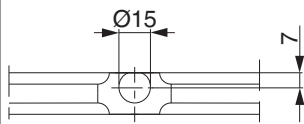
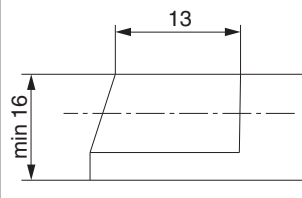


Abb. 4



### Anschlag

- Flügel: Am Glasfalz mit Bohrlehre Best.-Nr. 24871 vorbohren und Stift einschlagen (Abb. 1).
- Der Stift lässt sich mit der Bohrlehre exakt einrichten (Abb. 2).
- Die Kupplung wird in die Sprosse eingebohrt (Ø15 mm), siehe Abb. 3 und 4, und verschraubt.