

SL-PPREC01AC-K60

230V AC SWITCH ADAPTER (weiß)



Vielen Dank, dass Sie sich für ein SIRO Produkt entschieden haben!
Diese einfache Anleitung hilft Ihnen bei der Installation und Nutzung Ihres neuen Adapters.



PRODUKTEIGENSCHAFTEN

- ▶ 230V AC MONO EIN - AUS Receiver als Empfänger für Push Power Schalter
- ▶ Anschluss von 230V AC Produkte bis maximal 3680 Watt Leistung (~220V AC)
- ▶ Es können bis zu 10 Schalttasten (2 oder 4-Wege-Schalter) bzw. Schalterkomponenten verbunden werden.
- ▶ Funkbasierte Reichweite bis zu 80 Meter.
- ▶ Funktionen: EIN - AUS
- ▶ Repeater Mesh Funktion zum aktivieren & deaktivieren

MONTAGE

- ▶ Adapter wird zwischen 230V AC Stromanschlüssen aufgesteckt.

ABMESSUNGEN

- ▶ Abmessungen Gehäuse (LxBxT): 105 x 62 x 75 mm

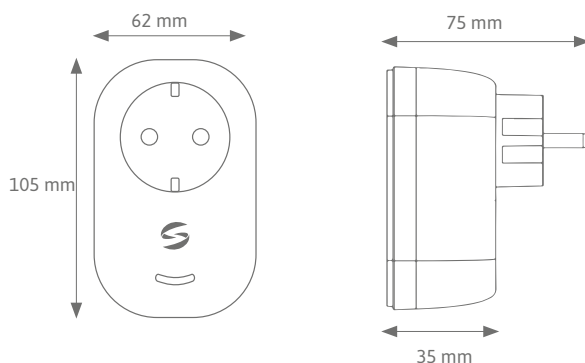
TECHNISCHE MERKMALE

- ▶ Übertragungsprotokoll: RF 433 mhz
- ▶ Reichweite (ohne Mesh): 30 Meter (in Gebäuden)
- ▶ IP Rating: IP20
- ▶ Eingangsspannung: 220 - 240 AC 50/60Hz
- ▶ Ausgangsleistung: 1 Kanal / 16 A
3680 Watt (~ 220V AC)
1500 Watt (~ 220V AC LED)
- ▶ Standby Power: <0.3 Watt
- ▶ Receiver Sensitiv: -110dBm
- ▶ Betriebstemperatur: 0°C bis +55°C

SICHERHEITS- UND MONTAGEHINWEISE

- ▶ **Achtung, dieses Produkt wird mit 230V AC Spannung betrieben!**
- ▶ Dieses Produkt ist kein Spielzeug und ist nicht für Kinder geeignet!
- ▶ Das SIRO LED System ist ausschließlich für den Innenbereich geeignet.
- ▶ Der ungeschützte Einsatz im Aussenbereich ist nicht gestattet.
- ▶ Der Kontakt mit Feuchtigkeit ist unbedingt zu vermeiden!

TECHNISCHE ZEICHNUNG



SL-PPREC01AC-K60

230V AC SWITCH ADAPTER (weiß)

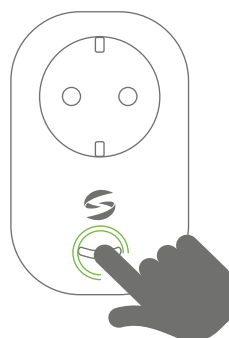
Idealerweise kombinierbar mit folgenden SIRO PushPower Produkten:

Schalter:	SL-PP55W2K60, SL-PP55W2K1, SL-PP55W4K60, SL-PPW4K1 SL-PP62K1, SL-PP40K60, SL-PP40K1
Sensor:	SL-PPDOOR01K60

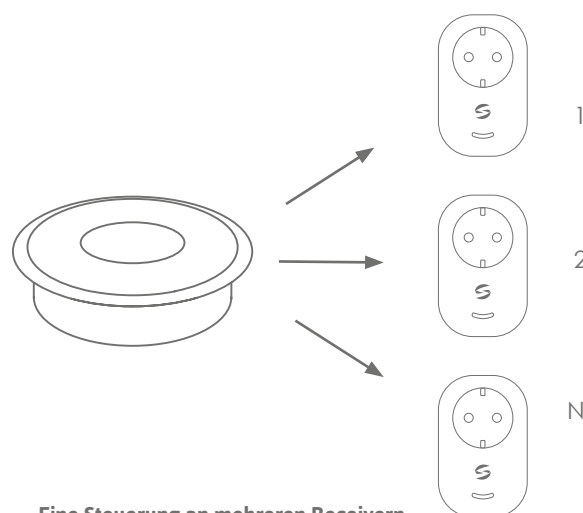
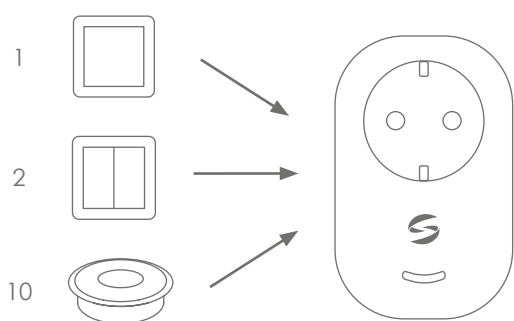
ALLGEMEINE FUNKTIONEN

Einzelklick am Indikatorlicht:

Ein oder Ausschalten



KOMBINATIONSMÖGLICHKEITEN



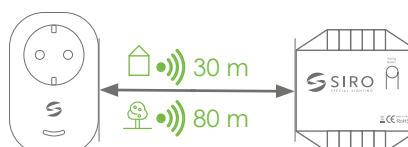
Mehrere Steuerungen an einem Receiver

maximal 10 PushPower Steuerungen (Sensoren, Push Taster,..) können an einem Receiver verbunden werden. Dabei zählt jede Option.

Eine Steuerung an mehreren Receivern

1 PushPower Steuerungsgerät kann beliebig viele Receiver ansteuern.

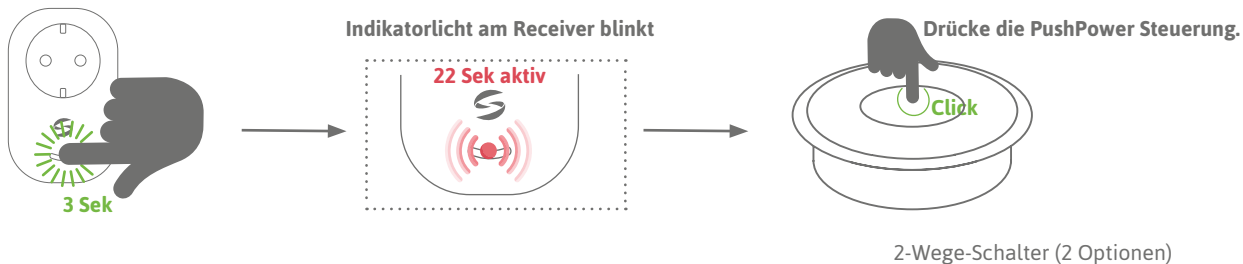
Funkreichweite (abhängig von den örtlichen Gegebenheiten)
bis zu 30 m in Gebäuden und bis zu 80 m im Freigelände



FUNKTIONEN IM DETAIL

VERBINDEN (ANLERNEN) VON STEUERUNG (SCHALTER) & RECEIVER

So stellen Sie die Kommunikation zwischen dem Schalter und Ihrem Receiver her:



3 Sekunden drücken und gedrückt halten

Der Aktivitätsmodus bleibt für 22 Sek aktiv danach wird der Anlernprozess abgebrochen und das Licht schaltet sich ab.
Der Anlernprozess kann durch Abnehmen vom Strom abgebrochen werden.

EINZELKLICK - ON/OFF

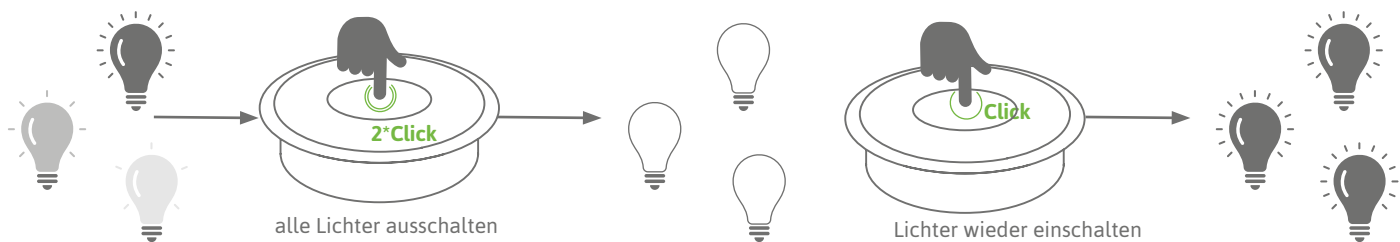
Ein Einfachklick bezieht sich auf das einmalige, kurzzeitige Drücken des Lichtschalters.



Bei SIRO Lichtschaltern wird ein Einfachklick dazu verwendet, die angeschlossene Lichtquelle ein- oder auszuschalten.
Dies entspricht der grundlegenden Funktion eines Schalters, bei dem mit einem einzigen Klick der Zustand der Beleuchtung geändert wird.

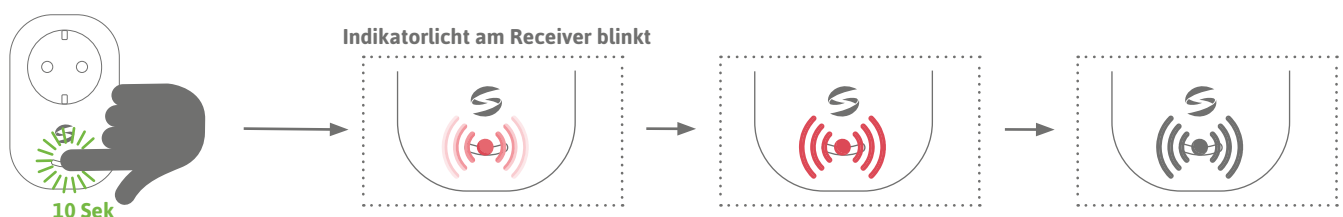
DOPPELKLICK - SYNCHRONISIEREN

Ein Doppelklick bezeichnet das zweimalige, kurzzeitige Drücken des Lichtschalters in schneller Folge.



Alle Lichter werden ausgeschaltet. Diese Funktion wird zum Synchronisieren mehrerer Lichter verwendet wenn diese asynchron laufen.

ZURÜCKSETZEN DES RECEIVERS / WERKSZUSTAND



10 Sekunden drücken und gedrückt halten. Nun sind alle Verbindungen gelöscht und der Receiver ist bereit für eine neue Verknüpfung.