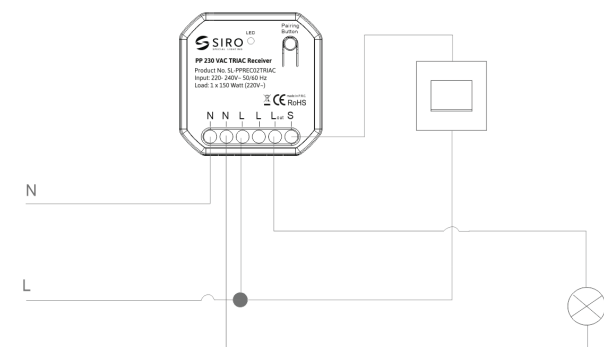


SL-PPREC02TRIAC

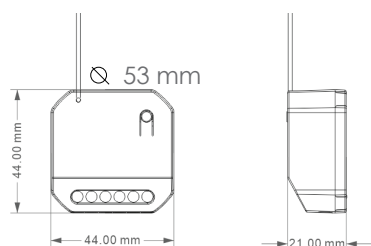
230V AC TRIAC SWITCH



ANSCHLUSSPLAN



N Neutralleiter
L Leiter
S Terminal für kabelgebundenen Push Schalter
Lout Leiter für LED Leuchte



PRODUKTEIGENSCHAFTEN

- ▶ 230V AC MONO TRIAC Receiver als Empfänger für Push Power Schalter
- ▶ Anschluss von dimmbare LED fähigen Leuchten auf 230V AC Basis.
- ▶ Es können bis zu 10 Schalttasten (2 oder 4-Wege-Schalter) bzw. Schalterkomponenten verbunden werden.
- ▶ Funkbasierte Reichweite bis zu 80 Meter.
- ▶ Funktionen: EIN - AUS - DIMMEN
- ▶ Produkt besitzt eine Memory Funktion (letzte Lichteinstellung)
- ▶ Repeater Mesh Funktion zum aktivieren & deaktivieren

MONTAGE

- ▶ In Gerätedose nach DIN 49073, im Leuchtkörper (Deckenleuchten), individuelle Platzierung.
- ▶ Die Montage darf nur durch Elektriker Fachpersonal durchgeführt werden.

ABMESSUNGEN

- ▶ Abmessungen Gehäuse (LxTxH): 44 x 44 x 21 mm

TECHNISCHE MERKMALE

- ▶ Übertragungsprotokoll: RF 433 mhz
- ▶ Reichweite (ohne Mesh): 30 Meter (in Gebäuden)
- ▶ IP Rating: IP20
- ▶ Eingangsspannung: 220 - 240V AC 50/60Hz
- ▶ Ausgangsleistung: 1 Kanal / 1.5 A
150 Watt (~ 220V AC) - Led
- ▶ Standby Power: ≤ 1W
- ▶ Receiver Sensitiv: -110dBm
- ▶ Betriebstemperatur: 0°C bis 40°C
- ▶ Anschlussbüchse: 2,6 x 2 mm
- ▶ Kabelquerschnitt: 2.5 mm² starre Leitung/Massivleiter
1.5 mm² Litzenkabel

SICHERHEITS- UND MONTAGEHINWEISE

- ▶ **Achtung, dieses Produkt wird mit 230V AC Spannung betrieben!**
- ▶ Die Montage darf nur durch Elektriker Fachpersonal durchgeführt werden.
- ▶ Dieses Produkt ist kein Spielzeug und ist nicht für Kinder geeignet!
- ▶ Das SIRO LED System ist ausschließlich für den Innenbereich geeignet. Der ungeschützte Einsatz im Aussenbereich ist nicht gestattet. Der Kontakt mit Feuchtigkeit ist unbedingt zu vermeiden!

ALLGEMEINE FUNKTIONEN

1, 2, 3, 4

Einzelklick:

Klick und Halten:

Im Ausgeschalteten Zustand Klick und Halten:

Einzelklick bei Türsensor

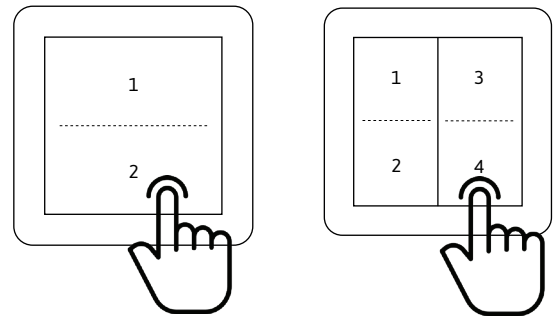
2 oder 4 -Wege-Tasten

Ein oder Ausschalten

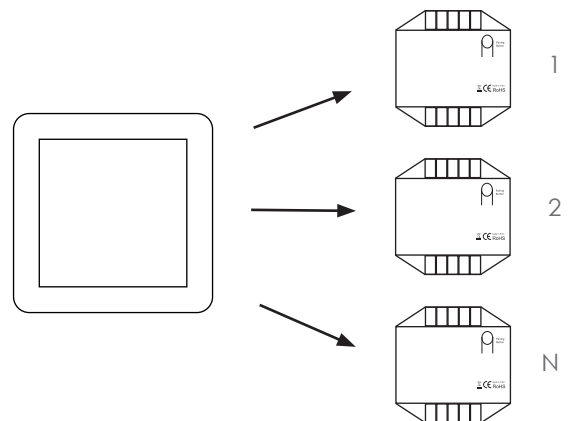
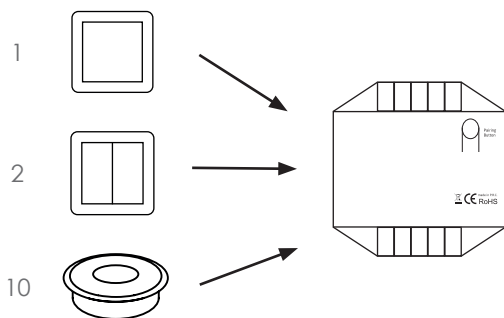
Dimmen 0 - 100%

Nachtmodus (5% Helligkeit)

Ein oder Ausschalten



KOMBINATIONSMÖGLICHKEITEN



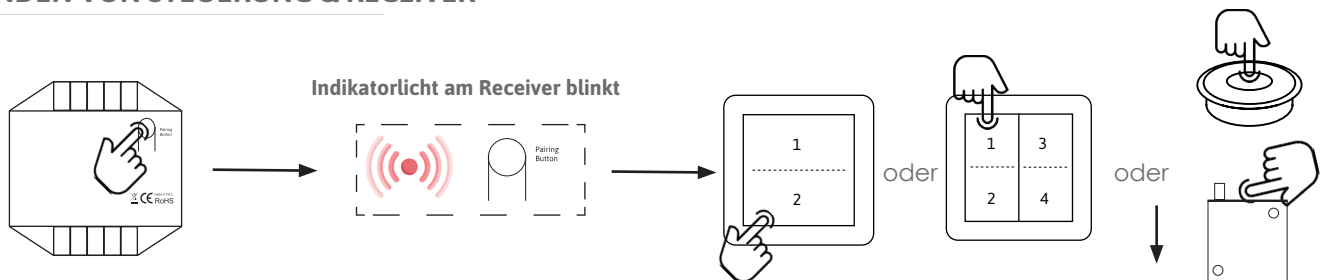
Mehr Steuerungen an einem Receiver

maximal 10 PushPower Steuerungen (Sensoren, Push Taster,..) können an einem Receiver verbunden werden.

Eine Steuerung an mehreren Receivern

1 PushPower Steuerungsgerät kann beliebig viele Receiver ansteuern.

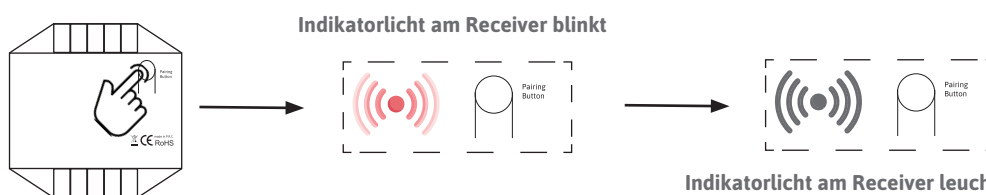
VERBINDEN VON STEUERUNG & RECEIVER



3 Sekunden drücken und gedrückt halten

Drücke eine beliebige Taste auf einer PushPower Steuerung.
2-Wege-Schalter (2 Optionen) oder 4-Wege-Schalter (4 Optionen)
oder bei Sensoren die Kontaktstelle drücken

ZURÜCKSETZEN VON RECEIVER



7 Sekunden drücken und gedrückt halten

Indikatorlicht am Receiver leuchtet dauerhaft und schaltet sich im Anschluss aus

RoHS 

Darf nicht in den Hausmüll entsorgt werden.
Must not be disposed of in household waste.

SIRO Beschläge- und
Metallwarenfabrik
Spielfeldstraße 12
4452 Ternberg, Austria

Tel . +43 (0)7256.6020.0
Fax . +43 (0)7256.8932
E-Mail office@siro.at
Web . www.siro.at

© 2023 Alle Rechte
vorbehalten.
All rights reserved
Version 11/23