



WKK
BEFESTIGUNGSMATERIALIEN



Spezielle Solarclips

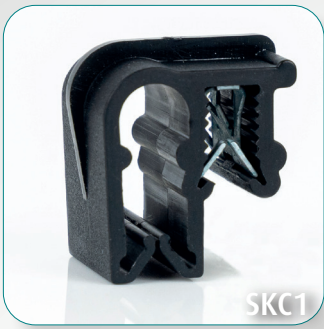


Kantenclips für Solar



Kantenclips universell

**Kabelmanagementlösungen
für die Solarindustrie**



WKK Solarclips

Solarclips sind eine zeitsparende Lösung beim Kabelmanagement für Solarmodule. Die Clips sind ohne Werkzeug schnell und einfach zu befestigen. WKK liefert drei Arten von Clips, die für verschiedene Solaranwendungen geeignet sind. Unsere Clips bestehen aus Kunststoff (Polyamid 6.6 HS) und sind schlagfest, hitze- und wetterfest sowie robust.

Welchen Solarclip brauchen Sie?

Solarclips sind ideal zum Anbringen von Kabeln, Drähten und Rohren an einem Profil. Um den richtigen Typ des Solarclips auszuwählen, müssen Sie die Abmessungen des Profils berücksichtigen. Die Typen SC1 und SC2 können in Kombination mit einem Kabelbinder in einem Aluminiumprofil M8 oder M10 montiert werden. Der Clip-Typ SKC1 kann ohne Kabelbinder an einem Profil montiert werden. Dieser Clip dient zur Befestigung von zwei Kabeln mit einem Durchmesser von je 6 mm.

Materialspezifikation:

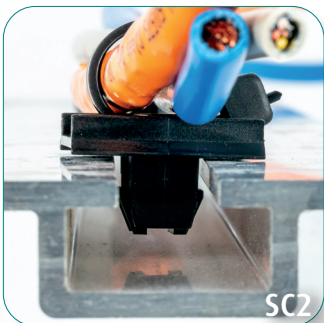
Kunststoffclip	: Polyamid 6.6 HS, schwarz, schlagfest, hitze-, UV-beständig
Kabelbinder	: Polyamid 6.6 HS, schwarz, schlagfest, hitze-, UV-beständig
Temperaturbereich	: -40 °C bis zu +120 °C (kurzzeitig 140 °C)
Material Metallklammer	: Federstahl, gehärtete beschichtete Oberfläche zum Schutz vor Korrosion



WKK Solarclip Typen

Befestigungsclip Typ	Montage des Clips	Montage des Kabels	Geliefert mit Kabelbinder
SKC1	Blechdicke 0,7 - 3,0 mm	2x 6,0 mm, ohne Kabelbinder	Nein
SC1 *	M10 / 7,0 mm tief	Befestigung mit Kabelbinder	Ja
SC2 *	M8 / 6,9 mm tief	Befestigung mit Kabelbinder	Ja

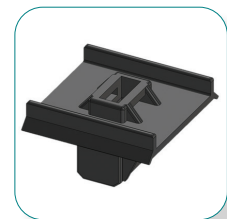
* = Geliefert mit Kabelbinder: 200 x 4,8 mm (PA 6.6 / schwarz)



SKC1



SC1



SC2





WKK Kantenclips

Kantenclips sind einfach zu montierende Befestigungsclips, die an einem Profil oder in einem Fahrzeug montiert werden können. Kantenclips bieten eine sichere und zuverlässige Option zum Anbringen und Führen Ihrer Kabel, Drähte oder Schläuche. WKK liefert hochwertige Kunststoffkantenclips aus Polyamid 6.6 HS. Die Clips sind robust und schlagfest, hitze- und wetterfest.

Welche Kantenclips benötigen Sie?

Um den richtigen Typ des Kantenclips auszuwählen, sollten Sie die Profildicke und die Art und Weise berücksichtigen, in der das Kabel montiert wird. WKK bietet Kantenclips für verschiedene Anwendungen an: mit dem Kabelbinder oben oder an der Seite des Clips und Kantenclips, an denen der Kabelbinder rechtwinklig am oder in Längsrichtung des Profils angebracht werden kann.

Materialspezifikation:

Kunststoffclip	: Polyamid 6.6 HS, schwarz, schlagfest, hitze-, UV-beständig
Kabelbinder	: Polyamid 6.6 HS, schwarz, schlagfest, hitze-, UV-beständig
Temperaturbereich	: -40 °C bis zu +120 °C (kurzzeitig 140 °C)
Material Metallklammer	: Federstahl, gehärtete beschichtete Oberfläche zum Schutz vor Korrosion



WKK Kantenclip Typen

Befestigungsclip Typ	Profildicke (in mm)	Position des Kabels in Relation zum Profil	Lafrichtung des Kabels in Relation zum Profil
KC1 *	0,7 - 3,0	Oben	Längs des Profils
KC2 *	0,7 - 3,0	Seite	Längs des Profils
KC3 *	0,7 - 3,0	Oben	Rechtwinklig auf dem Profil
KC5 *	0,7 - 3,0	Seite	Rechtwinklig zum Profil
KC15	0,7 - 3,0	Oben und Seite	Vier Richtungen
KC107 *	3,0 - 6,0	Oben und Seite	Vier Richtungen
KC87 *	3,0 - 6,0	Oben	Rechtwinklig auf dem Profil
KC88 *	3,0 - 6,0	Oben	Längs des Profils
KC89 *	3,0 - 6,0	Seite	Längs des Profils
KC90 *	3,0 - 6,0	Seite	Rechtwinklig zum Profil

* = Auch lieferbar inkl. Kabelbinder: 200 x 4,8 mm (PA 6.6 / schwarz)





Europas Nr. 1

WKK ist **Europas größter** Importeur und Distributor im Bereich Befestigungsmaterialien. Mit Niederlassungen in den **Niederlanden, Deutschland, Italien und Polen** bedient WKK Kunden in ganz Europa. Auf unsere Lager verteilt haben wir mehr als **10.000 Palettenplätze**. Infolgedessen haben wir normalerweise alle unsere Produkte auf Lager.

Ob Sie **Kabelbinder, Schrumpfschläuche, Kabelverschraubungen, Befestigungsclips**, Kabelschuhe, Aderendhülsen, Dichtungstüllen oder Geflechschläuche suchen - WKK kann Sie versorgen.

Mit diesen Produkten bietet WKK Lösungen für verschiedene Märkte wie Elektrotechnik, Industrie, **Solar**, Offshore und Automotive.

WKK verfügt über eine eigene Produktionsstätte in China, in der Befestigungsclips für den Automobilssektor hergestellt werden. Unsere Tochtergesellschaft **WKK Automotive** entwickelt und produziert Befestigungsclips (unter anderem) für Mercedes, BMW, Porsche, Volkswagen und Tesla.

Über 35 Jahre Erfahrung

Seit der Gründung im Jahre 1984, verfolgt die WKK eine **erfolgreiche Einkaufsstrategie**. Durch wöchentlich große Bestellmengen von qualitativ hochwertigen Kabelbindern, bei ausgewählten Lieferanten, hat die WKK eine langfristige Beziehung aufgebaut. Dadurch hat sich WKK zu Europas größtem Importeur und Distributor von Befestigungsmaterialien entwickelt.

Dies bedeutet, dass wir Ihnen nahezu alle verschiedene Arten von Befestigungen von verschiedenen Marken anbieten können. WKK ist offizieller Distributor der Marken: **Ty-Rap®, Ty-Fast®, Hongshang und Jacob**.

Mit **über 100 Mitarbeitern** arbeitet WKK jeden Tag daran einen optimalen Service und Qualität zu garantieren. Unsere Experten freuen sich, all Ihre Fragen zu beantworten.



Eckdaten WKK Gruppe

Verschiedene Artikel	: 5.500+
Versch. Artikel ab Lager	: Ø 3.750+
Verkaufseinheiten auf Lager	: 3.300.000+
Lagerfläche in m ²	: 7.100
Palettenplätze	: 5.637
Lagerplätze für Kleinteile	: 3.852



Großer Bestand



Schnelle Lieferung



Eigene Entwicklung



Kurze Wege



Persönliche Beratung



WKK GmbH
Zillessen-Allee 7
41334 Nettetal-Kaldenkirchen
Deutschland

T +49(0)2157 13 89 0
E verkauf@wkk-europe.com
W www.wkk-europe.de