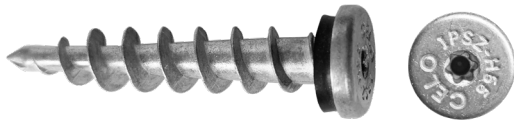


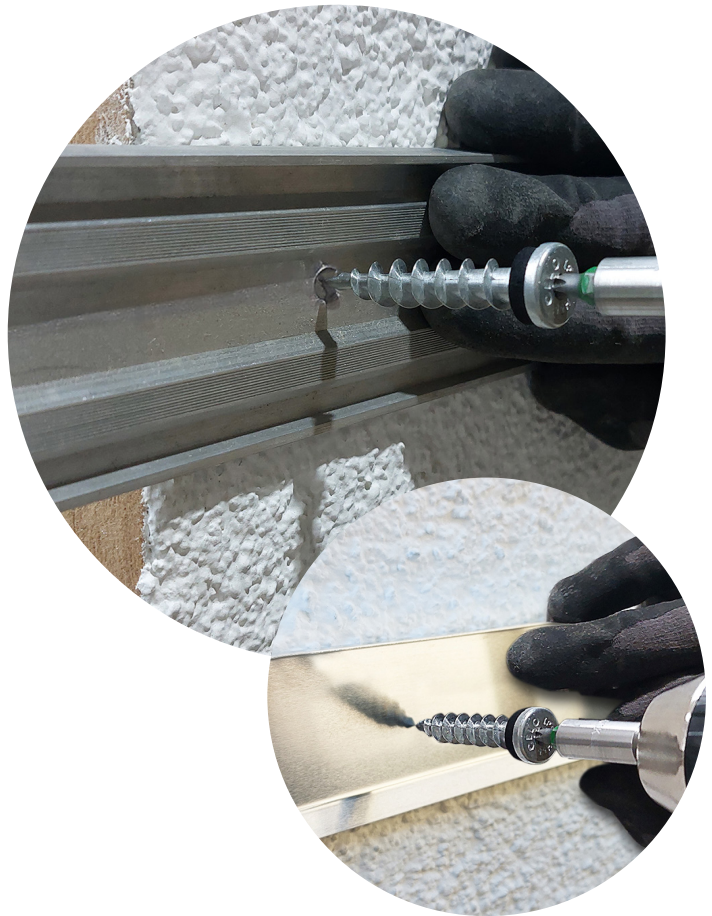
# Isolierplatten- schraube IPSZ-H 55

## Vorteile



IPSZ-H 55, Zinkdruckguss

- Spezialschraube für die Direktbefestigung in Holzfaser- und Perimeterdämmplatten - extrem schnell und wärmebrückenfrei!
- Für die Befestigung im Dämmstoff von Wandanschlussprofilen, Blechen, Sockelschutzleisten, Gesimsabdeckungen, Bewegungsmeldern, Beleuchtungen, Schildern etc.
- Länge nur 55 mm; dadurch auch perfekt für geringe Dämmstoffdicken (ab 60 mm) geeignet
- Vorbohren in Putz entfällt aufgrund der scharfen Bohrspitze
- Einschrauben direkt in Porenbeton P2 und P4 (mit erhöhtem Anpressdruck) möglich
- Die Bohrspitze durchbohrt dünne Spenglerbleche
- Vormontierte, alterungs-, witterungs- und UV-beständige EPDM-Dichtung
- Die EPDM Dichtung gewährleistet saubere Abdichtung gegen Schlagregen bis zu Windstärke 11 (orkanartiger Sturm), geprüft nach DIN EN 1027, kein Nacharbeiten
- Formschöner Flachkopf mit TX-Antrieb
- Einschraubbar in Durchgangslöcher Ø 8 mm (üblich bei Wandprofilen)
- Geeignet auch für leichte Befestigungen aufgrund Kopflochbohrung mittels Schraube Ø 3,5 mm
- Gute Korrosionsbeständigkeit



## Geeignete Baustoffe

### Sehr gut geeignet



- Holzfaserplatten
- Perimeterdämmung
- Porenbeton P2
- Porenbeton P4

## Zulassungen und Zertifikate



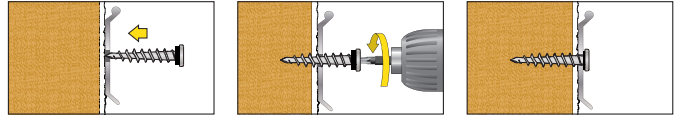
Geprüft auf Schlagregendichtheit  
vom Prüfzentrum für Bauelemente



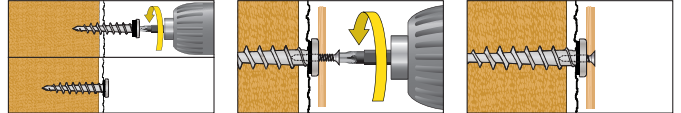
## Isolierlattenschraube IPSZ-H 55

### Montage

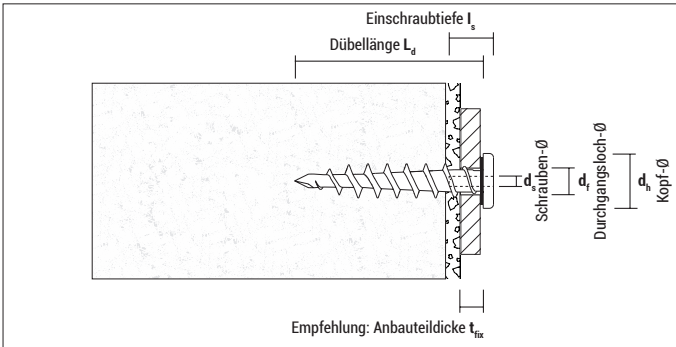
#### Wandanschlussprofil



#### Leichte Befestigung mittels Schraube



Verwendbar mit: Schrauben-Ø 3,5 mm;  
Schraubenlänge  $L_S = 10 \text{ mm} + \text{Anbauteildicke}$



**IPSZ-H 55** aus Zinkdruckguss, mit EPDM-Dichtring

Typ	Art.-Nr.	$L_d$ [mm]	$d_h$ [mm]	$I_s$ [mm]	$d_s$ [mm]	$t_{fix}$ [mm]	Antrieb	$d_r$ [mm]	€/ 100 Stück	[Stück]	[Stück]
IPSZ-H 55	955IPSZH	55	16	10	3,5	≤ 10	TX 25	8 – 10 *	<b>104,00</b>	50	900

\* Weiche Spengerbleche können direkt durchbohrt werden.

### Tragfähigkeiten und Abmessungen

Typ	Anwendung in Holzfaser-Dämmplatten unverputzt $F_{empf}$ [kN]	Anwendung in Holzfaser-Dämmplatten verputzt $F_{empf}$ [kN]	Anwendung in XPS-Dämmplatten [Perimeterdämmung] unverputzt $F_{empf}$ [kN]	Porenbeton P2 $F_{empf}$ [kN]	Porenbeton P4 $F_{empf}$ [kN]	Dämmstoff bzw. Stein- dicke ≥ [mm]
IPSZ-H 55	0,10*	ca. 0,12*	0,07	0,16	0,25	60

$F_{empf}$ : Empfohlene Last in alle Richtungen inkl. Sicherheitsfaktor 5

\* Die Werte können je nach Art der Holzfaserplatte sowie der Art und Dicke des Putzes variieren.