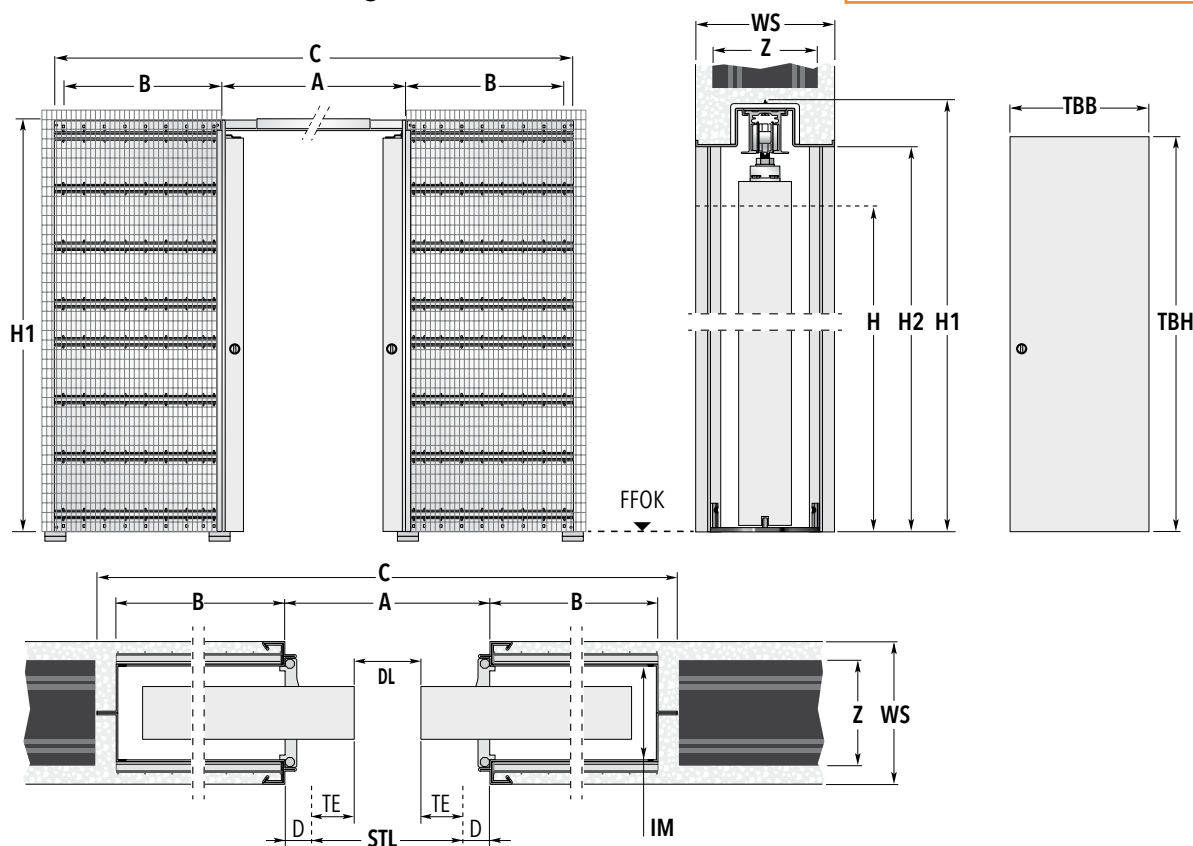


# ECLISSE UNICO Doppelflügel

MASSIVWAND - Lieferbar für Ziegel 10 und 12 cm





Standardmaße der Schiebetürkästen						Rohbaumaß	Empfohlene Türblattmaße	
Breite STL	Breitenmaße			STL 200 / STL 210		STL 200 / STL 210 BREITE × HÖHE	Breite: TBB	Höhe: STL 200 / STL 210 TBH
	A	B	C	H1	H2			
120	125	62,5	253	209 / 219	204,5 / 214,5	257 × 211 / 221	63,5	201 / 211
130	135	72,5	283	209 / 219	204,5 / 214,5	287 × 211 / 221	73,5	201 / 211
140	145	72,5	293	209 / 219	204,5 / 214,5	297 × 211 / 221	73,5	201 / 211
150	155	82,5	323	209 / 219	204,5 / 214,5	327 × 211 / 221	83,5	201 / 211
160	165	82,5	333	209 / 219	204,5 / 214,5	337 × 211 / 221	83,5	201 / 211
170	175	92,5	363	209 / 219	204,5 / 214,5	367 × 211 / 221	93,5	201 / 211
180	185	92,5	373	209 / 219	204,5 / 214,5	377 × 211 / 221	93,5	201 / 211
190	195	102,5	403	209 / 219	204,5 / 214,5	407 × 211 / 221	103,5	201 / 211
200	205	102,5	413	209 / 219	204,5 / 214,5	417 × 211 / 221	103,5	201 / 211
210	215	112,5	443	209 / 219	204,5 / 214,5	447 × 211 / 221	113,5	201 / 211
220	225	112,5	453	209 / 219	204,5 / 214,5	457 × 211 / 221	113,5	201 / 211
230	235	122,5	483	209 / 219	204,5 / 214,5	487 × 211 / 221	123,5	201 / 211
240	245	122,5	493	209 / 219	204,5 / 214,5	497 × 211 / 221	123,5	201 / 211

Die angegebenen Türblattmaße gelten für Holz Türblätter. Maßangaben in cm.

Möglicher Wandaufbau (in cm)	Ziegel 10   WS 12,5 cm	Ziegel 12   WS 15 cm	Bei stärkeren Wänden wird das Element in einer einseitigen oder beidseitigen Mauertasche versetzt.
Innere Maulweite (IM)	89 mm	114 mm	
Ziegelstärke (Z)	10 cm	12 cm	

Sondermaße bis STL 300 × H 290 cm möglich. Bitte klären Sie die entsprechenden Wandaufbauten zu den jeweiligen Sondermaßen mit unserem Innendienst.

 Anmerkungen	 Maßerklärungen	 Zubehör
<ul style="list-style-type: none"> <li>Die Standardtragkraft des Rollwagenpaares beträgt 100 kg, auf Wunsch 150 kg</li> <li>Eine max. Türblattstärke von 65 mm ist nicht zu überschreiten</li> <li>Die UNICO Modelle für Massivwand (Sondermaße) sind 2-flg. bis Stocklichtbreite (STL) 300 × H 290 cm lieferbar</li> <li>Die gewünschte eingeschobene Endposition des Türblattes wird durch den einstellbaren hinteren Fangstopper festgelegt</li> <li>Die angegebene Stocklichtbreite (STL) gilt bei der empfohlenen Stärke (D) der Verkleidung von 25 mm</li> </ul> <p>Für folgenden Wandaufbau ist das Modell UNICO, Ausf. Massivwand, lieferbar:</p> <ul style="list-style-type: none"> <li>Ziegel 10 cm (fertige Wand ca. 12,5 cm)</li> <li>Ziegel 12 cm (fertige Wand ca. 15 cm)</li> </ul>	<ul style="list-style-type: none"> <li><b>A:</b> Rohes Kastenlicht ohne Stockverkleidung</li> <li><b>B:</b> Tiefe des Einschubes ohne Stockverkleidung</li> <li><b>C:</b> Gesamtmaß Schiebetürelement Breite</li> <li><b>H:</b> Fertig verkleidete Stocklichte Höhe</li> <li><b>H1:</b> Gesamtmaß Schiebetürelement Höhe</li> <li><b>H2:</b> Unverkleidetes Kastenlicht Höhe</li> <li><b>D:</b> Stärke der Verkleidung</li> <li><b>STL:</b> Fertige Stocklichte</li> <li><b>DL:</b> Fertige Durchgangslichte</li> <li><b>TE:</b> Türblatteinstand</li> <li><b>WS:</b> Fertige Wandstärke</li> <li><b>Z:</b> Ziegelstärke</li> <li><b>IM:</b> Innere Maulweite</li> </ul>	<ul style="list-style-type: none"> <li>Synchronlauf für Doppelflügel</li> <li>ECLISSE BIAS® (ab STL 140 cm)</li> <li>ECLISSE BIAS® DS (ab STL 140 cm)</li> <li>SET GTB für Ganzglas-Schiebetürblatt</li> <li>Federdämpfer Push &amp; Pull</li> </ul>