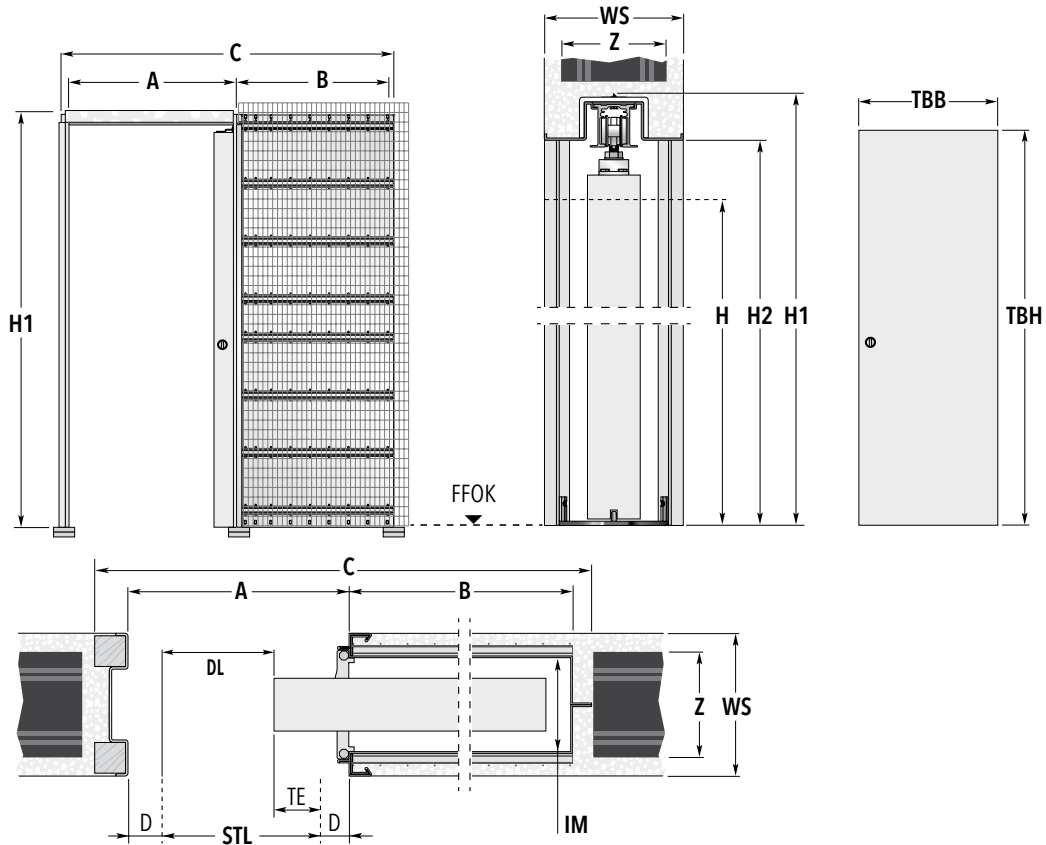


ECLISSE UNICO Einzelflügel

MASSIVWAND - Lieferbar für Ziegel 10 und 12 cm



Standardmaße der Schiebetürkästen						Rohbaumaß	Empfohlene Türblattmaße	
Breite STL	Breitenmaße			STL 200 / STL 210		STL 200 / STL 210 BREITE × HÖHE	Breite: TBB	Höhe: STL 200 / STL 210 TBH
	A	B	C	H1	H2			
60	65	62,5	131,5	209 / 219	204,5 / 214,5	136 × 211 / 221	63,5	201 / 211
65	70	72,5	146,5	209 / 219	204,5 / 214,5	151 × 211 / 221	73,5	201 / 211
70	75	72,5	151,5	209 / 219	204,5 / 214,5	156 × 211 / 221	73,5	201 / 211
75	80	82,5	166,5	209 / 219	204,5 / 214,5	171 × 211 / 221	83,5	201 / 211
80	85	82,5	171,5	209 / 219	204,5 / 214,5	176 × 211 / 221	83,5	201 / 211
85	90	92,5	186,5	209 / 219	204,5 / 214,5	191 × 211 / 221	93,5	201 / 211
90	95	92,5	191,5	209 / 219	204,5 / 214,5	196 × 211 / 221	93,5	201 / 211
95	100	102,5	206,5	209 / 219	204,5 / 214,5	211 × 211 / 221	103,5	201 / 211
100	105	102,5	211,5	209 / 219	204,5 / 214,5	216 × 211 / 221	103,5	201 / 211
105	110	112,5	226,5	209 / 219	204,5 / 214,5	231 × 211 / 221	113,5	201 / 211
110	115	112,5	231,5	209 / 219	204,5 / 214,5	236 × 211 / 221	113,5	201 / 211
115	120	122,5	246,5	209 / 219	204,5 / 214,5	251 × 211 / 221	123,5	201 / 211
120	125	122,5	251,5	209 / 219	204,5 / 214,5	256 × 211 / 221	123,5	201 / 211

Die angegebenen Türblattmaße gelten für Holztürblätter. Maßangaben in cm.

Möglicher Wandaufbau	Ziegel 10 WS 12,5 cm	Ziegel 12 WS 15 cm	Bei stärkeren Wänden wird das Element in einer einseitigen oder beidseitigen Mauertasche versetzt.
Innere Maulweite (IM)	89 mm	114 mm	
Ziegelstärke (Z)	10 cm	12 cm	

Sondermaße bis STL 150 × H 290 cm möglich. Bitte klären Sie die entsprechenden Wandaufbauten zu den jeweiligen Sondermaßen mit unserem Innendienst.

Anmerkungen	Maßberklärungen	Zubehör
<ul style="list-style-type: none"> Die Standardtragkraft des Rollwagenpaares beträgt 100 kg, auf Wunsch 150 kg Eine max. Türblattstärke von 65 mm ist nicht zu überschreiten Die UNICO Modelle für Massivwand (Sondermaße) sind 1-flg. bis Stocklichtbreite (STL) 150 × H 290 cm lieferbar Die gewünschte eingeschobene Endposition des Türblattes wird durch den einstellbaren hinteren Fangstopper festgelegt Die angegebene Stocklichtbreite (STL) gilt bei der empfohlenen Stärke (D) der Verkleidung von 25 mm <p>Für folgenden Wandaufbau ist das Modell UNICO, Ausf. Massivwand, lieferbar:</p> <ul style="list-style-type: none"> Ziegel 10 cm (fertige Wand ca. 12,5 cm) Ziegel 12 cm (fertige Wand ca. 15 cm) 	<p>A: Rohes Kastenlicht ohne Stockverkleidung B: Tiefe des Einschubes ohne Stockverkleidung C: Gesamtmaß Schiebetürelement Breite H: Fertig verkleidete Stocklichte Höhe H1: Gesamtmaß Schiebetürelement Höhe H2: Unverkleidetes Kastenlicht Höhe D: Stärke der Verkleidung STL: Fertige Stocklichte DL: Fertige Durchgangslichte TE: Türblatteinstand WS: Fertige Wandstärke Z: Ziegelstärke IM: Innere Maulweite</p>	<ul style="list-style-type: none"> ECLISSE BIAS® (ab STL 70 cm) ECLISSE BIAS® DS (ab STL 70 cm) Selbstschließer SET GTB für Ganzglas-Schiebetürblatt Federdämpfer Push & Pull