



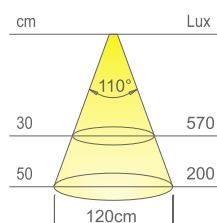
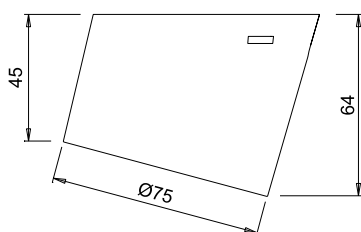
UNIKA D-MWA

ohne Schalter

Watt	Volt
3W	24VDC



UNIKA D-MWA (D-Motion Wave) integriert eine zweifarbige Lichtquelle mit fortschrittlicher Ein- und Ausschaltfunktion. UNIKA D-MWA muss an das Ausgangskabel von UNIKA D-MWA TDM (Touch Dimmer Master) angeschlossen werden, der es dem Benutzer ermöglicht, das Licht ein- und auszuschalten, die Helligkeit (5-100%) zu steuern und die Farbtemperatur (2700-4000 K) der einzelnen Leuchte und aller angeschlossenen Leuchten auszuwählen.



Werte beziehen sich auf UNIKA D-MWA

Lichtfarbe	Weiß D-MOTION
Farbtemperatur	2700 - 4000 K
Lichtstrom	300 lm
Lichtausbeute	100 lm/W
CRI	Ra 80

UNIKA D-MWA

LED-Aufbaustrahler



UNIKA D-Motion Wave ist eine asymmetrische LED-Leuchte zur Oberflächenmontage, welcher für Anwendungen unter Schränken empfohlen wird. Hergestellt aus thermoplastischen Polymeren, integriert er ein Dual-Color-LED-Modul mit fortschrittlicher Ein- und Ausschaltfunktion der Lichtquelle. UNIKA D-MWA muss an das Ausgangskabel von UNIKA D-MWA TDM angeschlossen werden, der es dem Anwender ermöglicht, das Licht ein- und auszuschalten, die Helligkeit zu steuern und die Farbtemperatur der einzelnen Leuchte und aller angeschlossenen Leuchten auszuwählen. UNIKA D-MWA wird durch Befestigung der Halterung mit den mitgelieferten Schrauben montiert, dann wird das Leuchtmittel eingehängt und leicht angedrückt. Das 2000 mm lange Anschlusskabel tritt axial und radial zur Installationsfläche aus. Der LED-Konverter ist nicht im Lieferumfang enthalten und muss separat bestellt werden.

Patentiert.

Dieses Produkt enthält eine Lichtquelle der Energieeffizienzklasse **F**.



F46 _ Schwarz Touch



F19 _ Stahl





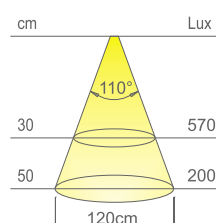
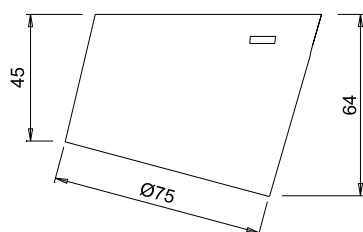
UNIKA D-MWA TDM

mit Master-Touchdimmer

Watt	Volt
3W	24VDC



UNIKA D-MWA TDM (D-Motion Wave Touch Dimmer Master) integriert eine Dual-Color-LED-Lichtquelle mit fortschrittlicher Ein- und Ausschaltfunktion sowie einen Schalter, mit dem der Anwender das Licht ein- und ausschalten, die Helligkeit (5-100%) steuern und die Farbtemperatur (2700-4000 K) der einzelnen Leuchte und aller an das Ausgangskabel angeschlossenen D-Motion Wave Leuchten auswählen kann.



Werte beziehen sich auf UNIKA D-MWA

Lichtfarbe	Weiß D-MOTION
Farbtemperatur	2700 - 4000 K
Lichtstrom	300 lm
Lichtausbeute	100 lm/W
CRI	Ra 80

UNIKA D-MWA TDM

LED-Aufbaustrahler

UNIKA D-Motion Wave TDM ist eine asymmetrische LED-Leuchte zur Oberflächenmontage, der für Anwendungen unter Schränken empfohlen wird. Hergestellt aus thermoplastischen Polymeren, integriert er ein Dual-Color-LED-Modul mit fortschrittlicher Ein- und Ausschaltfunktion der Lichtquelle sowie einen Touch Dimmer Master-Schalter, mit dem der Anwender das Licht ein- und ausschalten, die Helligkeit und Farbtemperatur jeder einzelnen Leuchte sowie aller anderen angeschlossenen Leuchten steuern kann. UNIKA D-MWA TDM wird durch Befestigung der Halterung mit den mitgelieferten Schrauben montiert, dann wird das LED-Leuchtmittel eingehängt und leicht angedrückt. Die Leuchte wird mit 2000 mm Ein- und Ausgangskabeln geliefert, die axial und radial zur Installationsfläche ausgerichtet sind. Der LED-Konverter ist nicht im Lieferumfang enthalten und muss separat bestellt werden.

Patentiert.

Dieses Produkt enthält eine Lichtquelle der Energieeffizienzklasse **F**.



F46 _ Schwarz Touch



F19 _ Stahl





UNIKA D-MWA SCK

mit Schuko-Steckdose

Watt	Volt
3W	24VDC



UNIKA D-MWA FB

mit Steckdose nach französischer/belgischer Norm

Watt	Volt
3W	24VDC



UNIKA D-MWA USB

mit doppeltem USB-Anschluss

Watt	Volt
3W	24VDC

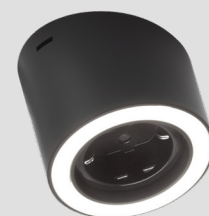


UNIKA D-MWA SCK

LED-Aufbaustrahler



UNIKA D-Motion Wave SCK ist eine asymmetrische LED-Leuchte zur Oberflächenmontage, der für Anwendungen unter Schränken empfohlen wird. Hergestellt aus thermoplastischen Polymeren, integriert er ein Dual-Color-LED-Modul mit fortschrittlicher Ein- und Ausschaltfunktion der Lichtquelle sowie eine Schuko-Steckdose. UNIKA D-MWA SCK muss an das Ausgangskabel von UNIKA D-MWA TDM angeschlossen werden, das dem Anwender ermöglicht, das Licht ein- und auszuschalten, die Helligkeit und Farbtemperatur jeder einzelnen Leuchte sowie aller anderen angeschlossenen Leuchten zu steuern. UNIKA D-MWA SCK wird durch Befestigung der Halterung mit den mitgelieferten Schrauben montiert, dann wird das LED-Leuchtmittel eingehängt und leicht angedrückt. Das dreipolige Netzkabel und das Anschlusskabel der Lichtquelle, jeweils 2000 mm lang, führen axial und radial zur Installationsfläche aus. Auch erhältlich mit Franco-Belgischer Steckdose (UNIKA D-MWA FB) und doppeltem USB-Port (UNIKA D-MWA USB). Der LED-Konverter ist nicht im Lieferumfang enthalten und muss separat bestellt werden. Patentierte.



F46 _ Schwarz Touch



F19 _ Stahl