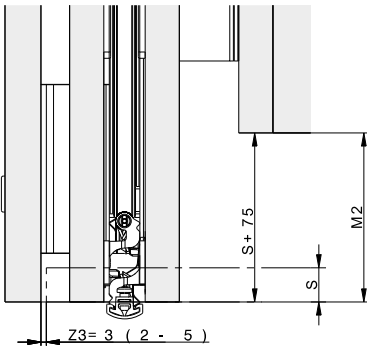
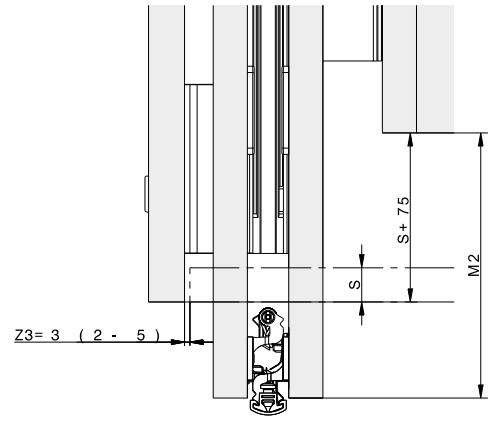


Berechnung Beschlagstiefe

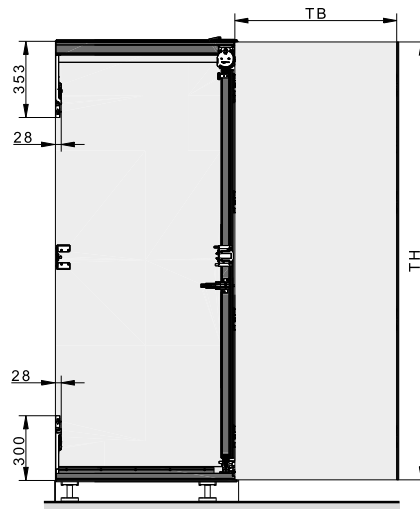
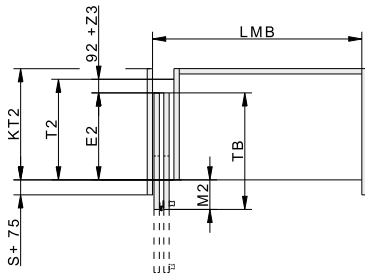
Türe bündig



Türe vorstehend



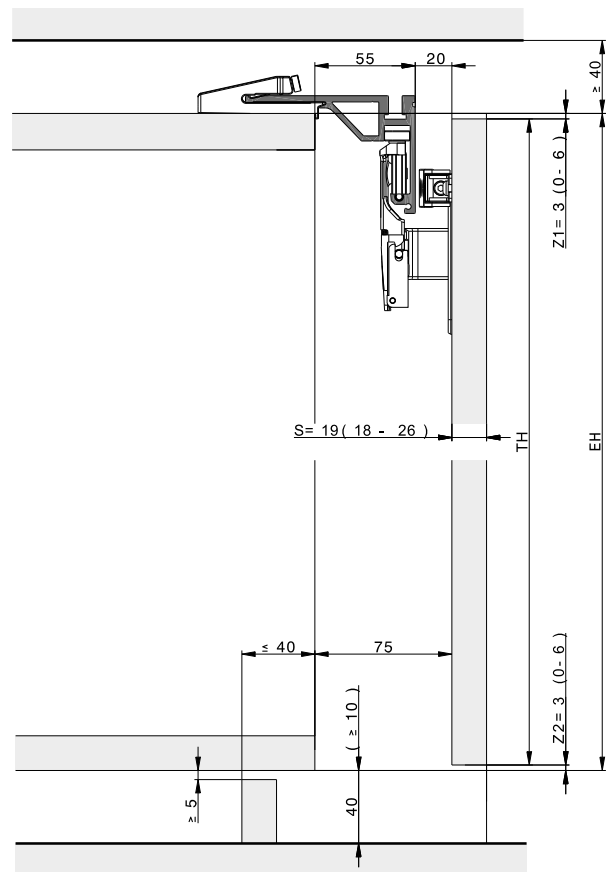
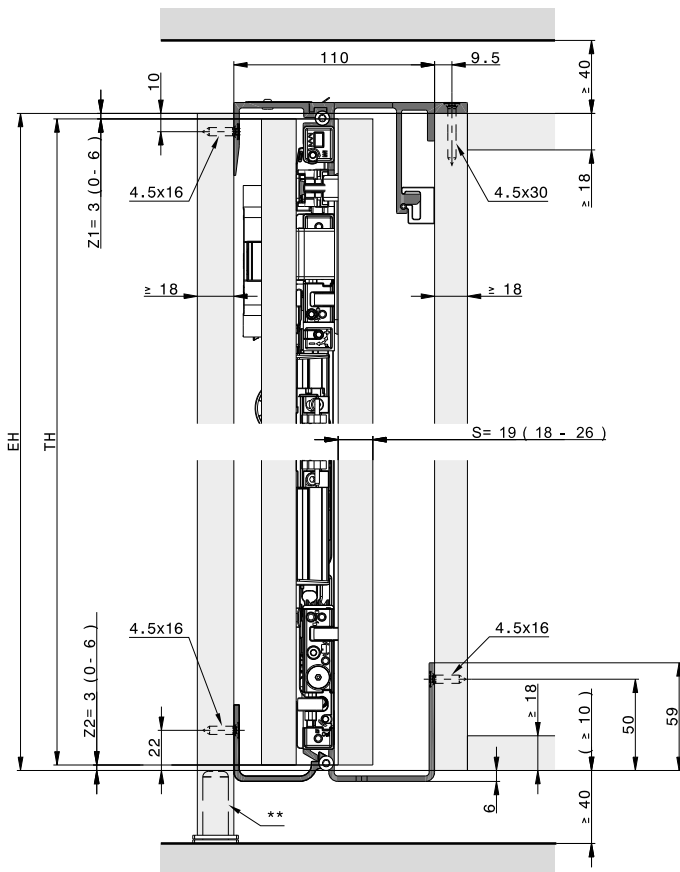
	mm
T2	$TB + 92 + Z3 - M2$
E2	$TB - M2$
KT2	$\geq T2$
M2	$\geq S + 75$ $\leq TB - 390$



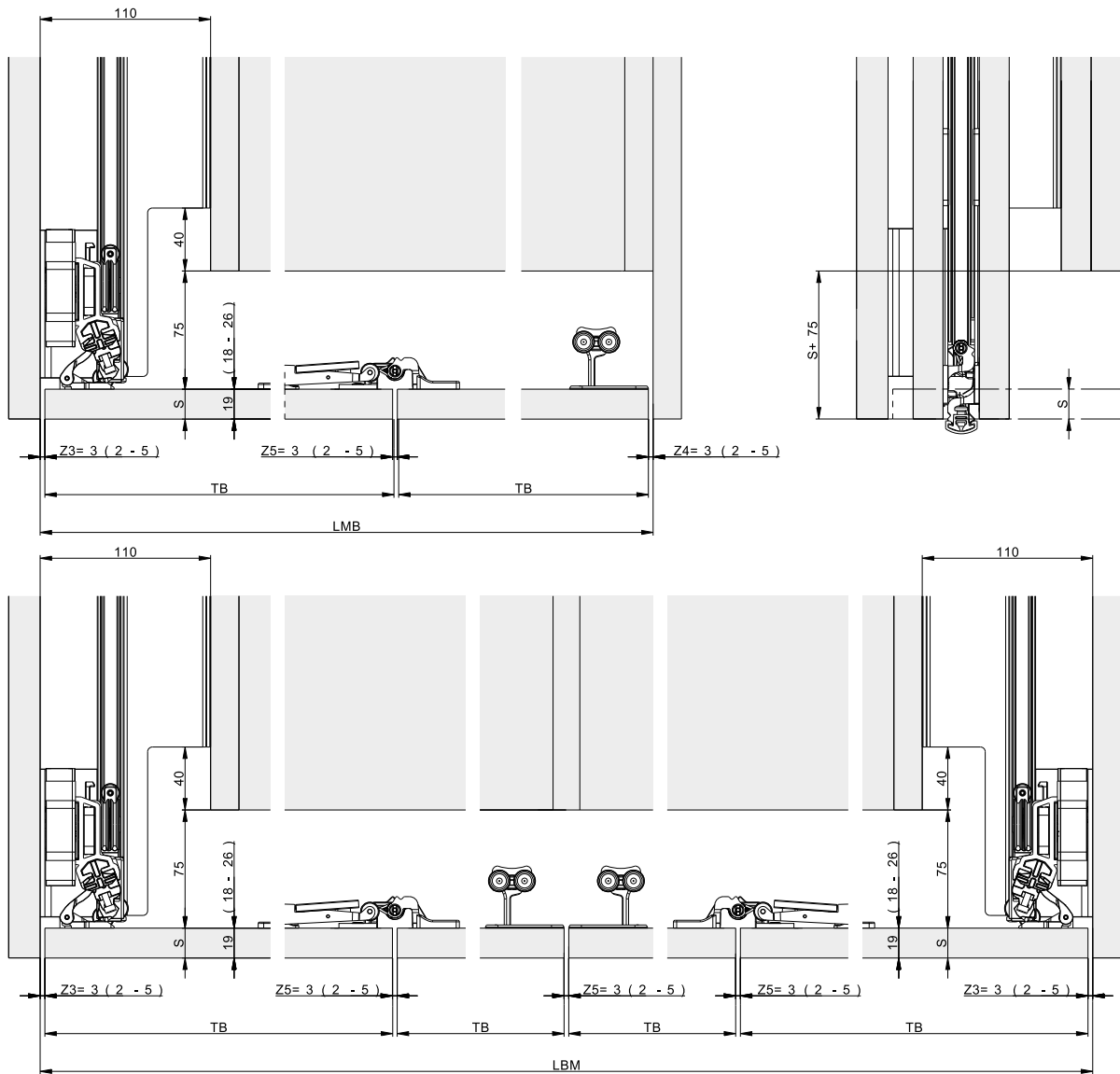
- S = Türdicke
- Z = Fugenmass
- E2 = Einschubtiefe
- T2 = Beschlagstiefe
- M2 = Türüberstand über Korpus
- TB = Türbreite
- TH = Türhöhe
- KT2 = Korпустiefe
- LMB = Lichtmassbreite

Einbaubeispiele

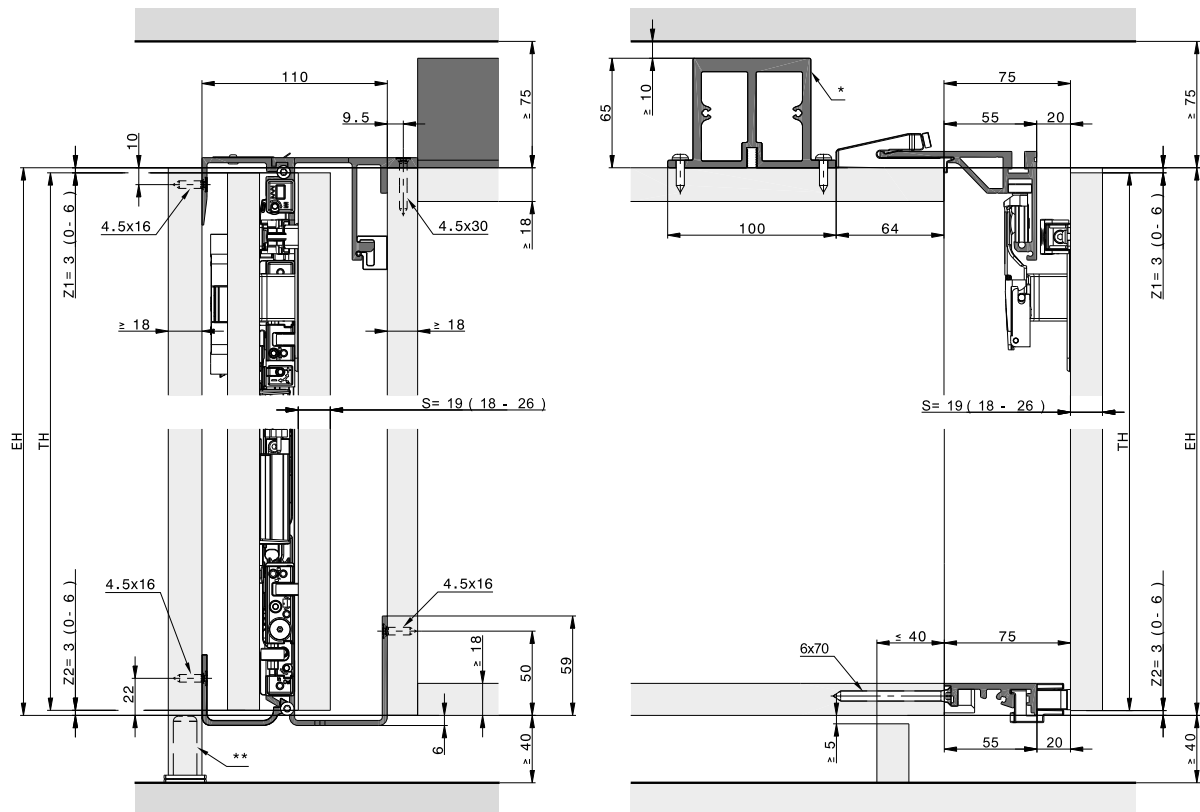
Türe aufschlagend ohne Bodenprofil



Türe aufschlagend ohne Bodenprofil, 2- und 4-türig



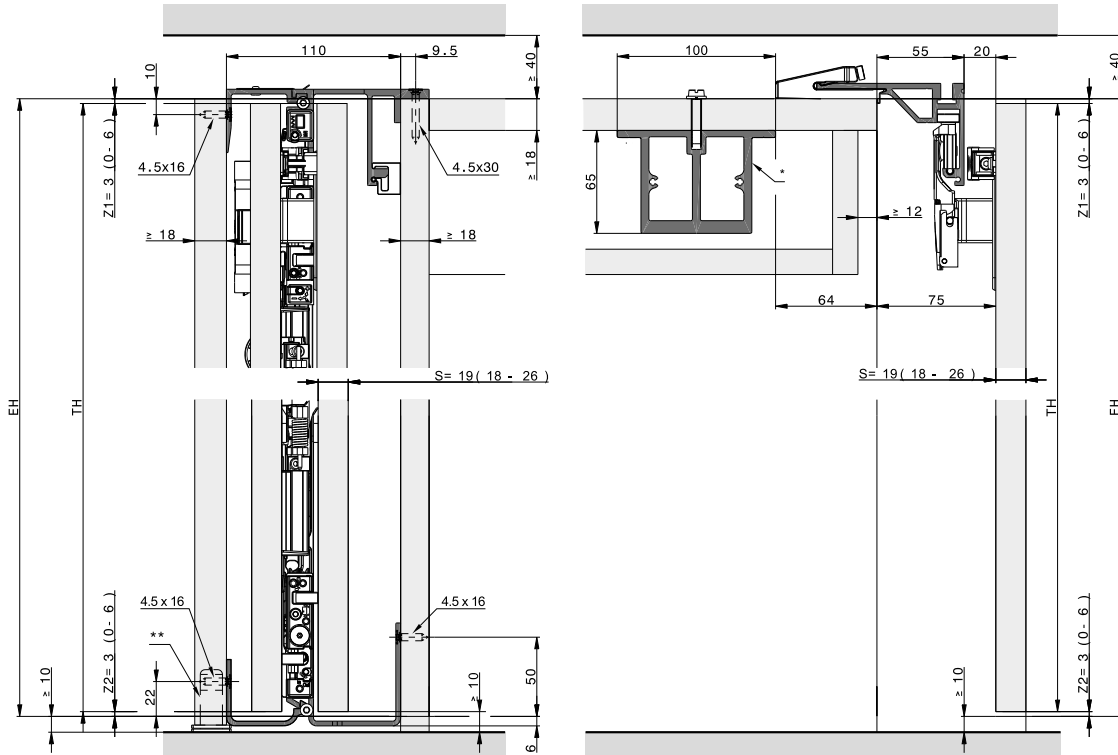
Türe aufschlagend mit Bodenprofil, 2- und 4-türig



*Verstärkungsprofil bei 3- und 4-türigen Anlagen ohne Mittelwände

**Empfehlung: Stellfuß verwenden

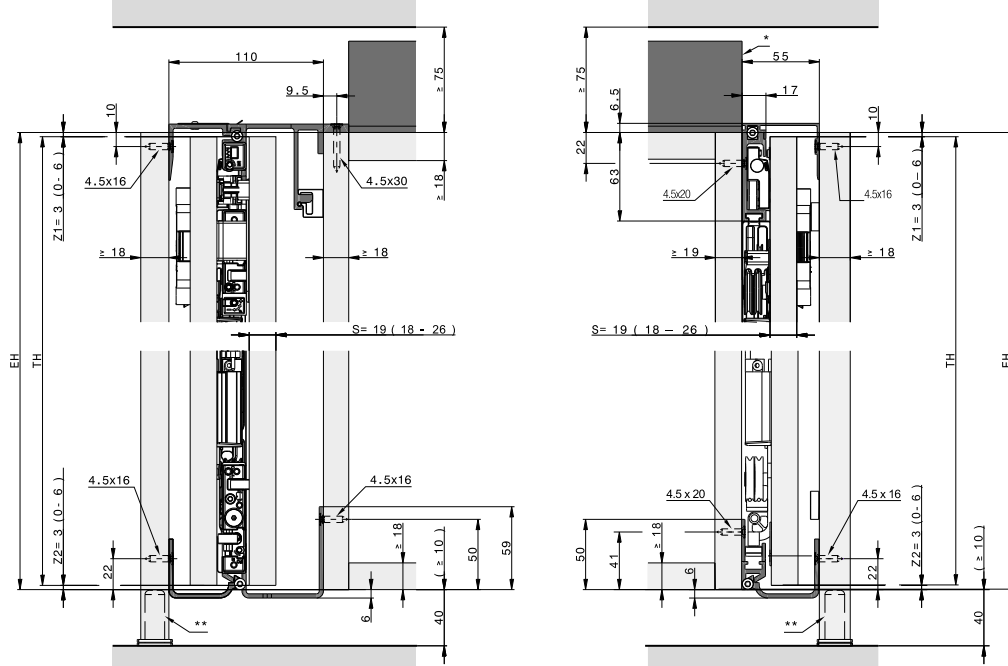
Raumhohe Türen ohne Möbelboden, 2- und 4-türig



* Verstärkungsprofil bei 3- und 4-türigen Anlagen ohne Mittelwände

** Empfehlung: Stellfuss verwenden

Türe aufschlagend ohne Bodenprofil, 3-türig



*Verstärkungsprofil bei 3- und 4-türigen Anlagen ohne Mittelwände

**Empfehlung: Stellfuss verwenden

