

SL-PPA55W4K60

4-Wege-Möbelaufbauswitcher mit 60 mm Rahmen (weiß)



Vielen Dank, dass Sie sich für einen SIRO Lichtschalter entschieden haben!
Diese einfache Anleitung hilft Ihnen bei der Installation und Nutzung Ihres neuen Schalters.

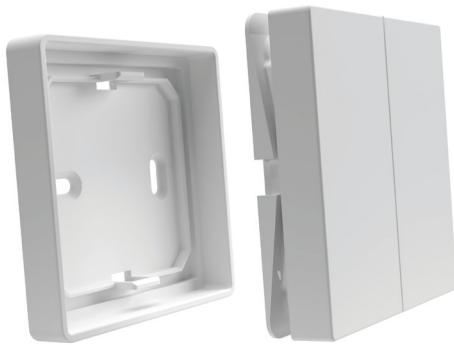


PRODUKTEIGENSCHAFTEN

- ▶ 4-Wege-Schalter zur Steuerung von SIRO PUSHPOWER Receiver
- ▶ Kompatibel mit vielen 55mm Schalterrahmensysteme.
- ▶ Keine Batterie und keine Verkabelung notwendig!
- ▶ Batterieloses Gerät ohne externe Stromversorgung.
- ▶ Sendeenergie wird aus mechanischer Energie bei Betätigung der Wippe erzeugt.
- ▶ Funkbasierte Reichweite bis zu 80 Meter im Freibereich.
- ▶ 1 Taste kann mit beliebig vielen Push Power Receiver verbunden werden.
- ▶ Wechselschalterfunktion bei Einsatz mehrerer Schalter.
- ▶ Vier eigenständige MONO Bereiche oder zwei DUO Bereiche steuerbar.
- ▶ Verfügbar in weißer (K60) und schwarzer (K1) Ausführung
- ▶ Rahmen und Bodenplatte im Lieferumfang enthalten.

MONTAGE

1. Der Untergrund ist sauber, fettfrei und tragfähig.
2. Rahmen auf die Klebepunkte drücken oder mit Schrauben fixieren.
3. Funk-Modul (3) aufstecken.
4. Wippe (4) aufstecken.

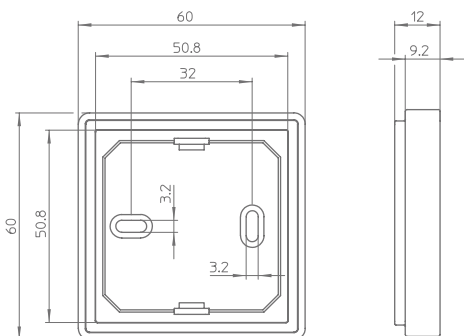


TECHNISCHE MERKMALE

- ▶ Übertragungsprotokoll: RF 433 mhz
- ▶ Reichweite (ohne Mesh): 30 Meter (in Gebäuden)
- ▶ IP Rating: IP20

ABMESSUNGEN

- ▶ Schalter inkl. Rahmen (LxBxH): 60 x 60 x 12 mm



SICHERHEITS- UND MONTAGEHINWEISE

- ▶ Dieses Produkt ist kein Spielzeug und ist nicht für Kinder geeignet!
- ▶ Das SIRO LED System ist für den Innenbereich konzipiert.
- ▶ Der ungeschützte Einsatz im Aussenbereich ist nicht gestattet.
- ▶ Der Kontakt mit Feuchtigkeit ist unbedingt zu vermeiden!

SL-PPA55W4K60

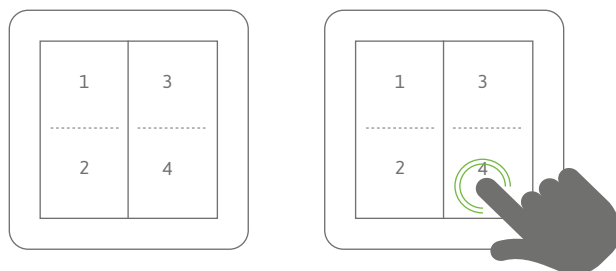
4-Wege-Möbelaufbauswitcher mit 60 mm Rahmen (weiß)

Idealerweise kombinierbar mit folgenden SIRO PushPower Produkten:

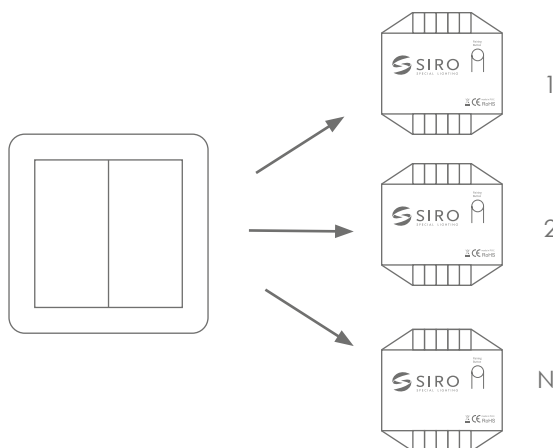
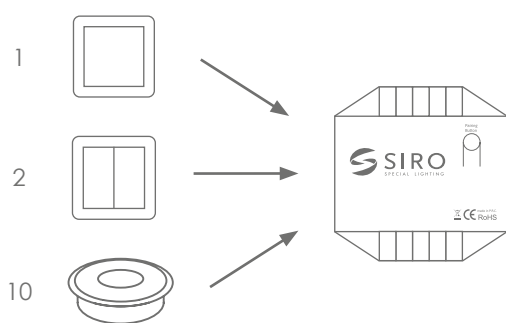
Receiver:	SL-PPREC02TRIAC (230V dimmbar), SL-PPREC02SWITCH (230V), SL-PPREC01MONO(12-48V dimmbar), SL-PPREC01DUO (12-48V dimmbar)
Hutschiene:	SL-PPREC03RAIL2 (230V)
Switch Socket:	SL-PPREC01AC-K60 (230V)

ALLGEMEINE FUNKTIONEN

1, 2, 3, 4	4-Wege-Tasten
Einzelklick:	Ein- oder Ausschalten
Klick und Halten im eingeschalteten Zustand:	Dimmen 2 - 100%
Doppelklick:	Alles Ausschalten
Klick und Halten im ausgeschalteten Zustand:	Nachtmodus (2% Helligkeit)



KOMBINATIONSMÖGLICHKEITEN



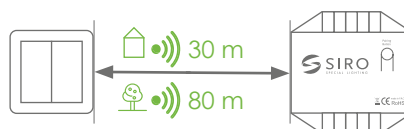
Mehrere Steuerungen an einem Receiver

maximal 10 PushPower Steuerungen (Sensoren, Push Taster,..) können an einem Receiver verbunden werden. Dabei zählt jede Option.

Eine Steuerung an mehreren Receivern

1 PushPower Steuerungsgerät kann beliebig viele Receiver ansteuern.

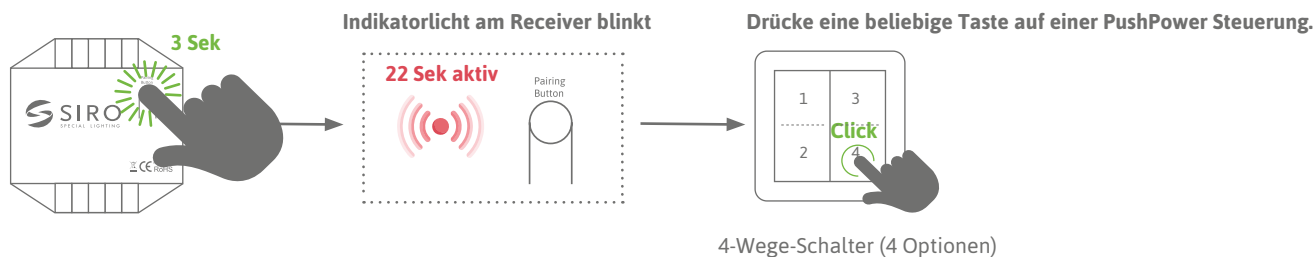
Funkreichweite (abhängig von den örtlichen Gegebenheiten)
bis zu 30 m in Gebäuden und bis zu 80 m im Freigelände



FUNKTIONEN IM DETAIL

VERBINDEN (ANLERNEN) VON STEUERUNG (SCHALTER) & RECEIVER

So stellen Sie die Kommunikation zwischen dem Schalter und Ihrem Receiver her:

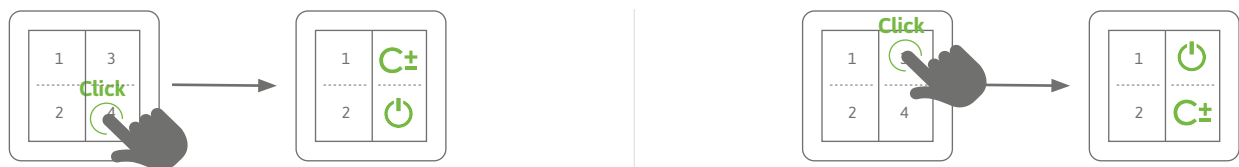


3 Sekunden drücken und gedrückt halten

Der Aktivitätsmodus bleibt für 22 Sek aktiv, danach wird der Anlernprozess abgebrochen und das Licht schaltet sich ab.

Der Anlernprozess kann durch Abnehmen vom Strom abgebrochen werden.

Jede Taste /Option (1&2) kann mit eigener Funktion/Option belegt werden. Wird sie nicht belegt, ist dies eine Leertaste.

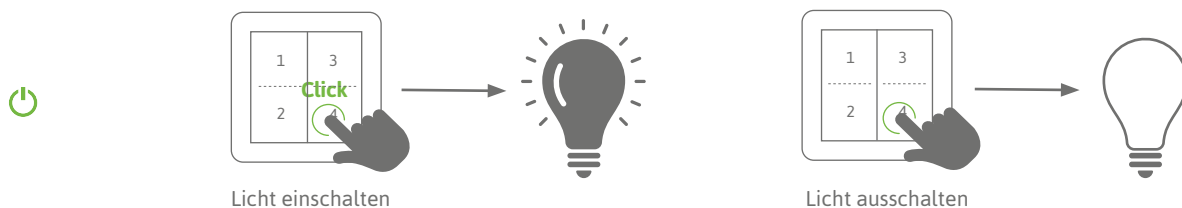


Beim DUO-System wird durch Aktivieren der ersten Taste (Option 1) diese zu ON/OFF und automatisch die andere Taste (Option2) zum Farbreger.

Beim Aktivieren von mehreren Schaltern agieren diese als Wechselschalter.

EINZELKLICK - ON/OFF

Ein Einfachklick bezieht sich auf das einmalige, kurzzeitige Drücken des Lichtschalters.

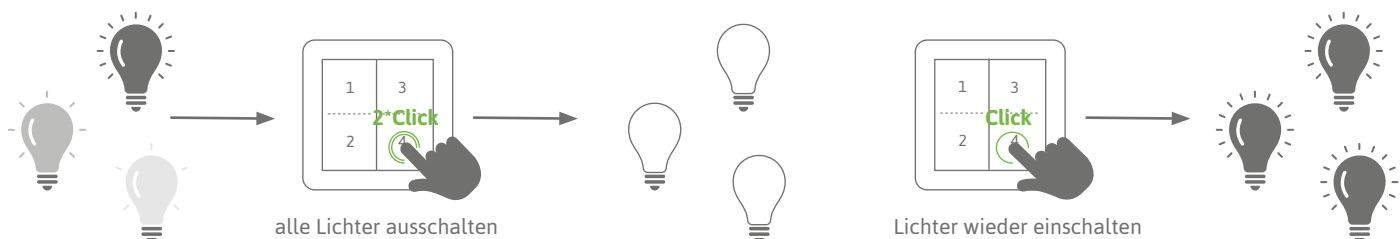


Bei SIRO Lichtschaltern wird ein Einfachklick dazu verwendet, die angeschlossene Lichtquelle ein- oder auszuschalten.

Dies entspricht der grundlegenden Funktion eines Schalters, bei dem mit einem einzigen Klick der Zustand der Beleuchtung geändert wird.

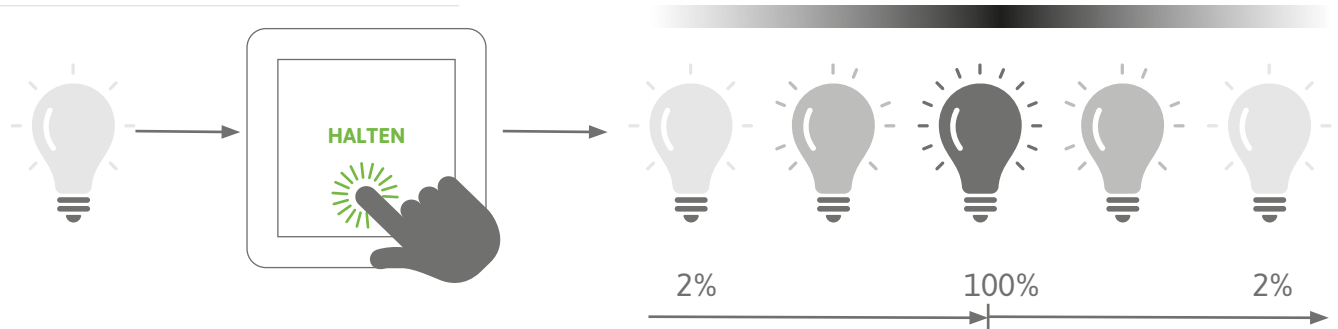
DOPPELKLICK - SYNCHRONISIEREN

Ein Doppelklick bezeichnet das zweimalige, kurzzeitige Drücken des Lichtschalters in schneller Folge.



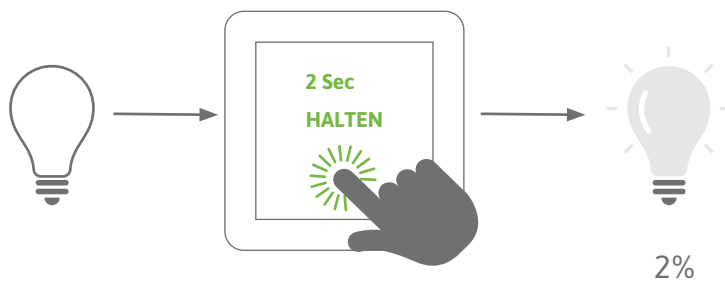
Alle Lichter werden ausgeschaltet. Diese Funktion wird zum Synchronisieren mehrerer Lichter verwendet wenn diese asynchron laufen.

LANGSAMER KLICK / Halten - DIMMEN



Ein längerer Druck auf den Schalter kann dazu verwendet werden, die Helligkeit oder Farbtemperatur stufenlos zu erhöhen oder zu verringern. Dies ermöglicht eine präzise Einstellung der Beleuchtung nach individuellen Vorlieben. Standardmäßig startet das Licht bei 50 % Helligkeit bzw. 0% Kaltweiß und 100 % Warmweiß bei DUO Systemen. Durch das Betätigen der Dimmfunktion (anhaltendes Drücken) startet das Licht mit dem zyklischen Dimmen.

LANGSAMER KLICK BEI AUSGESCHALTETEM LICHT / NACHTMODUS

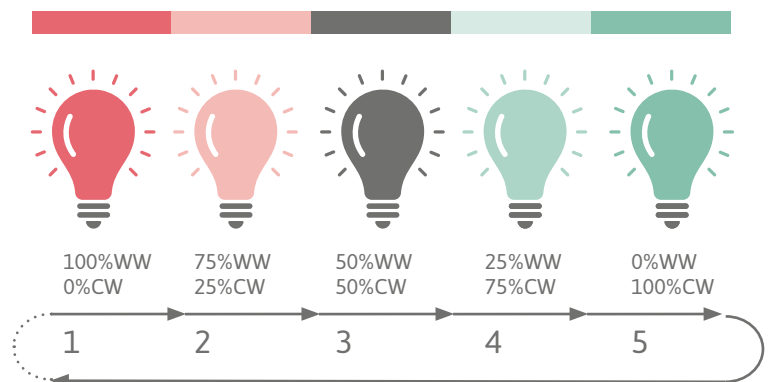


Ein längerer Druck (2 Sekunden) auf den Schalter bei ausgeschaltetem Zustand kann dazu verwendet werden, das Nachtlicht zu Aktivieren. Das Licht startet bei 2% Helligkeit.

VERHALTEN DER FARBSTIMMUNG BEI DUO RECEIVER

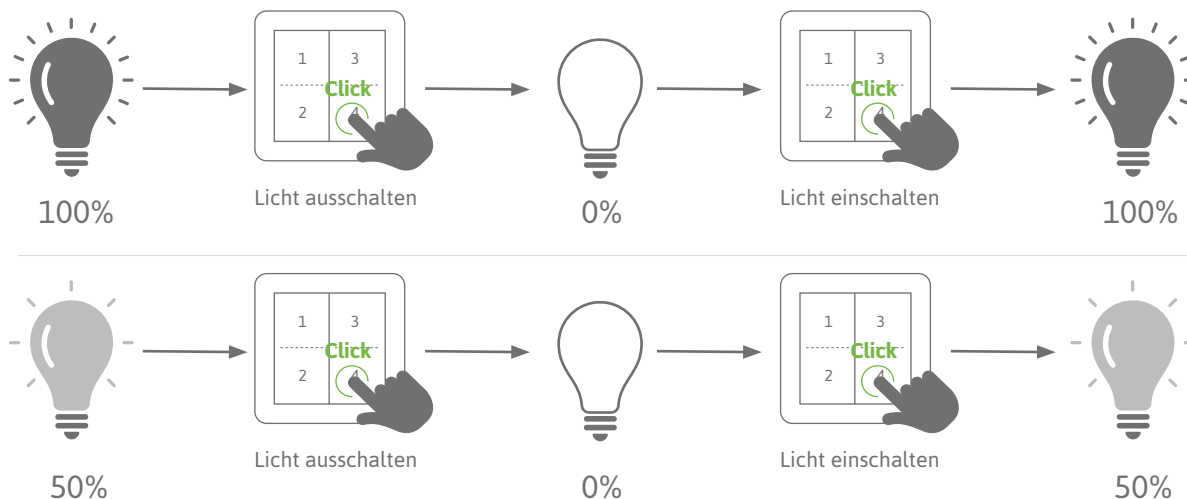
Es gibt 5 Einstellungen:

- 1 ▶ 50% Warmweiß (WW) / 50 % Kaltweiß (CW)
- 2 ▶ 75% Warmweiß (WW) / 25 % Kaltweiß (CW)
- 3 ▶ 50% Warmweiß (WW) / 50 % Kaltweiß (CW)
- 4 ▶ 25% Warmweiß (WW) / 75 % Kaltweiß (CW)
- 5 ▶ 0% Warmweiß (WW) / 100 % Kaltweiß (CW)

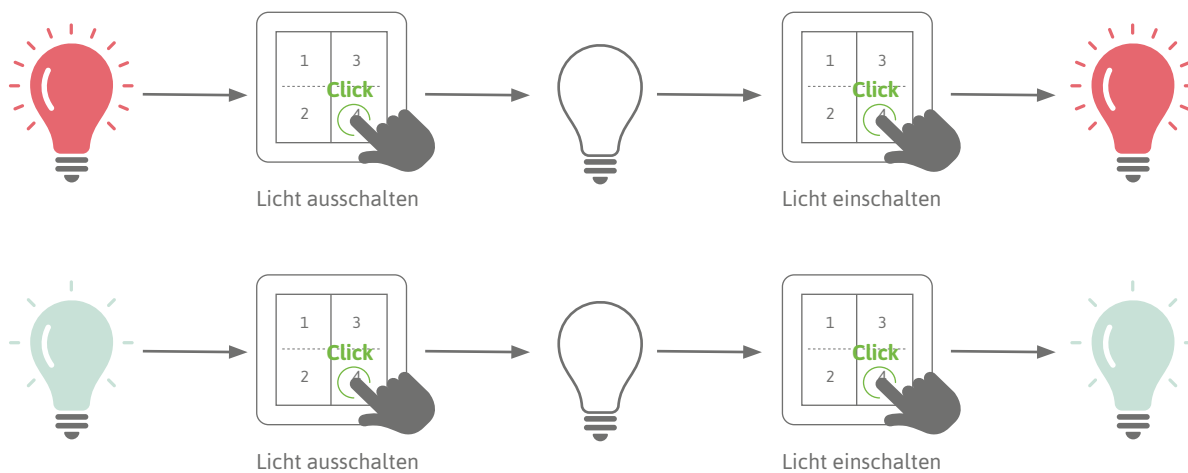


MEMORY FUNKTION

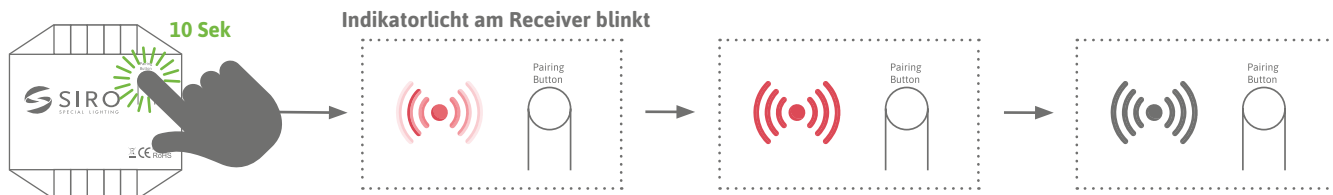
Das System merkt sich immer die letzte Einstellung der Lichtsituation vor dem Ausschalten. (Stromausfall)



Verhalten der Farbstimmung bei DUO Receiver: Hier merkt sich das System zusätzlich zur Helligkeit die eingestellte Farbtemperatur.



ZURÜCKSETZEN DES RECEIVERS / WERKSZUSTAND



10 Sekunden drücken und gedrückt halten. Nun sind alle Verbindungen gelöscht und der Receiver ist bereit für eine neue Verknüpfung.