



Lager-Feuerschutztüren

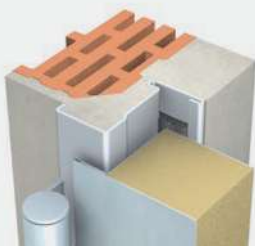
ECONOMY LF531 – 1-flg. – Feuerschutz-Normelement – EI₂30-C5

HOCHWERTIGER FEUERSCHUTZ

Geprüfte und überwachte Qualität muss für jeden erschwinglich sein. Das Element ist mit einem formschönen Bandsystem ausgestattet, das ohne Spezialwerkzeug leicht eingestellt werden kann. Durch die Links/Rechts-Verwendbarkeit können Sie zu einem späteren Zeitpunkt die Gehrichtung bestimmen.

Für den Einsatz in wenig frequentierten Gebäudeteilen, wie z. B. Heizraum, Keller, Maschinenraum etc. geeignet.

-  Feuerschutz EI₂30
-  Schallschutz bis 29 dB*
-  Außentüranforderung
-  Wärmeschutz
U_D=1,4 W/m²K
*mit Zubehör



Profil 375_M
BRMB = DLB + 90 mm
BRMH = DLH + 45 mm
(90 mm bei OEL1, OEL2)



Anschlagsschwelle
Die verschraubte Anschlagsschwelle nimmt die optionale Dichtung auf und sorgt für Schutz vor Lärm und Zugluft. Falls nicht benötigt, kann sie vor der Montage einfach demontiert werden.



Drücker und Zylinder
Der standardmäßige Kunststoffdrücker und Buntbart-einsatz können durch eine Auswahl an Alu- und Edelstahl-drückern in Feuerschutz-ausführung ersetzt werden. Entsprechende Zylinder stehen auch zur Verfügung.



Höhenverstellbare Bänder
Das Federband ist ohne Spezialwerkzeug mit einem Inbusschlüssel einfach zu spannen. Mit dem gleichen Werkzeug ist auch das Konstruktionsband höhenverstellbar.



Produktmerkmale

TÜRBLATT:

- Türblattdicke 52 mm
- zweischalig aus verzinktem Stahlblech
- mit Brandschutzlaminat
- 4-seitiger Dünnfalz, links und rechts verwendbar
- im Farbton weiß (ähnlich RAL 9010) einbrenngrundiert
- vorgerichtet für optionalen Türschließer DOMOFERM TS 52, ungebohrt

BESCHLÄGE:

- DIN FH Wechselschloss für Profilzylinder gerichtet, Drückerhöhe auf Türblattmitte
- Standard U-Form FH Drückergarnitur aus Kunststoff (schwarz) mit Kurzschild und Buntbarteinsatz
- 1 Stück Federband mit Selbstschließfunktion
- 1 Stück höhenverstellbares Konstruktionsband

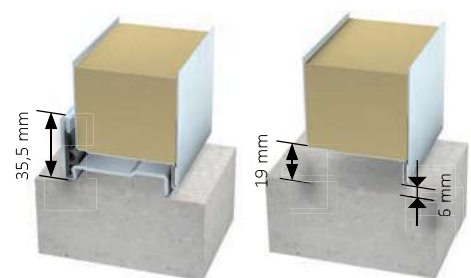
ZARGE:

- Z-Profilzarge Profil 375 für Mauermontage
- aus 2 mm verzinktem Stahlblech
- ohne Bodeneinstand mit 4-seitig umlaufendem Zargenprofil, Bodenprofil komplett entfernbar – für ebenen Durchgang
- mit Mauerankern
- im Farbton grau (ähnlich RAL 7035) einbrenngrundiert
- mit Dichtungsnut (ohne Zargendichtung – Dichtung C535 als Zubehör erhältlich)

Bestellnummer	Durchgangslichte mm**	Rohbaurichtmaß mm
OEL1LR*	700 x 800	790 x 880
OEL2LR*	800 x 1200	890 x 1280
FH4LR	800 x 1850	890 x 1895
FH5LR	800 x 2000	890 x 2045
FH7LR	850 x 2000	940 x 2045
FH8LR	900 x 1850	990 x 1895
FH6LR	900 x 2000	990 x 2045
FH9LR	1000 x 2000	1090 x 2045

* Bodenschwelle darf nicht entfernt werden!

** Die nutzbare Durchgangslichte kann hiervon abweichen.



mit Bodenschwelle
(Lieferzustand)

ohne Bodenschwelle