

SOUDAL

www.soudal.com



Abdichtungssysteme für Bauanschlussfugen

nach EnEV, DIN 4108-7 und RAL-Montage

Wir halten dicht!

Die Luftdichtheit von Gebäuden steht nach EnEV 2009 mit an vorderster Stelle, um den Energieverbrauch von Gebäuden zu senken. Aus diesem Grunde muss die Bauanschlussfuge zwischen Baukörper und Fenster schon in der Planung mit einbezogen werden und die Art der Ausführung eindeutig beschrieben sein.

Seit vielen Jahren bietet SOUDAL ein umfassendes Sortiment an hochwertigen Qualitätsprodukten für die Montage von Fenstern und Türen.

Als Europas führender, unabhängiger Produzent von Silicone-, Hybridpolymer-, Polyurethan- und anderen Dichtstoffen ist es unser Ziel, Qualitätsprodukte zu liefern, die den hohen Anforderungen unserer Kunden und deren Aufgaben entsprechen. Mit über 1.400 Mitarbeitern erwirtschaftet Soudal als familiär geführtes Unternehmen weltweit einen Umsatz von ca. 400 Mio. €.

Unsere Forschungs- und Entwicklungsabteilung im neuen R&D Center mit einer Gesamtfläche von 3.000 m² und mit über 30 bestens ausgebildete Mitarbeiter, betreibt permanente Weiterentwicklung sowie Optimierung der bestehenden Produkte und entwickelt in Zusammenarbeit mit dem Markt neue, noch leistungsfähigere Produkte für innovative Lösungen.

Externe Prüfinstitute unterstützen uns und überwachen ständig unsere Produkte sowie deren Fertigung. Systemprüfungen und die regelmäßigen Fremdüberwachungen gewährleisten eine nachhaltig hohe Qualitätskonstanz. Unsere Fachberater stehen Ihnen mit professionellen Verarbeitungsempfehlungen sowie individueller Objektbetreuung gerne zur Seite.


SOUDAL

- Problemlos
 - Fachgerecht
 - Nach dem neuesten Stand der Technik
-



Sicherheit mit dem Soudal Window System



Die Montage von Fenstern ist heute eine Wissenschaft für sich. Um die Energieeffizienz der Bauwerke zu verbessern, wurden eine Reihe von Normen und Verordnungen erlassen, die hohe Anforderungen an die Dichtigkeit der Gebäudehülle stellen.

Durch schlecht abgedichtete Bauanschlussfugen entstehen Wärmebrücken im Fugenbereich, welche zu hohem Energieverlust führen, mit der Folge von Schimmel- und Feuchteschäden. Sorgfältige Materialauswahl und fachgerechte Verarbeitung durch qualifizierten Handwerker sind die Garantie für dichte Gebäudehüllen

Sicherheit bietet hier das Soudal Window System, einem Komplettsystem zur optimalen Abdichtung der Anschlussfugen zwischen Baukörper und Fensterrahmen. Das System erfüllt alle Anforderungen der EnEV, DIN 4108-7 und der RAL-Richtlinien und trägt dazu bei, die Energieeffizienz bei Neubauten und Renovierungsvorhaben zu verbessern.

Zum 1. Oktober 2009 ist die neue Energieeinsparverordnung (EnEV) in Kraft getreten.

Dazu heißt es in **§ 6 Dichtigkeit, Mindestluftwechsel** (1) Zu errichtende Gebäude sind so auszuführen, dass die wärmeübertragende Umfassungsfläche einschließlich der Fugen dauerhaft luftundurchlässig entsprechend den anerkannten Regeln der Technik abgedichtet ist.

Aber wo findet man diese Information?

Ausführliche Information zur Planung und Ausführung der anerkannten Regeln der Technik finden Sie im Regelwerk nach RAL „Leitfaden zur Montage“ in dem alle 3 Ebenen als Gesamtsystem erläutert werden, wie z.B.:

• Trennung von Raum und Außenklima

Raumseitig umlaufend und dauerhaft dampfdiffusionsdichter nach dem Grundsatz „innen dichter als außen“.

• Dämmung der Anschlussfuge im Funktionsbereich

Verfüllen des freibleibenden Fugenraumes mit Fugendämmstoffen z.B. PUR-Schaum – als Schallschutz und zum Vermeiden von Wärmebrücken.

• Regendichtheit und Wetterschutz

Der Eintritt von Wind und Regenwasser (Schlagregen) im Außenbereich der Fuge muss dauerhaft verhindert werden.

Kennen Sie den § 26a Private Nachweise laut EnEV 2009?

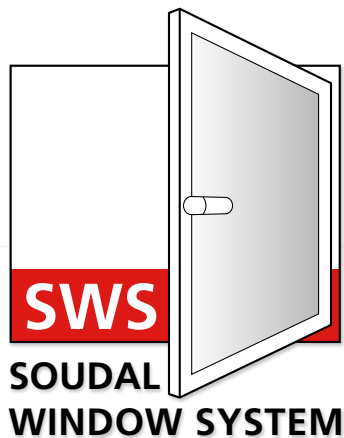
Mit in Kraft treten der neuen EnEV vom 01.10.2009 muss das Fachunternehmen, dem Eigentümer unverzüglich nach Abschluss der Arbeiten schriftlich bestätigen, dass die von ihm geänderten oder eingebauten Bau- oder Anlagenteile den Anforderungen dieser Verordnung entsprechen.

Mit der Unternehmererklärung wird schriftlich bestätigt, dass die in Anhang 3 der EnEV festgelegten max. zulässigen Grenzen des U-Wertes von Bauteilen (z.B. Bauanschlussfuge und Fenster) eingehalten werden.

Verstößt der Unternehmer gegen die Anforderungen der EnEV und kommt somit seinen Pflichten nicht nach, muss der Unternehmer mit einem Bußgeld, laut Bußgeldkatalog Energieeinspargesetz rechnen.

Hierbei sind bis zu 5.000,- € Bußgeld möglich!

Soudal hat in Zusammenarbeit mit Monteuren und Architekten ein nach IFT-Richtlinien MO-01/1 geprüftes System zur optimalen Abdichtung der Bauanschlussfugen entwickelt



- **Perfekte Luftdichtheit**
- **Thermische und akustische Isolierung**
- **Optimaler Wetterschutz**

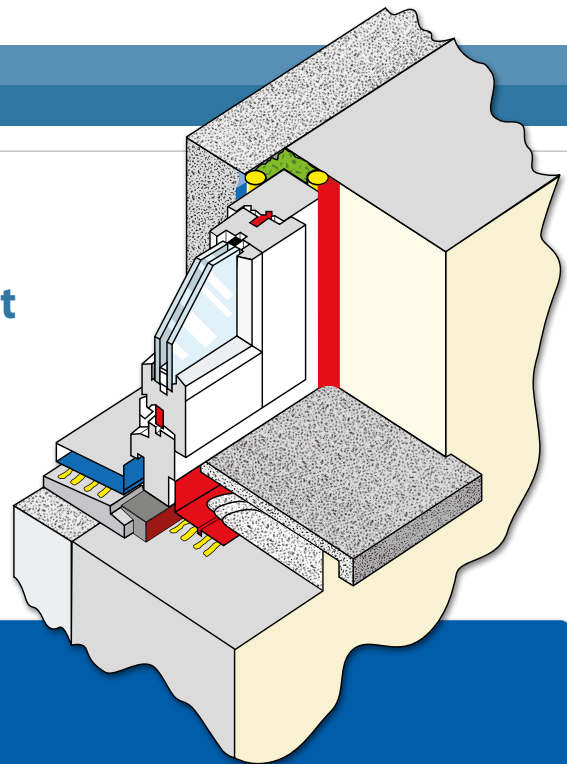
Die optimale Abdichtung der Bauanschlussfugen zwischen Baukörper und Fensterrahmen nach EnEV, DIN 4108-7 und RAL-Montagerichtlinien

Produkte im Soudal Window System	Ebene / RAL	Dicke / mm	μ -Wert	sd-Wert
Fensterdichtband Aussen SWS Flexi Tape Outside Soudaband PRO BG1 (50 mm Breite) Soudaband PRO BG2 (50 mm Breite) Silirub PRO N Soudaseal 215 LM	Wetterschutz- ebene	0,43 0,43 Komprimierung siehe Art.-Liste 4 4	116 116 > 100 > 100 577 991	0,05 0,05 > 0,50 > 0,50 2,08 3,96
FLEXIFOAM Pistolenschaum X-Tra Pistolenschaum	Funktions- ebene	19 19 19	20 23 32	0,35 0,44 0,61
Acryrub Pro W SWS Flexi Tape Inside Fensterdichtband Innen Alu	Raum- ebene	4 0,78 0,6	7186 89744 2500000	21,6 70 1500

Je höher der μ -Wert bzw. sd-Wert desto dampfdiffusionsdichter ist das Material

Je nach Einbausituation können die verschiedenen Produkte perfekt miteinander kombiniert werden

Wenn Sie sich in der Wetterschutzebene z.B. für SWS Flexi Tape Outside entschieden haben, entnehmen Sie bitte die entsprechenden Produkt-Kombinationen aus der jeweiligen Spalte.



Wetterschutzebene (Aussen)

Als Wetterschutz dauerhaft schlagregensichere und winddichte, aber diffusionsoffene Abdichtung.

SWS Flexi Tape Outside

Fensterdichtband Aussen

Soudaband PRO BG 1

Silirub Pro N

Soudaseal 215 LM

Funktionsebene

Als Dämmebene wärmedämmend und schallreduzierend durch vollständiges Ausfüllen des Hohlraumes.

FLEXIFOAM

FLEXIFOAM

FLEXIFOAM

FLEXIFOAM

FLEXIFOAM

Pistolenschaum

Pistolenschaum

Pistolenschaum

Pistolenschaum

Pistolenschaum

X-Tra Pistolenschaum

X-Tra Pistolenschaum

X-Tra Pistolenschaum

X-Tra Pistolenschaum

X-Tra Pistolenschaum

Raumbene (Innen)

Als Trennungsebene zwischen Raum- und Aussenklima. Luftdichte und dampfdiffusionsdichtere innere Abdichtung.

Silirub PRO N (Sanitärbereich)

Silirub PRO N (Sanitärbereich)

Silirub PRO N (Sanitärbereich)

Soudaseal 215 LM

Soudaseal 215 LM

Soudaseal 215 LM

Soudaseal 215 LM

Acryrub PRO W

Acryrub PRO W

Acryrub PRO W

Acryrub PRO W

Acryrub PRO W

SWS Flexi Tape Inside

SWS Flexi Tape Inside

SWS Flexi Tape Inside

SWS Flexi Tape Inside

SWS Flexi Tape Inside

Fensterdichtband Innen Alu

Fensterdichtband Innen Alu

Fensterdichtband Innen Alu

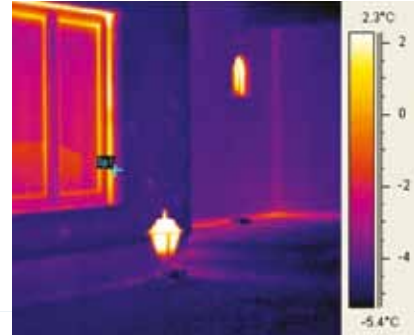
Fensterdichtband Innen Alu

Fensterdichtband Innen Alu

Umfassende, technische Möglichkeiten zur Prüfung der Bauanschlussfuge

In der Isolation

Aufgenommen mit der Wärmebildkamera



In der Bauanschlussfuge

Überprüfung mit dem SWS Leak Finder auf Dichtigkeit mittels Ultraschall



In der Bauanschlussfuge

Überprüfung der Dichtigkeit mit der Nebelmaschine



Quelle: www.luftdicht.de



Quelle: www.luftdicht.de

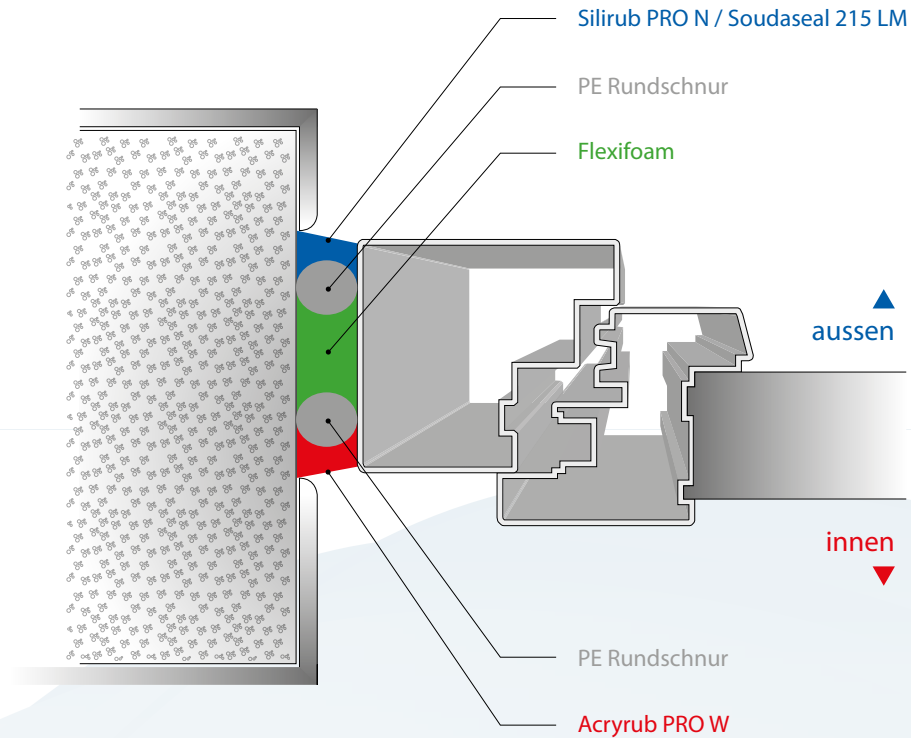
An der Gebäudehülle

Überprüfung der gesamten Gebäudehülle auf Dichtigkeit mit dem Blower Door Test



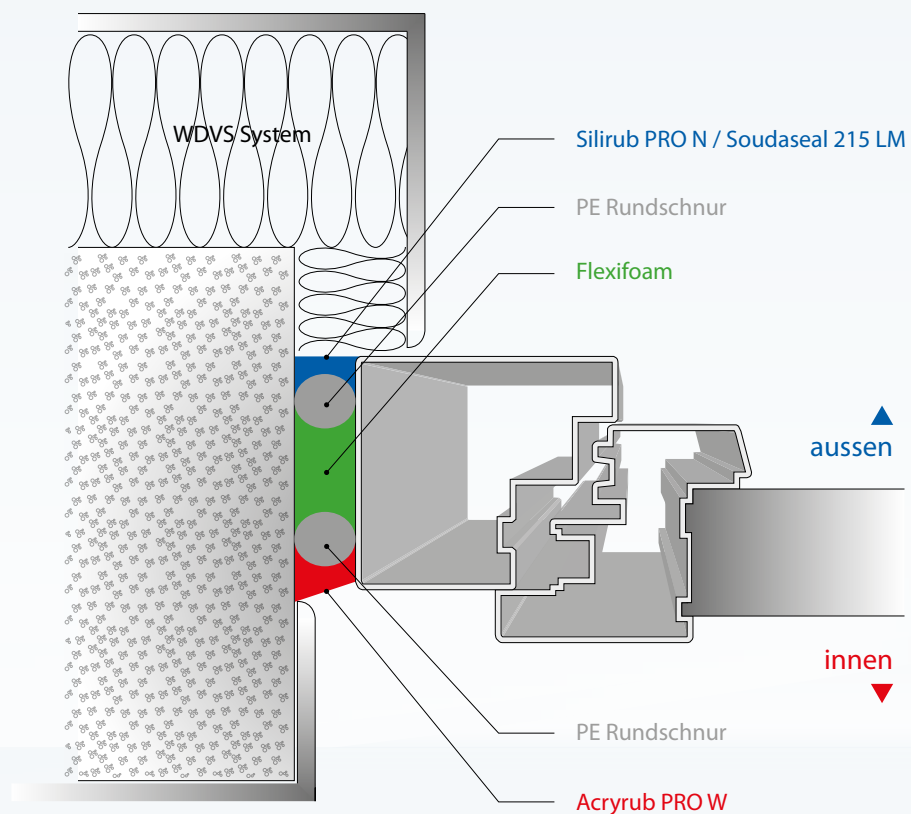
Wenn Perfektion die Norm ist

Anschlag Stumpf · Kombination verschiedener Dichtstoffe



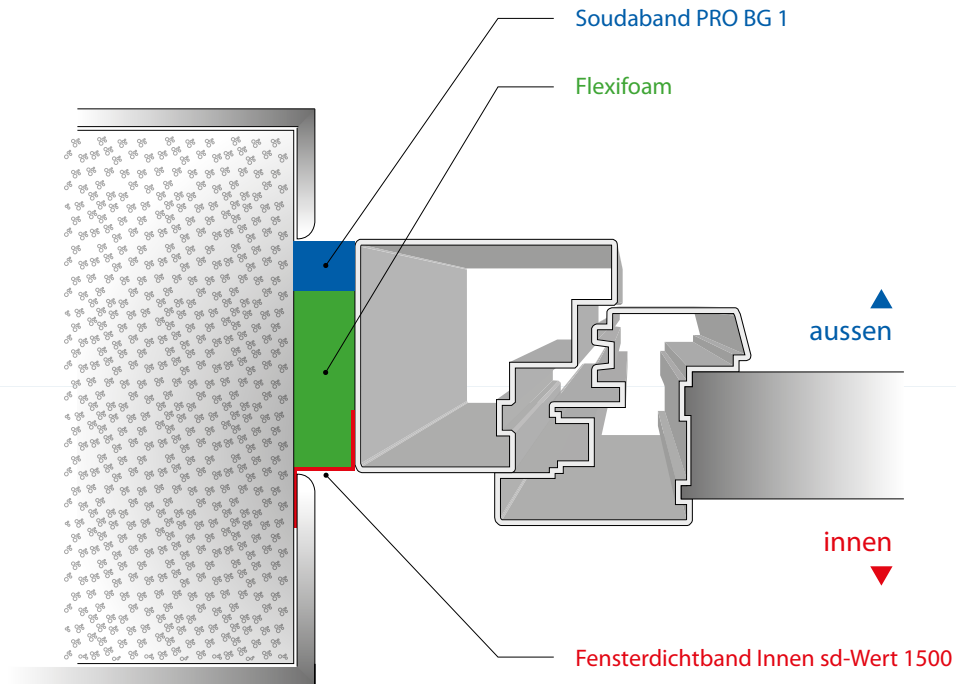
Souverän und sicher

Anschlag Stumpf · WDVS · Kombination verschiedener Dichtstoffe



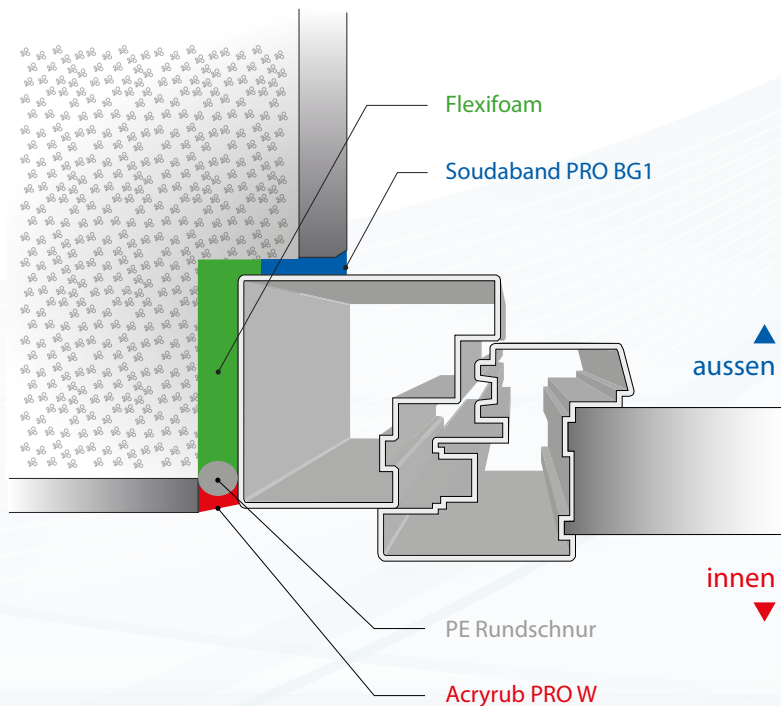
Diffusionsdicht sd-Wert > 1500

Anschlag Stumpf · Kombination Folie und Kompriband



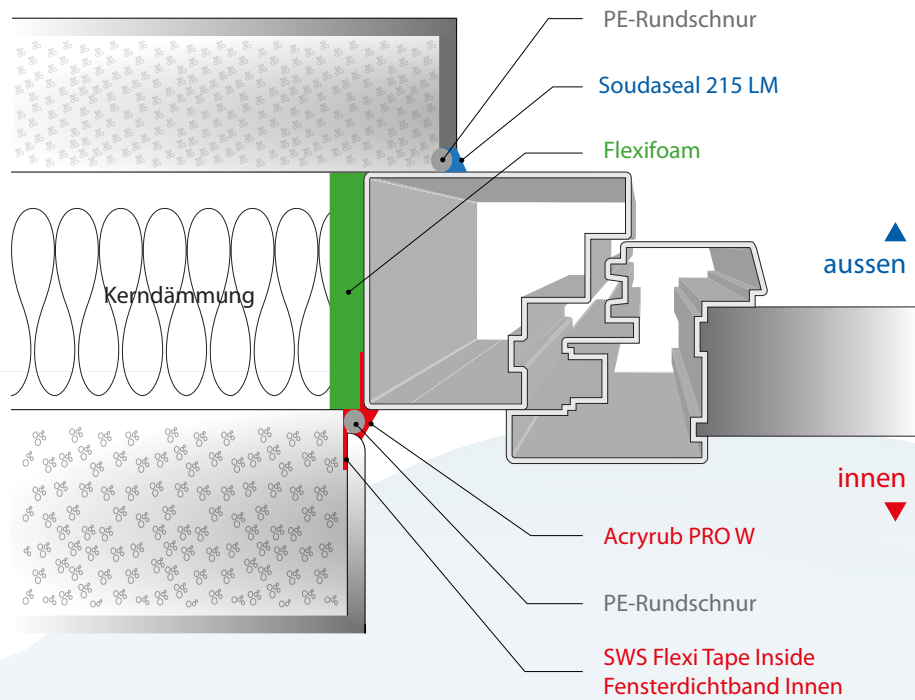
Optimal für Altbau-Sanierung

Anschlag · Kombination Dichtstoffe und Kompriband



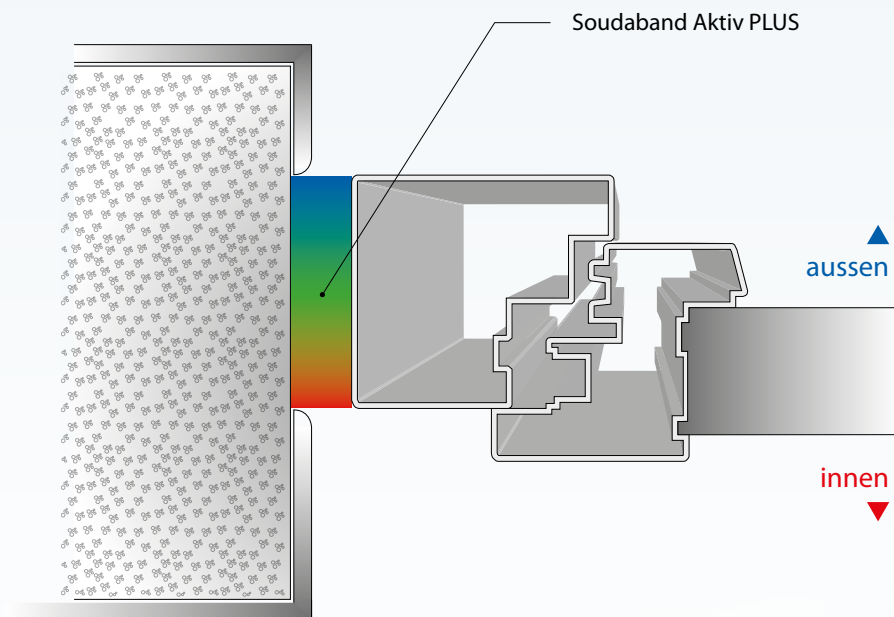
Perfekt für Kerndämmung

Doppelschaliges Mauerwerk · Kombination verschiedener Dichtstoffe



Praktisch und schnell

Anschlag Stumpf · Multifunktionsband



FLEXIFOAM

Einkomponentiger, elastischer Füll- und Dämmschaum
mit flexibler Schaumstruktur
für außergewöhnliche Schall- und Wärmedämmung



Innovativer Füll- und Dämmschaum, der in der Funktionsebene an Stelle eines vorkomprimierten Fugendichtbandes (Kompri-band) verwendet werden kann. Mit seiner Bewegungsaufnahme von bis zu 50% ist er der flexibelste Schaum auf dem Markt und in der Lage, jede Bauwerksbewegung auszugleichen und dadurch eine dauerhafte Abdichtung der Funktionsebene sicherzustellen.

Eigenschaften:

- Einzigartige Flexibilität verhindert Haarrisse innerhalb des Schaums sowie Flankenabrisse
- Ausgezeichnete Zellstruktur
- Elastisches Rückstellvermögen
- Geeignet für Fugenbewegungsaufnahme bis zu 50%
- B2; Low Expansion (drückt nicht nach)
- Sehr hoher Schallschutz
- Dauerhafte Wärmeisolierung
- Universell sehr gutes Haftverhalten



FLEXIFOAM

Wärmedämmung

DIN 52612-1
 $\lambda = 0.0345 \text{ W/(m.K)}$ MPA Hannover

Schalldämmung

EN ISO 717-1
RST,w =60 dB (-1;-4) (Fuge 10mm)
RST,w =60 dB (-1;-4) (Fuge 20mm) ift-Rosenheim

Wasserdampfdiffusionswiderstand

DIN EN ISO 12572
20 μ (slightly breathing) ift-Rosenheim

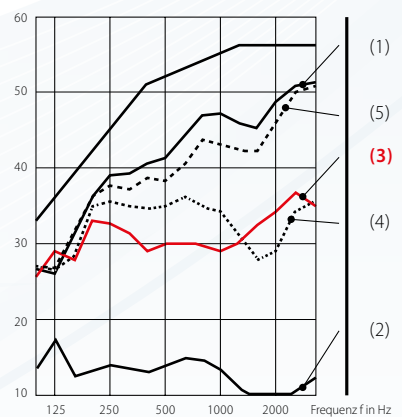
Luftdurchlässigkeit

DIN 18542, Part 7.2
A < 0,1 m³ / (h.m (daPa)2/3) ift-Rosenheim

Elastizität

Rapport d'essai N. 1053576e ift-Rosenheim

Schalldämm-Maß R in db



- (1) Fenstereinbau nach Prüfnorm 45 dB
- (2) leere Fuge Fenster - Wand 12 dB
- (3) umlaufende Haarfuge Schaum - Wand 32 dB**
- (4) ein Keilloch im Schaum 33 dB
- (5) Fuge Fenster - Wand voll ausgeschäumt 43 dB



Quelle: Leitfaden zur Montage, RAL-Gütegemeinschaft, Fenster und Haustüren, Ffm.





X-Tra 750 (Pistole)

Einkomponentiger Polyurethanschaum

Eigenschaften:

Einkomponentiger Polyurethanschaum in einer 500 ml Dose mit der Schaumausbeute einer 750 ml Dose. Professionelle Verarbeitung durch exakte Dosierung mittels passender Dosierpistole. Besonders geeignet zur Schalldämmung, zum Isolieren und Füllen der Bauanschlussfugen.

Vorteile:

- Hohe Schaumausbeute
- Sehr gute Schallsolierung (bis 61 dB)

FE



Pistolenschaum B2

Einkomponentiger Polyurethanschaum

Eigenschaften:

Einkomponentiger Polyurethanschaum. Professionelle Verarbeitung durch exakte Dosierung mittels passender Dosierpistole. Besonders geeignet zur Schalldämmung, zum Isolieren und Füllen der Bauanschlussfugen

Vorteile:

- Einfache Handhabung
- Optimale Dosierbarkeit
- Hervorragende Schalldämmung
- Baustoffklasse B2

FE



Pistolenschaum B1

Einkomponentiger Polyurethanschaum

Eigenschaften:

Montage und Ausschäumen von Fenster- und Türrahmen sowie Fensterbänken, Schalldämmung, Ausschäumen von Hohlräumen, z.B. Mauerdurchbrüche, Dachausbauten etc. sowie Hohlräumen und Fugen in Wärmedämmsystemen.

Vorteile:

- Einfache Handhabung
- Optimale Dosierbarkeit
- Hervorragende Schalldämmung
- Baustoffklasse B1 (DIN 4102)

FE



Silirub Pro N

Hochwertiges Neutralsilicone

Eigenschaften:

Für die professionelle Abdichtung von Dehn- und Anschlussfugen mit extremer Dauerbelastung im gesamten Bau- und Fensterbereich, z.B. Glasrahmenversiegelung. Durch die pilz- und bakterienhemmende Einstellung auch sehr gut für den Sanitärbereich geeignet.

WE

RE

Vorteile:

- Dauerelastisch bis 25% zulässige Gesamtverformung (DIN EN ISO 11 600)
- Geprüft nach DIN 18545-2 - E
- Haftstark
- Farbecht und UV-stabil



Soudaseal 215 LM

Weichelastischer Dichtstoff auf Hybrid-Polymer-Basis

Eigenschaften:

Für die professionelle Abdichtung von Dehn- und Anschlussfugen im Hochbau, zur spannungsfreien Verklebung von Fensterdichtbändern, für Dehnungsfugen zwischen Konstruktionsmaterialien mit sehr unterschiedlichem Ausdehnungsverhalten sowie zur primerlosen Abdichtung von Betonelementen.

WE

RE

Vorteile:

- Fugen im Hochbau nach DIN 18540
- Dauerelastisch bis 25% zulässige Gesamtverformung (DIN EN ISO 11 600)
- Sehr gut ab 0°C zu verarbeiten
- Geeignet für feuchte Untergründe
- Anstrichverträglich nach DIN 52452



Acryrub Pro W

Hochwertiger Acryldichtstoff

Eigenschaften:

Für die diffusionsdichtere Bauanschlussfuge im Innenbereich zwischen Mauerwerk und Tür bzw. Fenster, für Dehn- und Anschlussfugen im Sanitärbereich sowie gering belastete Fugen und Risse zwischen Mauerwerk, Beton, Gasbeton und z.B. Putz.

RE

Vorteile:

- Überstreich- und überputzbar
- Haftstark
- Anstrichverträglich nach DIN 52452



Vapourseal

Hochwertiger Dampfsperrenklebstoff

Eigenschaften:

Für das dauerhaft luftdichte Verkleben von Dampfbremsen/-sperrern ohne Anpressplatte an Mauerwerk nach DIN 4108-7, Stößen und Randaanschlüssen von Dach- und Schalungsbahnen sowie Überlappungen bei Dampfsperren/-bremsen. Besonders geeignet bei rauen, schwer benetzbaren Bauuntergründen, wo vorgefertigte, selbstklebende Befestigungsstreifen an ihre Grenzen stoßen.

RE

Vorteile:

- Luft- und dampfdicht
- Lösemittel-, halogen-, säure- und isocyanatfrei
- Ideal für alle marktüblichen Dampfsperrefolien



Soudafoil 330 D

Plastoelastischer Fensterdichtbandkleber

Eigenschaften:

Hervorragend geeignet zur luftdichten Verklebung von Fensterdichtbändern in Leibungsanschlüssen von Tür- und Fensterrahmen auf vielen, im Hochbau üblichen, auch porösen Untergründen, wie z.B. Mauerwerk, Beton, Putz, Zement.

RE

Vorteile:

- Plastoelastisch
- Wasserfest (nach Aushärtung)
- Überputzbar



Soudafoil 360 H

Elastischer Fensterdichtbandkleber auf Hybrid-Polymer-Basis

Eigenschaften:

Die optimale Lösung für die Montage von Fensterdichtbändern nach RAL-Montagerichtlinien, EnEV und DIN 4108-7 im Innen- und Außenbereich, auch auf feuchten Untergründen.

RE

Vorteile:

- Sehr gut ab 0°C zu verarbeiten
- Geeignet für feuchte Untergründe
- Wasserfest (nach Aushärtung)
- Überputzbar



Fix All® High Tack

Hybridklebstoff mit extremer Anfangshaftung

Eigenschaften:

Zum spannungsfreien Kleben, Abdichten, Montieren und Reparieren auf fast allen Oberflächen wie z.B. Holz, Metall, Stein, Beton, Naturstein, Keramik, Glas, Kunststoff, PVC. Für den Einsatz in Sanitärräumen geeignet, haftet auch auf feuchten Untergründen. Anstrichverträglich nach DIN 52452. Sowohl für Innen- als auch Außenanwendungen.

WE

RE

Vorteile:

- Extrem gute Anfangshaftung
- UV- und witterungsstabil
- Überstreichbar
- Für nahezu alle Materialien
- Haftet auch auf feuchten Untergründen, sowie unter Wasser
- Auch zum Abdichten geeignet



Soudaband PRO BG 1

Vorkomprimiertes Fugendichtband 600 Pa

Eigenschaften:

Geeignet für starkbelastete, diffusionsoffene Bauanschlussfugen im Außenbereich zwischen Mauerwerk und Fenster, Abdichtung von Bewegungsfugen sowie zwischen Trapezblechen und Sandwichelementen.

Vorteile:

- Schlagregendicht gemäß DIN 18542/ 2009
- Selbstklebend
- Schlagregendicht
- Acryldispersion-Imprägnierung

WE



Soudaband PRO BG 2

Vorkomprimiertes Fugendichtband 300 Pa

Eigenschaften:

Geeignet für beanspruchte, diffusionsoffene Bauanschlussfugen im Außenbereich zwischen Mauerwerk und Fenster, Abdichtung von Bewegungsfugen sowie zwischen Trapezblechen und Sandwichelementen.

Vorteile:

- Schlagregendicht gemäß DIN 18542/ 2009
- Selbstklebend
- Schlagregendicht
- Acryldispersion-Imprägnierung

WE



Soudaband Aktiv Plus

Vorkomprimiertes, multifunktionales Fugendichtband 600 Pa

Eigenschaften:

Einfache und sichere Montage zwischen Baukörper und Fenster zur diffusionsoffenen Fensterabdichtung der 3-Funktionsebenen mit nur einem Produkt.

Vorteile:

- Schlagregendicht gemäß DIN 18542/ 2009
- Selbstklebend
- Zeitersparnis bis zu 50%
- Hohe Wärmedämmung

WE

RE

FE



SWS FLEXI Tape Inside

Hochwertige Fensteranschlussfolie

Eigenschaften:

Besonders DEHNFÄHIGE Fensteranschlussfolie PES-PE-PES, mit beidseitiger Vliesbeschichtung. Zur flexiblen Überbrückung der Bauanschlussfuge im Innenbereich zwischen Mauerwerk und Fenster.

Vorteile:

- Selbstklebend
- Zuverlässige und einfache Montage

RE



SWS FLEXI Tape Outside

Hochwertige Fensteranschlussfolie

Eigenschaften:

Besonders DEHNFÄHIGE Fensteranschlussfolie PES-PE-PES mit beidseitiger Vliesbeschichtung. Zur diffusionsoffenen, flexiblen Überbrückung der Bauanschlussfuge im Außenbereich zwischen Mauerwerk und Fenster.

Vorteile:

- Selbstklebend
- Zuverlässige und einfache Montage

WE



Fensterdichtband Innen

Hochwertige Fensteranschlussfolie sd-Wert > 1.500

Eigenschaften:

Diffusionsdichte Fensteranschlussfolie PP/Alu Vlies mit beidseitiger Vliesbeschichtung. Zur Überbrückung der Bauanschlussfuge im Innenbereich zwischen Mauerwerk und Fenster. Überbrückt größere Fugentoleranzen im Neubau und Altbau.

Vorteile:

- sd-Wert > 1500
- Selbstklebend
- Zuverlässige und einfache Montage

RE



Fensterdichtband Aussen

Hochwertige Fensteranschlussfolie

Eigenschaften:

Fensteranschlussfolie PP Vlies mit beidseitiger Vliesbeschichtung. Zur diffusionsoffenen Überbrückung der Bauanschlussfuge im Außenbereich zwischen Mauerwerk und Fenster. Überbrückt größere Fugentoleranzen im Neubau und Altbau.

Vorteile:

- Selbstklebend
- Zuverlässige und einfache Montage

WE



Soudal Winbag

Intelligentes Montagekissen

Eigenschaften:

Intelligente und rationelle Montagehilfe für den Fenster- und Türeinebau. Durch die weichen und gleichzeitig sehr robusten Luftkissen ist die einfache und sichere 1-Mann-Montage ohne Kratzer und Schrammen möglich. Die 4 Luftkissen im Set können immer wieder verwendet werden.



SWS Leak Finder

Sind Ihre Bauanschlussfugen noch ganz dicht?

Überprüfen Sie nach der Montage von Bauelementen selbst, ob Ihre Bauanschlussfuge luftdicht ist. Gemeinsam mit Ihrem Auftraggeber oder Architekten haben Sie die Möglichkeit, mit geringem Aufwand, die Dichtheit der Bauanschlussfuge sowie von Bauteilen wie Fenstern, Türen, Wintergärten und Fassaden, direkt vor Ort nachzuweisen – Bevor es die andern machen. Mit völlig ungefährlichen Ultraschallwellen findet der **SWS Leak Finder** auch die kleinste undichte Stelle.

Die vom Transmitter ausgestrahlten Ultraschallwellen durchdringen gegebenenfalls vorhandene Undichtheiten und werden auf der Gegenseite vom **SWS Leak Finder** aufgenommen und in ein akustisches Signal umgewandelt.



Soudal Pistolen & Schaumreiniger

Sprühbares Reinigungsmittel auf Aceton-Basis

Eigenschaften:

Zum Entfernen von nicht ausgehärtetem Polyurethanschaum und anderen Kleb-/Dichtstoffen auf allen nichtporösen Oberflächen, Werkzeugen und Zubehör. Geeignet zur inneren und äußeren Reinigung von PU-Schaumpistolen oder zum Reinigen des Dosenventils und des Adapterröhrchens nach der Anwendung.



PUR-Remover

Wasserlöslicher Reiniger auf Lösemittel-Basis

Eigenschaften:

Schneller, hochwirksamer Spezialentferner für ausgehärteten Polyurethanschaum auf nicht porösen Oberflächen aus Kunststoffen, Holzlasuren und Aluminium.



Swipex

Extra große Reinigungstücher mit spezieller Tränkung

Eigenschaften:

Entfernt rasch und nachhaltig frische, nicht ausgehärtete Kleb-/Dichtstoffe, PU-Schaum, Farben und vieles mehr, von Händen, Werkzeugen und vielen glatten Oberflächen, wie z.B. frischem PU-Schaum von Fensterprofilen aus Kunststoff. Enthält ausgesuchte Wirkstoffe und Hautpflegemittel.



Kartuschenpistole PRO 2000

Eigenschaften:

Sehr leichte (590g) und dabei doch sehr robuste (glasfaserverstärkt - bruchsicher), geschlossene 310 ml – Kartuschenauspresspistole in Profiqualität für den harten Dauereinsatz. Mit Entspannung über den Presshebel und glatter Schubstange.



Schaumpistole Design 20 cm

Eigenschaften:

Hochwertige Pistole zum sauberen und kontrollierten Füllen von Fugen und Hohlstellen mit Pistolenschaum. Die Pistole ist in Profiqualität mit Innenbeschichtung aus Teflon für den harten Dauereinsatz ausgelegt. Verhindert Nachtropfen und lässt sich mit Pistolen- & Schaumreiniger leicht reinigen.

Vertrauen ist gut, Kontrolle ist besser!

Umfangreiche System- und Bauteilprüfungen unterstreichen die Qualität

Systemprüfung

- Bauteilprüfung gemäss ift-Richtlinie MO-01/1
(ift Rosenheim: Gutachtliche Stellungnahme 155 32389
Prüfbericht 105 32389 /1; Prüfbericht 105 32389 /2);
 $a < 0,1 \text{ m}^3 / (\text{h.m (daPa)}^2)^{2/3}$)

Luftdurchlässigkeit

- Probekörper: Prüfbericht P6-108/2007 IBP Fraunhofer;
 $a = 0,0 \text{ m}^3 / \text{h.m daPa}$
- Material (Flexifoam): Prüfbericht 10533428 - ift Rosenheim
DIN 18542 Abschnitt 7.2; $a < 0,1 \text{ m}^3 / (\text{h.m (daPa)}^2)^{2/3}$)
- Bauteilprüfungen: Universität Ghent

Wärmeleitfähigkeit

- Flexifoam: Prüfbericht 070598.1
MBA Bau Hannover – DIN 52612; $\lambda = 0.0345 \text{ W}/(\text{m.K})$
- Profischaum X-TRA750: Prüfbericht 060233.1
MBA Bau Hannover – DIN52612; $\lambda = 0.0362 \text{ W}/(\text{m.K})$

Fugenschalldämmung

- Flexifoam: Prüfbericht 167 33428
ift Rosenheim EN ISO 717-1; $R_{ST,w} (C;CTR) = 60 \text{ dB } (-1;-4)$
(Fuge 20mm)
- Flexifoam: Bauteilprüfungen Reynaers Institute
- Profischaum X-TRA750: Prüfbericht 167 30101/1
ift Rosenheim – EN ISO 717-1; $R_{ST,w} (C;CTR) = 59 \text{ dB } (-6;-4)$
(Fuge 30mm)

Mech. Belastung/Elastizität

- Flexifoam: Prüfbericht 105 35276 - ift Rosenheim
9000 Zyklen mechanischer Wechselbelastung auf 12,5%
- Soudaseal 215LM: Prüfzeugnis 22 0005147 09
MPA NRW – Soudaseal 215LM entspricht DIN 18540 – F
(Fremdüberwachung)

Wasserdampfdurchlässigkeit

- Flexifoam: Prüfbericht 509 33428
ift Rosenheim – DIN EN ISO 12572; $\mu = 20$
- Profischaum X-TRA750: Prüfbericht 510 31013/2
ift Rosenheim – DIN EN ISO 12572; $\mu = 23$



Bauteilprüfung gemäß ift-Richtlinie MO-01/1
Einbau des Fensters in den Prüfstand

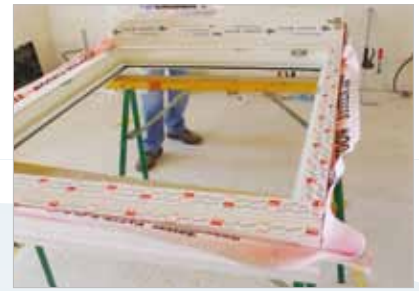


Bauteilprüfung gemäß ift-Richtlinie MO-01/1
Prüfstand mit Sensoren



Bauteilprüfung Fugenschalldämmung

Anwendungsbilder



SOUDAL



Entrepreneur of the Year®
Unternehmen des Jahres® 2011
Belgien



Soudal ist Europas führender, unabhängiger Hersteller und Systementwickler von PU-Schäumen, Dicht- und Klebstoffen sowie Bautenschutzmitteln und Dichtungsbändern. Vertretungen in über 100 Ländern bilden die Grundlage für das rasche Umsetzen von Kundenwünschen. Maßgeschneiderte Lösungen sind unser Markenzeichen.



Mitglied im Industrie-
verband Dichtstoffe e.V.



Weitere Informationen finden Sie in unseren Technischen Datenblättern unter www.soudal.com

HINWEIS: Die vorstehenden Informationen und unsere anwendungstechnische Beratung in Wort, Schrift und durch Versuche erfolgen nach bestem Wissen, gelten jedoch nur als unverbindliche Hinweise, auch in Bezug auf etwaige Schutzrechte Dritter. Die Beratung befreit Sie nicht von einer eigenen Prüfung unserer Beratungshinweise und unserer Produkte im Hinblick auf ihre Eignung für die beabsichtigten Verfahren und Zwecke. Neben unseren Angaben sind auch die entsprechenden Regelwerke und Vorschriften von Organisationen und Fachverbänden sowie die jeweiligen DIN-Normen für die zu erbringende Leistung zu beachten. Anwendung, Verwendung und Verarbeitung unserer Produkte und der auf Grund unserer anwendungstechnischen Beratung von Ihnen hergestellten Produkte erfolgen außerhalb unserer Kontrollmöglichkeiten und liegen daher ausschließlich in Ihrem Verantwortungsbereich. Der Verkauf unserer Produkte erfolgt nach Maßgabe unserer Allgemeinen Verkaufs- und Lieferbedingungen.

Ihr SWS Partner:

Soudal N.V. Deutschland
Olof-Palme-Straße 13
D-51371 Leverkusen
Tel.: +49 214 690 40
Fax: +49 214 690 65

verkauf@soudal.com
www.soudal.com

Soudal Österreich
Langenharter Straße 3
A-4300 Sankt-Valentin
Tel.: +43 7435 590 65
Fax: +43 7435 590 87

