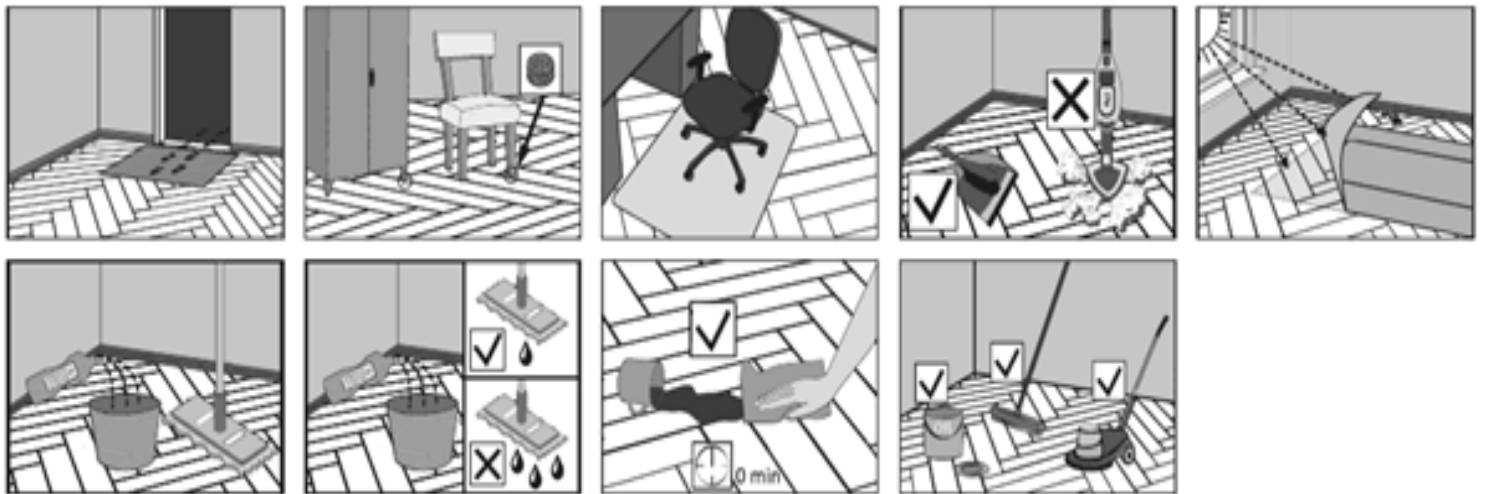
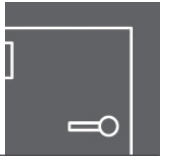


FLOOR INSTALLATION

Verlegeanleitung zur schwimmenden Verlegung

zu beachten:



**Bodenverlegung:**

Der Holzboden ist für eine schwimmende Verlegung oder einer vollflächige Verklebung ausgelegt.

Bei der schwimmenden Verlegung ist eine Unterlage für Holzdielen mit einer Druckfestigkeit von $CS \geq 220 \text{ kPa}$ zu verwenden.

Wir empfehlen Ihnen, einen Parkettfachbetrieb mit dem Verlegen des Holzbodens im Klebesystem zu beauftragen.

Pflege: Die Holzdielen werden werkseitig mit Naturöl wohnfertig endbehandelt. Nach der Verlegung empfehlen wir geölte Holzböden zusätzlich mit einem geeigneten Pflegemittel zu schützen.

Anmerkung: Bevor ein anderes als das empfohlene Pflegemittel aufgetragen wird, ist es notwendig, einen Test auf einer kleinen Bodenfläche an einer unsichtbaren Stelle durchzuführen, um festzustellen, ob es eine negative Reaktion von Ölen auf der Holzdielen gibt (z. B. Verfärbung der Holzdielen).

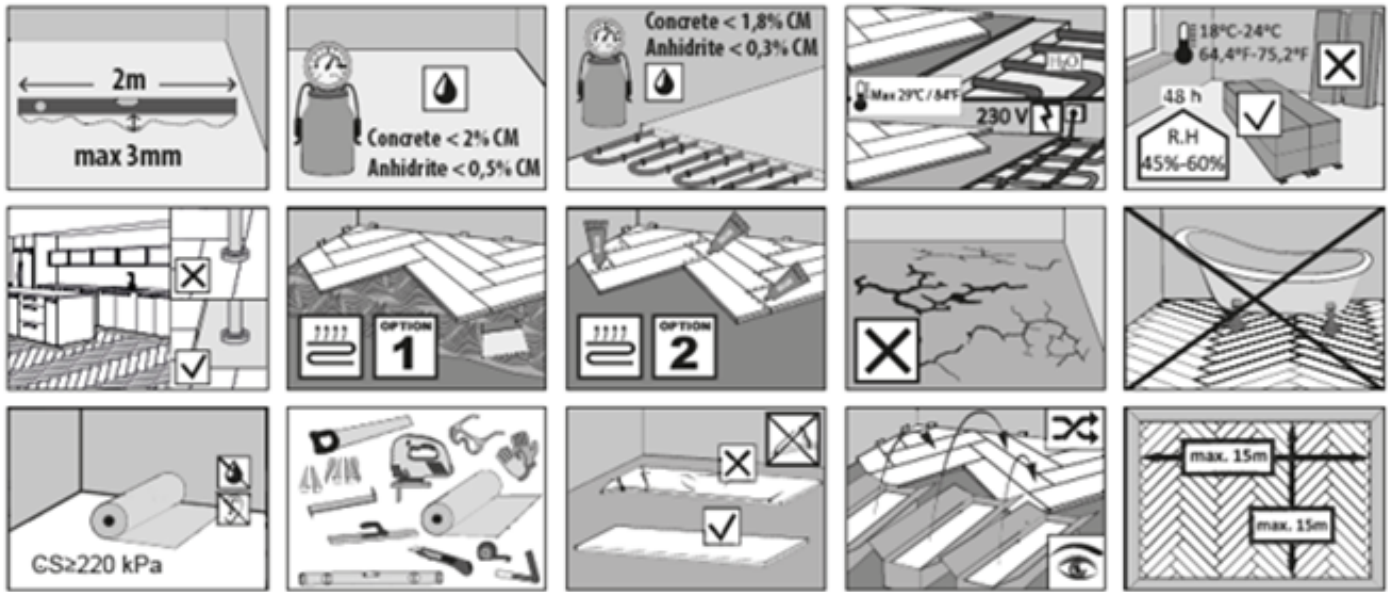
Durch die periodische und regelmäßige Pflege von geölten Holzböden werden geringfügige Anzeichen des täglichen Gebrauchs vermieden. Die größten Feinde von Holzböden sind Wasser und Sand. Wenn sie auf den Boden gelangen, müssen sie gründlich entfernt werden. Holzdielen mit sichtbaren Mängeln dürfen nicht verlegt werden.

Wichtig: Bei der schwimmenden Verlegung müssen alle Kanten, die durch ihre Form nicht selbstständig gehalten werden, mit wasserfestem Holzklebstoff verbunden werden. (z. B. geschnittene Holzdielen in Raumecken, bei Verbindung mit Keramikfliesen, Treppen, Wänden oder Säulen). Klebstoffe auf Wasserbasis dürfen nicht verwendet werden.

Die Stirnverbindung muss verleimt werden.

Vergewissern Sie sich, dass die Verbindung richtig verriegelt ist, indem Sie versuchen, das montierte Brett anzuheben. Falls nötig, können Sie das Brett vorsichtig von oben andrücken.

Vorbereitung:



Verlegung:

