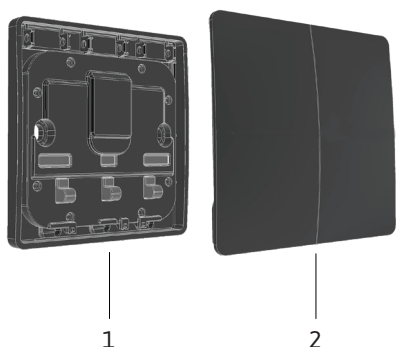
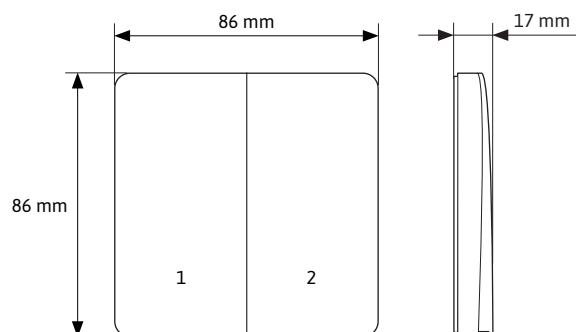


SL-PP86IP-W2K1

2-Wege-Outdoor-Schalter IP67

**SCHALTERAUFBAU**

- | | |
|---|--------------------------------|
| 1 | Bodenplatte (inkl. Funk-Modul) |
| 2 | Wippe (2-Wege) |

**PRODUKTEIGENSCHAFTEN**

- ▶ 2-Wege-Schalter für Nassräume und zur Outdoor-Steuerung von SIRO PUSHPOWER Receiver
- ▶ Keine Batterie und keine Verkabelung notwendig!
- ▶ Batterieloses Gerät ohne externe Stromversorgung.
- ▶ Sendeenergie wird aus mechanischer Energie, bei Betätigung der Wippe, erzeugt.
- ▶ Funkbasierte Reichweite bis zu 80 Meter im Freibereich.
- ▶ 1 Taste kann mit beliebig vielen Push Power Receiver verbunden werden.
- ▶ Beim Einsatz von mehreren Schaltern ist eine Wechselschalterfunktion gegeben.
- ▶ Zwei eigenständige MONO Bereiche oder ein DUO Bereich steuerbar.
- ▶ Bei DUO, DUO2-Pol und RGB wird die zuerst angelernete Taste zum Ein/Aus schalten verwendet und die danebenliegende Taste zur Farbeinstellung.
- ▶ Verfügbar in weißer (K60) und schwarzer (K1) Ausführung.
- ▶ Klebestreifen und magnetische Wandhalterung im Lieferumfang enthalten.

MONTAGE

- ▶ Auf glatten, ebenen Flächen durch Schrauben oder Kleben.
- ▶ 1. Der Untergrund ist sauber, fettfrei und tragfähig.
- ▶ 2. Bodenplatte (1) auf die Klebpunkte drücken oder mit Schrauben fixieren.
- ▶ 3. Wippe (2) aufstecken.

ABMESSUNGEN

- | | |
|---------------------|-----------------|
| ▶ Schalter (LxBxH): | 86 x 86 x 17 mm |
|---------------------|-----------------|

TECHNISCHE MERKMALE

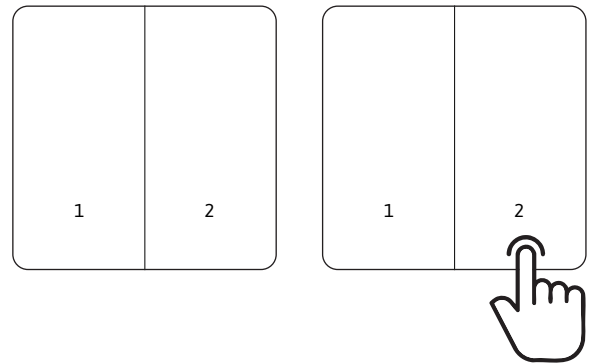
- | | |
|--------------------------|--|
| ▶ Übertragungsprotokoll: | RF 433 mhz |
| ▶ Reichweite: | 30 Meter (in Gebäuden), 80 Meter (Freibereich) |
| ▶ IP Rating: | IP67 |

SICHERHEITS- UND MONTAGEHINWEISE

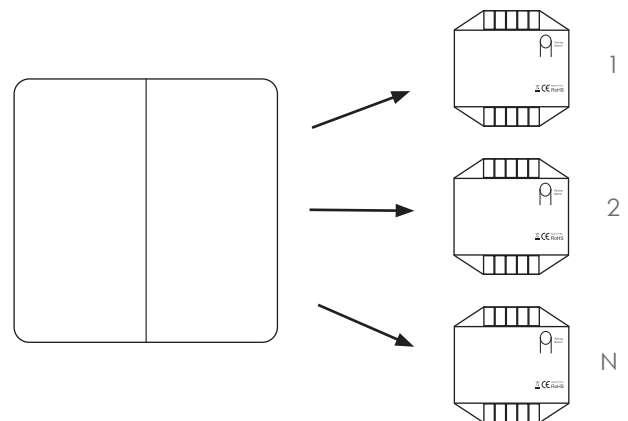
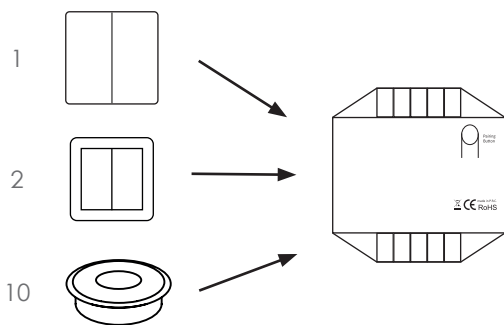
- ▶ Dieses Produkt ist kein Spielzeug und ist nicht für Kinder geeignet!
- ▶ Dieser SIRO PUSHPOWER Schalter ist für den Außenbereich geeignet.

ALLGEMEINE FUNKTIONEN

1, 2	2-Wege-Tasten
Einzelklick:	Ein- oder Ausschalten
Klick und Halten Taste 1:	Dimmen 5 - 100%
Klick und Halten Taste 2:	Farbeinstellung
Klick und Halten im ausgeschalteten Zustand:	Nachtmodus (5% Helligkeit)



KOMBINATIONSMÖGLICHKEITEN



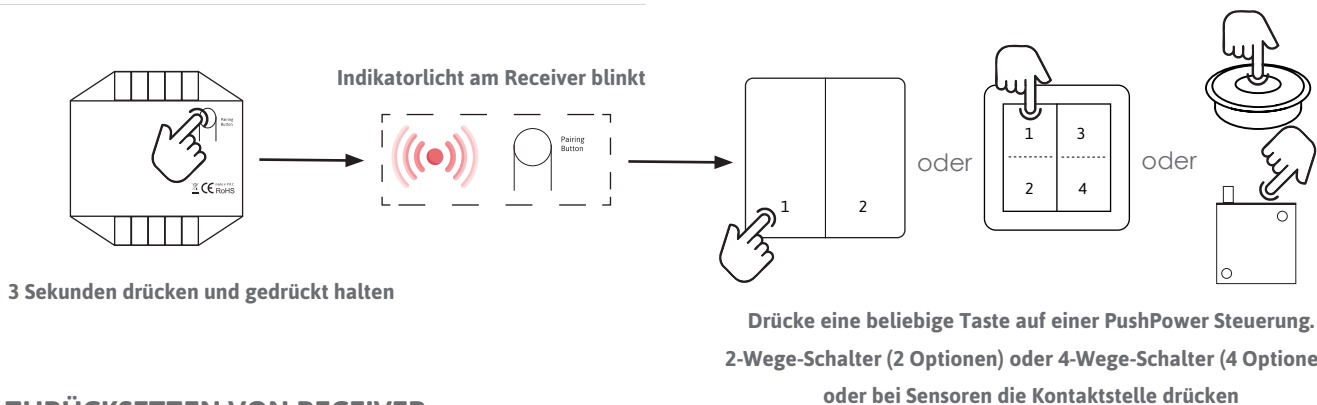
Mehrere Steuerungen an einem Receiver

maximal 10 PushPower Steuerungen (Sensoren, Push Taster,...) können an einem Receiver verbunden werden.

Eine Steuerung an mehreren Receivern

1 PushPower Steuerungsgerät kann beliebig viele Receiver ansteuern.

VERBINDEN VON STEUERUNG & RECEIVER



ZURÜCKSETZEN VON RECEIVER

