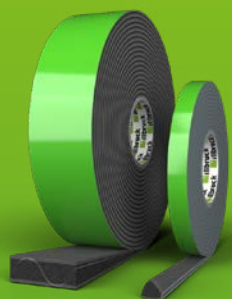
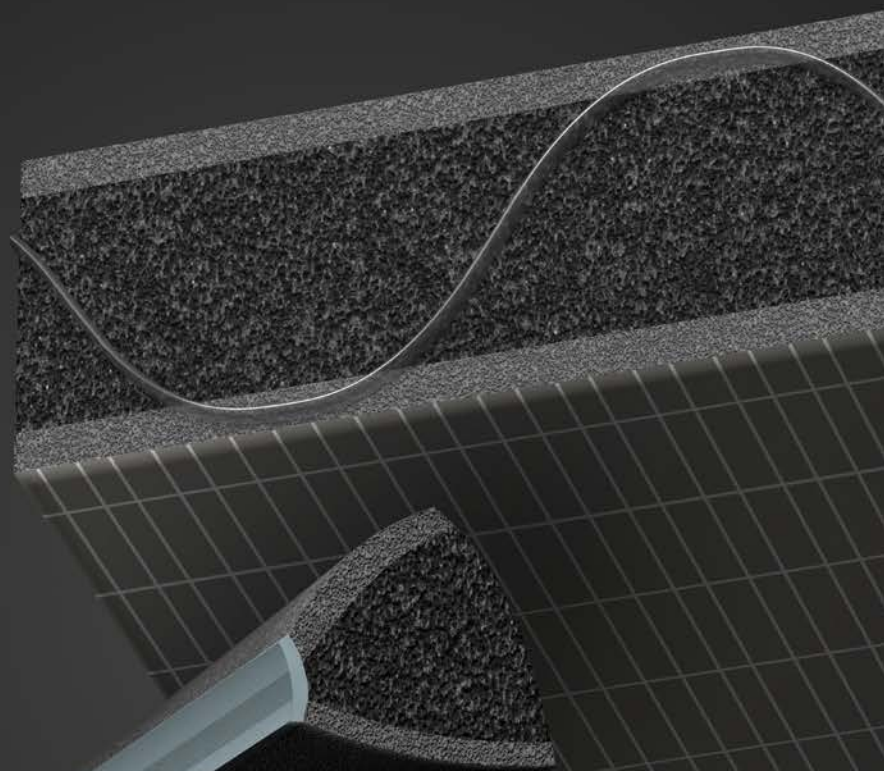


UPGRADE

OHNE KOMPROMISSE



**DIE NEUE
MULTI-LAYER
TECHNOLOGIE**



EXTREME HERAUSFOR- DERUNGEN

Die Zeitenwende in der Fensterfugenabdichtung.

» Extreme Wetterbedingungen

Starkregenereignisse von bis zu 24 Stunden sind in den letzten 65 Jahren bereits um rund 25 % gestiegen. In der Folge wurde laut Gesamtverband der Versicherungswirtschaft seit 2002 jedes zehnte Wohngebäude in Deutschland durch extreme Niederschläge beschädigt.

» Schwierige Rohstoffsituation

Der Ressourcenverbrauch ist **weltweit extrem hoch**, mit der Folge, dass nicht mehr alle Rohstoffe verfügbar sind und alternative Lösungen entwickelt werden müssen.

» Permanente Fensterentwicklung

Kein anderes Bauteil hat sich in den letzten Jahren so rasant entwickelt wie das Fenster. Wegen der gestiegenen Anforderungen an die Luftdichtheit, den Schallschutz und die Sicherheit müssen sich auch Abdichtung und Montage permanent weiterentwickeln.

» Unkalkulierbare Baustellenrealität

Auf der Baustelle läuft leider nicht immer alles wie geplant: Verzögerungen, mangelhafte Kommunikation der Gewerke und Starkregenereignisse während der Bauphase sind heute nahezu unkalkulierbar.

» Forderung von Branchenexperten

Ein Zeichen dafür setzt auch die Initiative **klima.sicher.bauen** des ift-Rosenheim, die alle Hersteller dazu auffordert nicht länger auf Politik und Normen zu warten, sondern vielmehr aktiv Produkte zu entwickeln, die nachhaltig sind und den Klimabedingungen standhalten.

Die ultimative Lösung: Die MULTI-LAYER-TECHNOLOGIE



Als einer der Innovationsführer der Branche erkennen wir Veränderungen des Marktes frühzeitig und sind bekannt für praxisgerechte Lösungen, die nicht selten zur Benchmark für die gesamte Branche werden. Den extremen Herausforderungen der Zukunft begegnen wir mit einem Technologiewechsel.

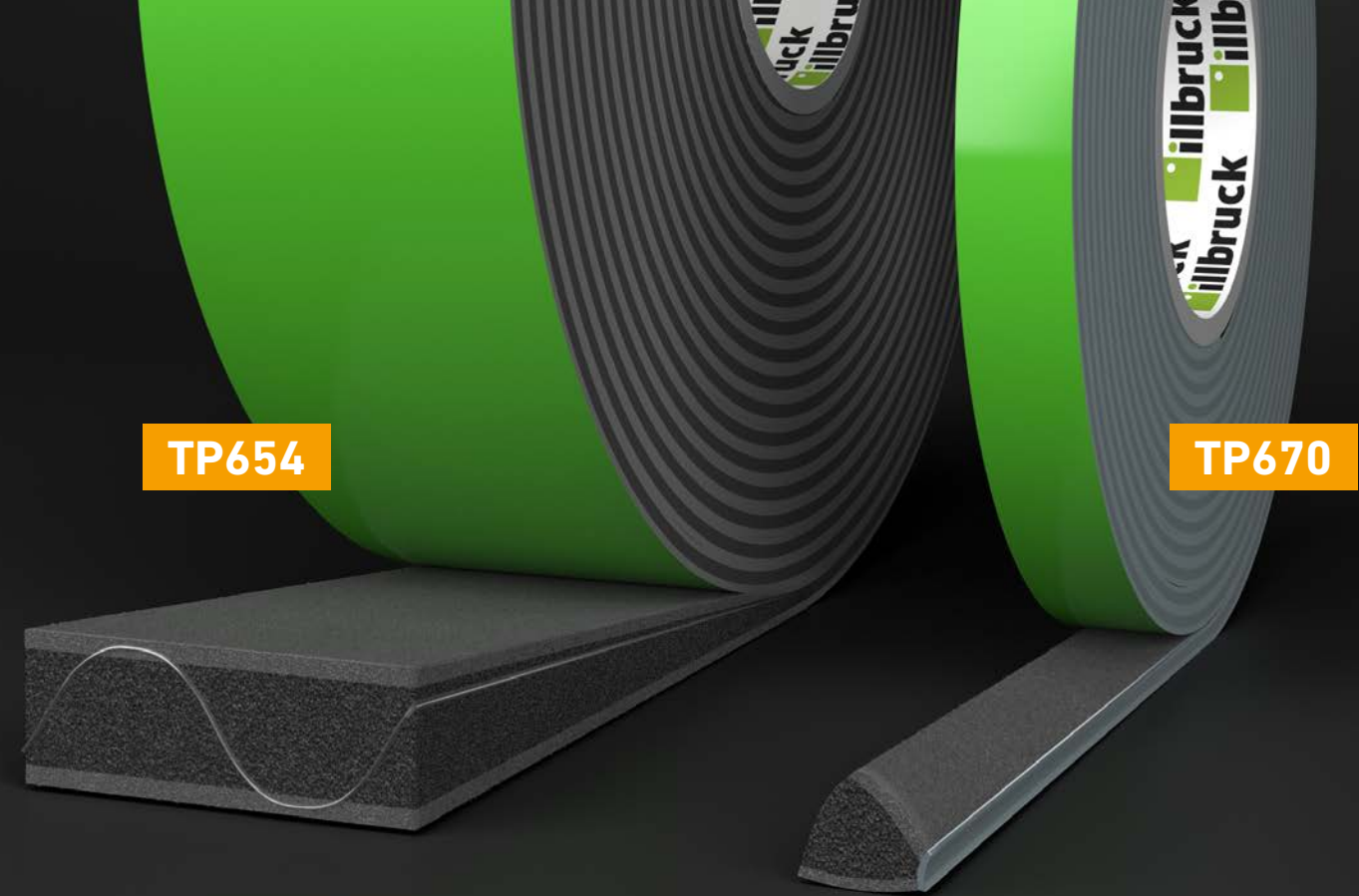
Mit der MULTI-LAYER-TECHNOLOGIE setzen wir neue Maßstäbe in der Fensterfugenabdichtung. Wir vertrauen nicht auf Mindeststandards, sondern auf echte Sicherheit.



„Innovationsführerschaft kommt nicht von ungefähr. Mit diesem Technologiewechsel setzen wir erneut eine Benchmark.“

PRAXIS SCHLÄGT NORM

Eine Übersicht unserer zahllosen anderen wegweisenden Erfindungen im Bandbereich finden Sie auf den Seiten 14-15.



Die neue Benchmark: Die MULTI-LAYER-TECHNOLOGIE.

Mit dieser Technologie setzen wir neue Maßstäbe in der Fensterfugenabdichtung. Wir vertrauen nicht auf Mindeststandards, sondern auf echte Sicherheit – nur damit werden wir den EXTREM gestiegenen Anforderungen gerecht.

Das Funktionsprinzip – Einzigartige Geometrien

Das intelligente an der neuen **MULTI-LAYER-TECHNOLOGIE** ist das Zusammenspiel aufeinander abgestimmter Funktionsschichten. Die Kombination der zwei äußeren Schaumschichten zusammen mit einer imprägnierten Mittellage bietet – speziell auch an den kritischen Fugenflanken – maximalen Schutz. Eine weitere Lage garantiert extreme Luftdichtheit: beim **TP654** ist es eine feuchtevariable Folie und beim **TP670** ist es ein Silikon.

Die neue **MULTI-LAYER-TECHNOLOGIE** schützt zuverlässig vor Witterung, Luft- und Schalleintrag – und sorgt gleichzeitig für eine sichere, unkomplizierte und schnellere Verarbeitung. Ein seitenverkehrter Einbau ist ausgeschlossen!

UPGRADE ohne Kompromisse

- **Extreme Luftdichtheit** – durchgängig luftdichte Kontaktfläche
- **Starker Schlagregenschutz** – bis zu 1050 Pa
- **Montagesicherheit** – keine Verwechslung der Einbaurichtung
- **Kürzere Montagezeit** – dank Multi-Layer-Technologie
- **Sicherheit** – umfassende Serviceleistungen

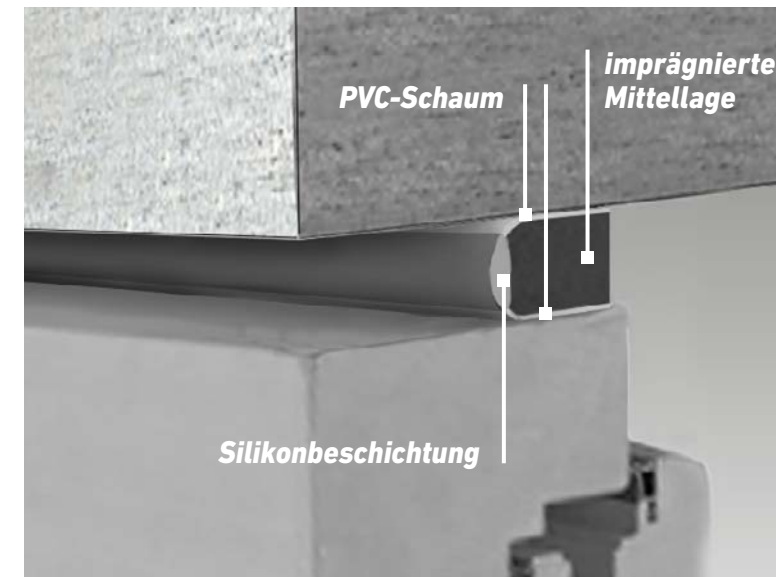
ZUKUNFT
BEGINNT
JETZT!





WUNDERBAR VIELSEITIG

Das Allround-Band mit vielfältigen Eigenschaften.



TP670 Fugendichtband ML-TECH PRO

Speziell für Fugen mit geringer Tiefe (z. B. wenn das Fenster zum Teil in der Dämmebene sitzt) kann **TP670** sowohl als Multifunktionsdichtungsband als auch als Fugendichtband für die innere und äußere Abdichtung eingesetzt werden. Eine spezielle Dichtungsschicht verbindet die 3-lagige Schaumstruktur zu einer durchgehenden, luftdichten Barriere. Das Ergebnis: maximaler Schutz, einfache Verarbeitung und ein großer Einsatzbereich (auch in der Sanierung) für die sichere Abdichtung in jeder Einbausituation.



Aufbau

- Multi-Layer-Technologie für extreme Luftdichtheit
- PVC-Decklagen mit Silikon verbunden
- Imprägnierte Mittellage
- Durchgängig luftdichte Kontaktfläche

Vorteile

- **Extrem luftdicht**
- **Hoher Schlagregenschutz** – bis zu 750 Pa
- **Flexibel einsetzbar** – als Multifunktionsdichtungsband oder Fugendichtungsband für die innere und äußere Abdichtung
- **Nur 3 Dimensionen** – für Fugen von 3–25 mm
- **Nachträglicher Einbau** – durch konische Form möglich

TP670 Fugendichtband ML-TECH PRO

| Schnittbreite in mm | Fugenbereich von ... bis in mm | Rollenlänge in m | Kartoninhalt Stück | in m |
|------------------------|--------------------------------------|---------------------|-----------------------|------|
| 12 | 3–10 | 5,0 | 18 | 90,0 |
| 15 | 3–10 | 5,0 | 15 | 75,0 |
| 20 | 3–10 | 5,0 | 11 | 55,0 |
| 20 | 6–18 | 5,3 | 11 | 58,3 |
| 25 | 6–18 | 5,3 | 9 | 47,7 |
| 30 | 6–18 | 5,3 | 7 | 37,1 |
| 30 | 12–25 | 4,3 | 7 | 30,1 |
| 40 | 12–25 | 4,3 | 5 | 21,5 |
| 40 | 15–30 | 3,2 | 5 | 16,0 |
| 30 | 3–10 | 5,0 | 7 | 35,0 |
| 35 | 6–18 | 5,3 | 6 | 31,8 |
| 40 | 6–18 | 5,3 | 5 | 26,5 |
| 35 | 12–25 | 4,3 | 6 | 25,8 |

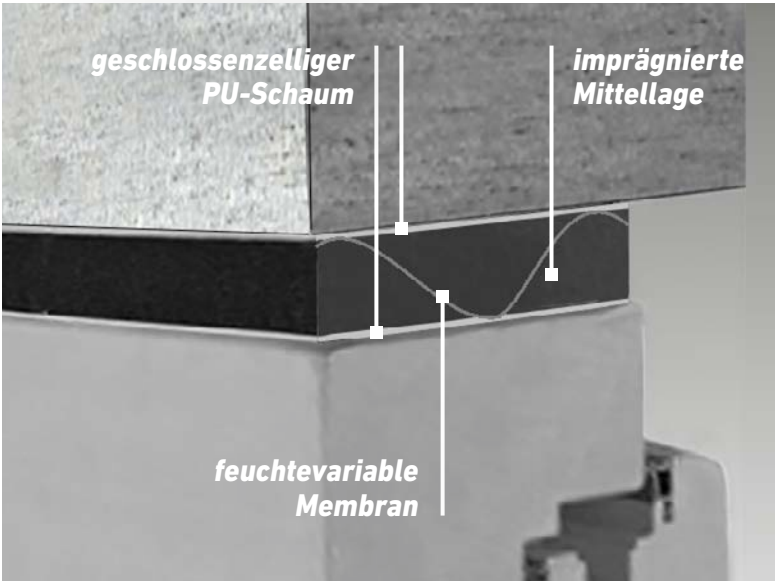


- 1 Außen: TP670, Mitte: Schaum, Innen: Leiste
- 2 Außen: WDVS-Band, Mitte: Schaum, Innen: TP670
- 3 Außen: Folie, Mitte: Schaum, Innen: TP670



FÜR HÖCHSTE ANSPRÜCHE

Das Premium-Band mit maximaler Performance.



TP654 Trio-Funktionsband ML-TECH PRO

Dieses Premium-Multifunktionsband für hochwertige Ergebnisse überzeugt durch die einzigartige Geometrie und die innovative Materialkombination. Das bestätigt auch die MF1-Zertifizierung. Der hochwertige mehrschichtige Aufbau aus imprägniertem Schaum, der feuchtevariablen Membran in der Mitte und den geschlossen zelligen grauen Schäumen außen verbindet extreme Leistung mit perfekten Montageeigenschaften.



Aufbau

- Multi-Layer-Technologie für extreme Luftdichtheit und Schalldämmung
- Imprägnierte Mittellage mit integrierter feuchtevariabler Membran
- Durchgängig luftdichte Kontaktfläche

Vorteile

- **Extrem luftdicht** – übertrifft DIN 18542 um 100 %
- **Höchster Schlagregenschutz** – bis zu 1.050 Pa
- **Sehr gute Schalldämmung** – bis zu 62 dB
- **Montagesicherheit** – keine Verwechslung von Innen- und Außenseite
- **Optimale Fensterpositionierung** – daher auch perfekt für den Fenstertausch geeignet
- **Einbruchsicher** – nach RC2 und RC3 in Kombination mit dem illbruck Spritzklotz zur druckfesten Hinterfüterung (i3 System)

TP654 Trio-Funktionsband ML-TECH PRO

| Schnittbreite | Fugenbereich von ... bis | Rollenlänge | Kartoninhalt | |
|---------------|--------------------------|-------------|--------------|------|
| in mm | in mm | in m | Stück | in m |
| 58 | 6-15* – 16-20** | 11,5 | 5 | 57,5 |
| 66 | 6-15* – 16-20** | 11,5 | 4 | 46,0 |
| 72 | 6-15* – 16-20** | 11,5 | 4 | 46,0 |
| 77 | 6-15* – 16-20** | 11,5 | 4 | 46,0 |
| 83 | 6-15* – 16-20** | 11,5 | 3 | 34,5 |
| 88 | 6-15* – 16-20** | 11,5 | 3 | 34,5 |
| 58 | 10-25* – 26-30** | 8,0 | 5 | 40,0 |
| 66 | 10-25* – 26-30** | 8,0 | 4 | 32,0 |
| 72 | 10-25* – 26-30** | 8,0 | 4 | 32,0 |
| 77 | 10-25* – 26-30** | 8,0 | 4 | 24,0 |
| 83 | 10-25* – 26-30** | 8,0 | 3 | 24,0 |
| 88 | 10-25* – 26-30** | 8,0 | 3 | 24,0 |

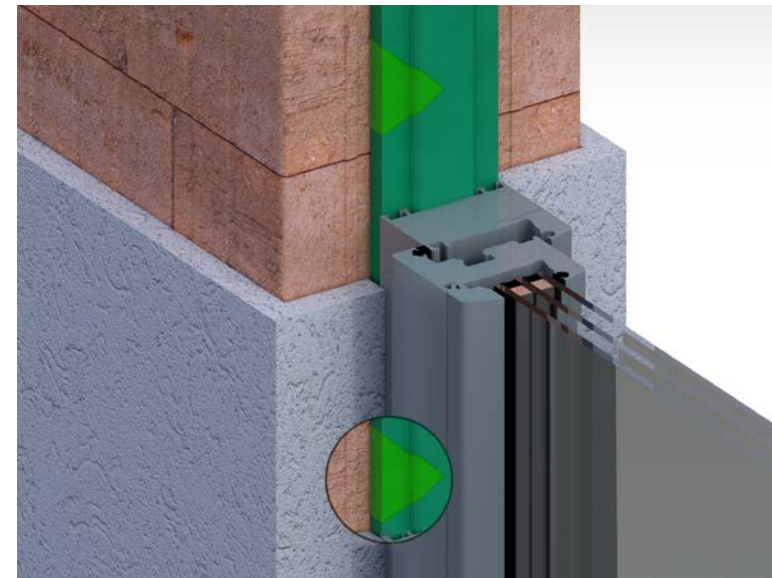


*UV-Beständigkeit dauerhaft entspricht MF1
**UV-Beständigkeit eingeschränkt, Fuge muss nach Montage abgedeckt werden



SICHERER EINBRUCH- SCHUTZ

Die sichere Lösung für geprüften Einbruchschutz.

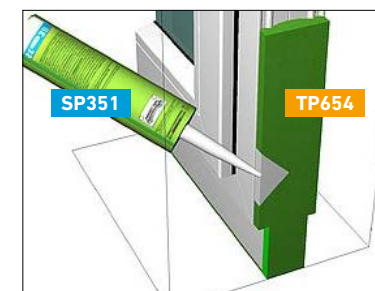
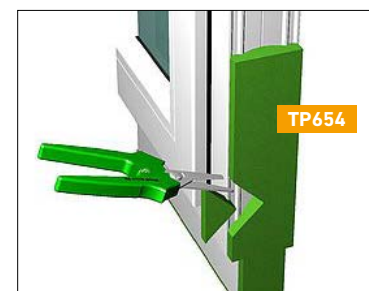


Im System TP654 und SP351 Fenstermontage-Kleber

Die einbruchssichere Fenstermontage gewinnt zunehmend an Bedeutung. Einbruchhemmende Fensterelemente entfalten ihre volle Wirkung jedoch nur dann, wenn sie auch einbruchhemmend montiert werden. Die Lösung: Die Spritzverklotzung mit dem **illbruck SP351 Fenstermontage-Kleber** – im System mit dem TP654 Trio-Funktionsband ML-TECH PRO. Der Kleber überzeugt durch eine hohe Anfangshaftung und wurde speziell für den Einbau von Sicherheitsfenstern bis zur Klasse RC3 geprüft (ift 16-002856-PR02). Die Verwendung als druckfeste Verklotzung (Spritzklotz) mit ift-Nachweis 14-001437 ist zum Patent angemeldet.

Vorteile

- Verwendung als druckfeste Verklotzung (Spritzklotz)
- Einbruchssicher nach RC2 und RC3 – ift-geprüft
- Sehr emissionsarm – EC1Plus-Zertifizierung
- Sehr hohe Anfangsklebkraft



UPGRADES IM BAND- SORTIMENT



**Qualität zum fairen Preis.
MEHR geht nicht.**

MEHR Material – MEHR Schutz

Unser weiterentwickeltes Bandsortiment ist **JETZT** noch stärker und widerstandsfähiger. Dank intelligenter Optimierungen bieten unsere Bänder **JETZT** noch **MEHR** Material und damit **MEHR** Sicherheit.

Noch MEHR Qualität

Auch wenn bestimmte, bislang verwendete, Rohstoffe leider nicht mehr verfügbar sind, garantieren wir Ihnen durch optimierte Rezepturen und eine enge Zusammenarbeit mit Lieferanten auch in Zukunft eine gleichbleibend hohe Qualität zu wirtschaftlichen Konditionen.

Support für noch MEHR Sicherheit

Um Ihnen und Ihren Kunden noch **MEHR** Sicherheit zu bieten, ist auch unser Service kompromisslos. Mit **MEHR** Schulungen, **MEHR** Baustelleneinweisungen und noch **MEHR** Wissenstransfer stellen wir sicher, dass die Abdichtung unter allen Bedingungen zuverlässig funktioniert. **Sprechen Sie uns an. Entscheiden Sie sich JETZT für ein UPGRADE.**

Das gesamte optimierte illbruck-Bandsortiment:

- TP670 Fugendichtband ML-TECH PRO*
- TP600 Fugendichtband PREMIUM
- TP610 Fugendichtband ECO
- TP310 Fugendichtband BASIC
- TP001 Fugendichtband CONTROL Innen
- TP601 Fugendichtband CONTROL Außen
- TP654 Trio-Funktionsband ML-TECH PRO
- TP360 Duo-Funktionsband ECO
- TP050 Dämmband ECO

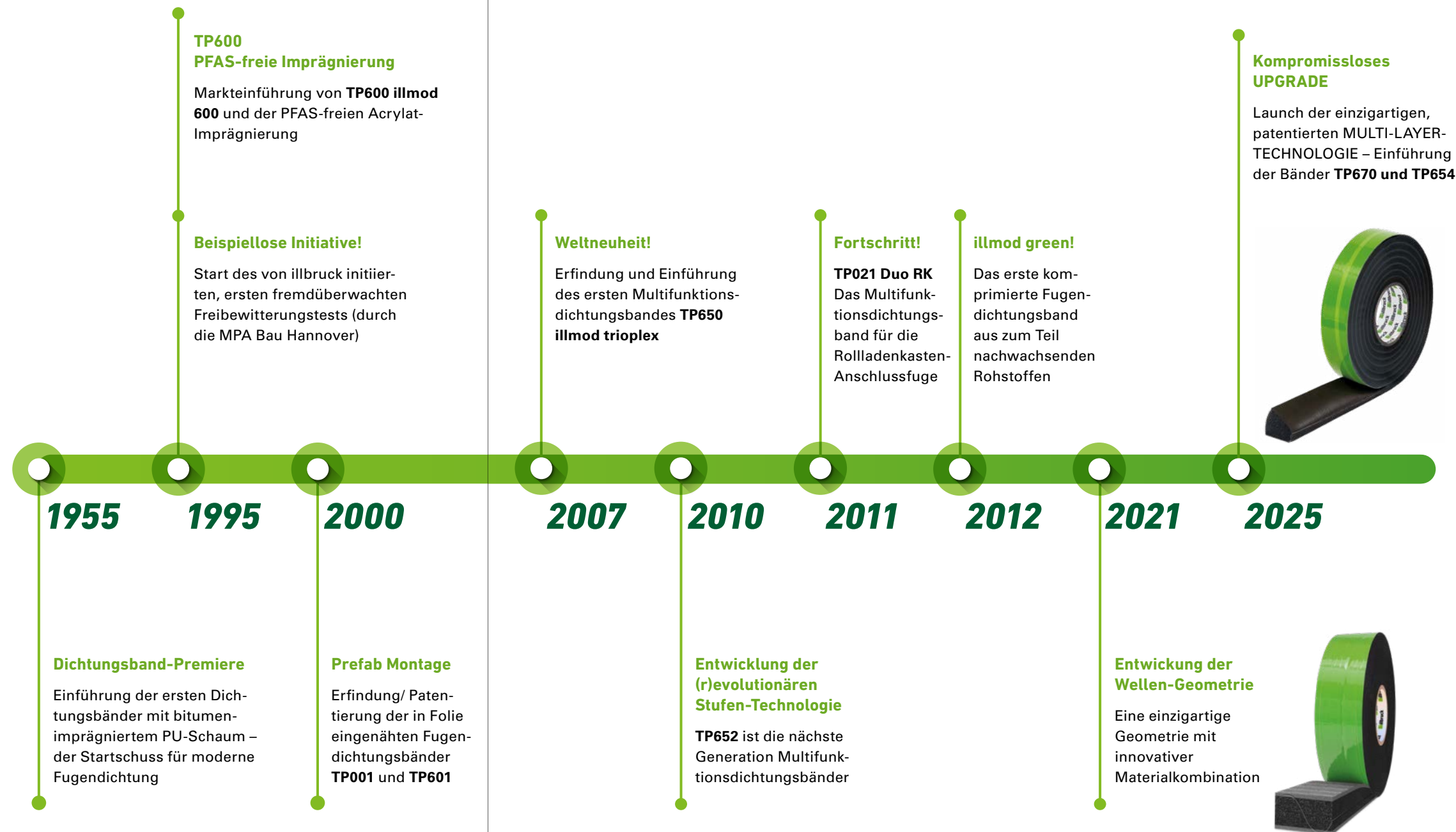
* TP670 kann einzigartig sowohl als Multifunktionsdichtungsband, als auch als Fugendichtband für die innere und äußere Abdichtung eingesetzt werden.

Innovationsführerschaft fällt nicht vom Himmel.

Es bedeutet, das scheinbar Unmögliche zu schaffen, um aus einem guten Produkt ein noch besseres zu machen. Das Schwimmen gegen den Strom ist zwar mühsam, aber **unser Wille, die besten Abdichtungsprodukte der Welt für Sie zu entwickeln, ist auch nach über 70 Jahren ungebrochen.** Und als Erfinder wegweisender Abdichtungsprodukte wissen wir, dank des partnerschaftlichen Austauschs mit Ihnen, worauf es ankommt!

Machen Sie keine Kompromisse. Entscheiden Sie sich **JETZT** für ein **UPGRADE** und nutzen Sie **JETZT** die großen Herausforderungen als Chance für **MEHR** Wachstum.

ZUKUNFT
BEGINNT
JETZT!



Weitere Meilensteine unserer Innovationsführerschaft im Bandbereich.

Aus Visionen wurde Fortschritt – aus Fortschritt wurde Zukunft.

Diese Grafik zeigt nur eine sehr kleine Auswahl von Erfindungen/Patenten, mit denen wir die Branche revolutioniert haben.

Eine Innovation der **grünen** Qualitätsmarke.

CPG-00278 107962-CPG-A-000-04-25



tremco illbruck Austria GmbH
Dominikanerbastei 21/22
1010 Wien
Österreich

T. +49 9434 2031 745
F. +49 9434 208-230
info.at@tremcocpg.com
www.tremcocpg.eu

**ZUKUNFT
BEGINNT
JETZT!**

