

FR ATTENTION: La sécurité de l'appareil n'est garantie que si les instructions ci-après sont parfaitement respectées ; il est donc impératif de conserver soigneusement la notice. Seule l'utilisation d'un alimentateur de sécurité conforme aux normes en vigueur permet de garantir la conformité de cet appareil aux normes série **EN 60598**.

- Il est conseillé d'utiliser des alimentateurs de notre production. Ne pas installer d'alimentateurs près d'une source de chaleur.
- Utiliser un alimentateur électronique pour module LED de type indépendant protégé contre les courts-circuits et les surcharges avec sortie très basse tension de sécurité SELV conforme aux standards **EN 61347-1** et **EN 61347-2-13** et ayant les caractéristiques techniques suivantes: **12V DC**
- Réserve à un usage interne.
- Le produit doit être installé par un artisan qualifié.
- Il est recommandé de débrancher la fiche ou de couper le courant avant toute intervention sur l'appareil.
- Ne jamais démonter l'appareil d'éclairage.
- Le diffuseur ne doit jamais être retiré.
- En cas d'endommagement du câble et/ou des LED, leur remplacement ne doit être effectué que par le personnel du fabricant ou le service d'assistance.

WEEE - Waste Electrical and Electronic Equipment.
WEEE - Reg. - Nr. De 85432986
Le pictogramme indique que le produit ne doit pas être traité comme déchet ménager. Pour des informations plus détaillées sur le recyclage de ce produit, veuillez contacter la mairie ou le service de traitement des déchets ménagers dont vous dépendez, ou le revendeur chez qui vous avez acheté le produit.

"Overall risk group "EXEMPT" according to EN62471 (Photobiological safety of lamp and lamp systems)"

- CE**
- Marchio di conformità alle norme Europee
 - EU standards compliance mark
 - Konformität des Produkts mit den europäischen Anforderungen
 - Marque CE de conformité aux normes européennes
 - Marca de conformidad a las normas europeas
 - Marca de conformidade com as normas europeias
 - Marca соответствует европейским нормативам
- CS**
- Marchio di conformità alle norme russe.
 - Brand of Russian quality.
 - Russische Qualitätsmarke
 - Marque de conformité aux normes russes
 - Marca de calidad rusa
 - Marca se conformidade com normas russas
 - Российский сертификат качества
- EN**
- Apparecchio non idoneo ad essere ricoperto con materiale termoisolante o simile
 - Luminaire not suitable for covering with thermally insulating material or similar
 - Leuchte darf nicht mit Wärmedämmung abgedeckt werden
 - Equipment pas apte à être recouverte d'un matériau isolant
 - Aparato no apto para el revestimiento con material aislante térmicamente
 - Equipamento é adequado para cobrir com material termicamente isolante
 - Светильник не подходит для покрытия изоляционным материалом
- EU**
- Apparecchio di classe III
 - Class III device
 - Gerät der Klasse III
 - Appareil de classe III
 - Aparato de classe III
 - Classe de dispositivo III
 - Прибор III класса
- IP20**
IP44
- Grado di protezione dell'apparecchio
 - Protection grade of the appliance
 - Schutzart des Apparates
 - Degré de protection du produit
 - Grado de protección del aparato
 - Grau de proteção do produto
 - степень защиты прибора

DE ACHTUNG: Die Sicherheit des Geräts ist nur im Falle eines sachgemäßen Gebrauchs, unter Einhaltung der nachstehend aufgeführten Anweisungen, gewährleistet. Demzufolge müssen diese Anweisungen aufbewahrt werden. Das Produkt entspricht nur den Normen der Serie **EN 60598** wenn das eingesetzte Netzteil / der verwendete Transformator sicher ist und den geltenden Vorschriften entspricht.

- Man empfiehlt den Einsatz von Netzgeräten unserer Marke. Keine Netzgeräte in der Nähe von Wärmequellen aufstellen.
- Ein elektronisches Netzgerät für das LED-Modell vom unabhängigen Typ, gegen Kurzschluss und Überbelastung geschützt, mit einem Ausgang mit sehr niedriger SELV-Schutzspannung entsprechend den Standards **EN 61347-1** und **EN 61347-2-13**, mit folgenden technischen Daten verwenden. **12V DC**
- Nur für Innenbereiche.
- Man empfiehlt den Stecker abzuziehen oder den Strom zu trennen, bevor man am Produkt arbeitet. Das Produkt muss von einem Fachmann montiert werden.
- Die Beleuchtungsgeräte nie demonstrieren.
- Der Schirm darf nie entfernt werden.
- Falls das Kabel und / oder die LED beschädigt sind, dürfen sie ausschließlich vom Hersteller oder vom dazu befugten Kundendienst ausgetauscht werden.

WEEE - Waste Electrical and Electronic Equipment.
WEEE - Reg. - Nr. De 85432986
Dieses Produkt nicht über den Hausmüll entsorgt werden darf. Genauere Informationen zum Recycling dieses Produkts erhalten Sie bei den kommunalen Behörden, dem Entsorgungsdienstleister für Haushaltsabfälle oder dem Händler, bei dem Sie das Produkt erworben haben.

RU ВНИМАНИЕ: Данное оборудование гарантируется только при правильном использовании прибора согласно данным инструкциям, поэтому они должны быть сохранены. Продукт соответствует требованиям стандартов серии **EN 60598** серии, только если используется блок питания, соответствующий действующим нормам.

- Рекомендуется использование источников питания нашей фирмы.
- Использовать электронный блок питания для светодиодных модулей типа LED независимого типа, защищенный от короткого замыкания и перегрузки, с низковольтным безопасным выходом SELV, соответствующим требованиям **EN 61347-1** и **EN 61347-2-13** со следующими техническими характеристиками: **12V DC**
- Использовать только для в помещении.
- Не ставьте блоки питания вблизи источников тепла.
- Изделие никогда устанавливаться экспертом.
- Рекомендуется отсоединить вилку или отключить питание перед началом работы с прибором.
- Никогда не разбирайте светильник.
- Никогда не снимайте экран.
- Если кабель и / или LED повреждены, их необходимо заменить непосредственно производителем или сервисной службы.

WEEE - Waste Electrical and Electronic Equipment.
WEEE - Reg. - Nr. De 85432986
Этот символ указывает на то, что данное изделие нельзя выбрасывать вместе с обычными бытовыми отходами. Для получения более подробной информации об утилизации данного продукта обратитесь в муниципальные органы, службу утилизации бытовых отходов или к продавцу изделия.

EN WARNING: The safety of the device is guaranteed only if it is used in compliance with the following instructions; therefore they must be kept in a safe place. The product complies with **EN 60598** series standards only if the used driver is a safety one and complies with applicable regulations.

- The use of driver of our brand is recommended.
- Use an electronic independent type driver for LED module protected against short-circuits and overload, with low voltage SELV safety output in compliance with **EN 61347-1** and **EN 61347-2-13** standards having the following technical data: **12V DC**
- For indoor use only.
- Keep drivers away from heat sources.
- The product must be installed by an expert.
- Be sure to pull out the plug or switch off the power supply before working on the product.
- Never dismantle the lighting device.
- The screen must never be removed.
- If the wire and/or the LEDs are damaged, they must be replaced exclusively by the manufacturer or assistance service.

WEEE - Waste Electrical and Electronic Equipment.
WEEE - Reg. - Nr. De 85432986
The use of the symbol indicates that this product may not be treated as household waste. For more detailed information about recycling of this product, please contact your local city office, your household waste disposal service or the shop where you purchased the product.

PT ATENÇÃO: A segurança deste aparelho é garantida somente com o uso apropriado das seguintes instruções; portanto é necessário conservá-las. O produto é em conformidade com as normas da série **EN 60598** apenas se o alimentador usado é seguro e adequado aos padrões atuais.

- Recomendamos o uso de alimentadores / transformadores da nossa marca.
- Usar um alimentador eletrônico para cada módulo LED de tipo independente com proteção contra curto-circuito e de sobrecarga, com muito baixa tensão de saída SELV de acordo com as normas **EN 61347-1** e **EN 61347-2-13** com os seguintes dados técnicos: **12V DC**
- Somente para uso interno.
- Não colocar o alimentador perto de fontes de calor.
- O produto deve ser instalado por um especialista.
- Recomendamos retirar a ficha ou desligar a corrente antes de trabalhar com o produto.
- Nunca desmontar o aparelho de iluminação.
- O defletor nunca deve ser retirada.
- Se o cabo e / ou o LED estiverem danificados, devem ser substituídos somente pelo fabricante ou pelo serviço de assistência.

WEEE - Waste Electrical and Electronic Equipment.
WEEE - Reg. - Nr. De 85432986
A utilização deste símbolo indica que este produto não pode ser tratado como resíduo doméstico. Para más informações sobre o reciclagem deste produto, póngase en contacto con as suas entidades locais, o seu serviço de eliminação de resíduos domésticos ou a loja onde adquiriu o produto.

EN ATTENTION: La sécurité de l'appareil n'est garantie solo con l'uso appropriato delle seguenti istruzioni; pertanto è necessario conservarle. Il prodotto è conforme alle norme della serie **EN 60598** solo se l'alimentatore utilizzato è di sicurezza e conforme alle norme vigenti.

- L'utilizzo di alimentatori/trasformatori di nostra marca è consigliato.
- Utilizzare un alimentatore elettronico per modulo LED di tipo indipendente protetto contro il cortocircuito e il sovraccarico, con uscita a bassissima tensione di sicurezza SELV conformi agli standard **EN 61347-1** e **EN 61347-2-13** avente i seguenti dati tecnici: **12V DC**
- Solo per uso interno.
- Non posizionare alimentatori/trasformatori vicino a fonti di calore.
- Il prodotto deve essere installato da un esperto
- Si raccomanda di disinserire la spina o togliere la corrente prima di intervenire sul prodotto.
- Non smontare mai l'apparecchio di illuminazione.
- Lo schermo non deve mai essere rimosso.
- Se il cavo e/o i LED sono danneggiati, devono essere sostituiti esclusivamente dal costruttore o dal servizio assistenza

WEEE - Waste Electrical and Electronic Equipment.
WEEE - Reg. - Nr. De 85432986
L'uso del simbolo indica l'impossibilità di smaltire questo prodotto come rifiuto domestico. Per informazioni maggiormente dettagliate sul riciclaggio di questo prodotto, contattare l'ufficio municipale preposto locale, il servizio di smaltimento rifiuti domestici locale o il negozio presso il quale è stato effettuato l'acquisto.

ES ATENCIÓN: La seguridad del aparato está garantizada siempre que se sigan apropiadamente las siguientes instrucciones; por lo tanto, es necesario conservarlas. El producto es conforme a las normas de la serie **EN 60598** sólo si el alimentador utilizado es de seguridad y conforme a las normas vigentes.

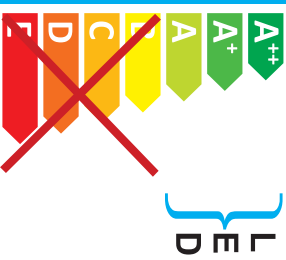
- Se aconseja utilizar alimentadores de nuestra marca. No instalar alimentadores cerca de fuentes de calor.
- Utilizar un alimentador electrónico para módulo LED de tipo independiente protegido contra el cortocircuito y la sobrecarga, con salida de muy baja tensión de seguridad SELV conforme a los estándares **EN 61347-1** y **EN 61347-2-13** con los siguientes datos técnicos: **12V DC**
- Sólo para uso interno.
- El producto debe ser instalado por una persona experta.
- Se aconseja desconectar el enchufe o quitar la corriente antes de trabajar con el producto.
- El aparato de iluminación no se tiene que desmontar nunca. La pantalla no se tiene que quitar nunca.
- Si el cable y/o los LED presentaran daños, deben ser sustituidos exclusivamente por el fabricante o por el servicio de asistencia.

WEEE - Waste Electrical and Electronic Equipment.
WEEE - Reg. - Nr. De 85432986
El uso del símbolo indica que este producto no puede tratarse como residuo doméstico. Para más información sobre el reciclaje de este producto, póngase en contacto con el ayuntamiento o el servicio de recogida de basuras de su localidad o con el comercio en el que adquirió el producto.

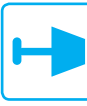


Questo dispositivo è munito di LED integrati.

FORMA € FUNZIONE®
SUN Collection
173...

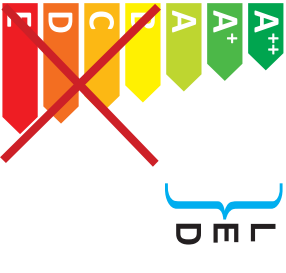


I LED di questo dispositivo non sono sostituibili.
Classe energetica: **A++**

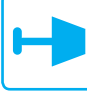


This luminaire contains built-in LED lamps.

FORMA € FUNZIONE®
SUN Collection
173...

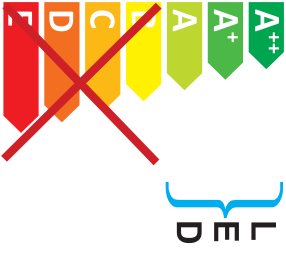


The lamps cannot be changed in the luminaire.
Energy class: **A++**



Diese Leuchte enthält eingebaute LED Lampen.

FORMA € FUNZIONE®
SUN Collection
173...



Die Lampen können in der Leuchte nicht ausgetauscht werden.
Energieklasse: **A++**

- IT** LEGGERE ATTENTAMENTE LE AVVERTENZE RIPORTATE SUL RETRO
1. Scollegare l'apparecchio dalla rete
- A- 2.** Realizzare una fresata:
- 2.1. Legno: **Ø 57/60 x 10 mm**
 - 2.2. Lamiera: **Ø 56**
3. E' possibile predisporre l'uscita del cavo
4. Praticare un foro **Ø 8mm** (all'interno della fresata in corrispondenza dell'uscita del cavo)
5. Far passare il cavo e il relativo connettore
6. Inserire **SUN/SUN Q**
- B- 2.** Praticare un foro **Ø 8mm** (in corrispondenza dell'uscita del cavo)
3. E' possibile predisporre l'uscita del cavo
4. Fissare il distanziale con le viti (in dotazione)
5. Far passare il cavo e il relativo connettore
6. Inserire **SUN/SUN Q**
7. Collegare l'alimentatore (**12V non incluso**)
8. Collegare l'apparecchio alla rete

- FR** LIREZ ATTENTIVEMENT LES AVERTISSEMENTS AU VERSO
1. Débrancher l'apparecchio du réseau
- A- 2.** Réaliser un siège fraisé:
- 2.1. Bois: **Ø 57/60 x 10 mm**
 - 2.2. Tôle: **Ø 56**
3. Il est possible de prévoir la sortie du câble
4. Percer un trou: **Ø 8mm** (à l'intérieur du siège fraisé en correspondance de la sortie du câble)
5. Faire passer le câble et le connecteur
6. Introduire **SUN/SUN Q** dans le siège fraisé
- B- 2.** Percer un trou: **Ø 8mm** (en correspondance de la sortie du câble)
3. Il est possible de prévoir la sortie du câble
4. Fixer l'entretoise à l'aide des vis (y compris)
5. Faire passer le câble et le connecteur
6. Introduire **SUN/SUN Q**
7. Connecter l'alimentateur (**12V non inclus**)
8. Brancher l'appareil au réseau

- SP** LEER ATENTAMENTE LAS AVVERTENCIAS QUE APARECEN EN LA PARTE DE TRAS.
1. Desconectar el aparato de la red
- A- 2.** Realizar un hueco de empotrado:
- 2.1. Madera: **Ø 57/60 x 10 mm**
 - 2.2. Hoja de metal: **Ø 56**
3. Se puede predisponer la salida del cable
4. Realizar un orificio **Ø 8mm** (en el área fresada en correspondencia con la salida del cable)
5. Hacer pasar el cable y el conector
6. Introducir **SUN/SUN Q**
- B- 2.** Realizar un orificio **Ø 8mm** (en correspondencia con la salida del cable)
3. Se puede predisponer la salida del cable
4. Fijar el distanciador con los tornillos (se suministra)
5. Hacer pasar el cable y el conector
6. Introducir **SUN/SUN Q**
7. Conectar el alimentador (**12V que no se suministra**)
8. Conectar el aparato a la red

- PT** LER ATENTAMENTE AS AVERTENCIAS PRESENTES NA PARTE DE TRAS
1. Desligar o aparelho da rede
- A- 2.** Executar a cavidade de encaixe:
- 2.1. Madeira: **Ø 57/60 x 10 mm**
 - 2.2. Folha de metal: **Ø 56**
3. É possível a predispor a saída do cabo
4. Fazer um buraco **Ø 8mm** (na área fresada, em correspondência da saída do cabo)
5. Fazer passar o cabo e o respetivo conector
6. Introduzir **SUN/SUN Q** na área fresada
- B- 2.** Fazer um buraco **Ø 8mm** (em correspondência da saída do cabo)
3. É possível a predispor a saída do cabo
4. Fixar o separador com os parafusos (fornecido)
5. Fazer passar o cabo e o respetivo conector
6. Introduzir **SUN/SUN Q**
7. Ligar o alimentador (**12V não fornecido**)
8. Ligar o aparelho à rede

- RU** ВНИМАТЕЛЬНО ПРОЧИТЕ ИНСТРУКЦИЮ НА ЗАДНЕЙ СТОРОНЕ
1. Отключить прибор от сети
- A- 2.** Сделать канавки для встраивания:
- 2.1. Вуд: **Ø 57/60 x 10 мм**
 - 2.2. листового металла: **Ø 56 мм**
3. Может быть предусмотрен выход кабеля
4. Просверлите отверстие диаметром **8 мм** (внутри паза на выходе кабеля)
5. Провести кабель и соответствующий разъем
6. Вставьте **SUN/SUN Q** в паз
- B- 2.** Просверлите отверстие диаметром **8 мм** (на выходе кабеля)
3. Может быть предусмотрен выход кабеля
4. Закрепить прокладку с помощью винтов (включен)
5. Провести кабель и соответствующий разъем
6. Вставьте **SUN/SUN Q**
7. Подключить блок питания (**12V не включен**)
8. Подключить прибор к сети

SUN Collection
FORMA € FUNZIONE 173...

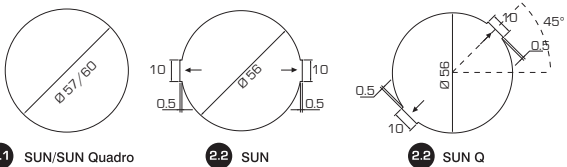
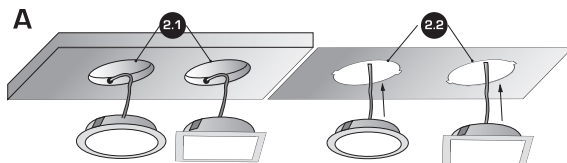
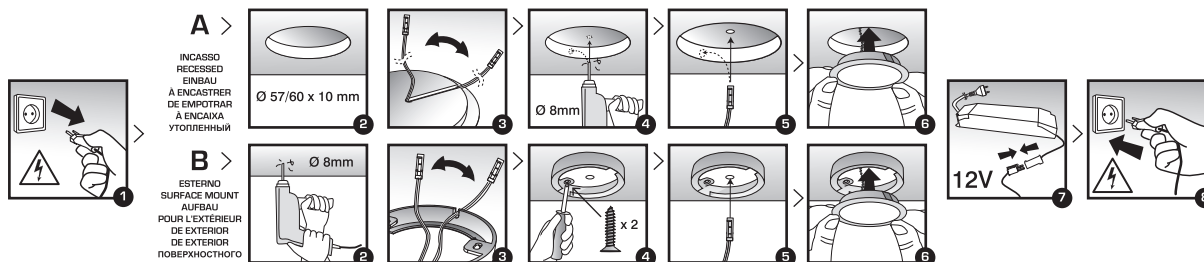
Incorpora lampadas LED.

As lâmpadas não podem ser substituídas.
Classe energética: **A++**

874/2012

DE DIE AUF DER RÜCKSEITE AUFGEFÜHRTEN HINWEISE AUFMERKSAM DURCHLESEN

1. Das Gerät vom Netz trennen
- A- 2.** Eine Ausfräsung durchführen:
- 2.1. Montage Holz: **Ø 57/60 x 10 mm**
 - 2.2. Montage Metall: **Ø 56**
3. Man kann den Ausgang des Kabels vorbereiten
4. Eine Bohrung durchführen: **Ø 8mm** (im Innern der Ausfräsung auf der Höhe des Kabelausgangs durchführen)
5. Das Kabel und Stecker durchziehen
6. **SUN/SUN Q** in die Ausfräsung einfügen
- B- 2.** Eine Bohrung durchführen: **Ø 8mm** (auf der Höhe des Kabelausgangs durchführen)
3. Man kann den Ausgang des Kabels vorbereiten
4. Das Distanzstück mit den Schrauben (enthalten) befestigen
5. Das Kabel und Stecker durchziehen
6. **SUN/SUN Q** einfügen
7. Das Netzgerät anschließen (**12V nicht enthalten**)
8. Das Gerät an das Netz anschließen



EN CAREFULLY READ THE WARNINGS ON THE BACK

1. Disconnect the device from the mains
- A- 2.** Mill a recess slot:
- 2.1. Wood: **Ø 57/60 x 10 mm**
 - 2.2. Metal sheet: **Ø 56**
3. Cable exit can be arranged
4. Drill a hole: **Ø 8mm** (inside the milled part, where the wire comes out)
5. Thread the wire and the relevant connector
6. Insert **SUN/SUN Q** into the milled part
- B- 2.** Drill a hole: **Ø 8mm** (where the wire comes out)
3. Cable exit can be arranged
4. Secure the spacer with the screws (included)
5. Thread the wire and the relevant connector
6. Insert **SUN/SUN Q**
7. Connect the driver (**12V not included**)
8. Connect the device to the mains

IT. N° di lampade collegabili: in funzione della potenza (Watt) erogata dall'alimentatore
 EN. N° connectable lamps: depending on the power (Watts) supplied by the driver
 DE. Anzahl der anschließbaren Lampen: je nach der vom Netzteil abgegebenen Leistung (Watt)
 FR. Nombre de luminaires pouvant être connectés: en fonction de la puissance (Watts) fournie par l'alimentateur

SP. N° lámparas que se pueden conectar: en función de la potencia (Watt) suministrada por el alimentador
 PT. Número de lâmpadas que podem ser ligadas: dependendo da potência (watts) fornecida pelo alimentador
 RU. Количество подключаемых ламп: в соответствии с мощностью (Вт) подаваемой блоком питания

SUN Collection
FORMA € FUNZIONE 173...

Esta luminaria lleva lámparas LED incorporadas.

Las lámparas de esta luminaria no son recambiables.
Clase energética: **A++**

874/2012

SUN Collection
FORMA € FUNZIONE 173...

Ce luminaire comporte des lampes à LED intégrées.

Les lampes de ce luminaire ne peuvent pas être changées.
Classe énergétique: **A++**

874/2012