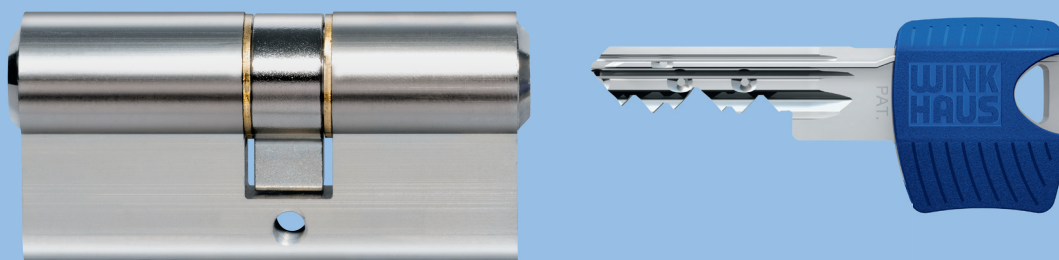


RPE/RPS.

Das moderne, patentierte Schließsystem.

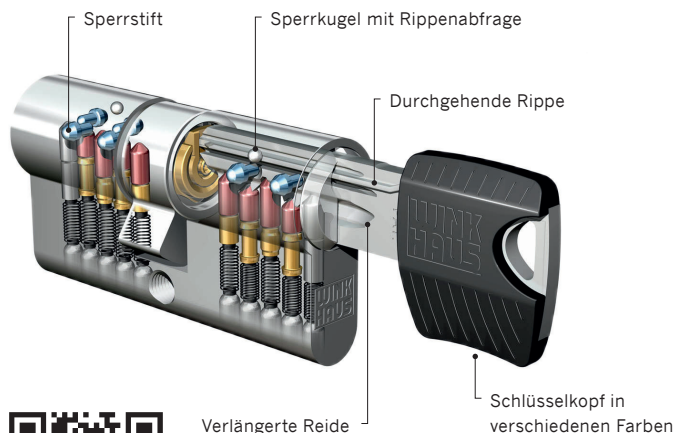


RPE. Raffiniert. Patent. Elegant.

Das System keyTec RPE ist das innovative Basissystem für die codierte Einzelschließung und setzt den neuen Standard für gleichschließende Zylindersätze, z.B. in Eigenheimen, kleinen Unternehmen, Ladenlokalen etc.

RPS. Das vielseitige Schließsystem.

Das Schließsystem keyTec RPS ist ideal für den Eigenbau kleiner bis mittelgroßer Schließanlagen. Es vereint Zuverlässigkeit, hohes technisches KnowHow und Variabilität in einem wegweisenden Produktkonzept. Ein kundenspezifischer Profilbaum mit unterschiedlichen Profilen für Zentralschloss-, Hauptschlüssel- oder Generalschloßanlagen steht ebenso zur Verfügung wie verschiedenste technische Elemente im Zylinder und am Schlüssel: 5 aktive Stiftzuhaltungen, bis zu 8 Radialstifte, Sperrkugel mit Rippenfragen und Rippenstift mit Schlüsselabfrage.



- + Neues, patentrechtlich geschütztes Profil
- + 5-Stift-System mit bis zu 8 Radialstiften
- + Sperrkugel mit Rippenabfrage
- + Technischer Kopierschutz
- + Serienmäßiger Pickingschutz
- + Attraktives Schlüsseldesign
- + Kappen in verschiedenen Farben
- + Für Einzel- und Gleichschließungen (RPE)
- + Für den Selbstbau von Schließanlagen (RPS)



Film ab! Mehr erfahren Sie **hier!**